

Notat



Til:

Didde Egestad

Kopi til:

Sagsnummer

-

MoviT-2942

Sagsbehandler -

Direkte -

Fax -

-

CVR nr: 29 89 65 69

EAN nr: 5798000016798

2. juli 2015

Notat

Notatet beskriver transportvaner for borgere i Slagelse kommune. Data stammer fra Transportvaneundersøgelsen 2006-2014. Figurerne og tabellerne i det følgende er udarbejdet som

Kort om TU-undersøgelsen

Hver dag året rundt interviewes et antal personer i alderen 10-84 år, om deres rejseaktivitet den forgående dag. Ud over spørgsmål om den konkrete transport, udspørges respondenterne om en række baggrundsoplysninger, såsom køn, alder, indkomst, uddannelse og bilrådighed. Respondenterne udgør et repræsentativt udsnit af den danske befolkning, og undersøgelsen kan dermed give et retvisende billede af befolkningens rejsevaner.

Antallet af interviews ligger årligt omkring de 10.000. I årene 2009-2011 blev antallet af interviews fordoblet i forbindelse med indsamling af data til Landstrafikmodellen. Samlet set der gennemført knap 116.000 interviews med personer, der tilsammen har udført 341.500 ture.

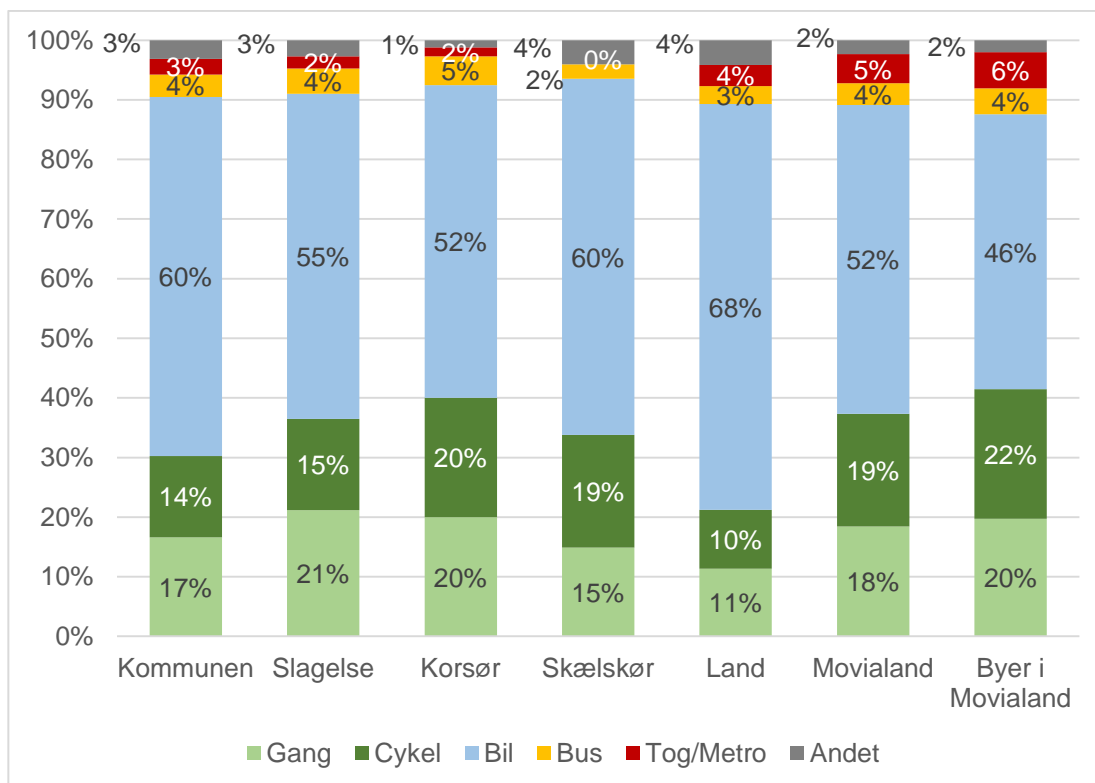
Undersøgelsen gennemføres af DTU-Transport.

baggrundsmateriale til brug i forbindelse med arbejdet frem mod Kommunens mobilitetsplan.

Tabel 1 Antallet af registrerede ture fordelt på respondentens bopæl

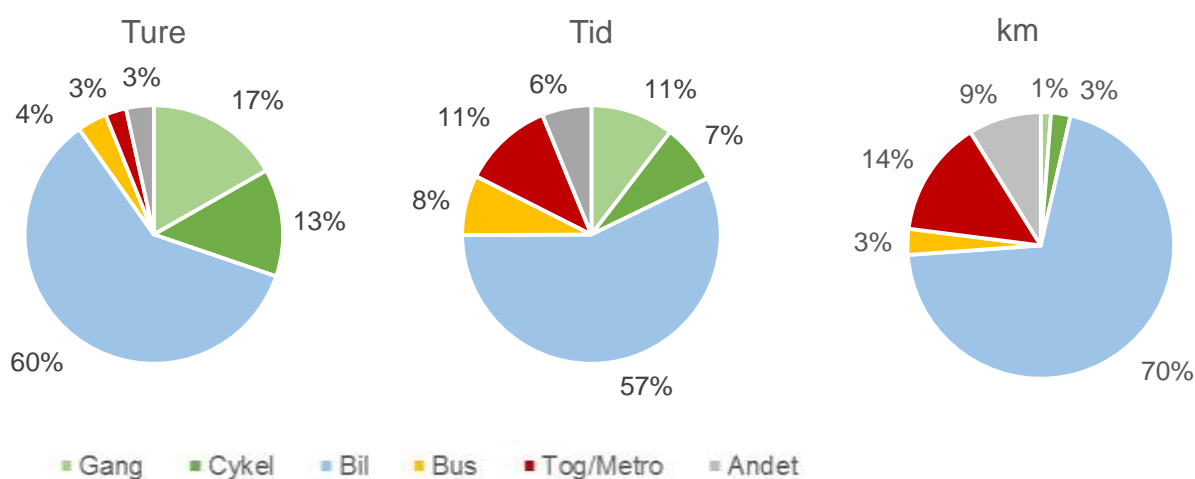
	Slagelse	Korsør	Skælskør	Land og mindre byer	Total
Antal registrerede ture	1.784	738	415	1.560	4.497
Andel	40%	16%	9%	35%	100%
Indbyggere	32.333	14.392	6.532	24.036	77.293
Andel	42%	19%	8%	40%	100%

Fordelingen af de gennemførte interviews ligger tæt op ad fordelingen af borgernes bopæl (Slagelse, Korsør, Skælskør øvrige bysamfund og land – (Tabel 1), og kan således også anvendes til at beskrive forskelle i transportadfærd i de tre geografier (Figur 1). Gruppen "Andet" dækker over så forskelligartede transportmidler som løbehjul, lastbil, hestevogn og fly m.fl.

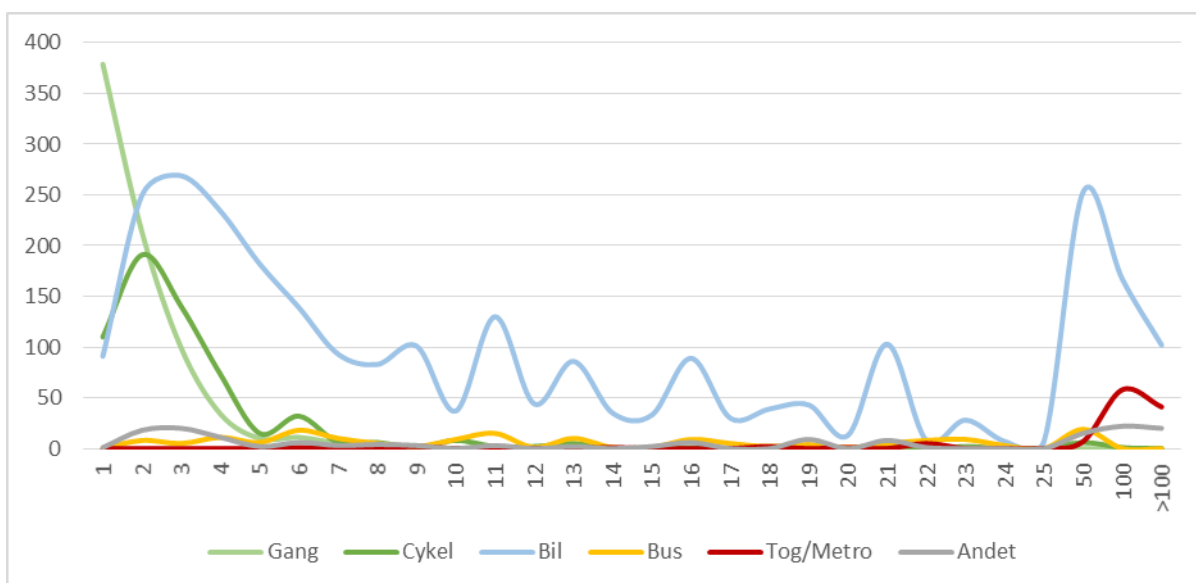


Figur 1 Transportmiddel efter bosted – gennemsnit for kommunen, Slagelse, Korsør og Skælskør, mindre byer samt landområder. Til sammenligning er vist gennemsnittet for hele Movia, og bysamfund i Region Sjælland og Hovedstaden med flere end 10.000 indbyggere

Hovedparten af borgernes ture foregår i bil (60 %), det er noget over gennemsnittet for alle kommuner i Region Sjælland og Hovedstaden tilsammen (benævnt Movialand i Figur 1). Bilandelen er lavere i kommunens største byer Slagelse og Korsør – hhv. 55 og 52 %, men også her er bilandelen højere end gennemsnittet for byområder i Movialand. Figur 2 viser fordelingen af ture (svarende til første søjle på Figur 1), det samlede tidforbrug hermed og det tilbagelagt antal km pr transportmiddel. Figur 3 viser på hvilke afstande de forskellige transportmidler finder deres hovedanvendelse.



Figur 2 Antal ture, tidsforbrug og tilbagelagte afstande pr. transportmiddel



Figur 3 Antal ture pr. transportmiddel efter turlængde

Den gennemsnitlige turlængde er 16 km, byboerne transporterer sig generelt lidt kortere pr. tur (14 km), mens de som bor på landet eller i de mindre byer rejser lidt længere (20 km).

Tabel 2 Andel af ture pr. transportmiddel efter turlængde

Turlængde (km)	Gang	Cykel	Bil	Bus	Tog/Metro	Andet
1-5	97%	87%	38%	18%	-	33%
6-10	2%	9%	17%	26%	3%	10%
11-15	0%	2%	12%	17%	1%	4%
16-20	-	0%	8%	13%	3%	10%
21-25	-	1%	6%	15%	4%	6%
26-50	-	1%	9%	11%	6%	10%
50-100	-	-	6%	-	49%	14%
>100	-	-	4%	-	35%	13%
Total	100%	100%	100%	100%	100%	100%

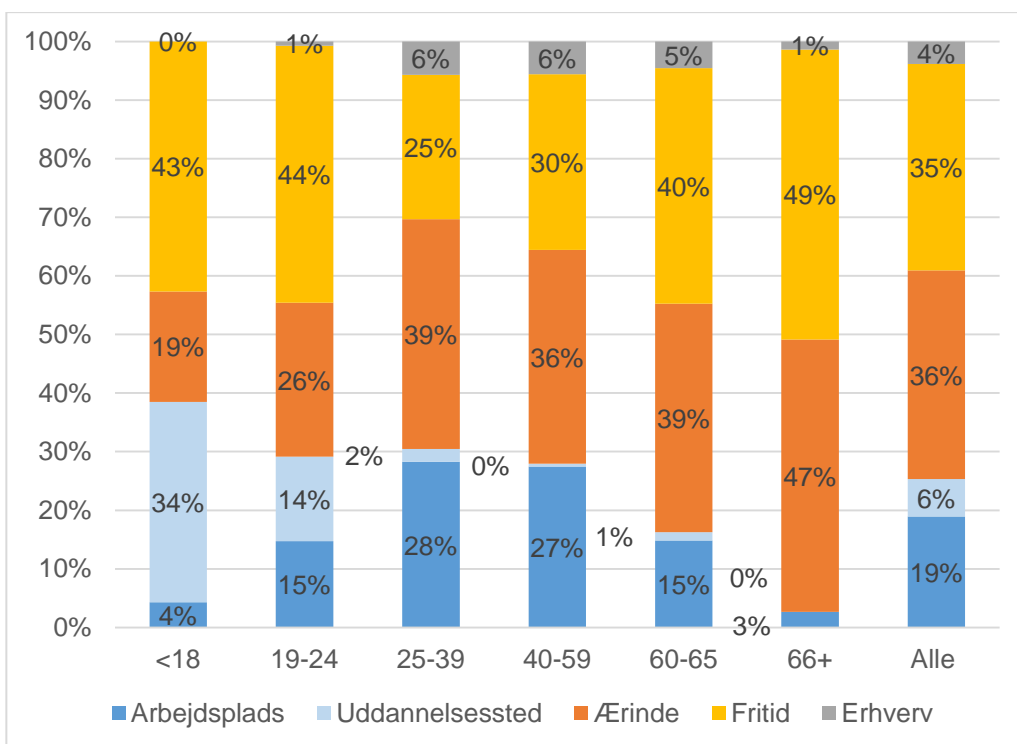
Tabel 3 Andel af ture for hvert transportmiddel pr. afstandsbånd

Turlængde (km)	Gang	Cykel	Bil	Bus	Tog/Metro	Andet	Total
1-5	31%	22%	43%	1%	-	2%	100%
6-10	3%	9%	77%	8%	1%	3%	100%
11-15	1%	3%	87%	7%	0%	2%	100%

16-20	-	0%	84%	8%	1%	6%	100%
21-25	-	3%	77%	13%	3%	5%	100%
26-50	-	2%	84%	6%	2%	5%	100%
50-100	-	-	67%	-	23%	9%	100%
>100	-	-	63%	-	25%	12%	100%

Tabel 4 Transportmiddel efter turformål

	Arbejdsplads	Uddannelsessted	Ærinde	Fritid	Erhverv	Alle
Gang	6%	7%	32%	56%	0%	100%
Cykel	24%	15%	29%	29%	3%	100%
Personbil	20%	2%	42%	33%	4%	100%
Bus	11%	40%	22%	27%	1%	100%
Tog/Metro	58%	14%	3%	22%	3%	100%
Andet	27%	3%	20%	22%	28%	100%



Figur 4 Turformål efter alder

Oftentimes there is a large focus on commuting trips, but as Figure 4 shows, the share of commuting (work and education) is only 25% of the total transport. Note that for people in the er-

hvervsaktive alder udgør ærinde- og fritidsrejser omkring to tredjedele af det samlede transportforbrug. Tabel 5

viser turformålet efter bopæl.

Tabel 5 Turformål efter bopæls beliggenhed

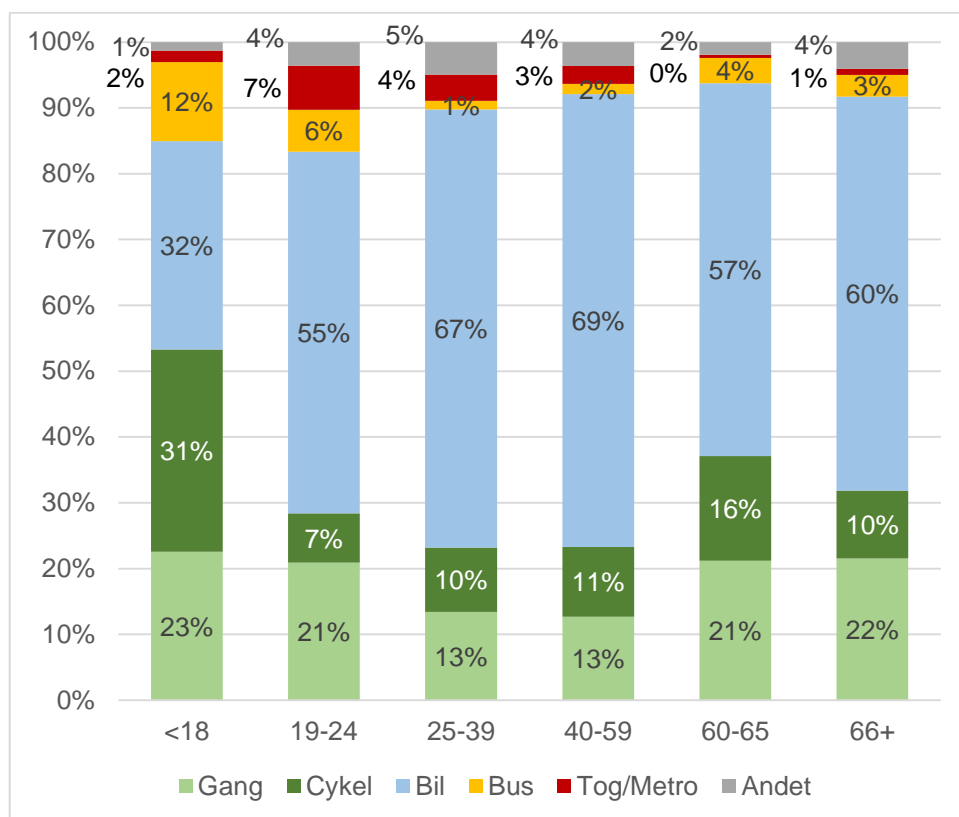
	<i>Arbejde</i>	<i>Uddannelse</i>	<i>Ærinde</i>	<i>Fritid</i>	<i>Erhverv</i>
Slagelse	21%	7%	36%	33%	3%
Korsør	14%	7%	38%	38%	2%
Skælskør	19%	7%	31%	40%	4%
Mindre byer og land	19%	6%	34%	36%	5%

Tabel 6: Transportmiddel efter alder og bopæl

		Gang	Cykel	Bil	Bus	Tog/Metro	Andet	Alle
Slagelse	<18	30%	31%	32%	4%	1%	1%	100%
	19-24	30%	9%	48%	1%	8%	5%	100%
	25-39	21%	14%	52%	2%	6%	5%	100%
	40-59	15%	15%	64%	1%	5%	1%	100%
	60-65	27%	20%	47%	4%	1%	1%	100%
	66+	23%	3%	58%	9%	0%	8%	100%
Total		22%	16%	53%	3%	4%	3%	100%
Korsør	<18	20%	32%	27%	19%	2%	0%	100%
	19-24	26%	7%	33%	11%	22%	0%	100%
	25-39	13%	14%	62%	1%	8%	3%	100%
	40-59	14%	14%	66%	5%	1%	0%	100%
	60-65	29%	23%	39%	8%	0%	1%	100%
	66+	28%	18%	47%	0%	2%	5%	100%
Total		20%	19%	51%	6%	3%	2%	100%
Skælskør	<18	22%	45%	25%	5%	0%	3%	100%
	19-24	14%	0%	57%	0%	0%	29%	100%
	25-39	7%	13%	71%	0%	0%	8%	100%
	40-59	13%	17%	56%	0%	3%	11%	100%
	60-65	19%	10%	71%	0%	0%	0%	100%
	66+	18%	7%	75%	0%	0%	0%	100%
Total		14%	18%	59%	1%	1%	7%	100%
Mindre byer og land	<18	13%	20%	42%	21%	2%	2%	100%
	19-24	2%	0%	86%	7%	2%	2%	100%
	25-39	6%	2%	86%	1%	1%	4%	100%
	40-59	10%	3%	79%	1%	2%	6%	100%
	60-65	13%	10%	71%	3%	0%	4%	100%
	66+	17%	13%	67%	1%	1%	1%	100%
Total		10%	7%	73%	4%	1%	4%	100%

Tabel 7 Transportmiddel efter turformål og bopæls beliggenhed.

		Gang	Cykel	Bil	Bus	Tog/Metro	Andet	Alle
Slagelse	Arbejdsplads	8%	24%	51%	1%	12%	4%	100%
	Uddannelsessted	24%	34%	25%	7%	8%	2%	100%
	Ærinde	22%	12%	61%	2%	0%	2%	100%
	Fritid	31%	11%	51%	3%	2%	2%	100%
	Erhverv	2%	13%	57%	2%	5%	21%	100%
Total		22%	16%	53%	3%	4%	3%	100%
Korsør	Arbejdsplads	8%	25%	55%	5%	8%	0%	100%
	Uddannelsessted	10%	33%	12%	38%	8%	0%	100%
	Ærinde	17%	20%	58%	4%	0%	1%	100%
	Fritid	30%	12%	49%	3%	3%	4%	100%
	Erhverv	0%	13%	87%	0%	0%	0%	100%
Total		20%	19%	51%	6%	3%	2%	100%
Skælskør	Arbejdsplads	4%	18%	56%	1%	3%	18%	100%
	Uddannelsessted	21%	50%	21%	7%	0%	0%	100%
	Ærinde	13%	12%	74%	0%	0%	2%	100%
	Fritid	21%	19%	56%	0%	2%	2%	100%
	Erhverv	0%	0%	38%	0%	0%	63%	100%
Total		14%	18%	59%	1%	1%	7%	100%
Mindre byer og land	Arbejdsplads	1%	6%	81%	3%	5%	4%	100%
	Uddannelsessted	11%	23%	21%	40%	2%	2%	100%
	Ærinde	6%	5%	85%	2%	0%	2%	100%
	Fritid	21%	8%	65%	3%	1%	2%	100%
	Erhverv	0%	9%	65%	0%	0%	27%	100%
Total		10%	7%	73%	4%	1%	4%	100%
Alle områder		17%	13%	60%	4%	3%	3%	100%



Figur 5 Transportmiddel efter alder

Tabel 8 Andel af personer over 18 med kørekort og antal biler pr. husstand, samt cykelejer-
skab

	Kørekort	Antal biler pr. hushusstand			Cykel
		0	1	2+	
Slagelse	86%	25%	59%	16%	68%
Korsør	79%	21%	67%	12%	65%
Skælskør	86%	16%	59%	25%	66%
Mindre byer og land	78%	12%	58%	30%	64%
Movialand	84%	23%	57%	20%	72%

Langt hovedparten af borgerne i Slagelse Kommune har både kørekort og adgang til bil, der er lokale forskelle mellem Slagelse, Korsør og Skælskør – og særligt mellem by og land, andelen af husstande med to biler er dobbelt så høj på landet og i de mindre bysamfund som i de to største byer (Tabel 8).

Tabel 9 Nuværende beskæftigelse

	Skoleelev	Studerende/ lærling	Løn- modtager	Selvstændig	Arbejdsløs, langtidssyg mv.	Efterløn, pensionist
Slagelse	13%	8%	50%	3%	4%	23%
Korsør	16%	5%	32%	3%	5%	39%
Skælskør	16%	3%	38%	3%	6%	34%
Mindre byer og land	14%	3%	45%	5%	4%	29%

Tabel 9 viser den nuværende beskæftigelse opdelt efter bopælens beliggenhed.

Tabel 10 Destinationer for ture foretaget af Slagelse Kommunes borgere. Tal i parentes er fraregnet returrejser til kommunen, dvs. de reelle kommuneinterne ture.

	Destination				
	Slagelse	Storkøbenhavn og Nordsjælland	Fyn/ Jylland	Midt- og Vestsjælland	Sydsjælland og Lolland, Falster
Slagelse	88% (76%)	4%	2%	6%	0%
Korsør	93% (87%)	2%	1%	3%	0%
Skælskør	90% (80%)	2%	1%	6%	1%
Mindre byer og land	86% (72%)	5%	1%	7%	1%

Hovedparten af ture foretaget af kommunens borgere foregår inde for kommunegrænsen bemærk, at en tur ud af kommunen typisk vil være efterfulgt af en returrejse, som tæller med i antallet af ture til kommunen. Tallene i parentes angiver de faktiske ture hvor Slagelse Kommune er både start- og slutdestination.

Tabel 11 Kommuneinterne ture internt i, og imellem de tre største byer samt mindre byer og landområder.

Til

		Slagelse	Korsør	Skælskør	Mindre byer og land
Fra	Slagelse	80%	4%	2%	15%
	Korsør	9%	72%	1%	19%
	Skælskør	6%	2%	72%	20%
	Mindre byer og land	25%	7%	4%	64%

Tabel 12 Nøgletal for kommunens borgere og deres præferencer for valg af transportmiddel

		Gang	Cykel	Bil	Bus	Tog/ Metro	Andet	Alle
Køn	Mand	45%	47%	48%	43%	38%	79%	48%
	Kvinde	55%	53%	52%	57%	62%	21%	52%
	Total	100%	100%	100%	100%	100%	100%	100%
Beskæftigelse	Skoleelev	13%	34%	10%	9%	22%	5%	14%
	Studerende/lærling	6%	6%	4%	0%	11%	10%	5%
	Lønmodtager	29%	42%	56%	22%	42%	59%	51%
	Selvstændig	0%	1%	7%	0%	1%	11%	5%
	Arbejdsløs, langtidssyg mv.	10%	3%	3%	0%	6%	1%	3%
	Efterløn, pensionist	42%	14%	21%	70%	18%	13%	22%
Total	100%	100%	100%	100%	100%	100%	100%	100%
Personlig indkomst (1.000 kr./år)	Middel	188	202	292	145	217	283	266
	Median	150	192	354	120	204	300	265
Husstandsindkomst (1.000 kr./år)	Middel	337	475	569	244	455	276	525
	Median	240	468	360	210	456	550	500
Familietype (Hj. boende børn u. 18)	Enlig	37%	20%	13%	43%	29%	27%	18%
	Enlig med barn/børn	11%	10%	7%	0%	12%	8%	8%
	Par	28%	22%	32%	52%	23%	29%	30%
	Par med barn/børn	24%	48%	48%	4%	35%	36%	44%
Total	100%	100%	100%	100%	100%	100%	100%	100%
Har cykel	Ja	49%	96%	66%	70%	76%	56%	69%
	Nej	51%	4%	34%	30%	24%	44%	31%
	Total	100%	100%	100%	100%	100%	100%	100%
Har kørekort (Andel af pers. over 18 år)	Ja	68%	55%	88%	17%	55%	86%	79%
	Nej	32%	45%	12%	83%	45%	14%	21%
	Total	100%	100%	100%	100%	100%	100%	100%
Antal biler i husstanden	0	33%	23%	4%	78%	39%	20%	13%
	1	59%	60%	61%	22%	49%	38%	59%
	2+	8%	17%	35%	0%	13%	42%	29%
	Total	100%	100%	100%	100%	100%	100%	100%
Alder	9-17	16%	35%	9%	0%	24%	5%	14%
	18-29	16%	7%	10%	9%	20%	21%	11%
	25-39	10%	10%	17%	22%	9%	19%	15%
	40-49	9%	9%	23%	0%	15%	27%	19%
	50-59	8%	19%	18%	0%	15%	14%	17%
	60-65	18%	11%	9%	4%	6%	4%	9%

66+	23%	10%	14%	65%	11%	9%	14%
Total	100%	100%	100%	100%	100%	100%	100%