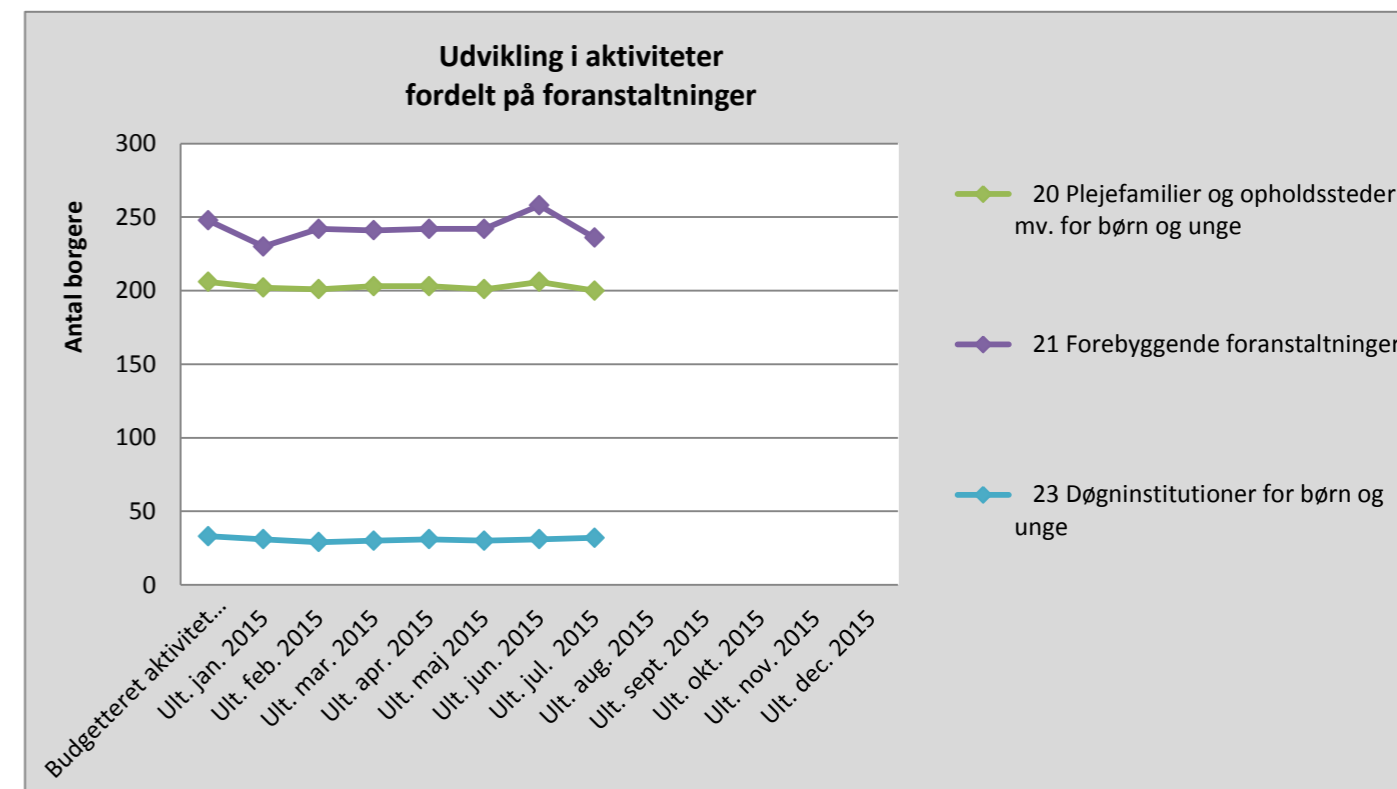
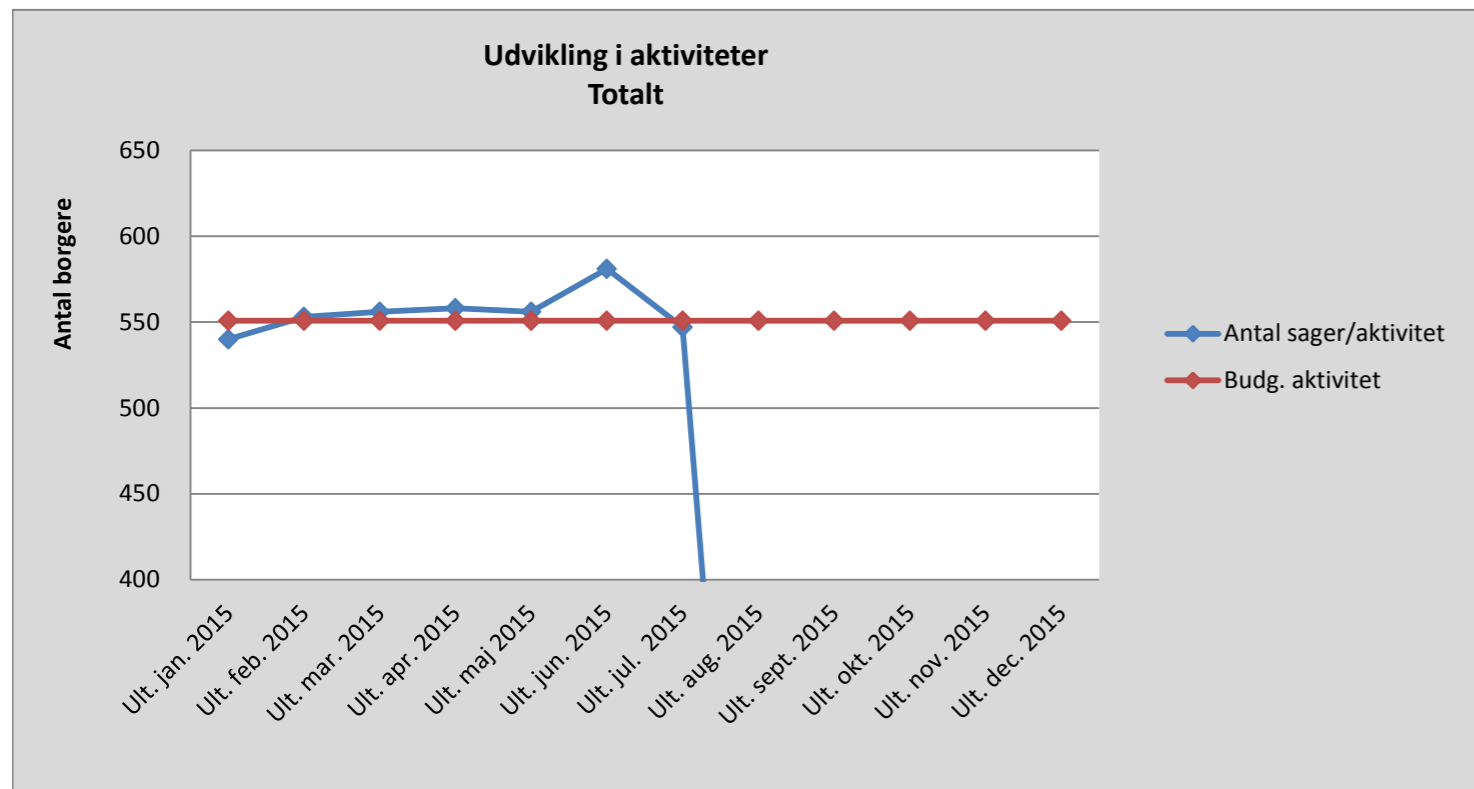


AKTIVITETER Børn, Unge og Familie	Farve-kode	Udvikling +/-	Budgetteret aktivitet 1. januar 2015	Ult. jan. 2015	Ult. feb. 2015	Ult. mar. 2015	Ult. apr. 2015	Ult. maj 2015	Ult. jun. 2015	Ult. jul. 2015	Ult. aug. 2015	Ult. sept. 2015	Ult. okt. 2015	Ult. nov. 2015	Ult. dec. 2015
05 Sociale opgaver og beskæftigelse m.v															
28 Tilbud til børn og unge med særlige behov															
20 Plejefamilier og opholdssteder mv. for børn og unge			206	202	201	203	203	201	206	200					
001 Plejefamilier		-5	147	147	144	143	144	142	144	142					
002 Netværksfamilier		-2	14	9	10	10	11	12	11	12					
003 Opholdssteder		10	22	29	29	31	31	31	31	32					
004 Kost- og efterskoler		-4	8	7	8	8	8	8	8	4					
005 Eget værelse		-4	14	10	10	11	9	8	12	10					
21 Forebyggende foranstaltninger			248	230	242	241	242	242	258	236					
005 Aflastningsordninger		2	112	114	113	110	111	110	119	114					
007 Fast kontaktperson		-14	136	116	129	131	131	132	139	122					
015 Konsulentbistand		15	64	77	81	82	82	83	86	79					
23 Døgninstitutioner for børn og unge		-1	33	31	29	30	31	30	31	32					
I alt		-4	551	540	553	556	558	556	581	547	0	0	0	0	0
GENNEMSNITSPRISER i 1.000 kr. Børn, Unge og Familie	Farve-kode		Budgetteret gns.priser	Forventet gns. pris ult. jan.	Forventet gns. pris ult. feb.	Forventet gns. pris ult. mar.	Forventet gns. pris ult. apr.	Forventet gns. pris ult. maj	Forventet gns. pris ult. jun.	Forventet gns. pris ult. jul.	Forventet gns. pris ult. aug.	Forventet gns. pris ult. sept.	Forventet gns. pris ult. okt.	Forventet gns. pris ult. nov.	Forventet gns. pris ult. dec.
05 Sociale opgaver og beskæftigelse m.v															
28 Tilbud til børn og unge med særlige behov															
20 Plejefamilier og opholdssteder mv. for børn og unge															
001 Plejefamilier			398	416	398	410	413	422	418	427					
002 Netværksfamilier			82	107	83	83	84	76	84	96					
003 Opholdssteder			722	708	722	716	677	712	728	699					
004 Kost- og efterskoler			278	252	246	258	255	257	246	321					
005 Eget værelse			160	130	115	119	151	156	135	155					
21 Forebyggende foranstaltninger															
005 Aflastningsordninger			158	156	152	147	153	162	160	148					
007 Fast kontaktperson			66	64	64	64	62	63	61	61					
015 Konsulentbistand			137	152	152	145	144	142	146	142					
23 Døgninstitutioner for børn og unge			926	939	908	928	944	949	934	994					
BUDGET/FORVENTET FORBRUG i 1.000 kr. Børn, Unge og Familie	Farve-kode		Budgetteret forbrug	Forventet gns. forbrug ult. jan.	Forventet gns. forbrug ult. feb.	Forventet gns. forbrug ult. mar.	Forventet gns. forbrug ult. apr.	Forventet gns. forbrug ult. maj	Forventet gns. forbrug ult. jun.	Forventet gns. forbrug ult. jul.	Forventet gns. forbrug ult. aug.	Forventet gns. forbrug ult. sept.	Forventet gns. forbrug ult. okt.	Forventet gns. forbrug ult. nov.	Forventet gns. forbrug ult. dec.
05 Sociale opgaver og beskæftigelse m.v															
28 Tilbud til børn og unge med særlige behov															
20 Plejefamilier og opholdssteder mv. for børn og unge															
001 Plejefamilier			58.644	61.152	57.360	58.560	59.448	59.856	60.180	60.648					
002 Netværksfamilier			1.159	960	828	828	924	912	924	1.152					
003 Opholdssteder			16.169	20.544	20.940	22.200	21.000	22.080	22.560	22.356					
004 Kost- og efterskoler			2.211	1.764	1.968	2.064	2.040	2.052	1.968	1.284					
005 Eget værelse			2.243	1.296	1.152	1.308	1.356	1.248	1.620	1.548					
21 Forebyggende foranstaltninger															
005 Aflastningsordninger			17.718	17.736	17.196	16.188	16.944	17.820	19.068	16.920					
007 Fast kontaktperson			9.004	7.380	8.280	8.328	8.076	8.304	8.520	7.452					
015 Konsulentbistand			8.751	11.736	12.324	11.892	11.808	11.748	12.552	11.196					
23 Døgninstitutioner for børn og unge			30.634	29.112	26.328	27.852	29.256	28.476	28.956	31.812					
I alt			146.532	151.680	146.376	149.220	150.852	152.496	156.348	154.368	0	0	0	0	0



Centercheftens bemærkninger/konklusion:

Vejledning til aktivitetsrapporten:

Aktivitetsrapporten skal forstås som et øjebliksbillede af de foranstaltninger som Centret på det givne tidspunkt med sikkerhed ved er sat i værk. Da vi har med børn og unge at gøre, så vil der kontinuerligt være sammenbrud, skift og ændringer i foranstaltningerne, hvilket betyder, at der over tid vil være en hel del bevægelser i aktiviteterne og priserne. Rapporten giver derfor kun et fingerpeg om, hvorvidt aktiviteterne kan holdes indenfor budgetrammen eller ej. Rapporten skal således mere forstås som en "Tendensudvikling" fremfor en "budgetopfølgning". Aktivitetsrapportens områder svarer til ca. 75% af Centrets samlede udgiftsområder/budget.

Den budgetterede aktivitet, pris og forbrug er et resultat af budgetmodellen. Budgetmodellen laves årligt i forbindelse med det kommende års budget. Det budgetterede forbrug svarer altså direkte til det aktuelle budget på området.

Aktiviteterne er et udtryk for godkendte disponerede foranstaltninger, altså konkrete anbringelser/forebyggende foranstaltninger som er sat i værk.

Gennemsnitspriserne er de priser vi kender og som er aftalt i forhold til aktiviteterne. Priserne er den pågældende måneds forventede forbrug som fremskrives til hele året (pågældende måneds forbrug * 12).

Budget/forventet forbrug er identisk med den pågældende måneds aktiviteter ganget med gennemsnitspriserne.

Evt. påkrævet handling:

Udvikling i aktiviteterne:

Denne måneds (juni måned - der knytter sig en vis usikkerhed til juli måned grundet ferie) aktivitetsrapportering viser et stabilt niveau i både antal og priser på anbringelsesområdet. Der er dog en lille stigning i brugen af Plejefamilier og Døgninstitutioner i forhold til sidste måneds afrapportering. På det forebyggende område ses der en relativ stor stigning i aktiviteterne, hvilket samlet set betyder, at udfordringen er på sit højeste i 2015.

I forhold til den budgetterede aktivitet er den største udfordring brugen af Opholdssteder og brugen af Konsulentbistand (Dagbehandling i relation til et specialskeleforløb). Disse to aktiviteter ligger væsentligt over det budgetterede niveau. Stigningen i brugen af Opholdssteder opvejes dog i nogen grad af de øvrige anbringelsesforanstaltninger som ligger under det budgetterede niveau. Den største udfordring ligger pt. i området Konsulentbistand som har været stigende i 2014 og nu får fuldtidsvirkning i 2015.

Samlet set viser denne måneds aktivitetsrapportering at det forventede forbrug ligger over det budgetterede niveau. Centret er ligeledes udfordret af et merforbrug fra 2014 som skal realiseres i 2015 ligesom der fortsat er et stort pres ind i Centret.

Evt påkrævet handling:

Udvikling i gennemsnitspriser:

Der er taget udgangspunkt i den aktuelle måneds disponerede udgifter som så er fremskrevet til helårseffekt. Denne metode vil nødvendigvis give en del udsving i gennemsnitspriserne.

