

Slagelse Kommune
Plan og Udvikling
Rådhuspladsen 11
4200 Slagelse

plan@slagelse.dk

Plan
Rådhuspladsen 11
4200 Slagelse

T: 58 57 90 92
E: plan@slagelse.dk
W: www.slagelse.dk

Kontaktperson

xxxx
T: 58 57 XX XX
E: xxxxx@slagelse.dk

Sags-ID

KMD 330-20XX-XXXXXX

Anmodning om lokalplan

Før Slagelse Kommune kan igangsætte arbejdet med en lokalplan, skal Miljø-, Plan- og Landdistriktsudvalget tage stilling til sagen, bl.a. i forhold til Planlovens § 13. For at sikre det bedst mulige beslutningsgrundlag skal denne lokalplananmodning udfyldes og returneres til ovenstående adresse, gerne på mail.

OPLYSNINGER OM OMRÅDET

Lokalplanområde

Adresse(r): Marsk Stig nord for Slots Bjergby, Slagelse Kommune

Matr.nr.: 7k, 27a, 30b, 37b

Indtegn desuden lokalplanområdet på kortbilaget bagest!

OPLYSNINGER OM EJERFORHOLD

Ejer

Navn: Kriminalforsorgen

Adresse: Strandgade 100

Postnr./by: 1401 København K

Telefon: 72555555

Mail: dfk@krfo.dk
(projektleder; troels.henriksen@krfo.dk)

Rådgiver/ansøger (hvis ejer ikke er ansøger)

Alex Poulsen Arkitekter

Bragesgade 10B, Stuen

2200 København N

331406314

cdn@alexpoulsen.dk

Underskrift, ejer

Dato:

11. oktober 2022

Underskrift:



Underskrift, rådgiver/ansøger

Ejer bekræfter, at der ansøges om planlægning for området, og at eventuel rådgiver/ansøger har adkomst til arealet.

OPLYSNINGER OM PROJEKTFORSLAG (udbyggende beskrivelser kan evt. vedlægges)

Forslag til lokalplanens titel

Ny Arrest ved Marsk Stig

Lokalplanens formål

Lokalplanens formål er at sætte rammerne for etablering af en ny arrest til Kriminalforsorgen (til kapacitetsforøgelse og modernisering af den eksisterende arreststruktur på Sjælland).

Eventuel opdeling i faser/etaper

Faser og etaper beskrives i tidsplanen 'NOA - Tidsplan overordnet', der er vedlagt som bilag.

Eventuel nedrivning

Beskrivelse af nyt byggeri

Den Ny Områdearrest ønskes opført på arealet syd-øst for Marsk Stig på matriklerne 7k, 27a, 30b, 37b der samlet er på 341.000 m².

Arresten rummer 400 varetægtspladser som er indrammet af den seks m høj perimetermur, der knytter sig til Portbygningen, placeret i overgangen imellem ankomstarealet og arresten.

Portbygningen er disponeret med modtageafsnit for varetægtsarastanter, besøgende og personale, samt en besøgsafdeling, en sundhedsafdeling og en varemottagelse.

De 400 belægspladser er fordelt i fem belægsbygninger som er udlagt i en vifteformation omkring et centralt landskabsrum, med køreveje og gangstier. I det centrale landskabsrum findes arbejde- og beskæftigelses bygning, og fritids faciliteter med religiøst rum og gymnastiksal.

Beskrivelse af udearealer

Udearealer vil på nær befæstede adgangsveje og pladser primært være græsarealer af hensyn til sikkerhedsoversigt på arealet.

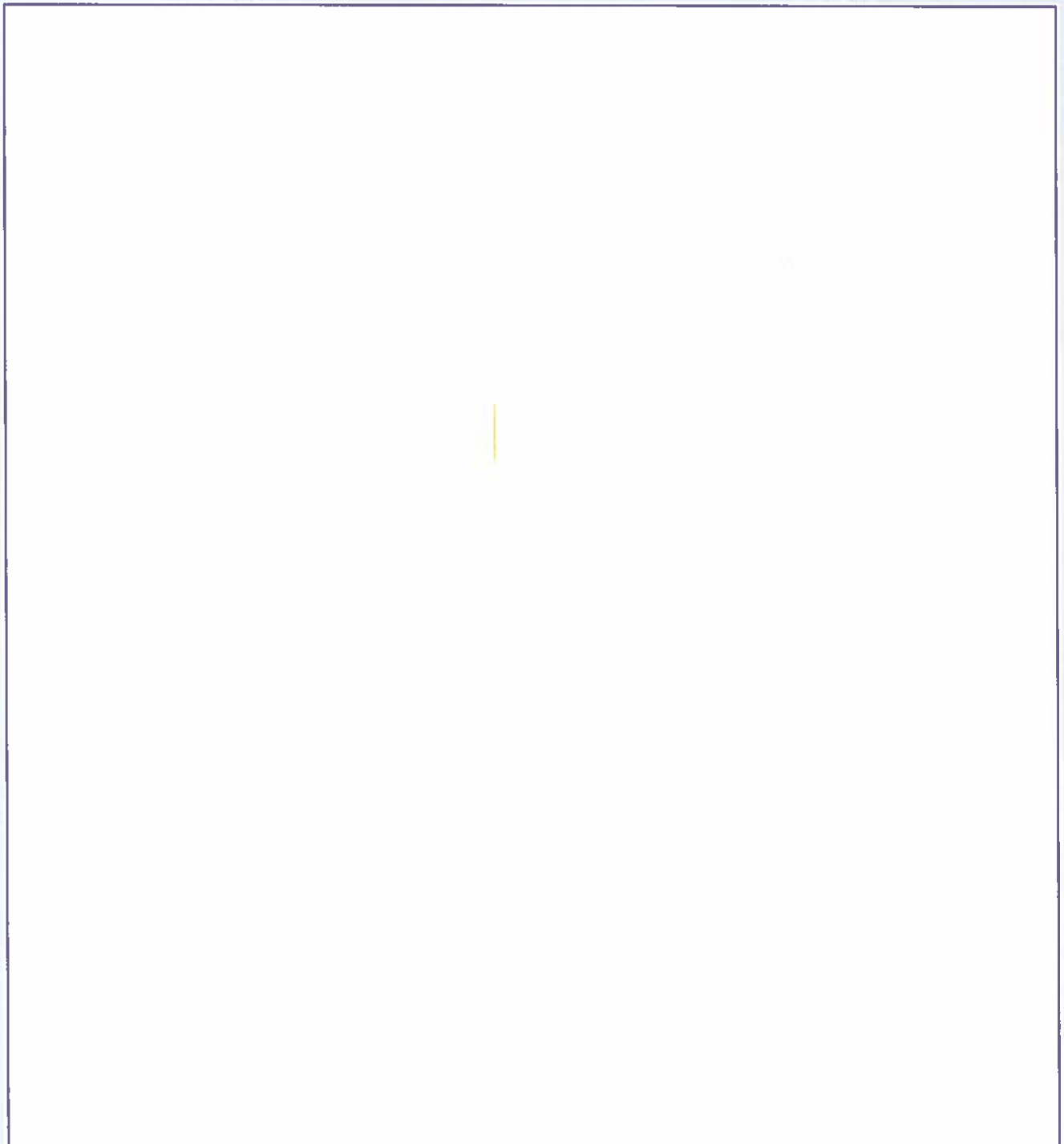
Beskrivelse af adgangsforhold (veje/stier)

Der etableres vejadgang fra vejkryds som Slagelse Kommune etabler i fbm. Byggemodning af nordvestligt område til erhverv.

Beskrivelse af miljøtiltag, f.eks. LAR

Slagelse Kommune har lavet et naturnotat dateret d. 01.06.2022 som indgår i den videre planlægning. Der er opstartet dialog med SK Forsyning om regnvandshåndtering

KORTBILAG (indtegn afgrænsningen af lokalplanområdet)



SUPPLERENDE OPLYSNINGER (udfyldes af Slagelse Kommune)

Lokalplan-ID (nyt lokalplannummer)

Tildeles når lokalplanen sættes i gang.

Kommuneplan, rammeområde

1.4E3, 1.4B21 og 1.4R8

Evt. konflikter ift. kommuneplan

Området er udlagt til erhvervsformål og berører ligeledes en mindre del af et område udlagt til boligformål. Mod syd langs Omfartsvejen berører området et rekreativt område udlagt som grøn ring. Langs Omfartsvejen er der ligeledes udpeget en korridor som en del af Grønt Danmarkskort. Der er registreret to § 3 beskyttede søer inden for området. Det sydøstlige hjørne af området er berørt af kirkeomgivelser til Slots Bjergby Kirke.

Skal der udarbejdes kommuneplantillæg?

Ja. Områdets anvendelse skal ændres til offentlige formål.

Evt. gældende byplanvedtægter eller lokalplaner

Lokalplan 309, Slots Bjergby Erhvervsområde.
Lokalplan 1015, Erhvervsområde ved Marsk Stig nord for Slots Bjergby.

Vil lokalplanarbejdet medføre bistand fra eksterne rådgivere – og i så fald, hvilke?

Der vil muligvis blive behov for bistand fra eksterne rådgivere i forhold til udarbejdelse af en evt. miljøvurdering.

Hvilken bistand til lokalplanarbejdet forventes ansøger at yde (jf. Planloven, § 13, stk. 3)?

Ansøger bidrager til udarbejdelse af lokalplanen, herunder kortbilag og evt. udarbejdelse af miljøvurdering samt evt. tekniske og miljømæssige forhold der skal undersøges.



■ ■ ■ ■ Afgrænsningen mod nord er ikke præcist fastlagt endnu

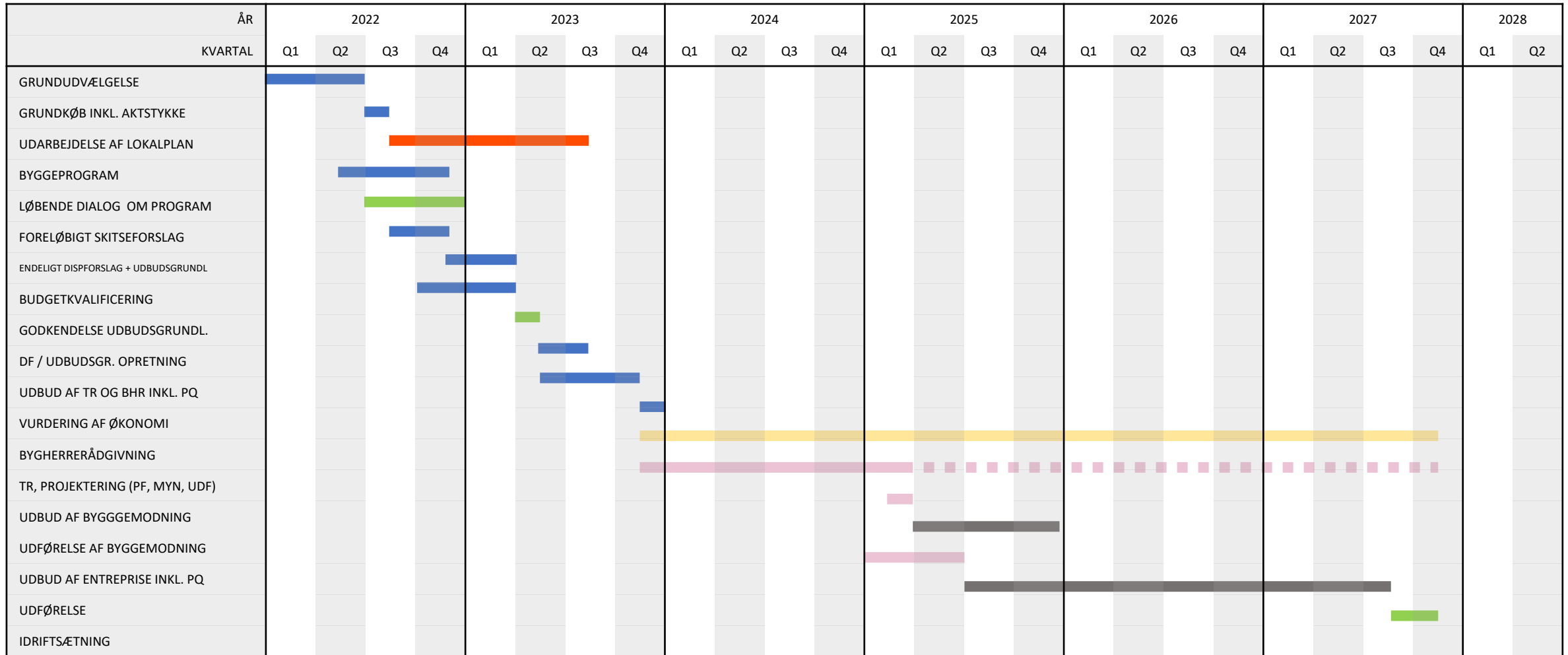
0 300 m 600 m

NY OMRÅDEARREST 'NOA' – Luftfoto med forslag til disponering

Dato: 13-10-2022



NOA – Ny Områdearrest



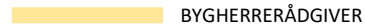
KRIMINALFORSORGEN MED APA OG VIB



KRIMINALFORSORGEN



SLAGELSE KOMMUNE



BYGHERRERÅDGIVER



TOTALRÅDGIVER (OPDELT I PROJEKTERING OG TILSYN/BYGGELSE)



ENTREPRENØR(ER)