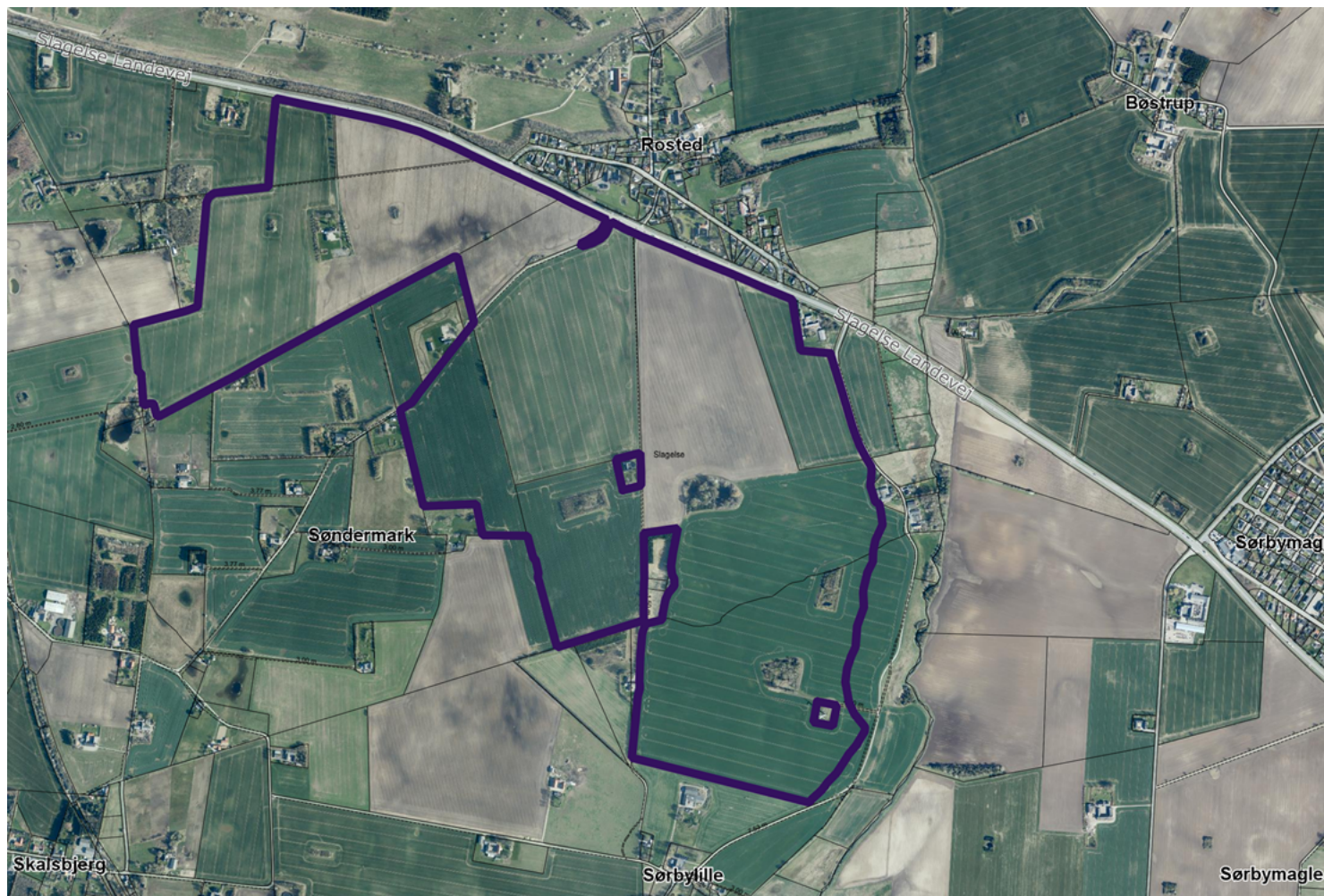
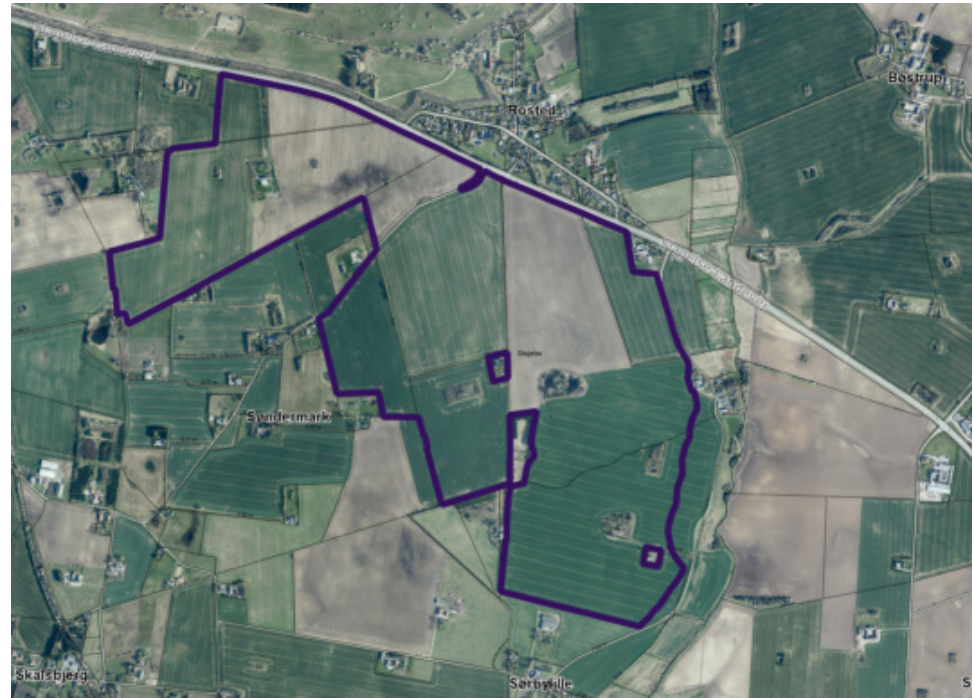


5. Anmodning om opstart af ny lokalplan for en solcellepark ved Rosted



5. Anmodning om opstart af ny lokalplan for en solcellepark ved Rosted

- Bruttoareal: 119 ha med anslået produktion på 110.000 MWh
- Solceller er enten faste eller roterbare
- Teknikbygninger ca. 4 m højde
- Én teknikbygning ca. 7,5 m højde og lynafleder på op til 22 meters højde.
- Én lokal transformerstation
- Afskærmende beplantning
- Området forventes etableret med græs som evt. afgræsses af får
- Der friholdes arealer til rekreative formål og passage
- Anlægget forventes koblet på Hejninge transformerstation
- Tidshorizont for nettilslutning 24-36 mdr. fra indgået nettilslutningsaftale



- Kræver kommuneplantillæg, lokalplan og miljøvurdering

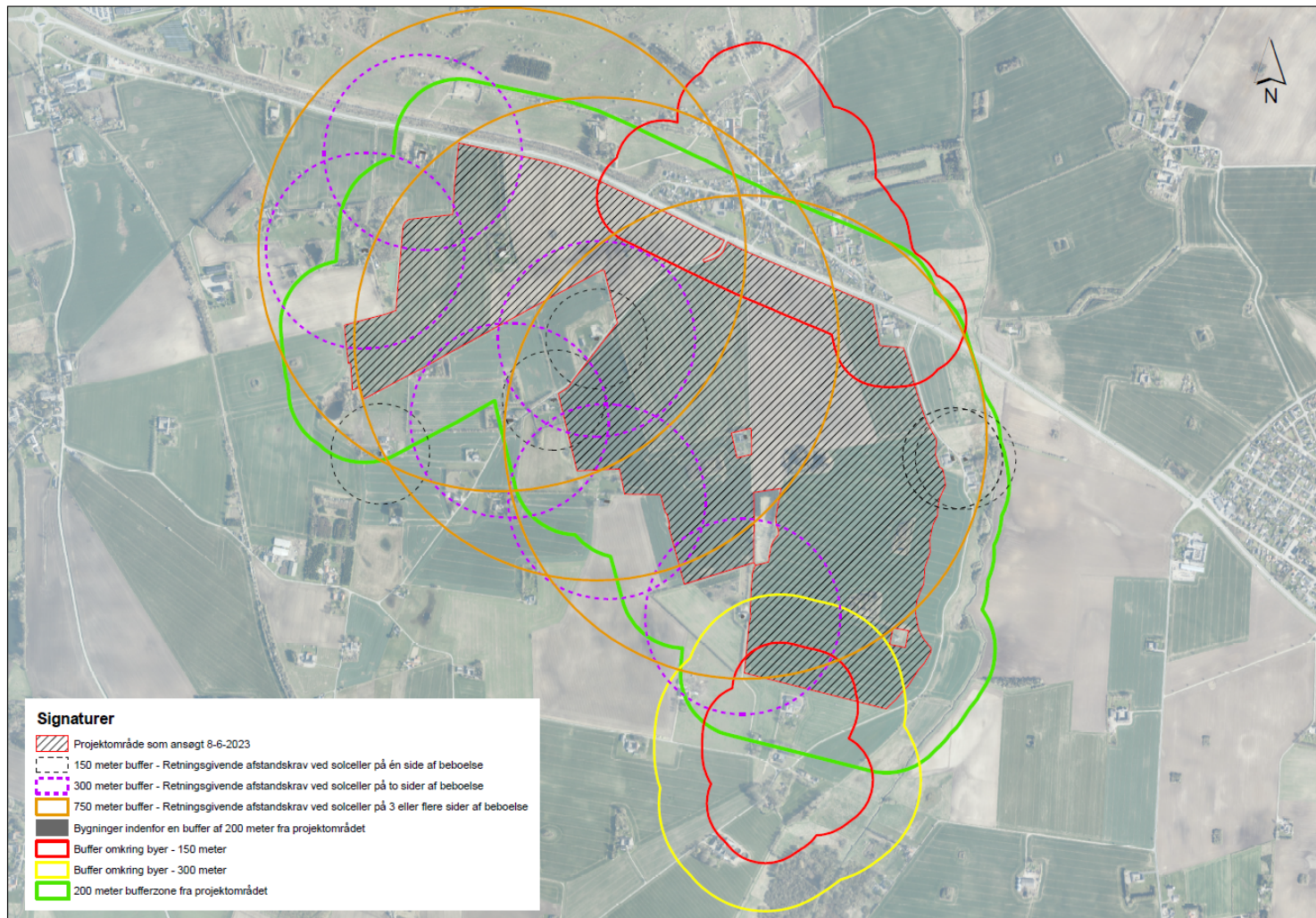
5. Anmodning om opstart af ny lokalplan for en solcellepark ved Rosted

Opmærksomhedspunkter

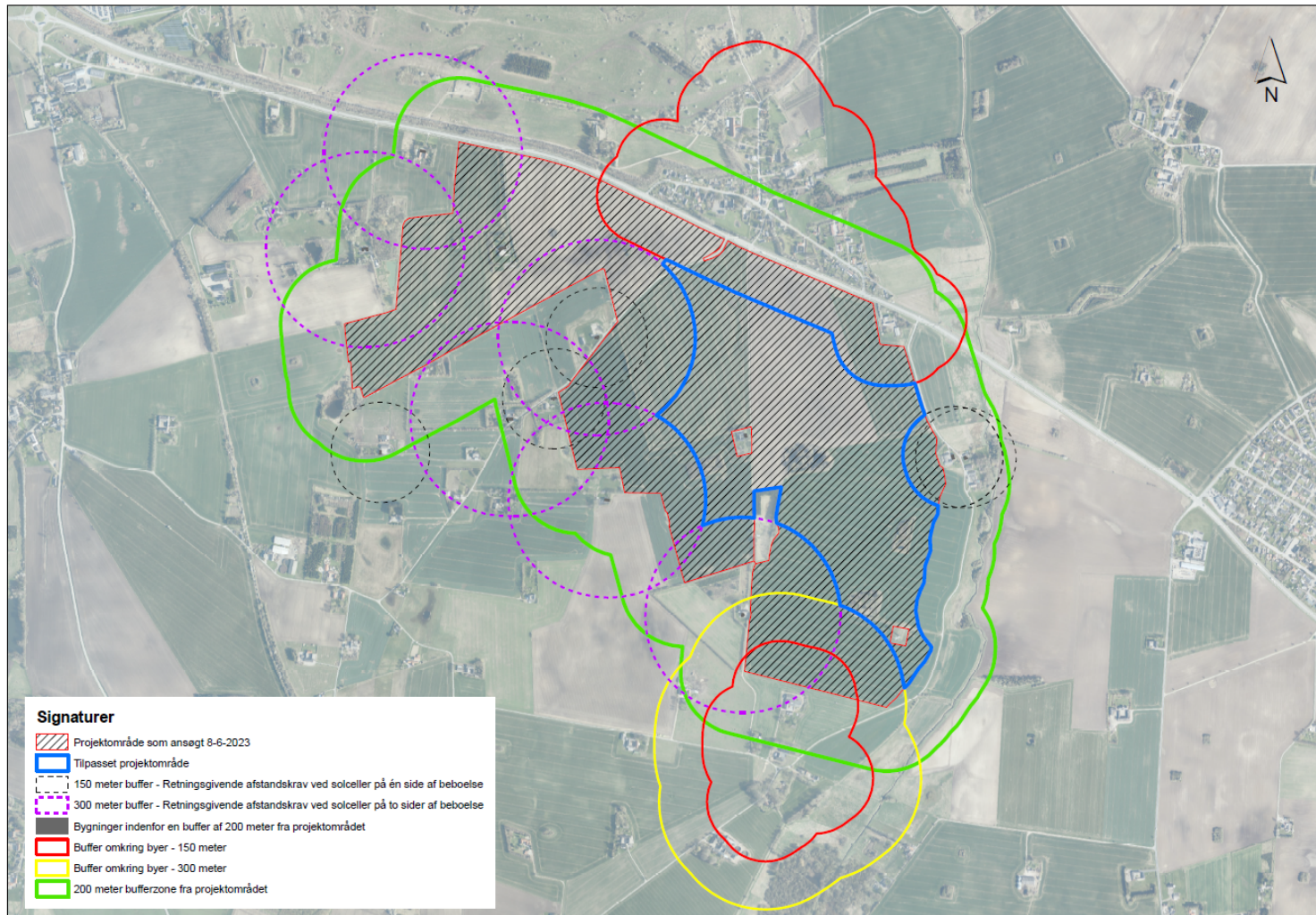
- Ny bek. med afstandskrav til boliger (150, 300 og 750 m)
- 4 ejendomme omsluttes af solcelleparken
- Verserende landzonesag Slagelse Landevej 12 - bolig
- Del af projektområdet ligger uden for kommuneplanens positivudpegning
 - Rosted, Slagelse Landevej naturlig barriere, Naturnetværk – korridor bør friholdes
 - Potentiel korridor, ikke konflikt hvis den potentielle korridor kan sikres
 - Sørbylille
- Udpegningen Naturnetværk – Kerneområde og Beskyttet ådal bør friholdes
- Besk. sten- og jorddiger og § 3 natur skal sikres



5. Anmodning om opstart af ny lokalplan for en solcellepark ved Rosted



5. Anmodning om opstart af ny lokalplan for en solcellepark ved Rosted



5. Anmodning om opstart af ny lokalplan for en solcellepark ved Rosted

