

Skælskør Plejecenter

– *renovering med mange hensyn*

Vision

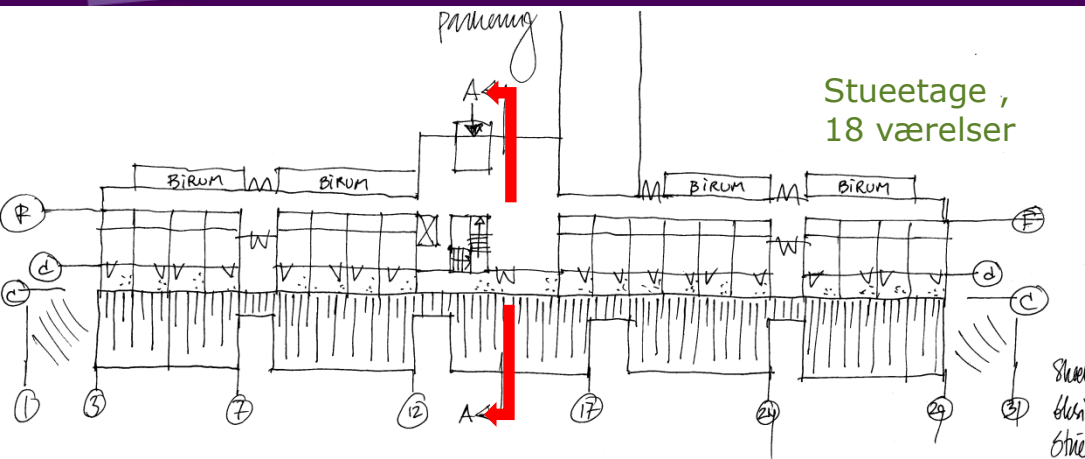
Bygninger og udenomsarealer ønskes udviklet og ombygget til at imødekomme moderne plejeformer (Leve - Bo -Miljø) med fokus på livskvalitet og selvbestemmelse.

Bedring af personalets arbejdsmiljø

Arealanvendelse:
Alternative brugere?
Salg af dele af ejendommen?



Skælskør Plejecenter - Eksisterende forhold



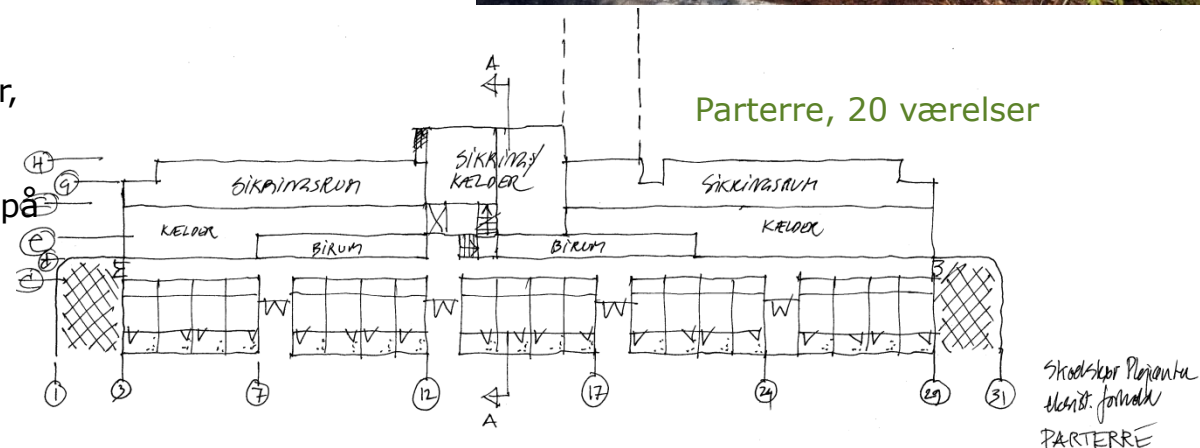
- Små værelser og små badeværelser og bygget i to etager/planer

- Forbedring af udenomsarealer (terapihave/dufthave, nyttehaver, blomster, højbede)

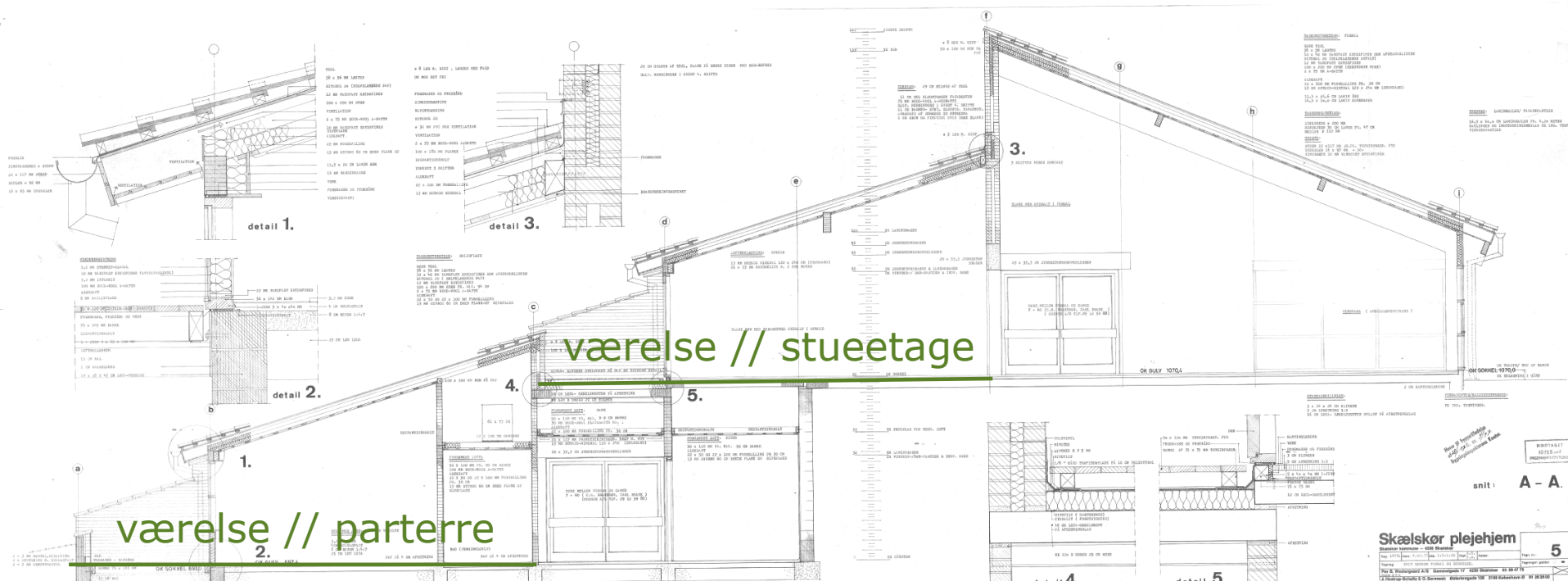
- Arbejdstilsynet: problem ved to hjælpere på badeværelset

- Ejet og drevet af Center for Kommunale Ejendomme

- Kort venteliste – hvorfor nu det?

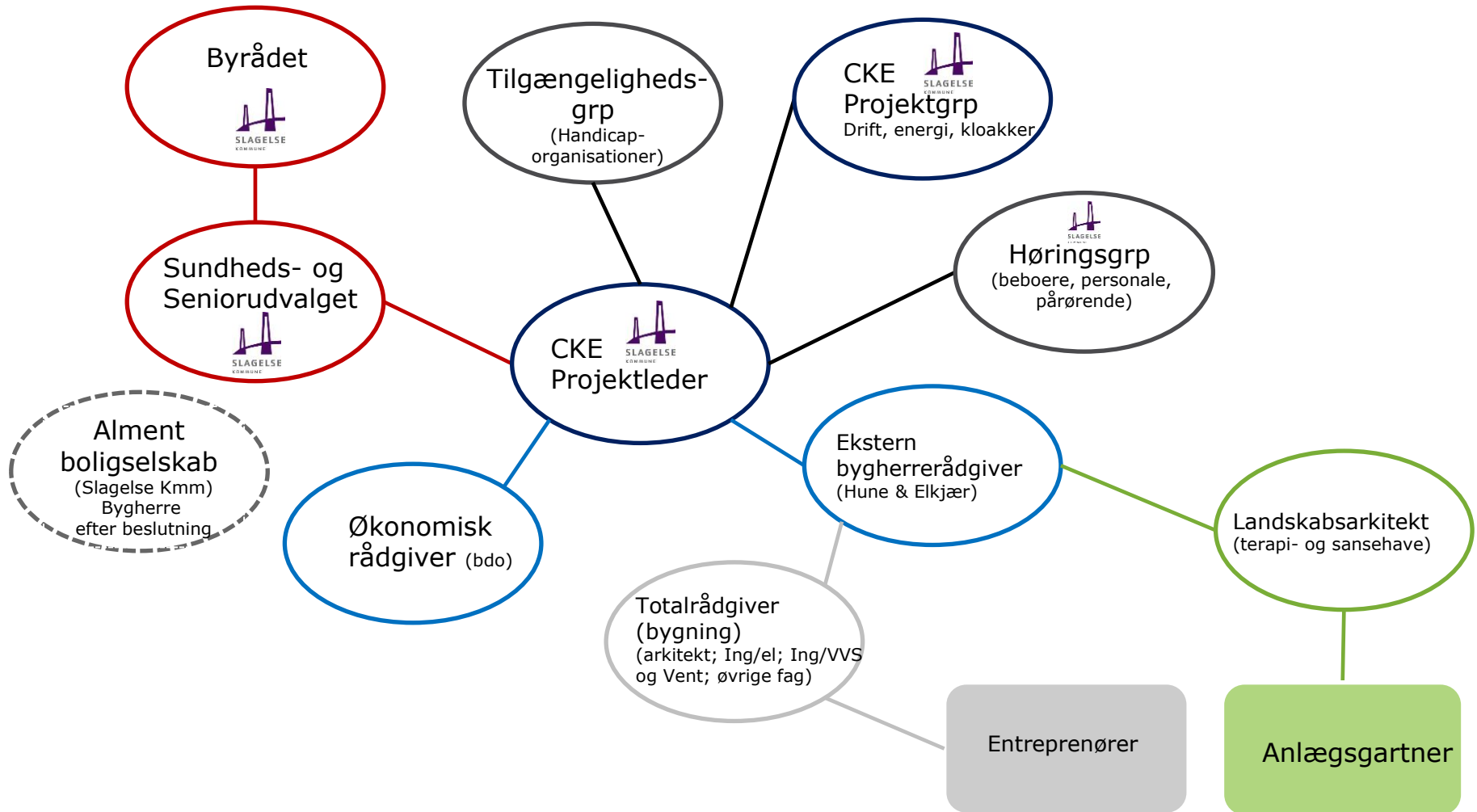


Skælskør Plejecenter – typisk snit gn bygningen



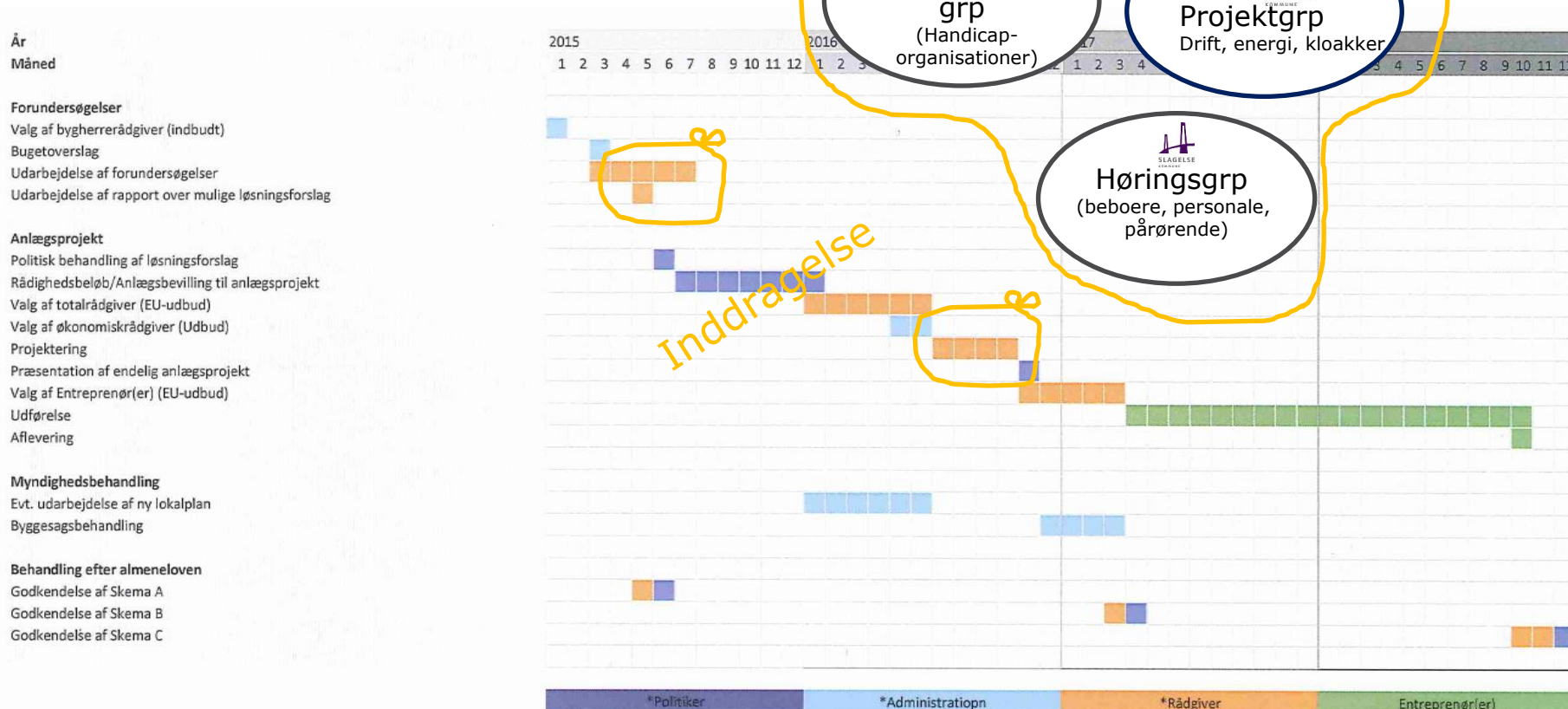
Skælskør Plejecenter

– *renovering med mange hensyn*

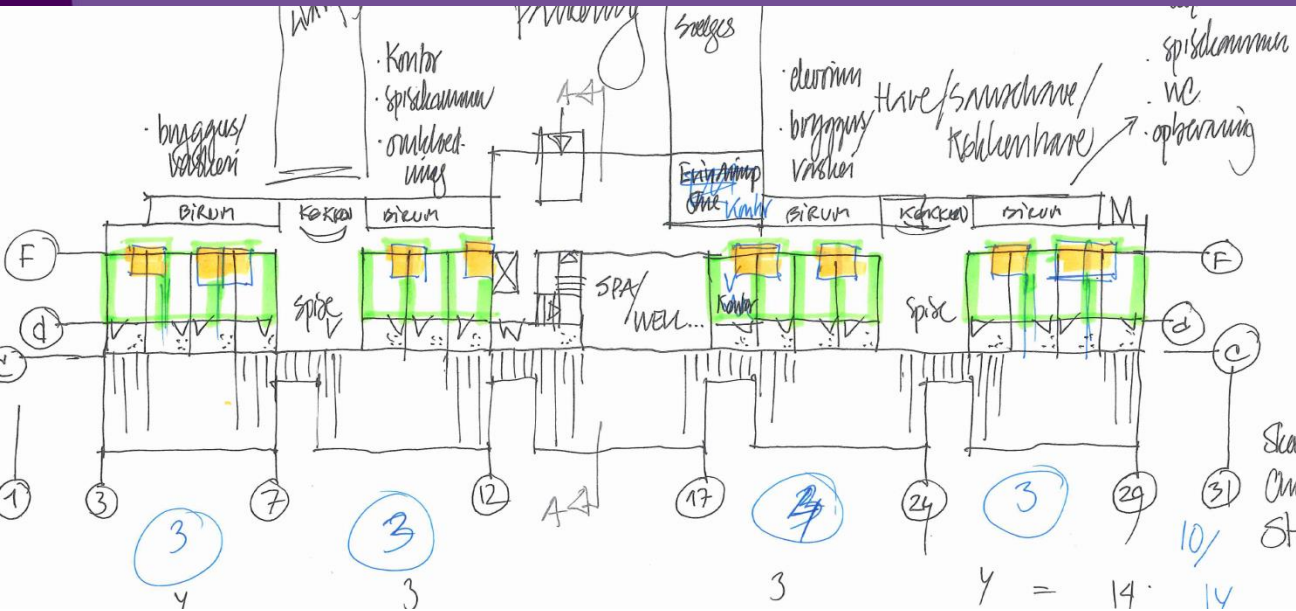


Skælskør Plejecenter

– hvorfor tager det så lang tid???



Skælskør Plejecenter - Ombygning v01



• Leve-Bo-miljø

• Arbejdsforhold bedres

• Overgår til at blive almene boliger, hvorved kommunen sælger til et boligselskab



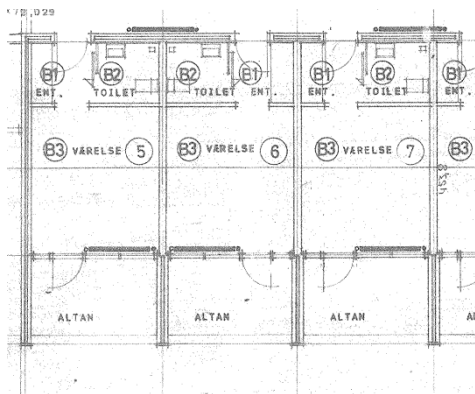
Skælskør Plejecenter

-muligheder - ikke beslutninger endnu

Undersøgelser vedr ombygning af værelser

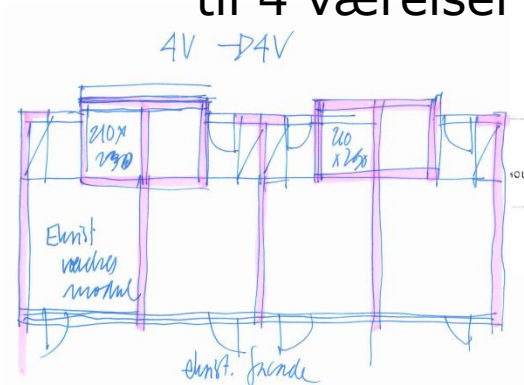
Fra 3 værelser
til 2 værelser

fra 3V → 2V

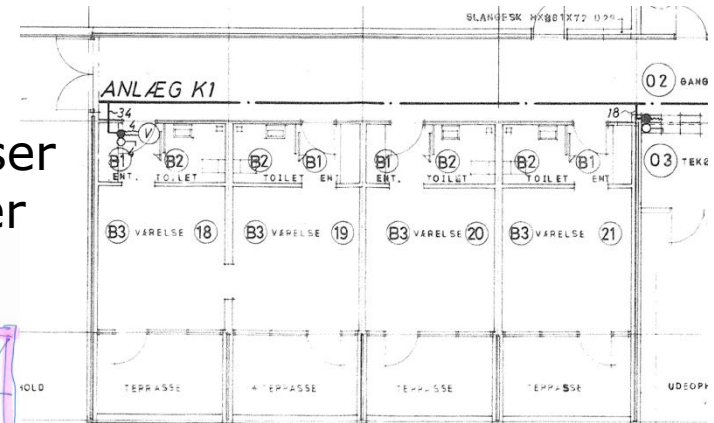
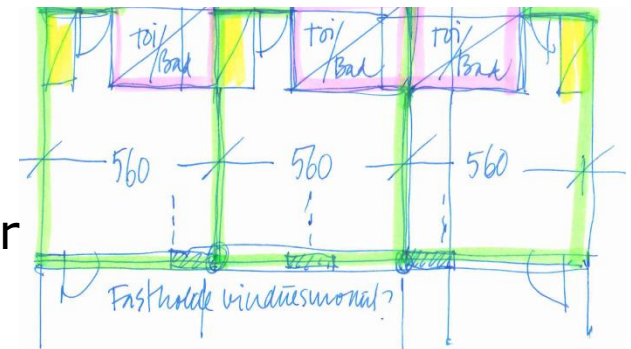


Fra 4 værelser
til 4 værelser

4V → 4V



Fra 4 værelser
til 3 værelser



Alle boliger skal have større badeværelser Ikke nødvendigvis med beboernes og personalets gode vilje

Skælskør Plejecenter

- nogle af de muligheder som skal undersøges

