

Slagelse Kommune

Diverse statistikker for beskæftigelsesområdet

Ydelsesmodtagere i alt	10.442	(feb. 2019)
A-dagpengemodtagere	1.202	(feb. 2019)
Kontanthjælpsmodtagere	1.501	(feb. 2019)
Sygedagpengemodtagere	916	(feb. 2019)
Bruttoledighedsprocent	4,4 %	(feb. 2019)

Grundlæggende skal man være meget påpasselig med at tolke på ledighedsudviklingen isoleret set, selvom det alt for ofte er det, der sker i medierne. Det skyldes, at ledighedstallet blot er en lille delmængde af mange forsørgelsesydelse, som er bundet tæt sammen.

Ledighedstallet er ikke en objektiv størrelse. Der ligger individuelle vurderinger bag hvilke kontanthjælps-, uddannelseshjælps- og integrationsydelsesmodtagere eller sygedagpengemodtagere, der står til rådighed for arbejdsmarkedet og som dermed tæller med i den officielle bruttoledighed. Under disse overordnede forsørgelsesgrupper er det kun de åbenlyst uddannelsesparate uddannelseshjælpsmodtagere samt de jobparate kontanthjælpsmodtagere og integrationsydelsesmodtagere, som indgår i ledighedsstatistikken. Kommunerne har historisk set altid kategoriseret borgerne forskelligt, og de enkelte kommuner har også altid lavet forskellige vurderinger over tid, som bunder i ny lovgivning, konjunkturer mv.

Det giver altid bedst mening at starte med at sammenligne den samlede udvikling for alle forsørgelsesydelse, hvis man ønsker det mest reelle billede af udviklingen. Herefter kan man så dykke ned i de enkelte ydelsesområder og forsøge at belyse, hvilke bevæggrunde der ligger bag, at borgere er placeret på forskellig vis.

Udvikling for alle ydelsesgrupper under ét gennem det seneste år

	feb-18	mar-18	apr-18	maj-18	jun-18	jul-18	aug-18	sep-18	okt-18	nov-18	dec-18	jan-19	feb-19	Pct-udvikling feb18-feb19
I alt	10.841	10.778	10.503	10.390	10.337	10.035	10.001	10.065	10.216	10.340	10.416	10.499	10.422	-3,9%
Slagelse	283.071	280.320	272.548	270.973	269.142	262.744	263.155	263.884	266.698	268.784	269.929	272.225	269.359	-4,8%
Hele landet	694.780	687.607	668.650	663.416	659.218	647.004	648.000	647.912	654.255	659.713	663.666	670.195	663.616	-4,5%

Udvikling for alle ydelsesgrupper med de nyeste opgørelser

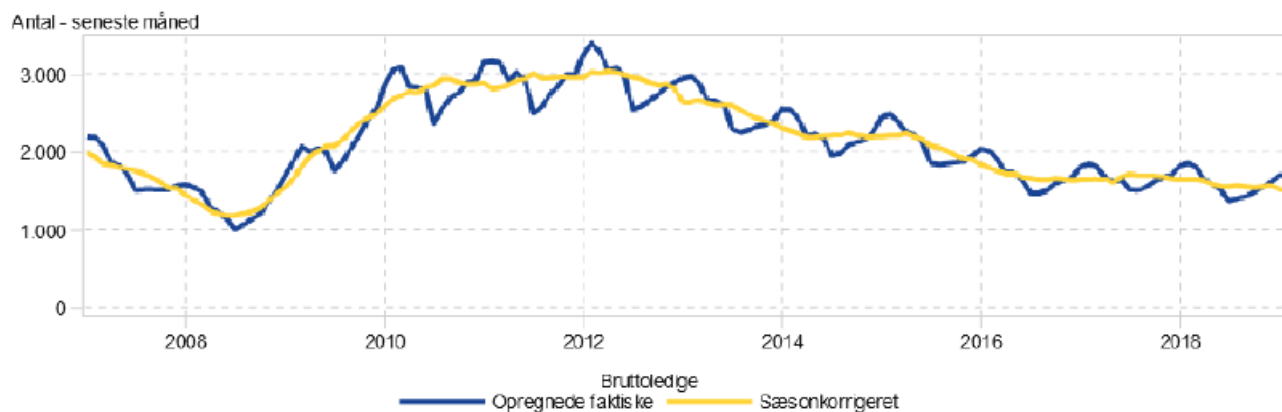
Slagelse	feb-18	mar-18	apr-18	maj-18	jun-18	jul-18	aug-18	sep-18	okt-18	nov-18	dec-18	jan-19	feb-19	Pct.- udvikling feb18-feb19
Ydelsesgrupper i alt	10.841	10.778	10.503	10.390	10.337	10.035	10.001	10.065	10.216	10.340	10.416	10.499	10.422	-3,9%
A-dagpenge	1.283	1.236	1.069	1.027	979	900	965	998	1.052	1.075	1.130	1.214	1.202	-6,3%
Kontanthjælp	1.564	1.566	1.562	1.560	1.537	1.493	1.472	1.482	1.475	1.503	1.496	1.497	1.501	-4,0%
- heraf jobparate	410	407	405	395	367	342	319	325	331	354	362	363	365	-11,0%
Uddannelseshjælp	690	727	748	749	775	671	624	636	664	707	703	691	704	2,0%
- heraf åbenlyst uddannelsesparate	41	47	53	57	65	42	18	19	20	33	25	24	25	-39,0%
- heraf uddannelsesparate	215	232	246	246	250	182	160	190	213	237	246	231	246	14,4%
Revalidering	46	46	43	43	39	35	29	28	28	25	26	25	25	-45,7%
Forrevalidering	1	2	1	1	1	1	1	
Integrationsydelse	301	296	292	277	265	250	234	236	241	244	243	234	227	-24,6%
Sygedagpenge	911	902	846	826	842	808	787	818	893	932	952	980	916	0,5%
Jobafklaringsforløb	231	227	220	224	228	232	246	243	250	252	250	243	231	0,0%
Ressourceforløb	566	558	549	549	545	542	540	537	531	528	512	504	495	-12,5%
Ledighedsydelse	178	176	184	178	186	191	192	185	181	186	186	175	181	1,7%
Flexjob	747	755	759	765	768	777	777	787	802	814	821	834	842	12,7%
Førtidspension	3.417	3.410	3.393	3.383	3.385	3.374	3.388	3.375	3.367	3.348	3.375	3.381	3.381	-1,1%
Efterløn	908	879	838	810	788	763	746	739	730	725	722	721	715	-21,3%

Kilde: Status i Jobindsats.dk 23. april 2019

	Bruttoledigheds pct. feb. 19	Udvikling i antal - pct.-udvikling seneste år
Landsplan	3,8	-6,4
RAR-område Sjælland	3,8	-9,6
RAR-område Hovedstaden	3,8	-6,2
Slagelse	4,4	-8,9

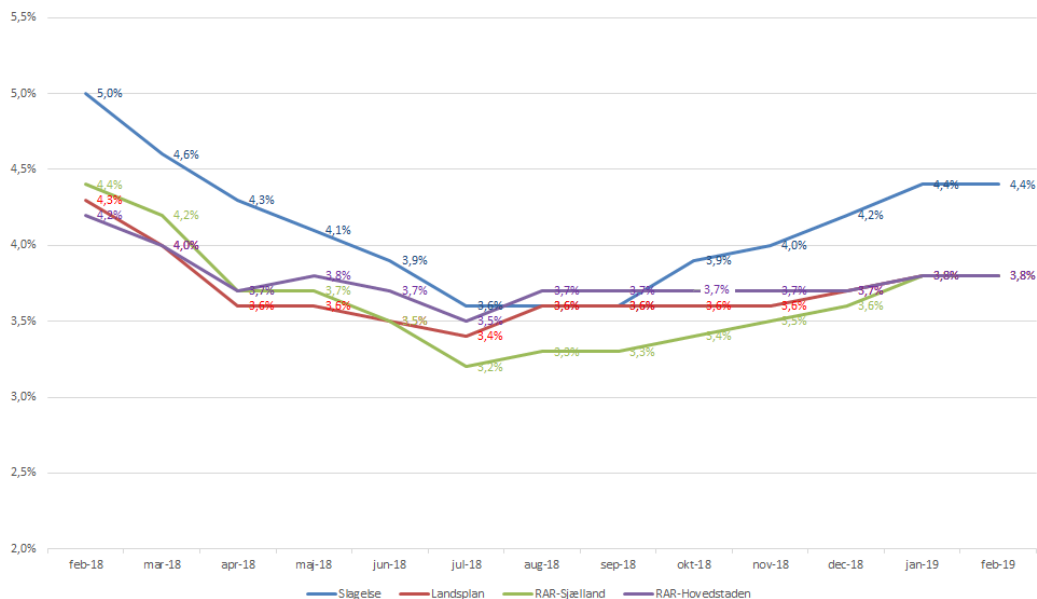
Kilde: Styrelsen for Arbejdsmarked og Rekruttering, ledighedsstatistik (faktiske ledighed)
OBS: Databrud juli 2017

Udvikling i ledige – faktiske og sæsonkorrigeret i Slagelse 2007-2018



Kilde: Styrelsen for Arbejdsmarked og Rekruttering, ledighedsstatistik
OBS: Databrud juli 2017

Udvikling i ledighedsprocent gennem det seneste år



Kilde: Styrelsen for Arbejdsmarked og Rekruttering, ledighedsstatistik

Udvikling i tilgang til ressourceforløb

	Forsørgelsesgrundlag før ressourceforløb								
	rehabiliteringsteamet har indstillet til	Kontant-hjælp	Uddannelseshjælp	Sygedag-penge	Ledigheds-ydelse/fleksjob	Revalidering	Ressourceforløb	Jobafklaringsforløb	Uden ydelse
2016	186	25	35	41	2	6	74		3
2017	237	45	74	31	2	1	54	25	5
2018	89	7	10	20	0	2	42	7	1
jan-19	27	1	1	2	1	0	6	16	0
feb-19	7	2	0	2	0	0	2	1	0
mar-19	9	0	1	0	0	0	6	2	0
2018	43	3	2	4	1	0	14	19	0

Kilde: Manuel optælling i Rehabiliteringsteamet

NB: I 2016 var den manuelle optælling ikke opdelt mellem ressourceforløb og jobafklaringsforløb

Udvikling i tilgang til førtidspension

	2016	2017	2018	2019
Januar	9	19	18	17
Februar	7	23	20	28
Marts	6	25	3	23
April	6	16	13	
Maj	11	25	14	
Juni	26	27	17	
Juli	20	14	25	
August	12	17	4	
September	6	28	15	
Oktober	14	15	11	
November	16	15	59	
December	17	10	14	
Samlet	150	234	213	68

Kilde: Rådgivning og Udbetaling

Bemærkninger til statistikker

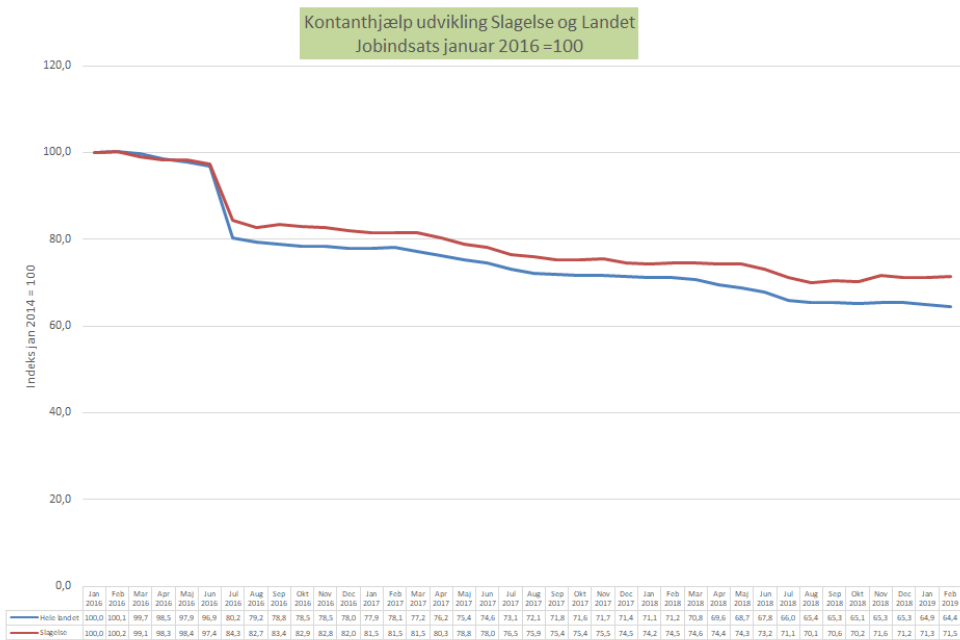
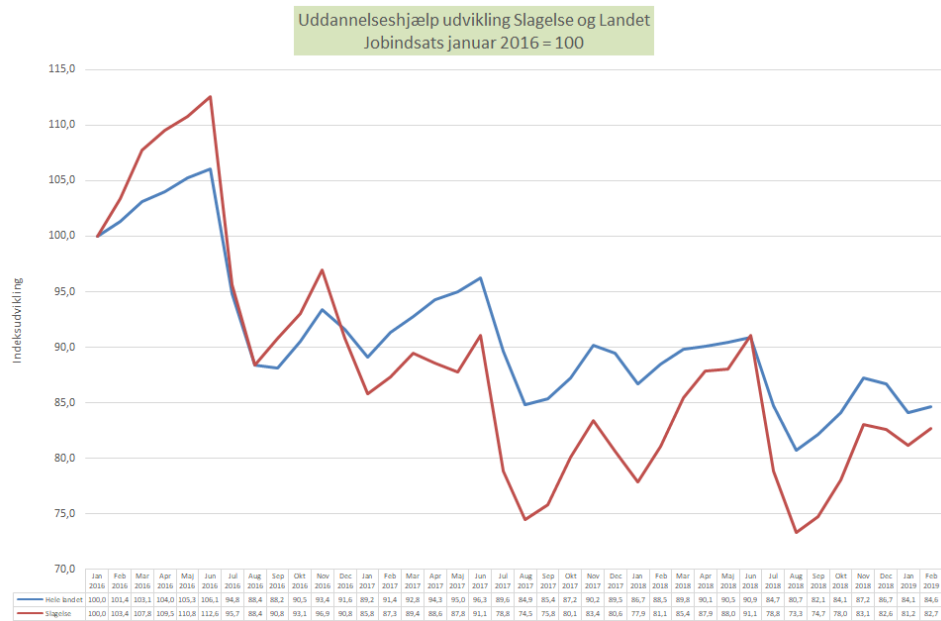
- Antal fuldtidspersoner er antal personer omregnet til fuldtidspersoner ved hjælp af den gennemsnitlige varighed på den valgte ydelse inden for den pågældende måned.
- Tal i Jobindsats.dk er levende og opdateres bagud, når der sker opdateringer i sagsbehandlingssystemerne. Især i forhold til sygedagpenge og A-dagpenge sker der efterfølgende justeringer for den seneste måned, fordi data kommer forsinket fra virksomhederne og A-kasserne.
- I de måneder, hvor der endnu ikke forelægger nye data for den pågældende ydelse, vises i stedet et punktum i tabellen.
- Tabellen viser det faktiske antal fuldtidspersoner i den enkelte måned. Der er ikke foretaget statistisk udjævning af data som følge af eksempelvis sæsonudsving, som det er tilfældet i den officielle ledighedsstatistik. Sæsonudsving indebærer bl.a., at flere er i beskæftigelse om sommeren og flere unge påbegynder uddannelse i januar og august.
- A-dagpenge og sygedagpenge er de 2 ydelser, som er mest påvirkelige af konjunkturudsving. Udviklingen i beskæftigelsen har størst effekt på ledighedsudviklingen for A-dagpengemodtagere, da A-dagpengemodtagerne som samlet gruppe er tættere på arbejdsmarkedet end de jobparate kontanthjælpsmodtagere som samlet gruppe. Beskæftigelseseffekten slår dog kun delvis igennem for de ledige, fordi udviklingen i beskæftigelsen også hænger tæt sammen med virksomhedernes brug af allerede beskæftigedes merarbejde, brug af studerende som arbejdskraft og brug af udenlandsk arbejdskraft. Historikken viser desuden, at udviklingen i sygedagpengemodtagere har tæt sammenhæng til beskæftigelsesudviklingen. Årsagen er, at under højkonjunkturer med øget mangel på arbejdskraft, må virksomhederne i højere grad ansætte borgere, som befinder sig i udkanten af arbejdsmarkedet, og som derfor er mere udsatte for at blive sygemeldte.
- Pr. 1. januar 2014 blev der indført 2 nye ydelser – arbejdsmarkedsydelse og uddannelseshjælp, ligesom der i 2013 blev indført ressourceforløb og særlig uddannelsesydelse og i 2014 jobafklaringsforløb. I 2015 blev indført integrationsydelse og kontantydelse. Fra 1. juli 2016 kom den nye integrationsydelse til at omfatte alle, som har haft mindre end 7 års lovligt ophold i Danmark i løbet af de seneste 8 år. Det betyder, at der fra juni til juli 2016 flyttes borgere væk fra kontanthjælp og uddannelseshjælp. De nye ydelser og tilhørende reformer betyder, at der over tid sker forskydninger mellem ydelserne. På grund af de indbyrdes forbundne kar mellem ydelserne er det derfor ofte mest interessant at betragte det samlede antal borgere i den arbejdsdygtige alder, som er på offentlige forsørgelsesydelse.

Yderligere oplysninger om arbejdsmarkedet i Region Sjælland, herunder Slagelse, kan hentes på følgende web-adresse:

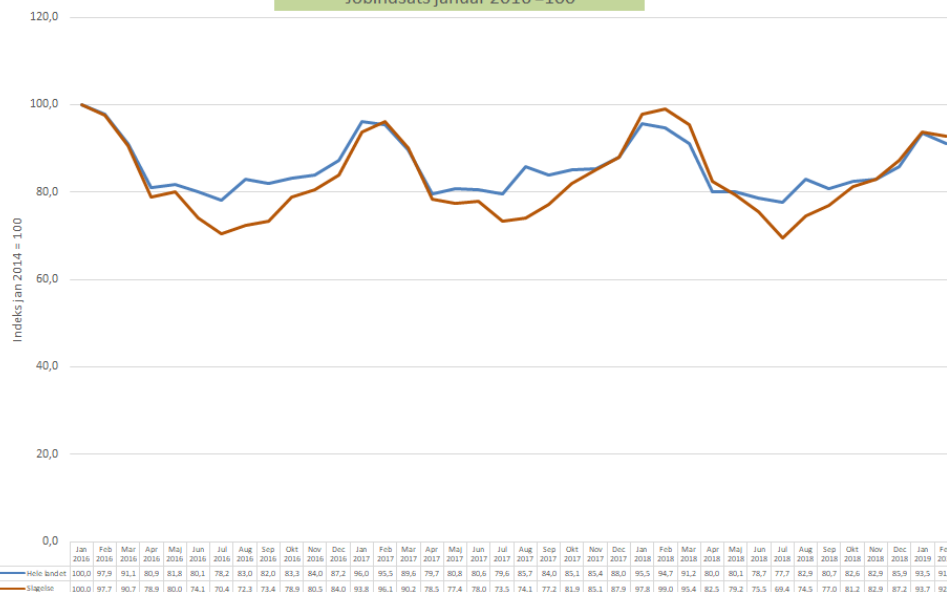
<https://rar-bm.dk/rar-sjaelland/arbejdsmarkedet/>

Indekseret udvikling fra januar 2016 og frem i Slagelse og på landsplan

- Uddannelseshjælp, kontanthjælp og A-dagpenge



Forsikrede ledige udvikling Slagelse og Landet
Jobindsats januar 2016=100



Løntilskudsjob opgjort pr. ultimo måned

	mar-18	apr-18	maj-18	jun-18	jul-18	aug-18	sep-18	okt-18	nov-18	dec-18	jan-19	feb-19	mar-19
LAB 2.1 Forsikret ledig	36	37	37	31	31	27	32	37	29	30	24	24	29
LAB 2.2 Jobparat kontanthjælp	15	15	17	16	14	9	6	9	8	9	6	6	9
LAB 2.3 Indsatsparat kontanthjælp	8	9	12	13	15	10	12	10	9	8	7	5	4
LAB 2.4 Revalidend	0	0	0	0	0	0	0	0	0	0	0	0	0
LAB 2.5 Sygedagpengemodtager	0	0	0	0	0	0	0	0	0	1	0	0	0
LAB 2.12 Uddannelseshjælp	0	1	0	0	1	1	2	2	1	2	2	2	1
LAB 2.13 Uddannelseshjælp	0	0	0	0	2	2	3	4	3	4	4	3	0
Integrationsindsatsen	45	44	51	41	41	47	43	48	35	30	35	35	34
I alt	104	106	117	101	104	96	98	110	85	84	78	75	77
LAB 2.1	mar-18	apr-18	maj-18	jun-18	jul-18	aug-18	sep-18	okt-18	nov-18	dec-18	jan-19	feb-19	mar-19
Privat arbejdsplads	14	15	19	17	19	16	16	19	15	15	11	9	9
Foreninger, organisationer mv.													
Kommunal arbejdsplads	16	15	11	9	9	8	13	16	13	12	8	9	13
Regional arbejdsplads	4	5	4	5	2	1	1	1	1	3	4	5	6
Statslig arbejdsplads	2	2	3	0	1	2	2	1	0	0	1	1	1
	36	37	37	31	31	27	32	37	29	30	24	24	29
LAB 2.2	mar-18	apr-18	maj-18	jun-18	jul-18	aug-18	sep-18	okt-18	nov-18	dec-18	jan-19	feb-19	mar-19
Privat arbejdsplads	11	11	14	13	12	6	5	6	5	8	5	6	9
Foreninger, organisationer mv.													
Kommunal arbejdsplads	4	4	3	3	2	3	1	3	3	1	1	0	0
Regional arbejdsplads	0	0	0	0	0	0	0	0	0	0	0	0	0
Statslig arbejdsplads	0	0	0	0	0	0	0	0	0	0	0	0	0
	15	15	17	16	14	9	6	9	8	9	6	6	9
LAB 2.3	mar-18	apr-18	maj-18	jun-18	jul-18	aug-18	sep-18	okt-18	nov-18	dec-18	jan-19	feb-19	mar-19
Privat arbejdsplads	7	8	11	11	13	7	10	9	8	7	6	4	3
Foreninger, organisationer mv.													
Kommunal arbejdsplads	0	0	0	1	2	3	2	1	1	1	1	1	1
Regional arbejdsplads	1	1	1	1	0	0	0	0	0	0	0	0	0
Statslig arbejdsplads	0	0	0	0	0	0	0	0	0	0	0	0	0
	8	9	12	13	15	10	12	10	9	8	7	5	4
LAB 2.4	mar-18	apr-18	maj-18	jun-18	jul-18	aug-18	sep-18	okt-18	nov-18	dec-18	jan-19	feb-19	mar-19
Privat arbejdsplads	0	0	0	0	0	0	0	0	0	0	0	0	0
Foreninger, organisationer mv.													
Kommunal arbejdsplads	0	0	0	0	0	0	0	0	0	0	0	0	0
Regional arbejdsplads	0	0	0	0	0	0	0	0	0	0	0	0	0
Statslig arbejdsplads	0	0	0	0	0	0	0	0	0	0	0	0	0
	0	0	0	0	0	0	0	0	0	0	0	0	0
LAB 2.5	mar-18	apr-18	maj-18	jun-18	jul-18	aug-18	sep-18	okt-18	nov-18	dec-18	jan-19	feb-19	mar-19
Privat arbejdsplads	0	0	0	0	0	0	0	0	0	0	0	0	0
Foreninger, organisationer mv.													
Kommunal arbejdsplads	0	0	0	0	0	0	0	0	0	1	0	0	0
Regional arbejdsplads	0	0	0	0	0	0	0	0	0	0	0	0	0
Statslig arbejdsplads	0	0	0	0	0	0	0	0	0	0	0	0	0
	0	0	0	0	0	0	0	0	0	1	0	0	0
LAB 2.12	mar-18	apr-18	maj-18	jun-18	jul-18	aug-18	sep-18	okt-18	nov-18	dec-18	jan-19	feb-19	mar-19
Privat arbejdsplads	0	1	0	0	1	1	2	2	1	2	2	2	1
Foreninger, organisationer mv.													
Kommunal arbejdsplads	0	0	0	0	0	0	0	0	0	0	0	0	0
Regional arbejdsplads	0	0	0	0	0	0	0	0	0	0	0	0	0
Statslig arbejdsplads	0	0	0	0	0	0	0	0	0	0	0	0	0
	0	1	0	0	1	1	2	2	1	2	2	2	1
LAB 2.13	mar-18	apr-18	maj-18	jun-18	jul-18	aug-18	sep-18	okt-18	nov-18	dec-18	jan-19	feb-19	mar-19
Privat arbejdsplads	0	0	0	0	2	2	3	4	3	4	4	3	0
Foreninger, organisationer mv.													
Kommunal arbejdsplads	0	0	0	0	0	0	0	0	0	0	0	0	0
Regional arbejdsplads	0	0	0	0	0	0	0	0	0	0	0	0	0
Statslig arbejdsplads	0	0	0	0	0	0	0	0	0	0	0	0	0
	0	0	0	0	2	2	3	4	3	4	4	3	0
Integrationsindsatsen	mar-18	apr-18	maj-18	jun-18	jul-18	aug-18	sep-18	okt-18	nov-18	dec-18	jan-19	feb-19	mar-19
Privat arbejdsplads	44	44	51	41	41	47	43	48	35	30	35	35	34
Foreninger, organisationer mv.													
Kommunal arbejdsplads	1	0	0	0	0	0	0	0	0	0	0	0	0
Regional arbejdsplads	0	0	0	0	0	0	0	0	0	0	0	0	0
Statslig arbejdsplads	0	0	0	0	0	0	0	0	0	0	0	0	0
	45	44	51	41	41	47	43	48	35	30	35	35	34

Virksomhedspraktikker opgjort pr. ultimo måned

	mar-18	apr-18	maj-18	jun-18	jul-18	aug-18	sep-18	okt-18	nov-18	dec-18	jan-19	feb-19	mar-19
LAB 2.1 Forsikret ledig	47	84	86	64	28	51	60	62	69	27	68	60	68
LAB 2.2 Jobparat kontanthjælp	21	24	24	21	16	18	34	24	19	17	27	22	36
LAB 2.3 Indsatsparat kontanthjælp	100	115	112	105	107	107	123	140	133	139	139	143	163
LAB 2.4 Revalident	2	2	2	1	1	1	1	1	1	2	2	3	2
LAB 2.5 Sygedagpengemodtager	45	51	42	34	42	41	44	43	43	43	42	44	45
LAB 2.7 Fleksjobberettiget	9	8	14	12	12	14	14	15	9	2	4	8	10
LAB 2.11 Ressourceforløb	95	94	82	62	65	74	94	95	108	96	98	107	109
LAB 2.12 Uddannelseshjælp	20	21	25	18	16	12	6	10	19	20	21	20	23
LAB 2.13 Uddannelseshjælp	44	45	49	42	46	48	58	57	53	40	37	46	48
LAB 2.14 Jobafklaringsforløb	40	38	38	32	31	35	38	52	55	51	54	59	49
Integrationsindsatsen	31	30	34	35	26	15	12	19	18	18	21	24	26
I alt	454	512	508	426	390	416	484	518	527	455	513	536	579
LAB 2.1	mar-18	apr-18	maj-18	jun-18	jul-18	aug-18	sep-18	okt-18	nov-18	dec-18	jan-19	feb-19	mar-19
Privat arbejdsplads	24	47	56	46	20	37	42	41	48	16	45	38	31
Foreninger, organisationer mv.													
Kommunal arbejdsplads	14	31	25	14	8	11	15	16	17	9	18	16	33
Regional arbejdsplads	3	1	1	4	0	0	1	0	2	0	2	1	0
Statslig arbejdsplads	6	5	4	0	0	3	2	5	2	2	3	5	4
	47	84	86	64	28	51	60	62	69	27	68	60	68
LAB 2.2	mar-18	apr-18	maj-18	jun-18	jul-18	aug-18	sep-18	okt-18	nov-18	dec-18	jan-19	feb-19	mar-19
Privat arbejdsplads	14	17	15	15	11	14	27	22	18	15	23	16	26
Foreninger, organisationer mv.													
Kommunal arbejdsplads	7	7	8	6	5	4	6	1	1	2	4	6	8
Regional arbejdsplads	0	0	0	0	0	0	0	0	0	0	0	0	1
Statslig arbejdsplads	0	0	1	0	0	0	1	1	0	0	0	0	1
	21	24	24	21	16	18	34	24	19	17	27	22	36
LAB 2.3	mar-18	apr-18	maj-18	jun-18	jul-18	aug-18	sep-18	okt-18	nov-18	dec-18	jan-19	feb-19	mar-19
Privat arbejdsplads	74	87	84	81	79	78	88	95	90	100	103	109	121
Foreninger, organisationer mv.													
Kommunal arbejdsplads	21	24	24	22	24	25	32	42	40	36	31	30	36
Regional arbejdsplads	0	0	0	0	0	0	0	0	0	0	0	0	0
Statslig arbejdsplads	5	4	4	2	4	4	3	3	3	3	5	4	6
	100	115	112	105	107	107	123	140	133	139	139	143	163
LAB 2.4	mar-18	apr-18	maj-18	jun-18	jul-18	aug-18	sep-18	okt-18	nov-18	dec-18	jan-19	feb-19	mar-19
Privat arbejdsplads	0	0	0	0	0	0	0	0	0	1	1	2	1
Foreninger, organisationer mv.													
Kommunal arbejdsplads	2	2	2	1	0	0	0	0	0	0	0	0	0
Regional arbejdsplads	0	0	0	0	0	0	0	0	0	0	0	0	0
Statslig arbejdsplads	0	0	0	0	1	1	1	1	1	1	1	1	1
	2	2	2	1	1	1	1	1	1	2	2	3	2
LAB 2.5	mar-18	apr-18	maj-18	jun-18	jul-18	aug-18	sep-18	okt-18	nov-18	dec-18	jan-19	feb-19	mar-19
Privat arbejdsplads	22	26	23	21	30	27	27	27	26	24	24	23	25
Foreninger, organisationer mv.													
Kommunal arbejdsplads	19	20	16	12	10	11	13	14	15	15	16	18	16
Regional arbejdsplads	0	0	0	0	0	0	0	0	0	0	0	0	2
Statslig arbejdsplads	4	5	3	1	2	3	4	2	2	4	2	3	2
	45	51	42	34	42	41	44	43	43	43	42	44	45
LAB 2.7	mar-18	apr-18	maj-18	jun-18	jul-18	aug-18	sep-18	okt-18	nov-18	dec-18	jan-19	feb-19	mar-19
Privat arbejdsplads	5	5	8	9	10	12	13	11	7	2	4	6	9
Foreninger, organisationer mv.													
Kommunal arbejdsplads	4	3	6	2	1	1	1	3	2	0	0	2	1
Regional arbejdsplads	0	0	0	0	0	0	0	0	0	0	0	0	0
Statslig arbejdsplads	0	0	0	1	1	1	0	1	0	0	0	0	0
	9	8	14	12	12	14	14	15	9	2	4	8	10
LAB 2.11	mar-18	apr-18	maj-18	jun-18	jul-18	aug-18	sep-18	okt-18	nov-18	dec-18	jan-19	feb-19	mar-19
Privat arbejdsplads	70	65	58	45	44	50	68	70	81	74	76	80	79
Foreninger, organisationer mv.													
Kommunal arbejdsplads	21	25	21	15	19	22	23	21	23	20	19	22	25
Regional arbejdsplads	3	1	1	0	0	0	0	0	0	0	0	1	1
Statslig arbejdsplads	1	3	2	2	2	2	3	4	4	2	3	4	4
	95	94	82	62	65	74	94	95	108	96	98	107	109
LAB 2.12	mar-18	apr-18	maj-18	jun-18	jul-18	aug-18	sep-18	okt-18	nov-18	dec-18	jan-19	feb-19	mar-19
Privat arbejdsplads	14	16	23	15	15	9	5	8	13	15	14	12	17
Foreninger, organisationer mv.													
Kommunal arbejdsplads	6	5	2	3	1	3	1	2	6	5	7	8	6
Regional arbejdsplads	0	0	0	0	0	0	0	0	0	0	0	0	0
Statslig arbejdsplads	0	0	0	0	0	0	0	0	0	0	0	0	0
	20	21	25	18	16	12	6	10	19	20	21	20	23
LAB 2.13	mar-18	apr-18	maj-18	jun-18	jul-18	aug-18	sep-18	okt-18	nov-18	dec-18	jan-19	feb-19	mar-19
Privat arbejdsplads	35	37	40	34	34	36	46	47	43	30	25	28	30
Foreninger, organisationer mv.													
Kommunal arbejdsplads	9	8	9	8	12	12	12	10	10	10	12	18	17
Regional arbejdsplads	0	0	0	0	0	0	0	0	0	0	0	0	1
Statslig arbejdsplads	0	0	0	0	0	0	0	0	0	0	0	0	0
	44	45	49	42	46	48	58	57	53	40	37	46	48
LAB 2.14	mar-18	apr-18	maj-18	jun-18	jul-18	aug-18	sep-18	okt-18	nov-18	dec-18	jan-19	feb-19	mar-19
Privat arbejdsplads	27	26	25	22	24	28	30	40	42	36	37	43	35
Foreninger, organisationer mv.													
Kommunal arbejdsplads	11	11	10	7	4	4	4	8	9	11	12	11	11
Regional arbejdsplads	1	1	2	1	1	1	1	1	1	1	1	1	0
Statslig arbejdsplads	1	0	1	2	2	2	3	3	3	3	4	4	3
	40	38	38	32	31	35	38	52	55	51	54	59	49
Integrationsindsatsen	mar-18	apr-18	maj-18	jun-18	jul-18	aug-18	sep-18	okt-18	nov-18	dec-18	jan-19	feb-19	mar-19
Privat arbejdsplads	31	30	34	35	26	15	12	18	17	16	18	20	18
Foreninger, organisationer mv.													
Kommunal arbejdsplads	0	0	0	0	0	0	0	1	1	1	3	4	8
Regional arbejdsplads	0	0	0	0	0	0	0	0	0	1	0	0	0
Statslig arbejdsplads	0	0	0	0	0	0	0	0	0	0	0	0	0
	31	30	34	35	26	15	12	19	18	18	21	24	26

Nytteindsats i kommunale virksomheder opgjort pr. ultimo måned

	mar-18	apr-18	maj-18	jun-18	jul-18	aug-18	sep-18	okt-18	nov-18	dec-18	jan-19	feb-19	mar-19
LAB 2.12 Åbenlyst uddannelsespara	27	33	34	30	22	14	15	17	17	13	15	16	11
LAB 2.2 Jobparat kontanthjælp	39	26	20	19	17	17	20	14	21	15	21	17	18
LAB 2.1 A-dagpenge	0	3	3	2	0	2	2	0	1	2	1	3	1
I alt	66	62	57	51	39	33	37	31	39	30	37	36	30

Jobcentret, OP, 23. april 2019