

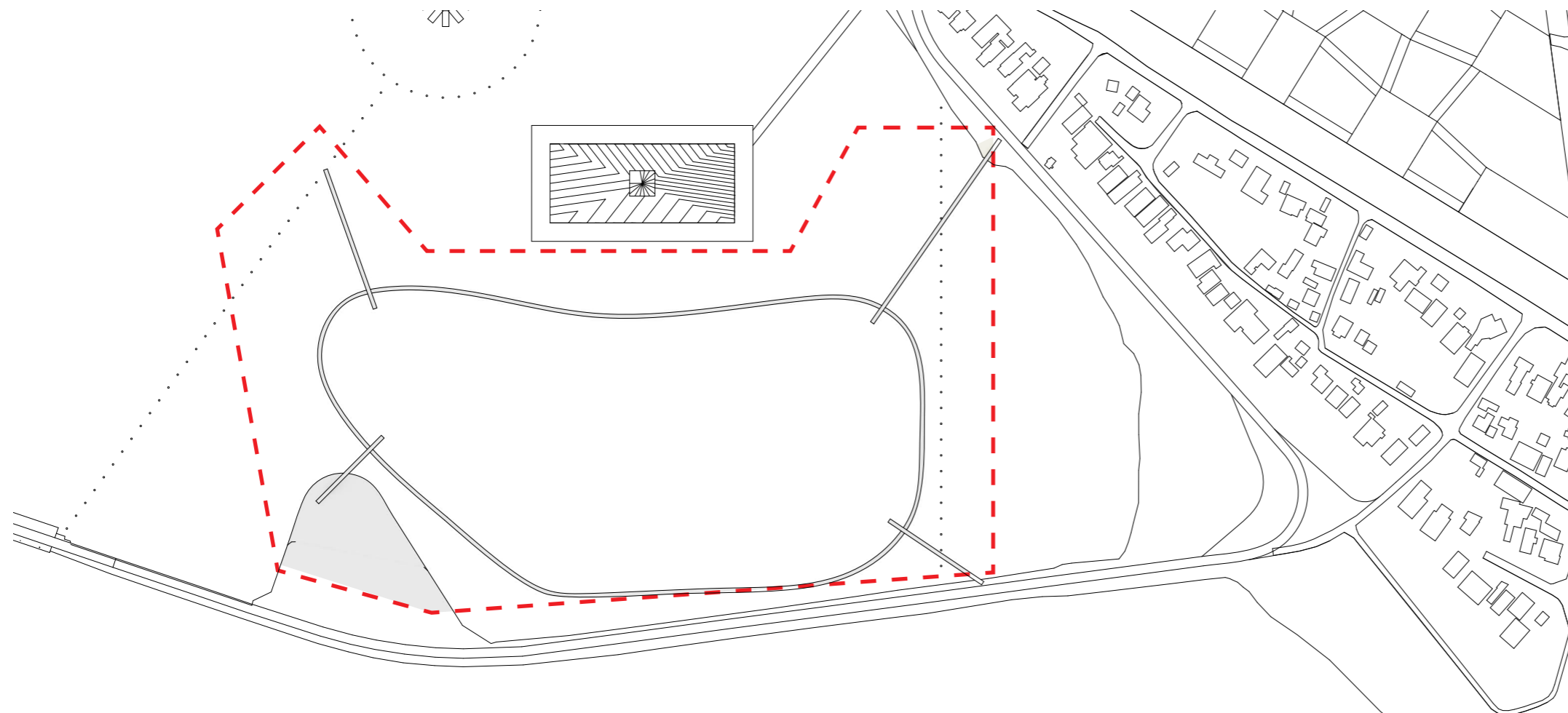
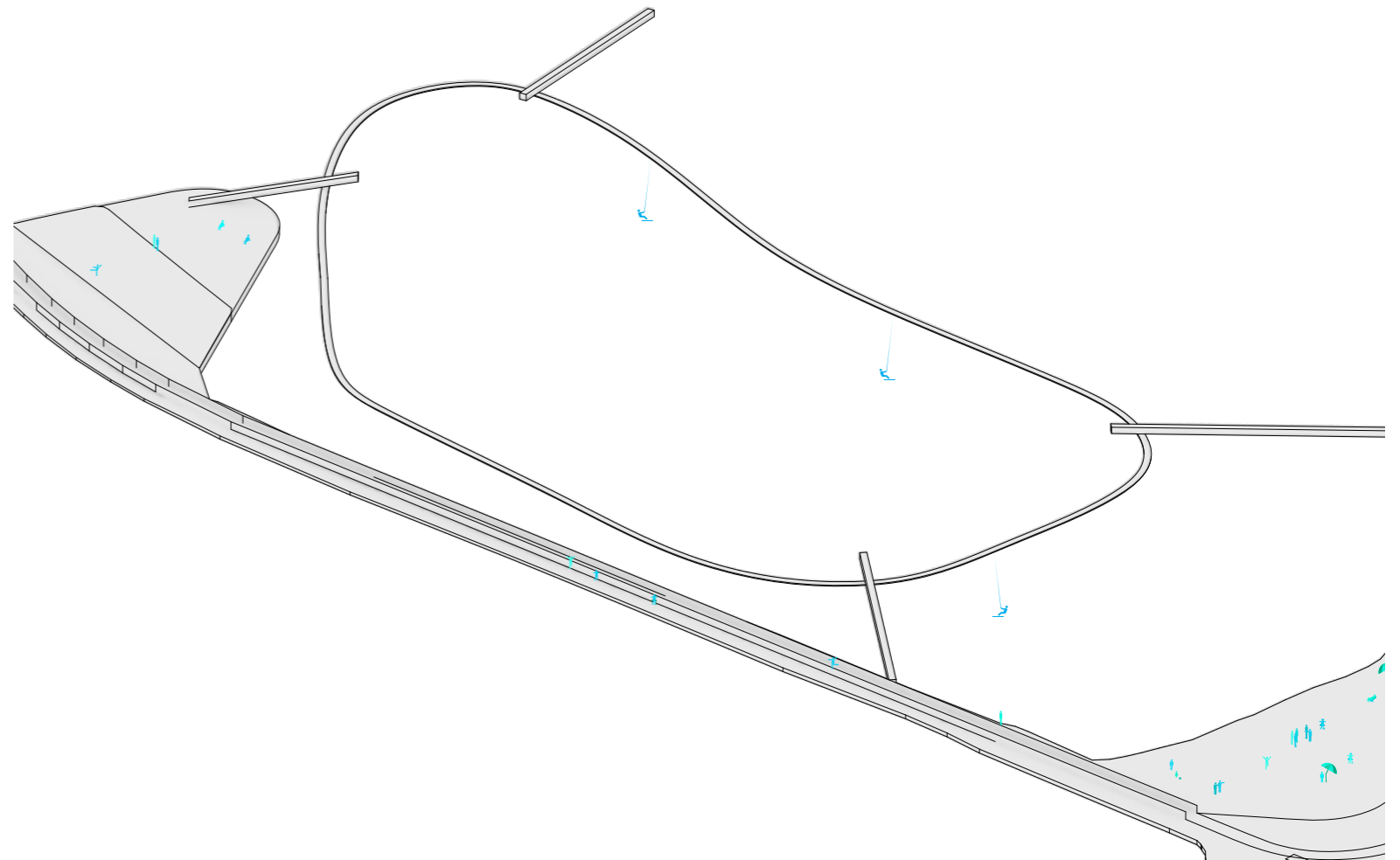
# VANDSTI KABELBANE

Der afsættes et større område som er disponible for placering af en kabelbane med hop og slides.

Ideen er at den er med til at styrke området og funktionerne samt skabe et interessant miljø det er spændende at observere samt muligt for alle at deltage i.

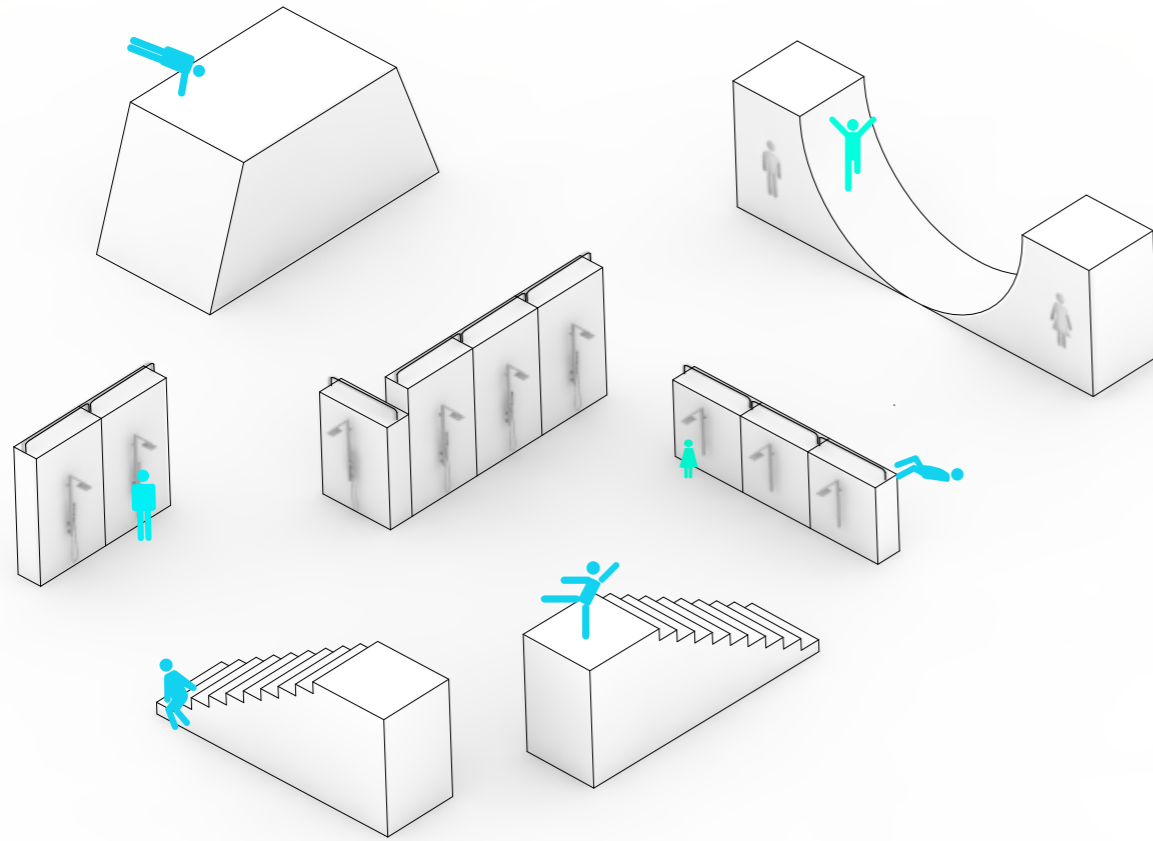
Der medregnes ikke økonomi for denne aktivitet da tanken er at denne etableres og drives op erhvervs basis.

For denne aktivitet der er det nødvendigt at der bliver etableret aflukning / bølgebryder i indsejlingen til havnen.

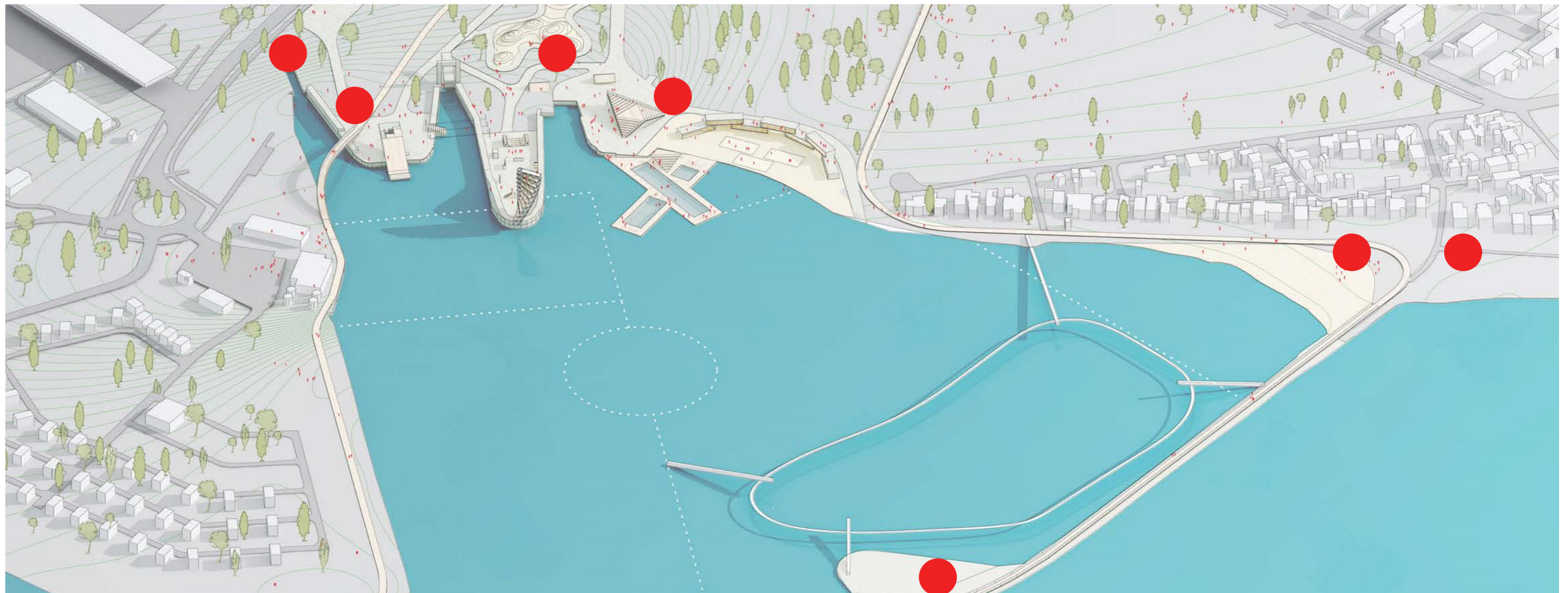


## FACILITETS BYGNINGER

På samme måde som step 1 vil vi integrere flere facilitets bygninger i hele det projekterede område for at støtte funktioner og skabe helhed.

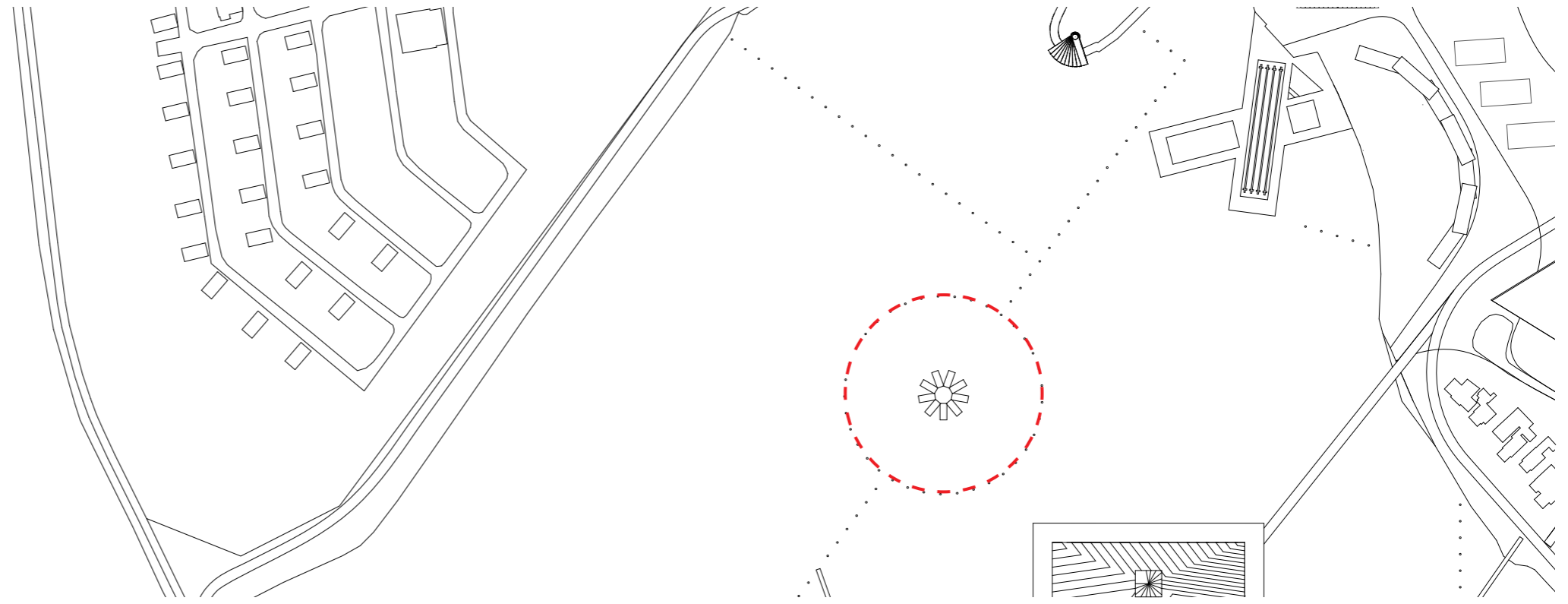


- Toilet 4 stk.
- Handicap Toilet 2 stk.
- Sauna 1 stk.
- Åbent Bad 7 stk.
- Omklædning 10 stk.
- Omklædning Handicap 4 stk.



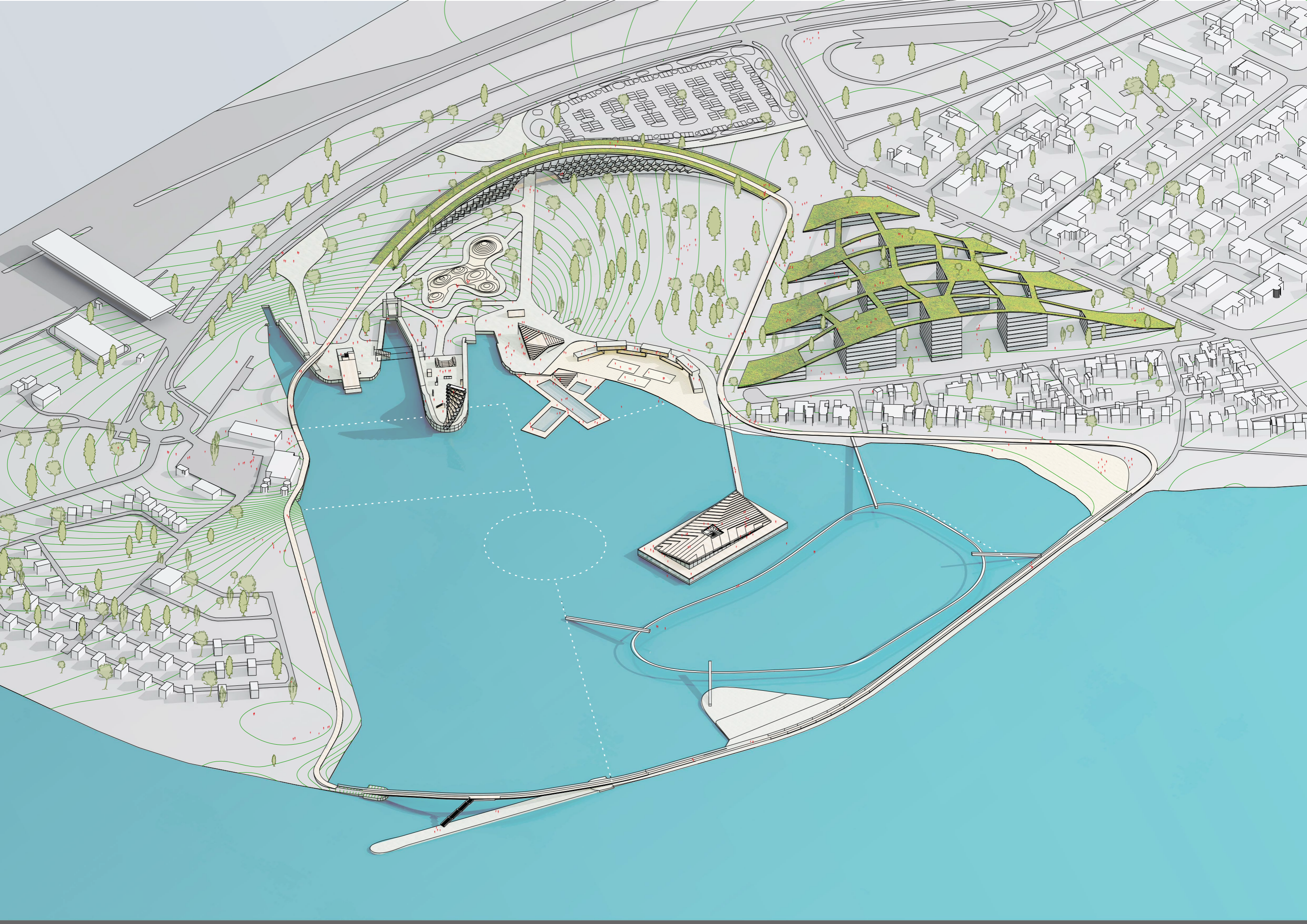
## UNDERVANDS KUNSTUD- STILLING

Dette område er afsat til en undervandsplads, hvor kunst udstilling sammen med arkitektonisk konstruktion, skaber fornemmelsen af grottedykning.





**STEP 3**



## HAVNE Ø

Designet skaber en base for helheden med en arkitektur, der indbyder folk til at sidde og nyde sol og udsigten fra den 2.000 m<sup>2</sup> store tagterrasse. Men også danne base for restauranter som skaber en flydende havne stemning, som man ikke finder andre steder.

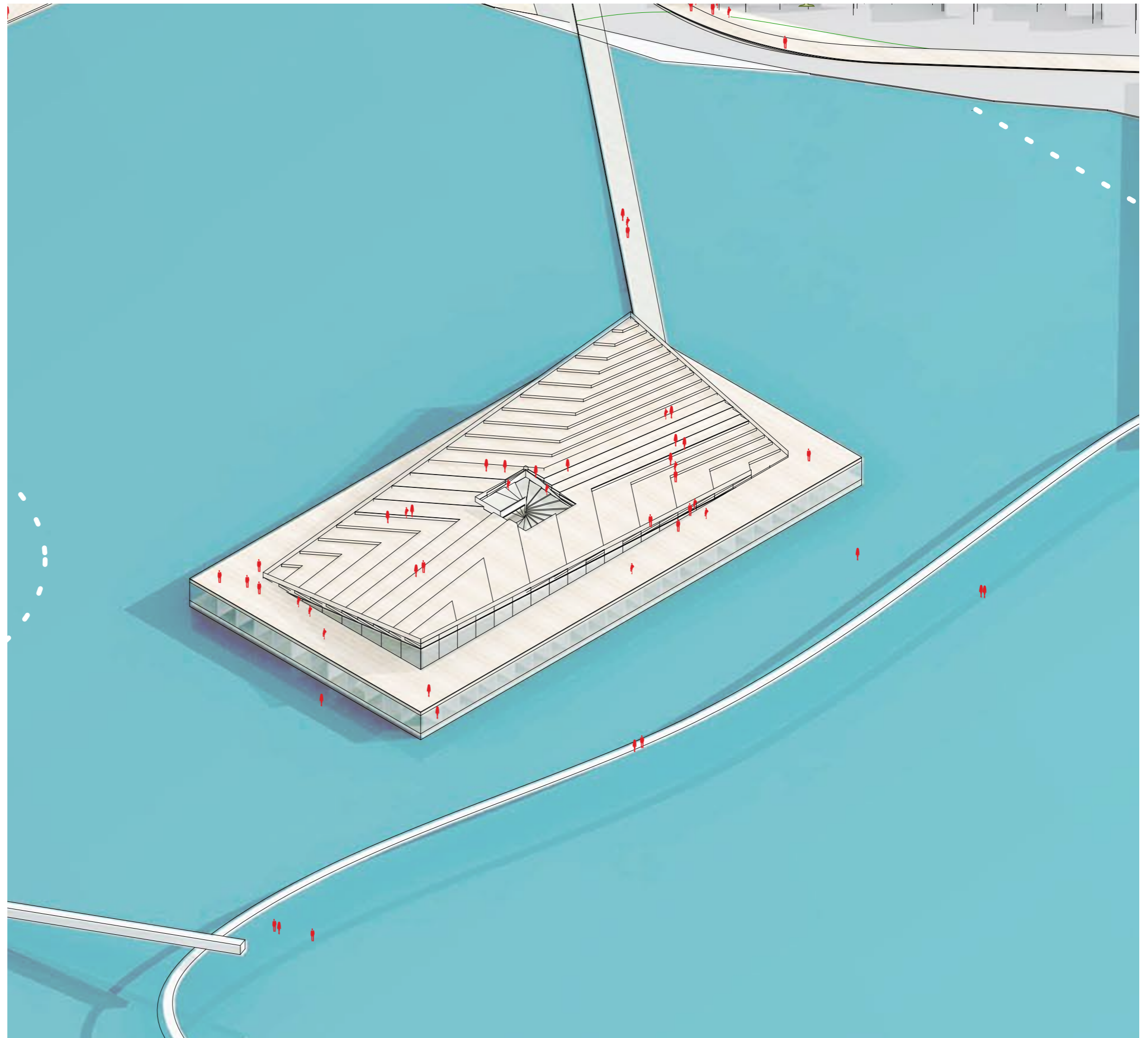
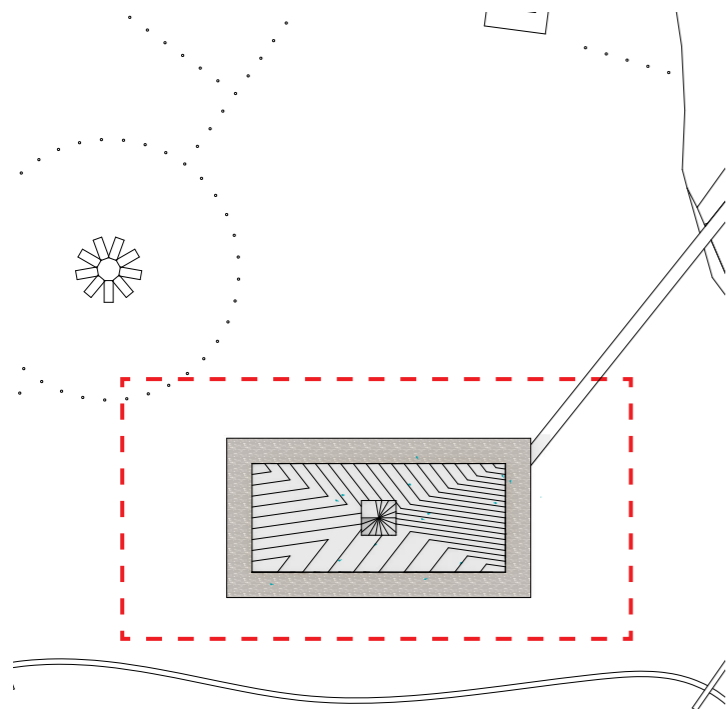
Platformen der omkræser bygningen, er der mulighed for udeservering og godt udsyn både til funktionerne på havnen samt den flotte udsigt til broen.

Designet giver stor rummelighed og mulighed for en god opdeling af restauranter og caféer i alle prisklasser.

De store åbninger giver god dagslys og et det god udsyn, med mulighed for brug hele året.

For at udnytte pladsen i flydepontonerne er der lagt plads ind til et hotel på 3.100 m<sup>2</sup> under restaurant dækket. Hotellet er indrettet med værelser mod vand og en reception i midten der bliver oplyst af den store trappe der fortsætter hele vejen til taget.

Hotellet er designet som et oplevelses hotel med fokus på SIT turister eller folk der gerne vil prøve at sove i niveau med havet med havet.







## FREMTIDIG BEBYGGELSE

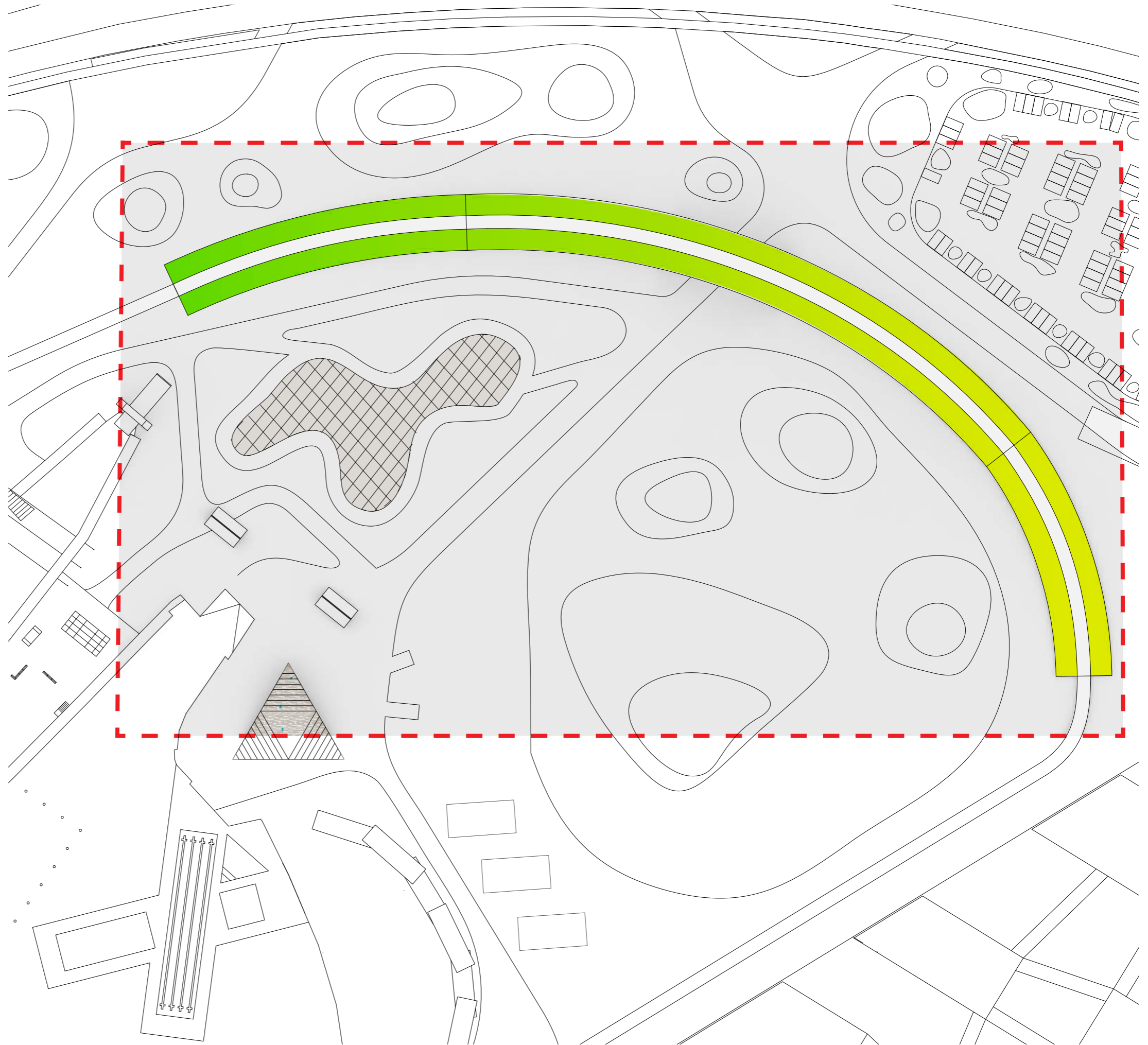
Det markerede område er afsat til fremtidig bebyggelse, til bolig og erhverv samt hotel.

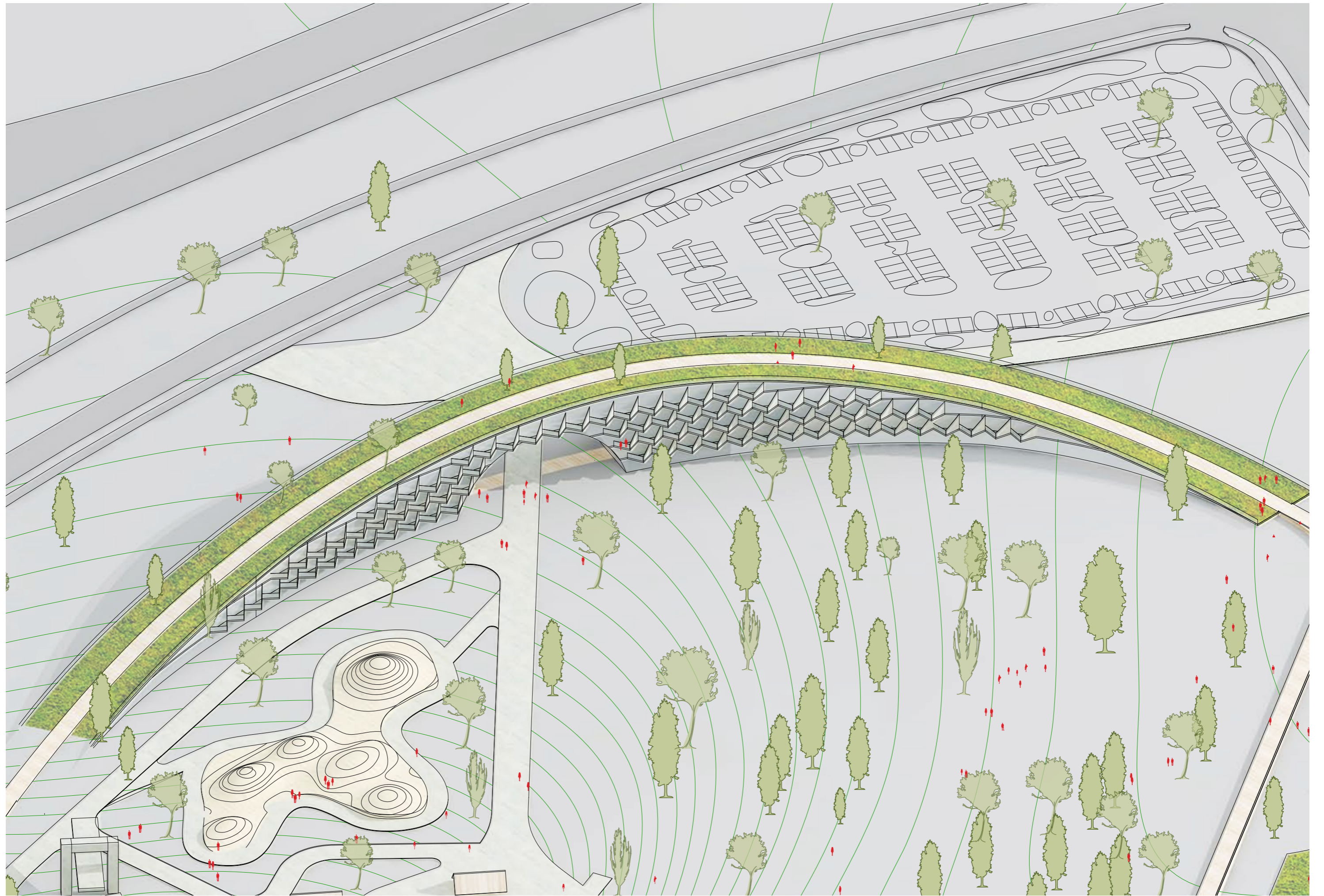
Den fremtidige bebyggelse er bestående af to typologier. Denne bygnings masse kan rumme alle slags funktioner, og er designet for at optimere alle egenskaberne beliggenheden bringer samtidigt med at optimere de tilstødende arealer.

Bygningen udvikling, der integrerer sig med det eksisterende landskab og langsomt stiger til blive den skrånende flade bliver som en bakke på den runde løbesti.

Denne enhed rummer 13.000 etage m<sup>2</sup>. Fordelingen af kvadratmeter ligger blandet på Erhverv, bolig og Hotel/spa. Dertil kommer den brugbare tagflade på 2.500 m<sup>2</sup> som når op i en højde af 19 meter.

Bygningerne er ikke defineret til fulde samt opdelingen af fremtidigt erhverv og beboelse.





## FREMTIDIG BEBYGGELSE

Det markerede område er afsat til fremtidig bebyggelse, til bolig og erhverv samt hotel.

Bygningen er udviklet med fuldt tilgængelige grønt tag, der gradvist stiger fra det omgivende landskab. De grønne tage er forbundet med en række bevoksede broer, dreje hele tagets hældning til en kollektiv tagpark.

Designet er optimeret so bygningsmassen bliver lavere og henvender sig meget til de omkringlæggende bebyggelser hvor udsyn er meget begrænset samtidigt med at der er stor synlighed mod vandet.

Bygningen er designet til at give en tryghed til naboer der får en vertikal park i baghaven hvor selve byggemassen til gemt lidt væk.

Bygningerne i seng selv variere i både højde og størrelse med gennemsnits fodaftryk ligger på 25x25 meter.

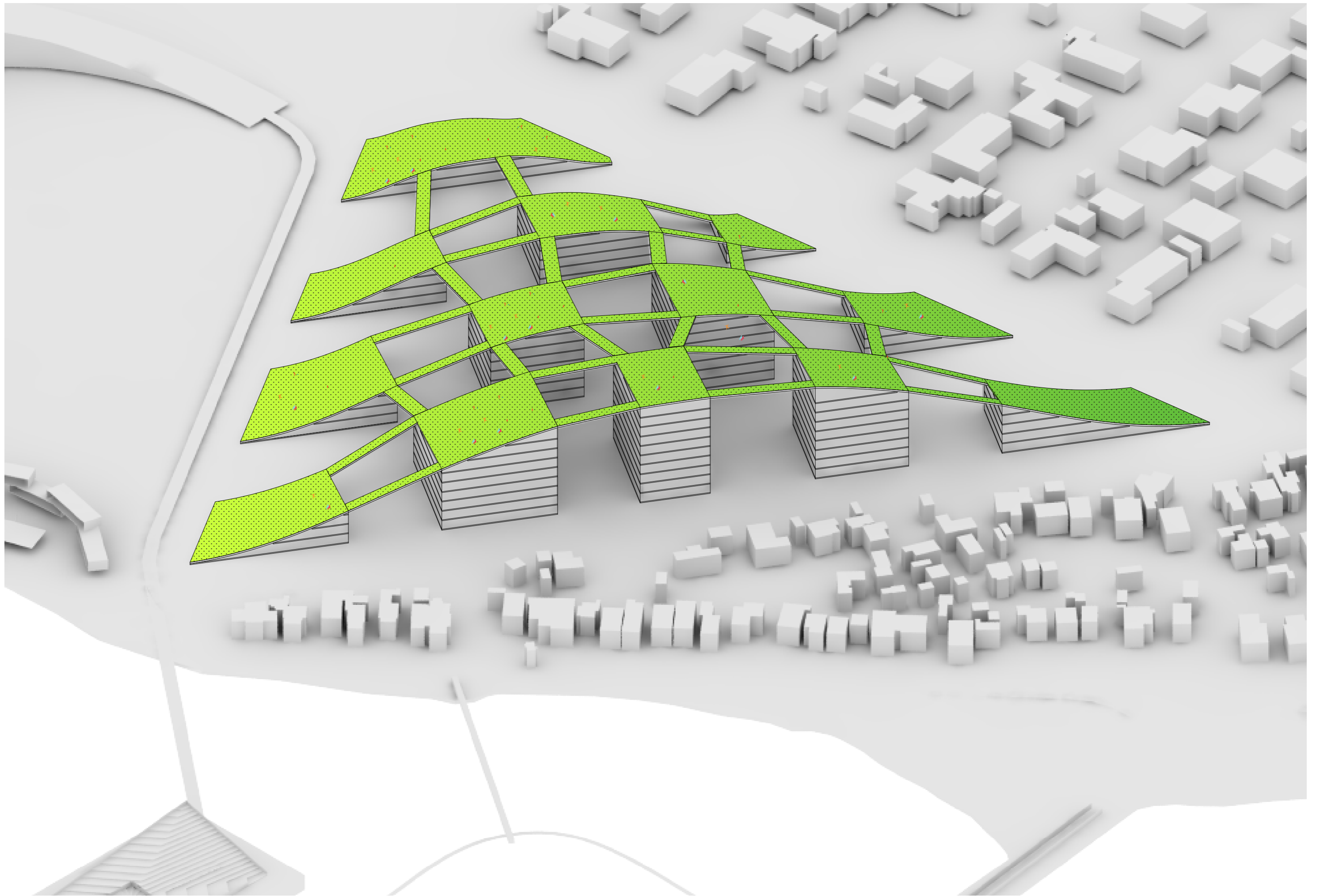
Hvor parken er højest strækker den sig op i 30 meter hvor udsynet fra lejlighederne på toppen for stor glæde af placeringen.

Tagparken passer utroligt godt sammen med alle funktionerne som vandsportscenteret har at byde på, hvor der både vil være mulighed for at løbe, cykle eller gå en tur og nyde udsigten.

Bygningsmassen rummer i alt 30.000 etage m<sup>2</sup> fordelt på både erhverv og beboelse, hvor en evt. investor har stort råderum til at sætte sit præg på både facade og indretning.

Bygningerne er ikke defineret samt opdelingen af fremtidigt erhverv og beboelse.





## BØLGEBASSIN

Dette område er afsat til etablering af en bølgemaskine, både øvede og nybegynder har mulighed for at prøve kræfter med de stor bølger

I samme stil som kabelbanen forventes denne enhed at blive etableret som ehverv. Hvor etablering omkostningerne afholdes af firmet og drives ved hjælp af brugerbetaling.

