
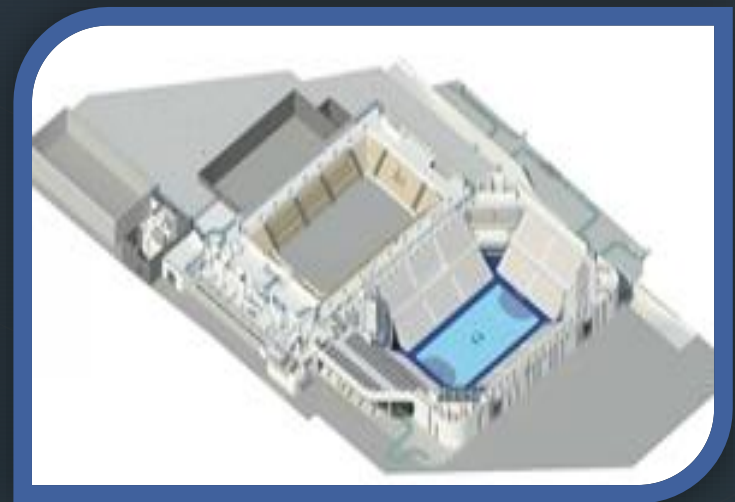


Campus Arena Slagelse



Forslag til udvikling af stadion området

Hvordan får man en arena
uden også at få en milliongæld
– millionudgift?



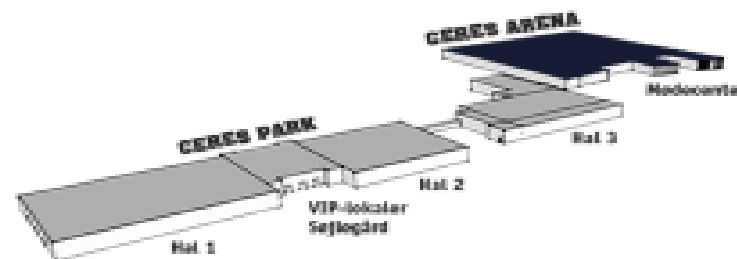
- Man Booster det man har ved at samarbejde om faciliteter og fælles investering

Ny website for Campus Arena Slagelse



Velkommen til Campus Arena i Slagelse
- vi kan tilbyde følgende:

- Indendørs sport
- Udendørs sport
- Conference
- Events
- Koncerter
- Messer
- Sports college
- Vandrehjem



Hvad viser den sportsøkonomiske forskning mhb på 'at Booste'?

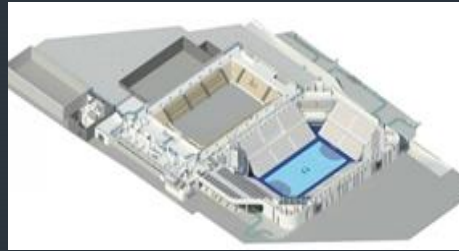
- **Not to do**

- Forsigtighed med investeringer i enkelt satsning på fx en arena, et stadion og bestemte få aktiviteter
- Forsigtighed ifb med investering og etablering såkaldte Kraftcentre
- Forsigtighed i forbindelse satsning på én Privat aktør eller udelukkende én offentlig (fond-støttet) aktør til at booste
- Pas på og vær særlig opmærksom på såvel den fysiske og kulturelle sammenhæng på området.

- **To do**

- Klubberne må og skal være omdrejningspunkt
- Faciliteter skal kunne bruges af flere i et samarbejde
- OPP (Offentligt Privat Partnerskab), Kommunalt er måden at samarbejde på
- Sammenhæng – (Campus) er en nødvendighed for at booste

Forsigtighed – Not to do



Arena
Randers



Arena Randers –Hal 4 Er det en god investering?

”Randers fortjener den samme succes, som andre jyske byer oplever med for eksempel Gigantium i Aalborg og Horsens' sprudlende kulturliv. Den nye multiarena er en afgørende investering i Randers' fremtid, hvilket forstærkes yderligere af, at byrådet tidligere har afvist en opgradering af den nuværende hal”

”De sociale medier og dagspressen har den seneste tid skrevet om, hvor mange penge det er, at Randers Kommune skal poste efter den nye multiarena de næste 30 år.

Ingen skriver om, hvad det vil koste, hvis ikke Randers Kommune sammen med Randers Idrætshaller laver investeringen.

UNDERSKUD – NEGATIVE KONSEKVENSER FOR SPORTSLIV



Argumenter:

Næstved Multiarena kan give et kæmpestort løft til byens sports- og kulturliv for med en ny moderne hal vil det blive muligt at holde messer, udstillinger, koncerter og meget mere.

Selskabet Park Arena bliver omdrejningspunktet eller kraftcentret for sports- og kulturliv.

100.000 + 1.1 million
tilskud

Parken & Royal Arena

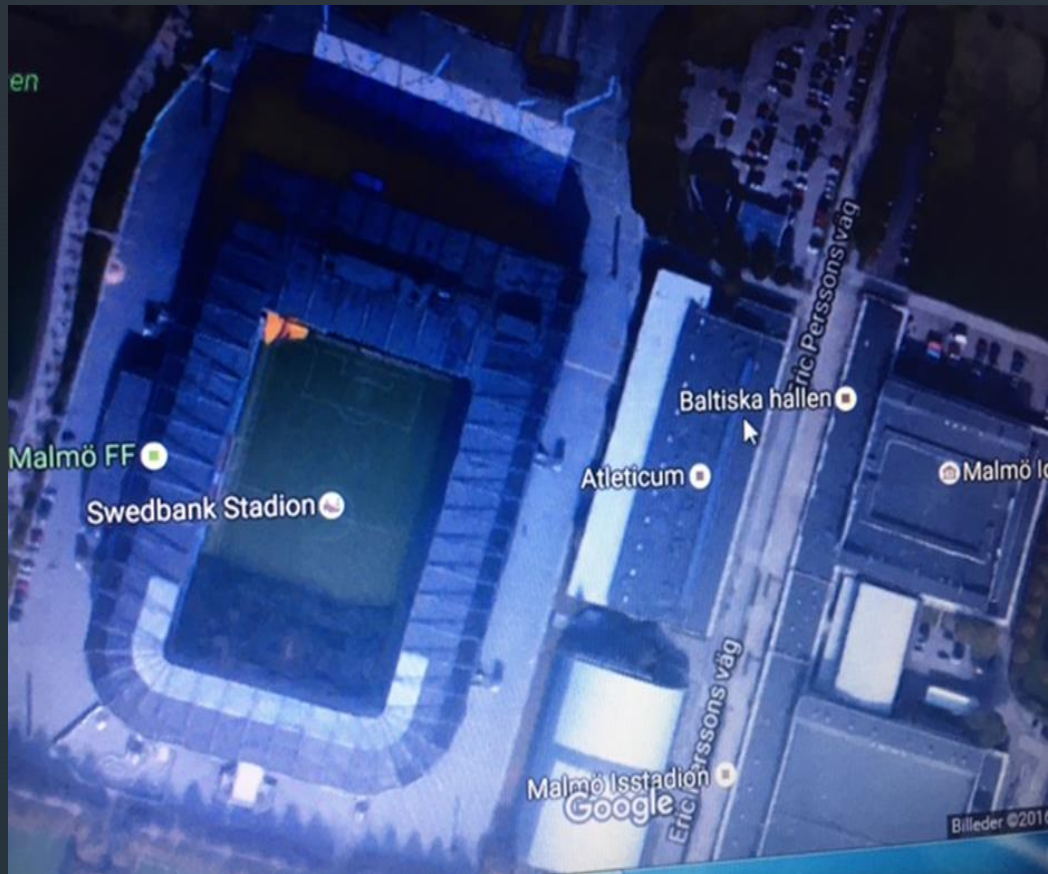
- ▶ Manglende sammenhæng og økonomiske udfordringer



Realdania og Københavns Kommune støttede hver projektet med 325 mio. kr., mens man i forbindelse med projekteringen forventede et anlægstilskud fra Elitefacilitetsudvalget og et driftstilskud fra Danmarks Idræts-Forbund. Byggegrunden blev stillet til rådighed af By & Havn.

Malmö Swedbank Stadion

Swedbank Stadion MFF – ikke nogen sammenheng og samarbejde - området omkring stadion har aldrig fået et BOOST



Negativt Boost – Negativ Økonomi

Förutom att politikerna har lånat ut 145 miljoner kronor som ett ränte- och amorteringsfritt lån till stadion gjorde kommunen stora investeringar i gator, torg och p-hus runt stadion. Dessutom får stadion stöd i form av hyressubventioner.



Kommunernes Blinde Vinkel på egne investeringer og visioner





TO DO

Ansvarlighed, Sammenhæng og Fremskridt

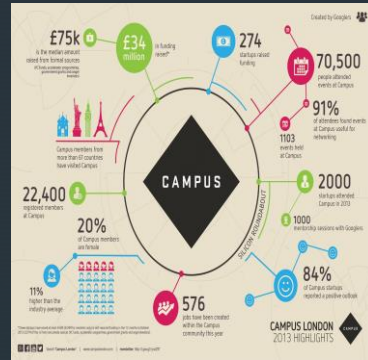
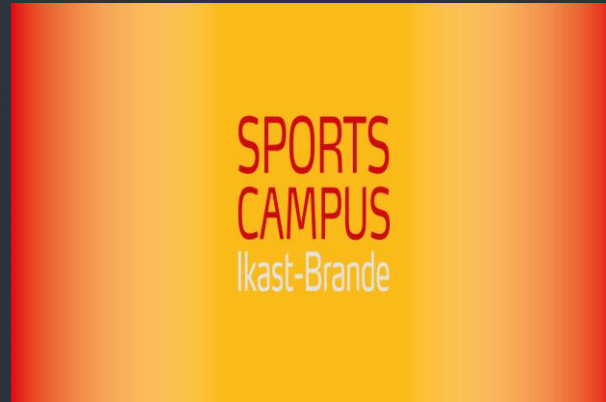
Skabes Ved At:



SAMMENHÆNG

Booste gennem CAMPUS

En **campus** (latin for "åben plads") er traditionelt set en betegnelse for et sammenhængende universitetsområde eller college, der ofte inkluderer biblioteker, auditorier, sport, sport faciliteter og opholdsområder



*Strong community to show you the way.
Strong coffee to start the journey. Come start something.*

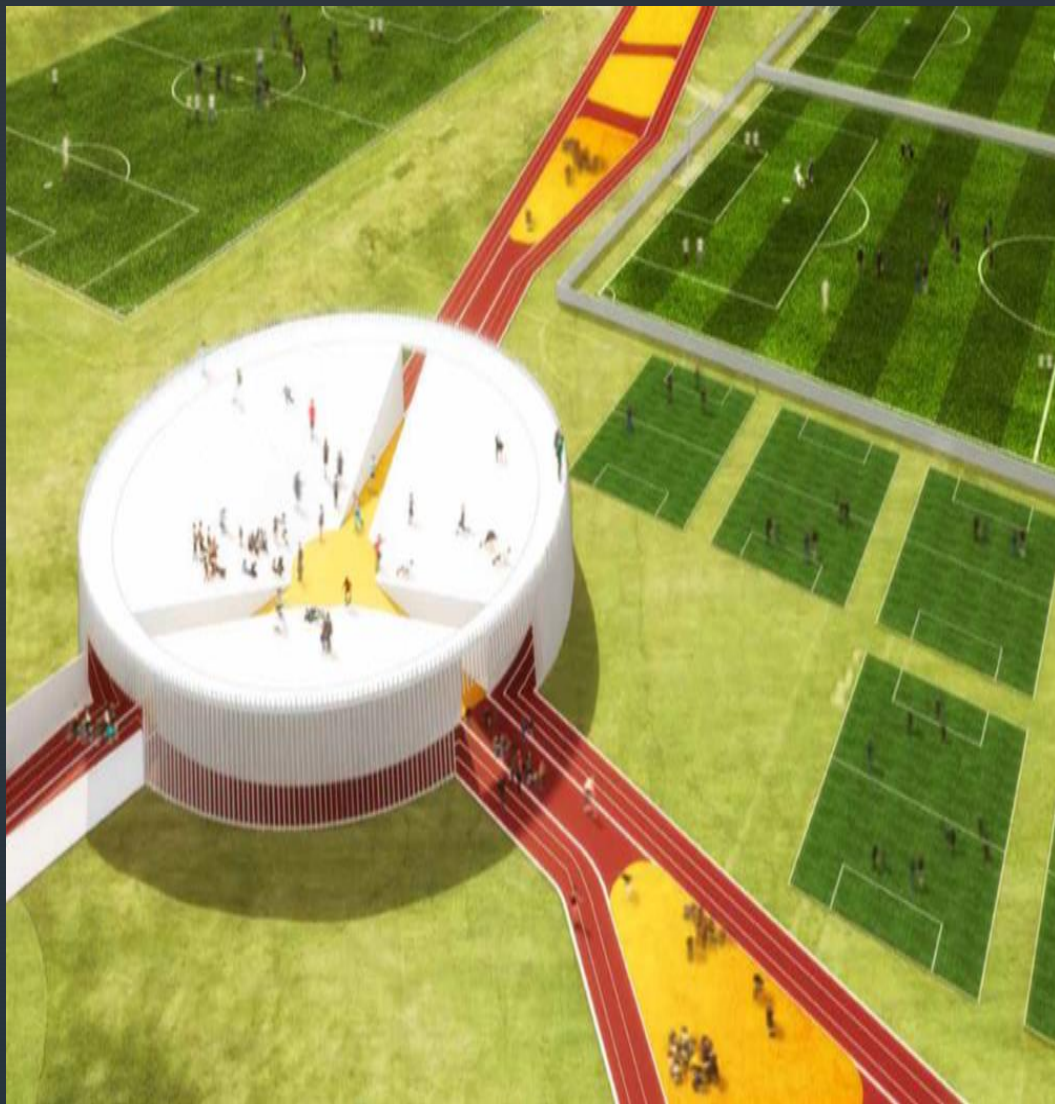
▸ Klubberne må og skal være omdrejningspunkt
– selvfølgelig sammen med Kommune



Faciliteter skal kunne bruges af flere i et samarbejde



Ikast-Brande Sport Campus – Vision og Fremtidig Projekt



“Sportsline” - intern forbindelse i Sportscampus

Sportsline er en ca. 1000m lang kombineret gang-, løb- og cykelsti der gør det nemt at bevæge sig mellem faciliteter og aktiviteter på Sportscampus.

Sportsline er således et nyt tiltag der på en gang knytter faciliteterne i campus sammen, skaber en tryk og sikker intern forbindelse, understøtter sammenhængskraften mellem aktørerne

Sportsline tænkes udført i rød asfalt og opdeles i zoner alt efter tempo.

Undervejs vil der være plads til ophold og rekreative arealer, samt aktivitetszoner der appellerer til leg, bevægelse og træning.

“Center” - centrum i Sportscampus

Center er det nye centrum i Sportscampus og er udformet som en ”miniarena” hvor i de 3 spor mødes.

Center er således tænkt som et udgangspunkt for alt idræt og træning i det fri - det er her man mødes.

Sønderjyske Elite – Booste gennem et økonomisk samarbejde og SAMMENHÆNG



SønderjyskE er den forkortede udgave af Sønderjysk Elitesport A/S. Vi driver og markedsfører elitesporten i Sønderjylland fra det fælles hovedkontor i Vojens.

SønderjyskE blev etableret ved årsskiftet 2003 – 2004.

SønderjyskE består af følgende hold:

Fodbold: Alka Superliga (Haderslev)

Ishockey: Metal Ligaen (Vojens)

Herrehåndbold: BOXER Herreligaen (Sønderborg)

Damehåndbold: 1. division, damer (Aabenraa)

De fire hold er dermed lokalt forankret i landsdelen, og optræder i samme spillerdragter med fælles logo og navn.

Sønderjyske Elite – økonomiske model SUSAM

Indkøbscentral – Private Virksomheder



Hvad er SUSAM?

Sønderjysk Udviklings samarbejde – i daglig tale kaldt SUSAM – er et stærkt BtB netværk af primært sønderjyske virksomheder, der blev stiftet i 2004 sammen med Sønderjysk Elitesport A/S. Formålet er at samle landsdelens virksomheder i et indkøbsfællesskab.

SUSAM har et tæt samarbejde med Sønderjysk Elitesport A/S. Hvor SønderjyskE handler om sport, underholdning og oplevelser, har vi i SUSAM fokus på økonomi og netværk. Konceptet er enkelt! Jo flere virksomheder, der ligger deres indkøbsvolumen sammen i SUSAM, des større forhandlings power har SUSAM til at forhandle og skabe fordele samt besparelser til gavn for alle i netværket.

- Med det her oplæg – så overdrager jeg
ansvaret til jer om at føre disse tanker ud i
livet og 'booste' og udnytte stadionområdet



**Godt
du spør'**

