

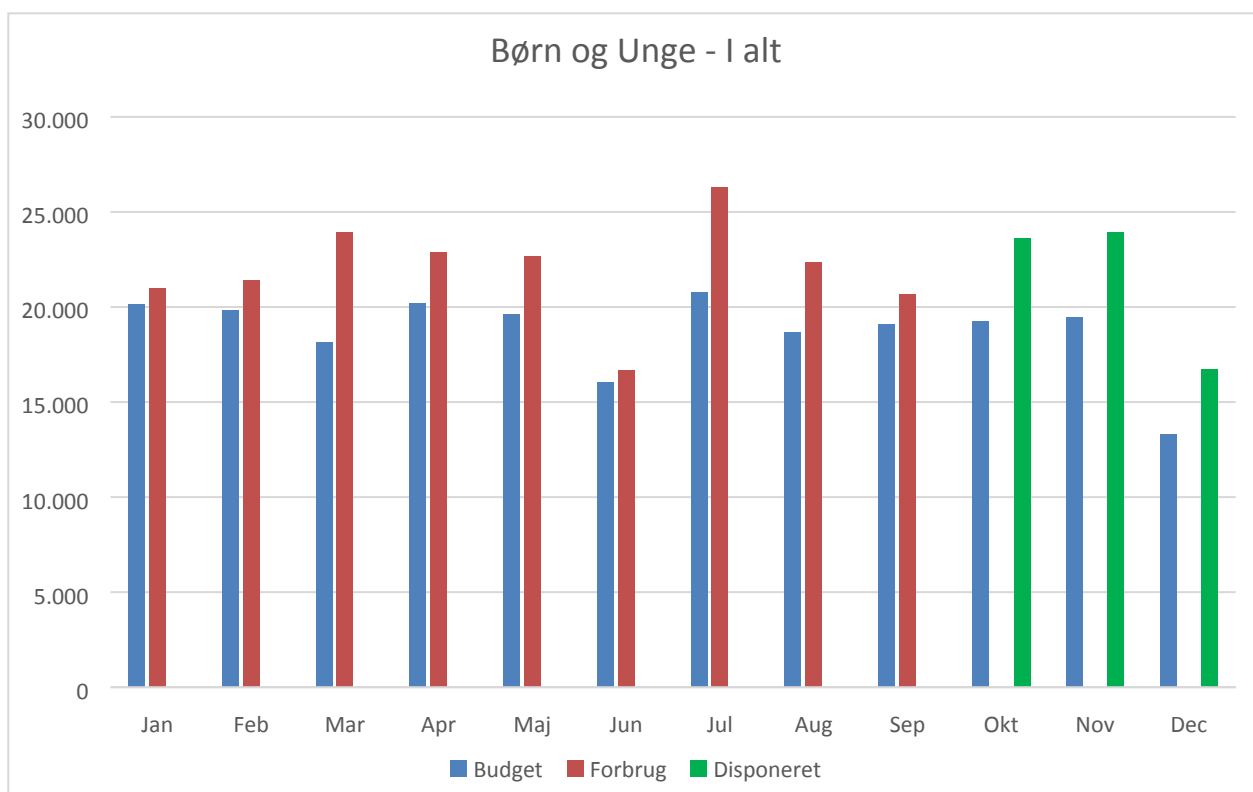
NOTAT

Center for Børn og Unge
22. oktober 2018

Månedlig opfølgning på økonomien for det særlige børne- og ungdomsgeområde

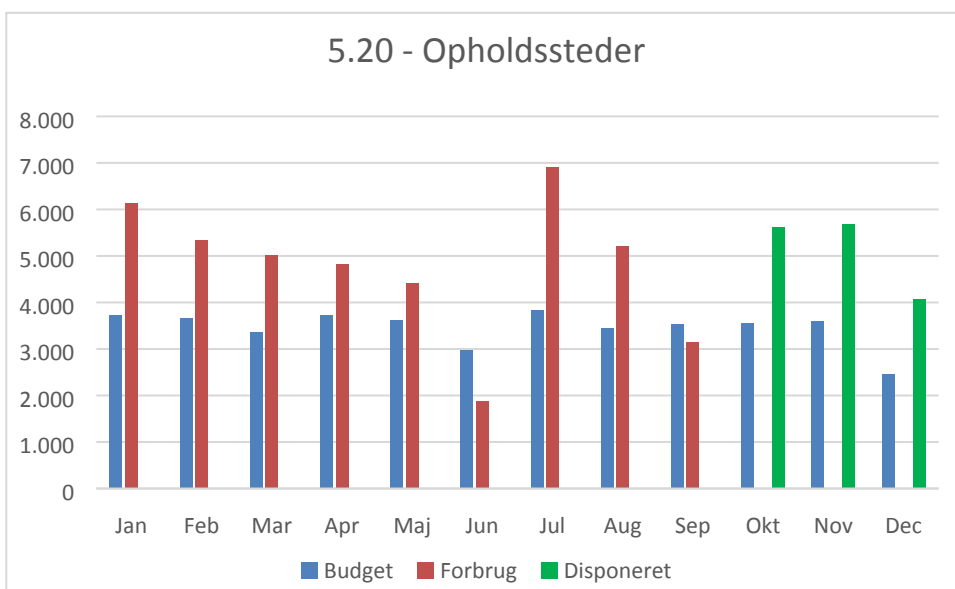
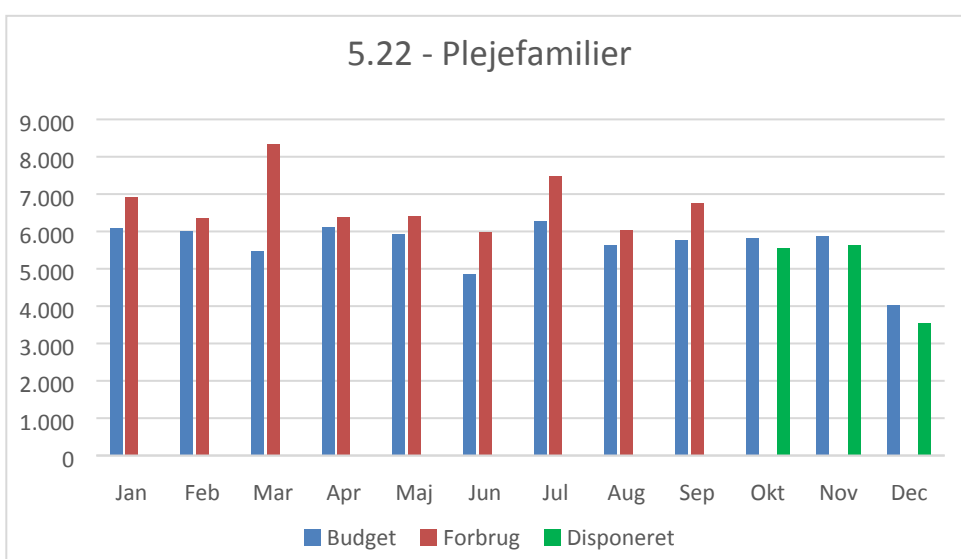
Børn og Unge - I alt												
	Jan	Feb	Mar	Apr	Maj	Jun	Jul	Aug	Sep	Okt	Nov	Dec
Budget	20.122	19.840	18.145	20.196	19.616	16.030	20.763	18.678	19.084	19.232	19.473	13.305
Forbrug	21.006	21.415	23.923	22.887	22.669	16.688	26.290	22.349	20.688			
Disponeret										23.629	23.912	16.708

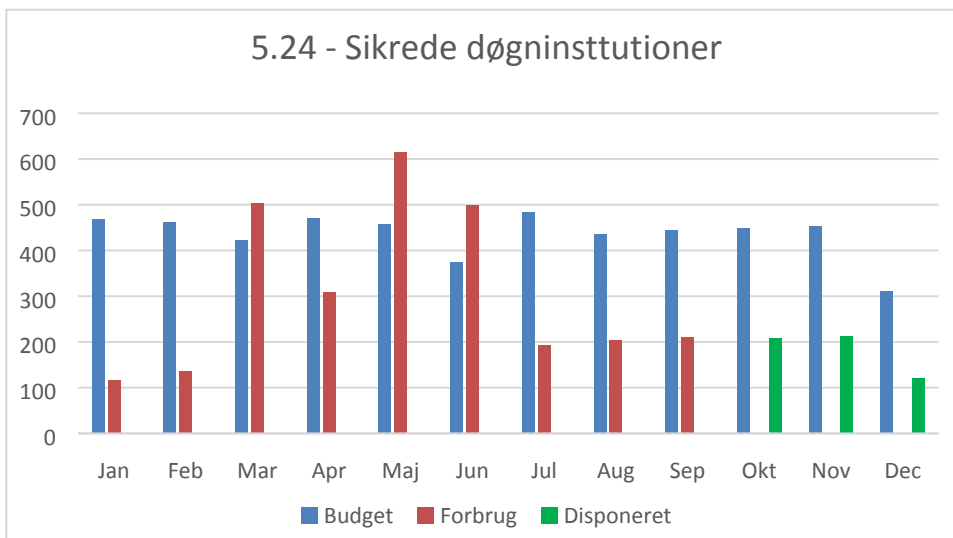
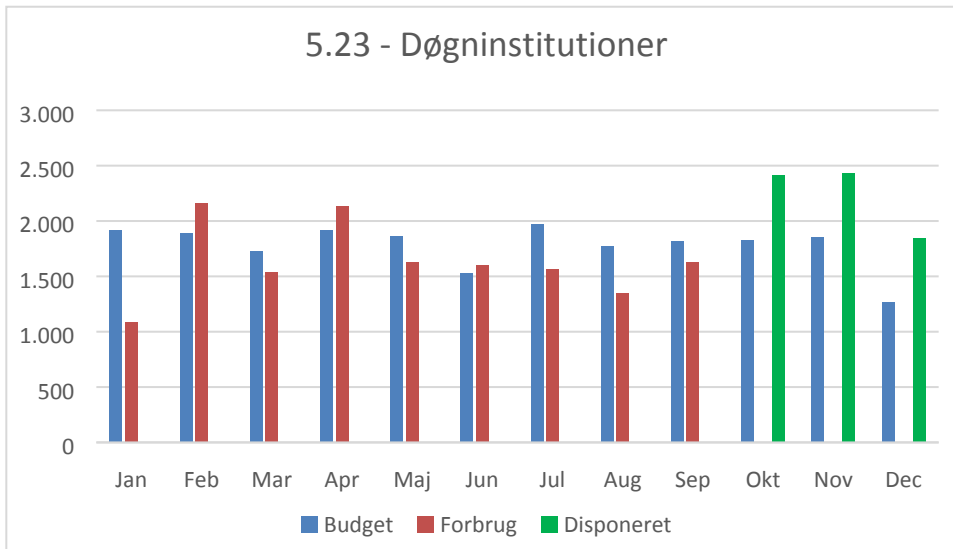
Børn og Unge - Akkumuleret												
	Jan	Feb	Mar	Apr	Maj	Jun	Jul	Aug	Sep	Okt	Nov	Dec
Budget	20.122	39.962	58.107	78.303	97.919	113.949	134.711	153.390	172.474	191.706	211.179	224.484
Forbrug	21.006	42.421	66.344	89.231	111.900	128.588	154.878	177.226	197.915			
Difference	-884	-2.459	-8.238	-10.928	-13.981	-14.639	-20.166	-23.836	-25.441			



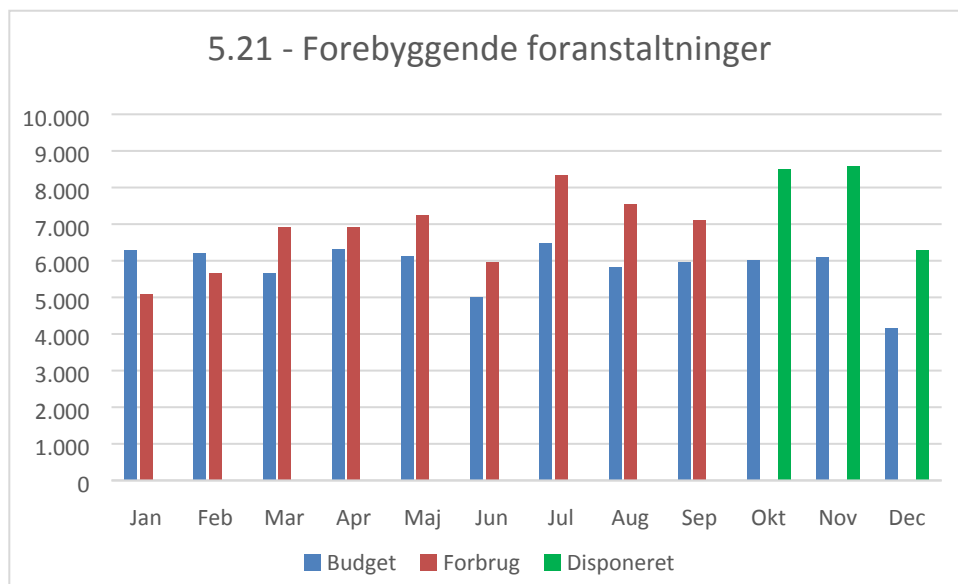
Anbringelser

De 4 søjlediagrammer Sikret Døgninstitution, Døgninstitution, opholdssted og plejefamilie. Skal alle ses i en sammenhæng. Der arbejdes altid ud fra "mindste indgrebs princippet" (Den mindst indgribende foranstaltning skal vælges). Det vil sige, at man ikke anbringer f.eks. unge længere tid på sikret døgninstitutioner, end højest nødvendigt.

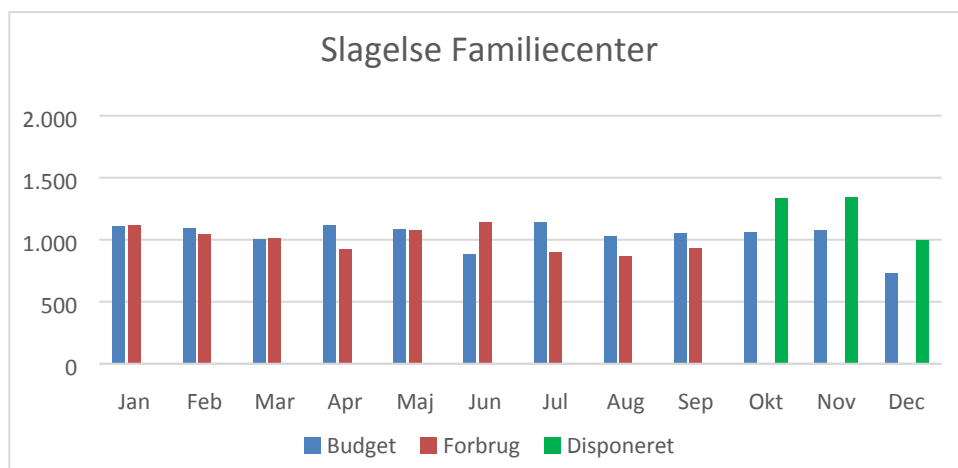




Forebyggende foranstaltninger



Slagelse Familiecenter



Øvrige funktioner i budgettet

