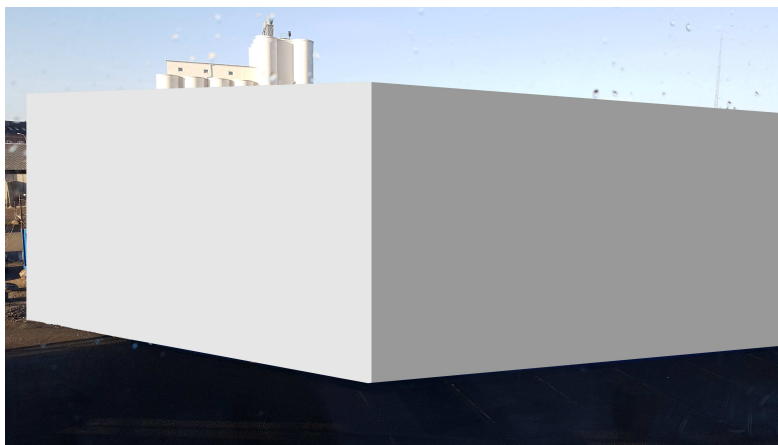


Korsør d. 21-01-2019

Partshøring vedr. opførelse af støjmur på Teilmanns Allé 1

I forhold til partshøring vedrørende opførelse af høj støjmur på Teilmanns Allé 1, har jeg bemærkninger omkring følgende emner:

- Støv
- Støj
- Miljø
- Støjmur og fundament
- Sikkerhed



Anslået udsigt fra virksomhederne mod HJM

Støv.

Ved håndtering af affaldsmaterialer opstår der meget støv som, af vinden, bliver blæst rundt.

Vinduerne i kontoret kan ikke være åbne idet støv herved trænger ind i kontoret og lægger sig som et fint lag alle vegne.

Vindueskarme, kontorborde, computerskærme bliver i løbet af kun et par timer dækket af et lag fint støv, som er meget vanskeligt at vaske af.

Støv lægger sig ligeledes på vores produktionsmaterialer, trænger ind i vores arbejdscomputere, med forringelse af produktionsmaterialer og nedsat levetid på arbejdscomputere til følge.

Biler, parkeret på parkeringspladserne bliver ofte fuldstændig dækket af støv som stammer fra håndtering af affaldsmaterialer. Der er tale om voldsomme mængder.



Store mængder støv fra håndtering af affald

De voldsomme mængder flygtigt støv er mit største ankepunkt idet der må formodes at støvet ligeledes kommer med i indåndingsluften og derved kommer i vores lunger, - Jeg savner svar på om denne støv på sigt kan være skadelig for vores helbred.

Ydermere har jeg svært ved at forestille mig hvordan opførelsen af en støjmur løser problemet omkring støv.

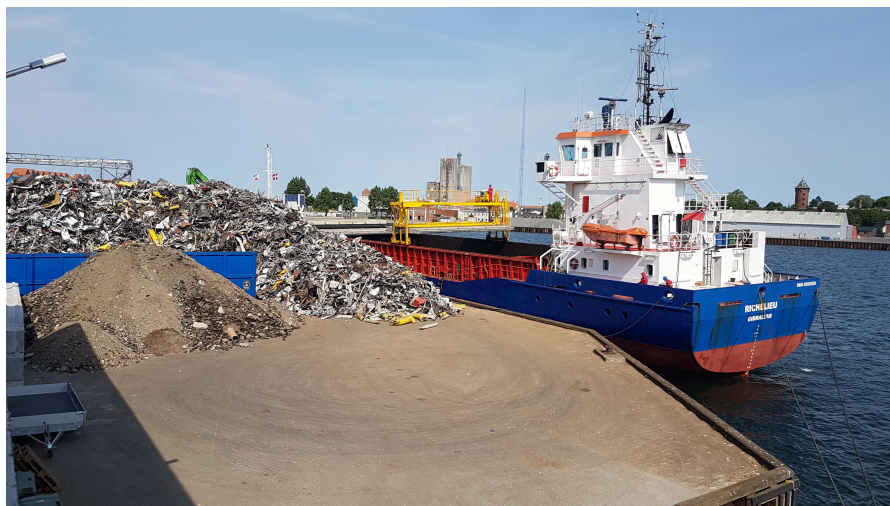
Støj.

Ved håndtering af affaldsmaterialer opstår der meget støj.

Vi er dagligt generet af den voldsomme støj som opstår når fuldtlastede lastbiler læsser affaldsmaterialer af, støjen opleves som en høj pludselig støjimpuls.

Kranernes efterfølgende håndtering af de aflæssede affaldsmaterialer, er længerevarende generende idet der kastes rundt med affaldsmaterialerne, med voldsom støj og støv til følge.

Ved lastning af skibe oplever vi flere dages intens larm.



Støj reflekterer fra skibets side mod Glasværket

I dagene op til et skib ankommer arbejdes der i tidsrummet 07:00 til 19:00 (tidligere til meget sent på aftenen) med at bygge bunker således at det for kranen er nemt at grabbe og smide affaldsmaterialerne i skibets lastrum. Denne bygge til bunke medfører en voldsom udvikling af støj og støv.

Når skibet er ankommet lastes dette i tidsrummet 07:00 til 19:00 (tidligere til meget sent på aftenen). Lastning af skibet medfører en voldsom udvikling af støj og støv, en støj som opleves forstærket, da støjen reflekteres mod glasværket via skibets side.

Når skibet er sejlet igen ligger der affaldsmaterialer spredt ud over det hele, disse skrubes sammen med en form for metalplade som er grabbet af kranen, dette støjer voldsomt.

Når affaldsmaterialerne er skrabet sammen, ligger der kun tilbage et tykt lag støv, som fejekosten sørger for at sprede med vinden.

Alt i alt er det urimeligt støjende, støvende og generende i ca. 5-6 dage hver gang et skib lastes.

I øvrigt er det underligt at der i bilaget "Sound Insulation" nævnes, at det kun er relevant at måle på den lyd der bevæger sig over muren. Der ses ikke på refleksioner fra bygninger og skibe langs kaj.

Støjmur og fundament.

I henhold til de fremsendte bilag ser jeg en vigtig bemærkning i tilbuddet fra Modula System:

“Tilbuddet er beregnet ud fra at underlaget, som blokkene skal stå på, kan bære vægten....”

Dette forbehold i tilbuddet indikerer at der ikke er fremlagt en undersøgelse af fundaments styrke i forhold til den betragtelige belastning på 23 ton pr. m² ved den 9,6 m høje mur langs med parkeringspladsen. Dertil kan jeg heller ikke se at der er plads til støjmur mellem nuværende stålvæg og de afskærmende træer. Så det skal vel med i projektet at de træer skal flyttes længere ud eller der etableres anden grøn bevoksning, for at afskærme for den massive, og meget lidt kønne beton mur.



Grøn bevækstning må fjernes for at gøre plads til støjmur.

Miljø.

Fra skrotbunken spredes de lette affaldsmaterialer som flamingo, plastic, isoleringsmaterialer etc. med vinden. Disse affaldsmaterialer ryger i havnemassinet, med forurening af havnebassinet til følge.

Ved lastning af skibe ryger der altid affaldsmaterialer i havnebassinet, med forurening af havnebassinet til følge.



Affaldsmaterialer hånd i hånd med dyrelivet.

Sikkerhed.



Stor tung jernplade faldet udover kanten.



Bil smadret af tabt stålstang.

Med venlig hilsen

Carsten Olesen
Direktør

fodFORM A/S
Norvangen 3D, ogg. D, 1. sal.
4220 Korsør
T: 22181321