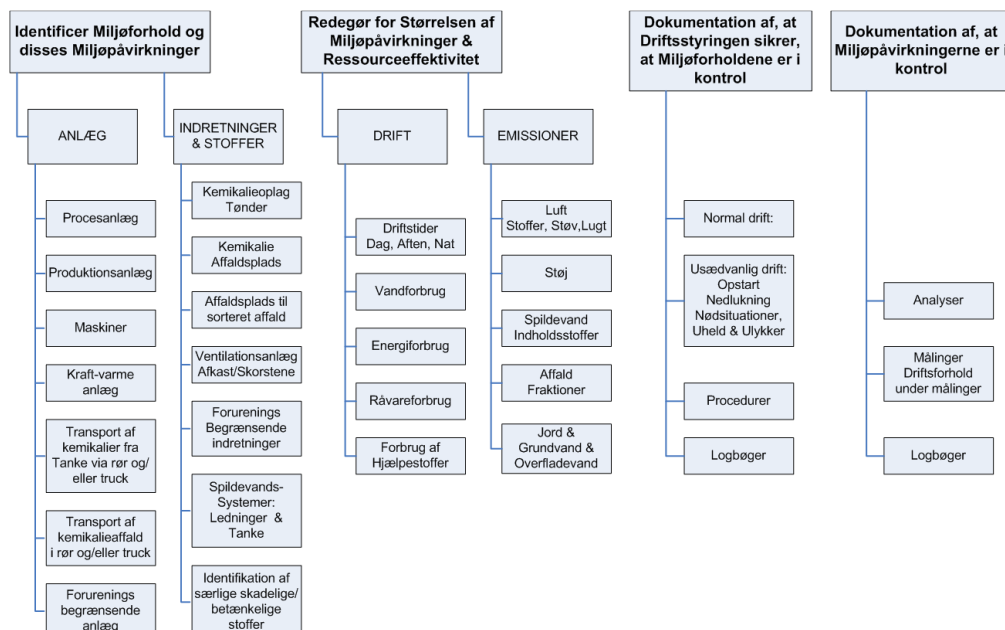


NOTAT

Administrationen vil informere KMU udvalget om antallet af ansøgninger om miljøgodkendelser, som for nuværende afventer endelig godkendelse af deres ansøgning.

Når en ansøgning modtages tjekkes den for om den er fyldestgørende belyst:

1. Hvis nej – så returneres sagen til ansøger og genoptages ikke før ansøgning er fuldt belyst,
2. Hvis ja – kan sagsbehandlingen begynde,
3. I indledende sagsbehandling undersøges om der kræves andre tilladelser forud miljøgodkendelse, som skal være i hus før godkendelse kan meddeles. Dette er typisk plantilladelser, såsom lokalplan, landzonetilladelse o.l.
4. Herefter gennemgås virksomhedens ansøgning i detaljer ud fra nedenstående diagram.



5. Denne gennemgang er ressourcekrævende og skal ofte gennemgås af forskellige sagsbehandlere med hvert deres speciale. Et særligt eksempel er RGSNordic, hvis spildevandsbehandlingsanlæg er komplekst, ligesom udlednings påvirkning af vandmiljøet i Agersø Sund er. Ved fastsættelse nye udleder krav til virksomheden skal flg. først være på plads:

- a. Hvilke stoffer skal der fastsættes krav til?
- b. Hvad er stoffernes miljøkvalitetskrav (værdi som må være i miljøet 24/7/365)?
- c. Hvor stor en initialfortynding skal der regnes med (fortynding af det rensede spildevand i Agersø Sund)?
- d. Hvad er den nuv. Koncentrationen af stofferne (IFF – I Forvejen Fundne koncentrationer) i Agersø Sund?
- e. Når ovennævnte pkt. fra a-d er oplyst kan der fastsættes udledningsgrænseværdi for de enkelte stoffer med tilhørende nødvendig fortyndingsfaktor.

6. Udkast til godkendelse er nu klar og sendes i offentlig 4 ugers høring (KMU får den på et møde).

7. Efter høring og evt. indkomne klager er godkendelsen klar til at blive enten endeligt godkendt eller fremsendt til klagemyndigheden.