

1. Projektets Titel

- Slagelse Kommune har, grundet den travle hverdag, ikke haft mulighed for at lave en koordineret fundingstrategi, til at understøtte udviklingen i Slagelse Kommune. Gennem indgåelse i partnerskab med Energy Universe Europe.

2. Kort beskrivelse af projektet

Funding af de kommunale aktiviteter udgør et stort potentiale, som hidtil ikke er blevet udnyttet på optimal vis i Slagelse Kommune. Gennem indgåelse af partnerskab med EUE og deltagelse i projekter i netværket omkring EUE, skal der udarbejdes en målrettet plan for bedre at få tilgang til funding midlerne og derved fremme innovationen og væksten i Slagelse kommune.

Den strukturerede tilgang til funding som etableres i Slagelse kommune vil basere sig på en systematisk gennemarbejdning af fundingdatabaser og uddannelse af medarbejdere, som efterfølgende kan forankre processen i organisationen.

3. Kontaktinfo på projektdeltagerne (de som kommer til at arbejde med projektet)

- Hvordan får vi fat på de enkelte deltagere.

Navn	Titel	Firma	Adresse	Telefon	Mail
Flemming Kortsen	Centerchef	Teknisk forvaltning Slagelse	Dahlsvej 3 4220 Korsør	23260945	flkor@slagelse.dk

		Kommune			
Henrik Birk	Teknisk Direktør	SK-Forsyning	Lilleøvej 3 4220 Korsør		
Lars Jakobsen	Project Manager	EUE	Casper Brands Plads 3B, 1. 4220 Korsør	29723933	lja@eue.dk
Anne Velling	Udviklingsdirektør	Slagelse Kommune	Rådhuspladsen 11 4200 Slagelse		av@slagelse.dk
Jens Birk	Erhvervsdirektør	Erhvervscenter Slagelse	Willemosevej		
Signe Skovstrup Ethelberg	EU Konsulent	Slagelse Kommune	Rådhuspladsen 11 4200 Slagelse	21322757	siske@slagelse.dk

4. Kontaktinfo på de overordnede ansvarlige for deltagelsen i projektet for hver af projektdeltagerne.

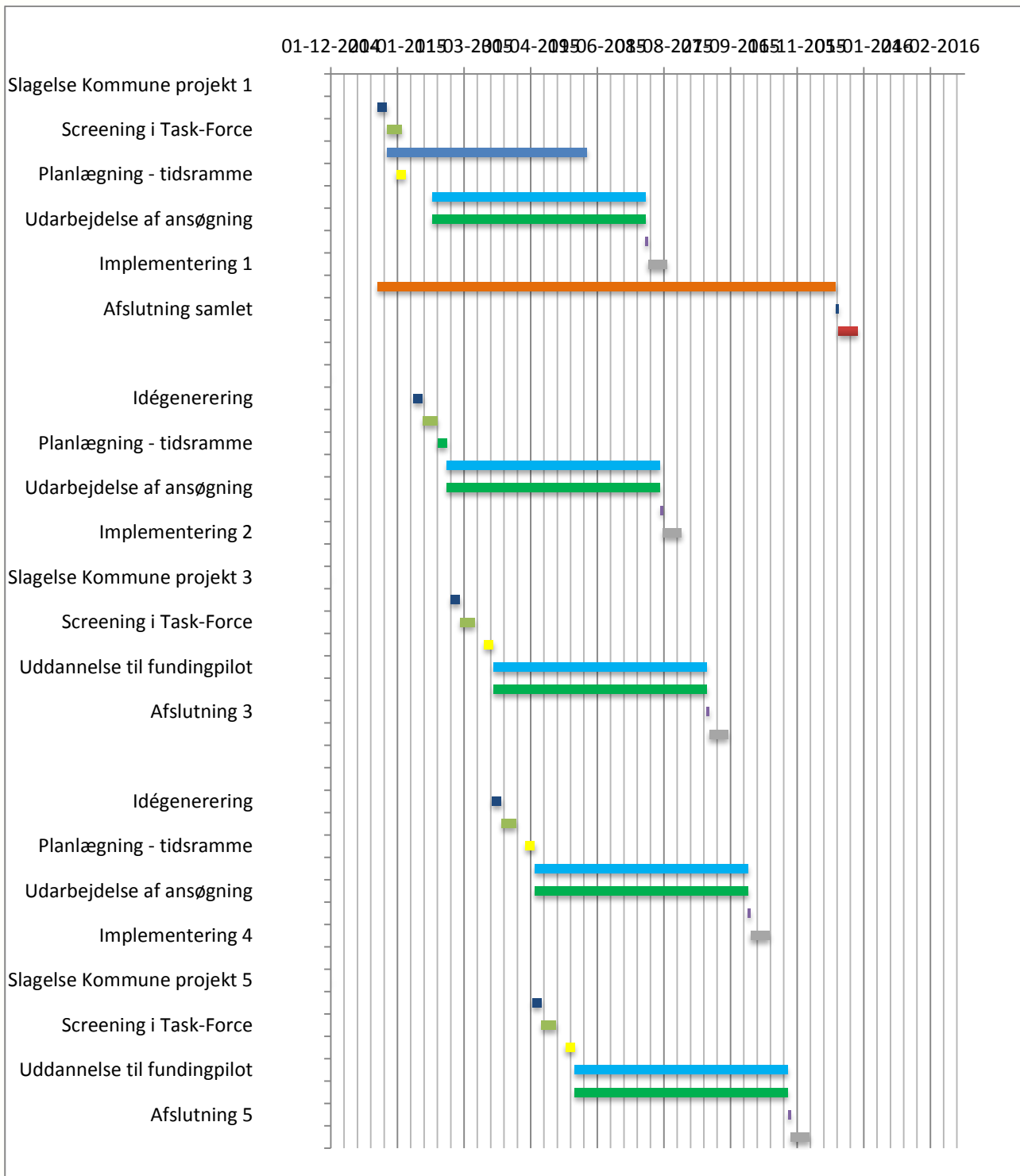
Navn	Titel	Firma	Adresse	Telefon	Mail
Søren Lund	Kommunal Direktør	Slagelse Kommune	Rådhuspladsen 11 4200 Slagelse		slh@slagelse.dk
David Drachmann- Sunne	Direktør	EUE	Casper Brands Plads 3B, 1. 4220 Korsør	3068 5523	dds@eue.dk

5. Hvad får hver enkelt deltager ud af at være med i projektet?

- Hvad er deltagerens motivation for at deltage i projektet?
- Hvilke udbytter forventes en gennemførelse af projektet at have for den enkelte projektdeltager?
- SK-Forsyning – opnår viden omkring hvilke nye produktionsenheder der kommer i nettet i deres område.
- Slagelse Kommune vil gennem tilskud til deres innovative planer gennem funding kunne højne serviceniveau mm. til gavn for kommunens borgere.

- Erhvervscenter Slagelse vil kunne gøre Slagelse til en attraktiv lokation for virksomheder at placere deres udviklings og produktionsfaciliteter.
- EUE vil ved gennemførelse af projekterne medvirke til at gøre Slagelse Kommune kendt som en innovativ kommune og dermed gavne erhvervslivet, borgerne og Regionen og samtidig leve op til sin Mission.

6. Præliminær tidsramme for projektet



7. Underskrift fra de overordnede ansvarlige for deltagelsen i projektet fra hvert enkelt projekt deltager

.....

.....

.....



.....

.....

.....

.....

.....

.....

BILAG 1

- Der udarbejdes strategisk fundingplan for to udvalgte forvaltninger (værdi ca. 200.000,- kr.)
- 10 stk. abonnemeter til databasen "Funding Europe". (Værdi 6.000,- kr.)
- 5 stk. uddannelser af medarbejdere til fundingpilot. (værdi i alt 294.000,- kr.)

under uddannelsen arbejdes der med konkrete problemstillinger hos SKO, som derved bliver belyst. Gennem uddannelsen til fundingpilot opkvalificeres medarbejderne og deres fremtidige værdi for virksomheden øges. De uddannede fundingpiloter vil fremover kunne bidrage med væsentlige projektindtægter til anvendelse i SKO. (Værdi i alt x mio kr. ?)

- Under uddannelsen til fundingpilot udarbejdes der, som en del af undervisningen og under kyndig ledelse, 5 funding ansøgninger. Afhængigt af hvilken slags ansøgning, der udfærdiges repræsenterer disse en værdi på mellem 75.000 – 250.000 pr. stk. (værdi i alt 375.000,- kr. til 1.250.000,- kr.)
- 5 stk. medarbejdere, 6 måneder, fagligt "matchet" fra Jobcenter Slagelse, - bisiddere/kollega med på projekt skrivning og ansøgning om fundingmidler (Værdi i alt ca. 1.000.000,- kr.)
- Hvis der i første forsøg ikke er succes med ansøgningerne, der udarbejdes på funding pilotuddannelsen, vil disse blive genbearbejdet, og indsendt igen. (Værdi ca. 75.000,- kr.)
- Deltagelse i EPM-udvalg (§ 17 stk. 4) inkl. projektevalueringer. (Værdi ca. 100.000,- kr.)
- Markedsføringsværdi for SKO af alle EUE projekter (Værdi ca. 250.000,- kr. til 500.000,- kr.)
H2-Logic, Konferencer, Fundinguddannelse, K-4, Sheerwind mfl.
- Deltagelse i EUE Excellence Netværk og andre relevante netværk. (Værdi ca. 150.000,- kr.)
- Samarbejde med jobcenter (Værdi ca. x,- kr.)
- Samarbejde med Erhvervscenter (Værdi ca. x,- kr.)
- Generel erhvervsfremme. (Værdi ca. x,- kr.)

Alle angivne priser er i DKK ex. moms.