

Slagelse Kommune

Center for Miljø, Plan og Teknik

Dahlsvej 3

4220 Korsør

Att.:

Vedr.: Nedrivning Algade 14, 4220 Korsør

På vegne af ejer fremsendes hermed ansøgning om nedrivning for nyopførelse af ejendommen Algade 14, 4220 Korsør.

Ejendommen er beliggende indenfor Kommuneplansområde 2.1B7 og lokalplan 1184 samt er registreret med SAVE 3, jf. registrering ved Slots- og Kulturstyrelsen.

Dato: 11.10.2021
Sags nr.: 2021-26
Dok. Nr. 2021.26.002

Der søges jf. ovenstående dispensation for nedrivning med henvisning til følgende:

1 sal er er kondemneret og dermed ikke egnet til bolig, da der er registreret byggetekniske forhold som medfører risiko for personskade. Kondemnering er udført efter påtale Slagelse Kommune.

Kontaktperson:

Fundament har sætningsskader som er forplantet op i facader hvilket svækker ejendommen og medfører et forfald så den arkitektoniske værdi er så minimal og der kræves tiltag der vil påvirke autenticiteten af ejendommen, så SAVE værdi nedjusteres.

Morten Seeger / MSe

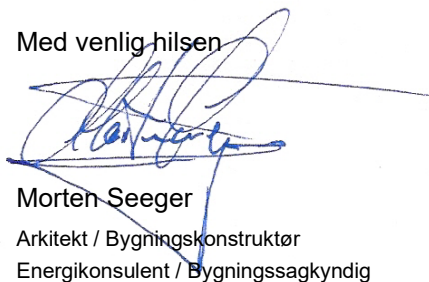
ms@arkidesign.dk

Mobil 29 90 27 77

Gesimser, sålbænke, vinduer, tagkonstruktion er i forfald så en renovering vil medføre at de skal nedtages fuldt ud for at skifte bagvedliggende konstruktion.

Ejendommen fremstår generelt med mange års mislighold og i forfald så en renovering og forstærkning af konstruktioner vil medføre at store dele af bygningen skal nedtages og en meget lille del af den oprindelige vil kunne bevares, hvorfor vi vurderer at bevaringsværdien forriges og ikke opretholdes.

Med venlig hilsen



Morten Seeger

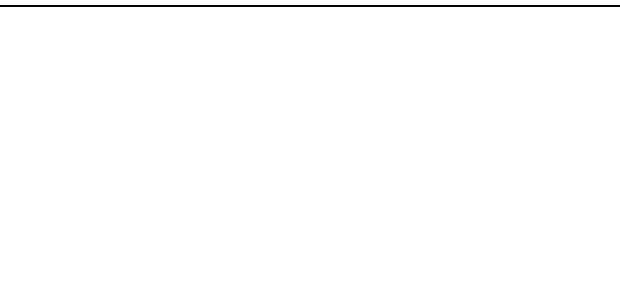
Arkitekt / Bygningskonstruktør

Energikonsulent / Bygningssagkyndig

Vedlagt: Fotodokumentation bygningens mislighold for forfald.
Skitse for fremtid nyopførelse.



Flere sætningsrevner fra fundament og op i facade



Flere sætningsrevner fra fundament og op i facade



Flere sætningsrevner fra fundament og op i facade



Gennemgående vandrette revner i murpiller



Sætningsrevne i frontspids hvor vægge flader ud og til side



Fleres sætningskader i frontspids



Vandrette sætninger i frontspids



Flunker opfugtede og murværk nedbrudt



Frontspids i gård nedbrudt med mange skader



Facade mod gård nedbrudt inkl. vinduer



Sætningsskader i facade mod gård



Skader på facade og vinduer mod gård



Murværk opfugtet og nedbrudt



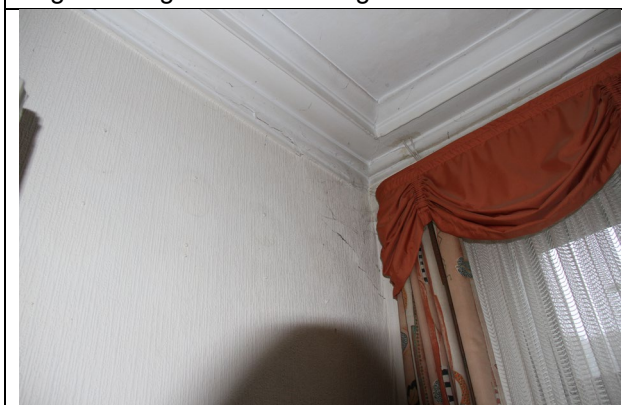
Sætningsskader i frontspids mod gård



Fugtskader grundet utætte og nedbrudte facader



Gennemgående vandrette revner i murpiller



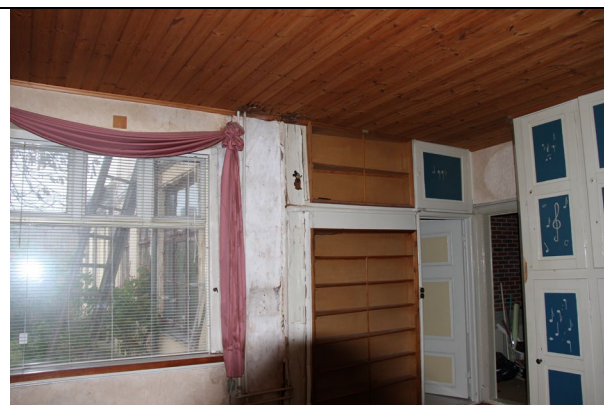
Skadet og nedbrudt mur ved frontspids



Indvendige skillevægge med sætningsskader



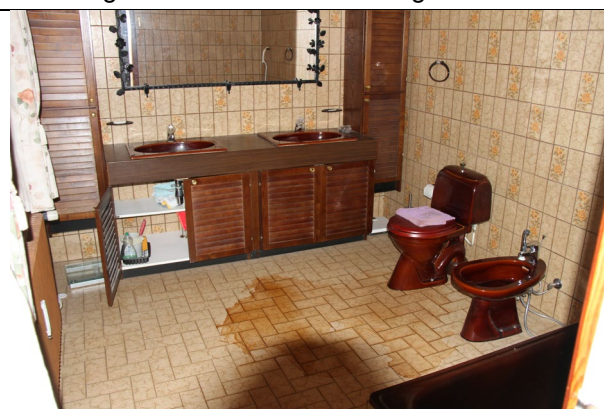
Skader grundet utæt / nedbrudt tagkonstruktion



Skader grundet utæt / nedbrudt tagkonstruktion



Fugtskader. Vindue i skel mod nabo, brand kan udvikles



Vandindtrængen grundet utæt / nedbrudt tagkonstruktion



Vandindtrængen grundet utæt / nedbrudt tagkonstruktion



Spær, lægter og nedbrudt tagkonstruktion



Sætningskade indvendig ved frontspids gård



Krybekælder og fundament af sylsten



Gulve skæve grundet nedbøjning og svagt bjælkelag



Kraftig nedbøjning i bjælkelag.



Skadet/nedbrudt loft grundet nedbrudt tag



Skadet/nedbrudt loft grundet nedbrudt tag



Sætningsskader og svækket murværk



ingskader og svækket murværk



ingskader og svækket murværk



Fugtskader og nedbrudt indvendig væg



Sætningsskade indvendig på frontspids mod gård



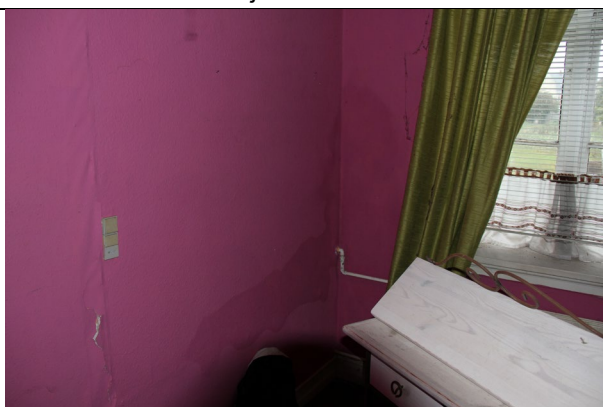
Hull i facade og sætningsskade



Nedbrudt bærende bjælke i facade



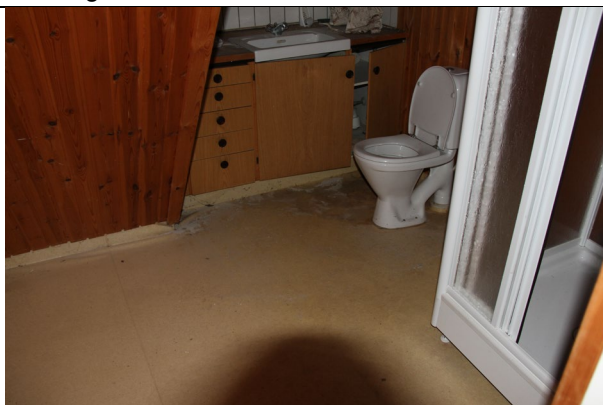
Opstigende fugt og nedbrudt indvendig væg



Fugtskadet indvendige vægge grundet sætningsskader



Sætningsskader i bærende vægge



Nedbrudt bjælkelag skæve gulve



Nedbrudt bjælkelag skæve gulve samt fugt i vægge



Sætningskade i skillevægge



Opretning af gulv og synlig nedbøjning i bjælkelag



Skadet loft grundet nedbrudt takkonstruktion



Sætningskade i frontspids mod gård



Skævhed grundet svigt i konstruktioner



Skader på indvendig side af flunker



Skade grundet svigt i tagkonstruktion og bjælkelag er nedbøjet og svækket



Opklodsning af karm grundet nedbøjning i bjælkelag