

## NOTAT

### Planlægningsmæssige interesser i det åbne land

Når der skal gennemføres en temaplanlægning for det åbne land som her for store solenergianlæg, kræver det en afvejning af en række planlægningsmæssige interesser som også skal varetages.

I forhold til positivudpegningen til store solenergianlæg har de interesser der berører store arealer i det åbne land, hhv. retningslinjetemaet for Landskab samt Naturnetværk og Grønt Danmarkskort, haft væsentlig betydning. Men også andre interesser som fredninger, kulturmiljøer, kirkebyggelinjer, fortidsmindebeskyttelseslinjer, åbeskyttelseslinjer, fredskov og grundvandsbeskyttelse har haft indflydelse på udpegningen.

De interesser der skal varetages i det åbne land gennem kommuneplanens retningslinjer fremgår af Planlovens § 11a stk. 1, herunder beliggenheden af tekniske anlæg. Den overordnede planlægning i forhold til kommuneplanen udgør statens landsplandirektiver og "Oversigt over nationale interesser i kommuneplanlægningen".

Det fremgår eksempelvis af de nationale interesser i kommuneplanlægningen, at kommuneplanen skal fastlægge retningslinjer som sikrer Grønt Danmarkskort mod indgreb i form af byvækst, veje og andre tekniske anlæg m.v. der kan forringe naturindholdet og levesteder og spredningsveje for vilde planter og dyr.

Nedenstående eksempel på den overordnede planlægnings interesser i kommuneplanlægningen vedrører kommunernes varetagelse af landskabsinteresser. Kommuneplanens retningslinjer for Landskab har haft væsentlig indflydelse på positivudpegningen til store solenergianlæg i forbindelse med temaplanlægningen for solenergi.

Iht. Planlovens § 11a stk. 1 nr. 16, skal kommuneplanen indeholde retningslinjer til sikring af landskabelige bevaringsværdier og beliggenheden af områder med landskabelig værdi, herunder større, sammenhængende landskaber (kommuneplanens retningslinjer for landskab fremgår af retningslinjetema 9.4, Landskab og retningslinje 9.8, Større uforstyrrede landskaber).

Det er en national interesse i kommuneplanlægningen, at planlægningen af det åbne land er med til at sikre, at de værdifulde landskaber bevares, herunder at de åbne kyster og geologiske værdier fortsat udgør en væsentlig natur- og landskabsværdi.

Kommuneplanen skal indeholde retningslinjer,

- der sikrer bevaringsværdige landskaber og i udgangspunktet friholder dem for bebyggelse og anlæg,

- der sikrer større, sammenhængende landskaber og i udgangspunktet friholder dem for større byggerier og tekniske anlæg, der slører landskabssammenhængene, har konsekvenser for det karakteristiske og oplevelsesrige i nabolandskaberne eller forringer mulighederne for at forbedre landskaberne.

Derudover er det en national interesse, at bevaringsværdige landskaber, herunder større sammenhængende landskaber, som udgangspunkt ikke reduceres. En reduktion vil kun kunne ske, hvis kommunen kan godtgøre, at landskabet ikke længere er beskyttelsesværdigt. Som grundlag for at dokumentere at et givent landskab ikke længere er beskyttelsesværdigt, kan kommunen anvende den såkaldte landskabskarakteranalyse. Metoden forholder sig til landskabsværdierne ved en analyse af det naturgeografiske, generationers brug af landskabet (det kulturgeografiske) og den visuelle oplevelse.

Retningslinjetemaet i den nuværende Kommuneplan 2017, som er videreført fra Kommuneplan 2013, er udarbejdet på baggrund af en videnskabelig metode (med omfattende feltarbejde og analyser) kaldet Landskabskaraktermetoden. Metoden er et værktøj til at identificere og udpege (kortlægge) landskabstyper, herunder værdifulde landskaber samt at fastlægge strategiske mål for landskabstypernes udvikling.

Erhvervsstyrelsen, Miljøstyrelsen eller andre myndigheder, der påser at den kommunale planlægning er i overensstemmelse med de nationale interesser i kommuneplanlægningen, er pålagt at gøre indsigelse mod den kommunale planlægning, hvis det vurderes, at planlægningen er i strid med den overordnede planlægning. Planlægningen vil i dette tilfælde ikke kunne vedtages endeligt før der er opnået enighed med den pågældende myndighed.

På de næste sider vises forskellige kort, hvor retningslinjekortet til temaplanen for solenergi er sammenholdt med andre planlægningsmæssige interesser som har haft væsentlig betydning for udpegningen: Indsatsområder til grundvandsbeskyttelse, landskab, naturnetværk (Grønt Danmarkskort), kirkebyggelinjer, kulturmiljø, beskyttede fortidsminder, fredninger og fredskov.

Kort 1: Temaplan for solenergi

Kort 2: Indsatsområder til grundvandsbeskyttelse

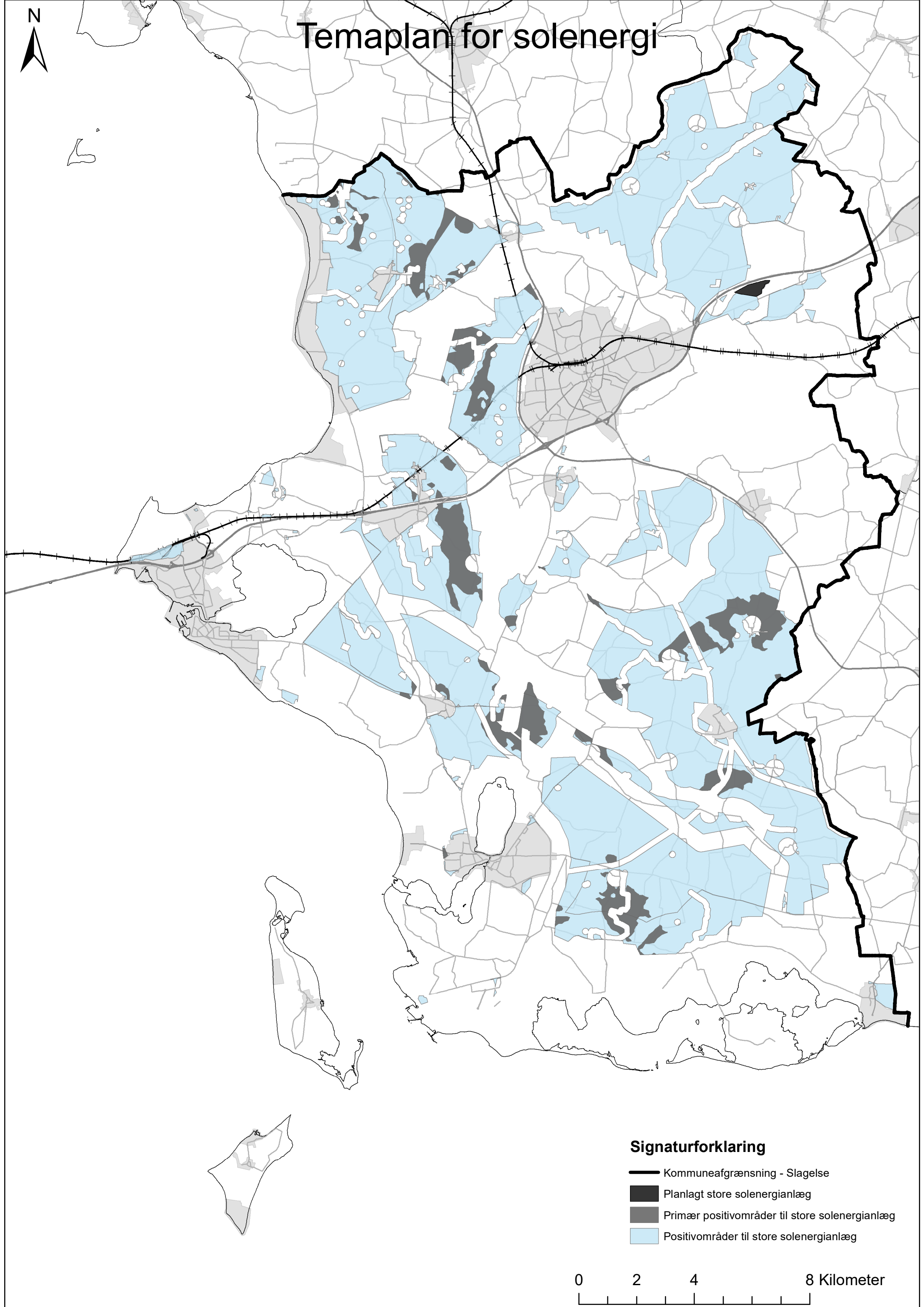
Kort 3: Landskabstyper og strategiske mål

Kort 4: Naturnetværk (Grønt Danmarkskort)





Kort 5: Åbeskyttelseslinjer, kirkebyggelinjer og kulturmiljø

Kort 6: Fortidsminder, fredninger og fredskov

# Temaplan for solenergi



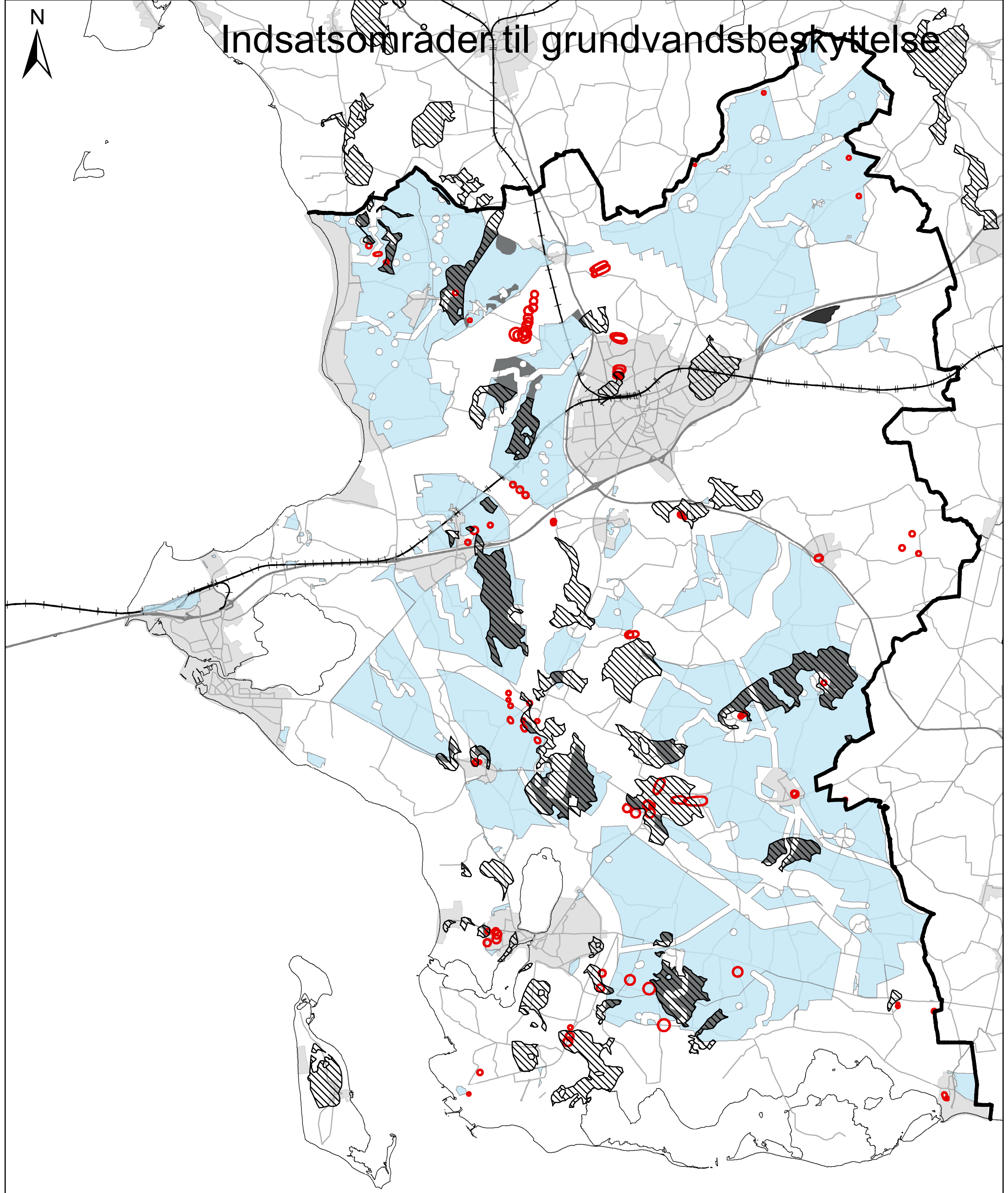
## Signaturforklaring

-  Kommuneafgrænsning - Slagelse
-  Planlagt store solenergianlæg
-  Primær positivområder til store solenergianlæg
-  Positivområder til store solenergianlæg

0 2 4 8 Kilometer

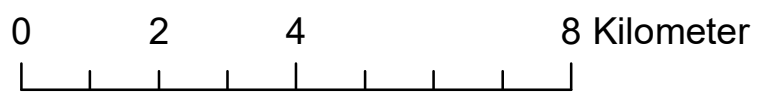


# Indsatsområder til grundvandsbeskyttelse

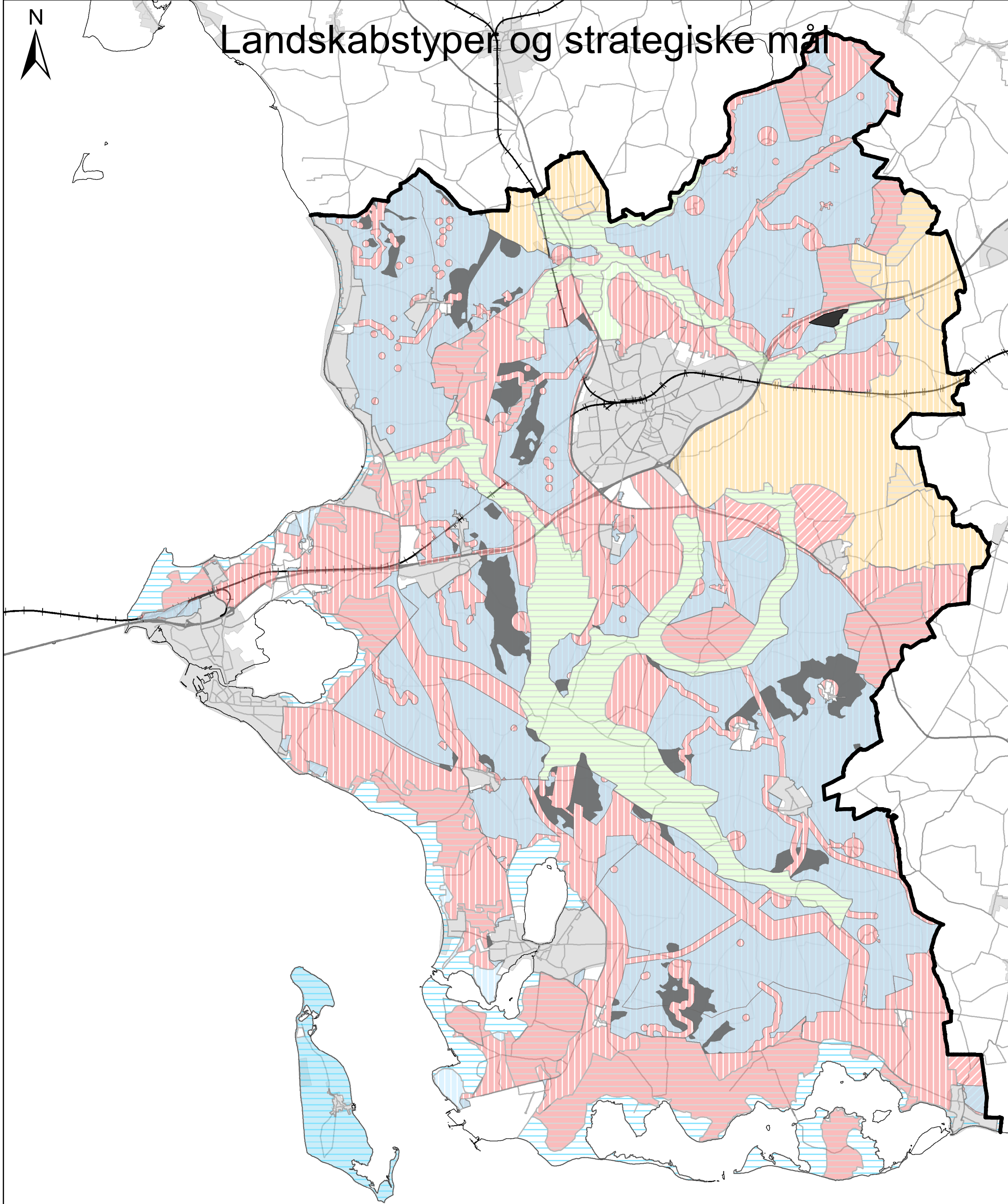


## Signaturforklaring

- Kommuneafgrænsning - Slagelse
- Planlagt store solenergianlæg
- Primær positivområder til store solenergianlæg
- Positivområder til store solenergianlæg
- BNBO, 2016
- Indsatsområder**
- Indsatsområde**
- ▨ Nitratfølsomme indsatsområder
- ▨ Sprøjtemiddelfølsomme indsatsområder



# Landskabstyper og strategiske mål



## Signaturforklaring

- Kommuneafgrænsning - Slagelse
- Planlagt store solenergianlæg
- Primær positivområder til store solenergianlæg
- Positivområder til store solenergianlæg

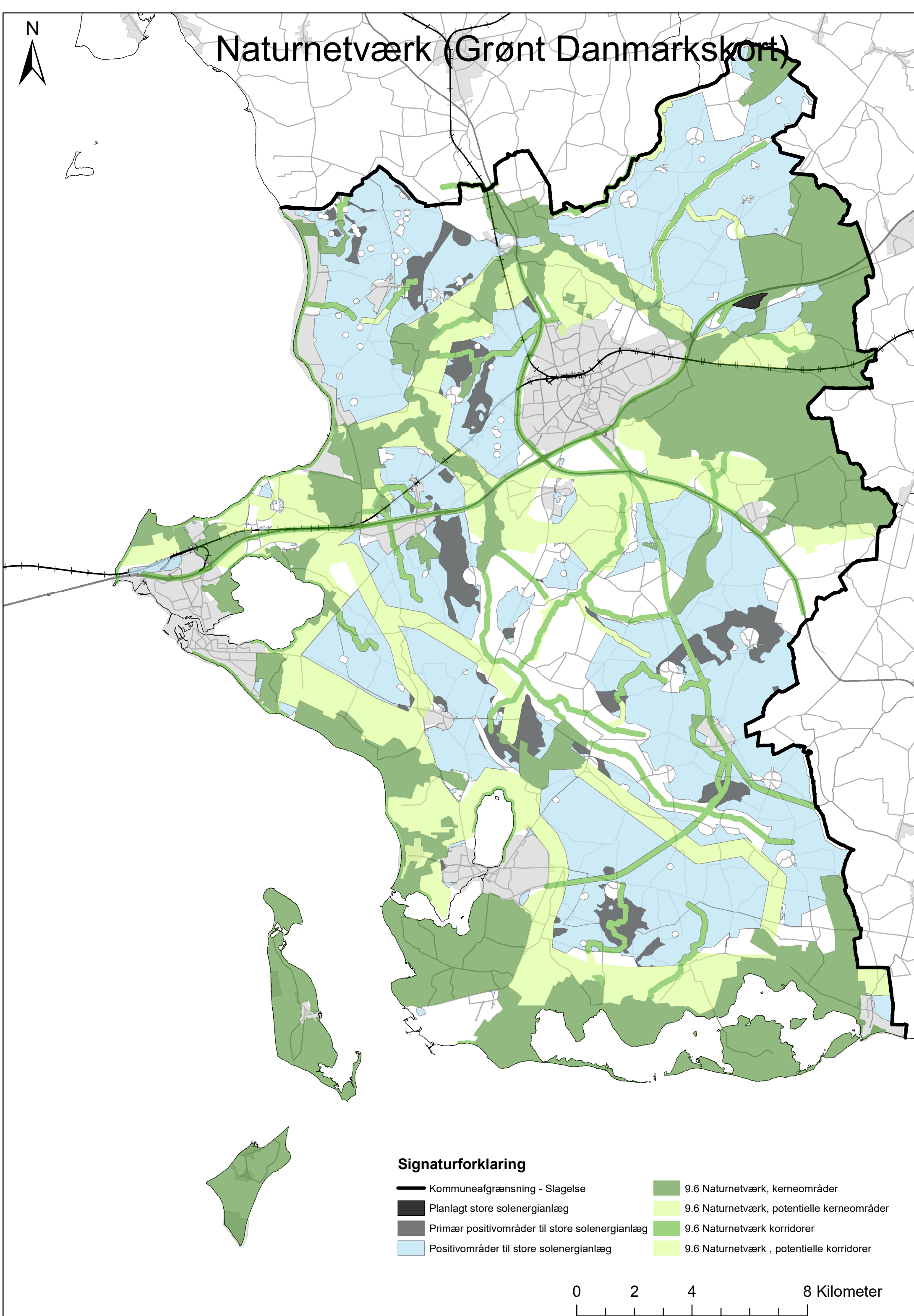
## 9.4 Landskab, landskabstyper straa\_maal, Type

- |                                 |                                       |
|---------------------------------|---------------------------------------|
| Beskyt, kystforland             | Ingen, øer                            |
| Beskyt, landbrugsflade          | Vedligeholde, kystforland             |
| Beskyt, småbakked dødislandskab | Vedligeholde, landbrugsflade          |
| Beskyt, ådal                    | Vedligeholde, småbakked dødislandskab |
| Beskyt, øer                     | Vedligeholde, ådal                    |
|                                 | Ændre, kystforland                    |
|                                 | Ændre, landbrugsflade                 |



0 2 4 8 Kilometer

# Naturnetværk (Grønt Danmarkskort)

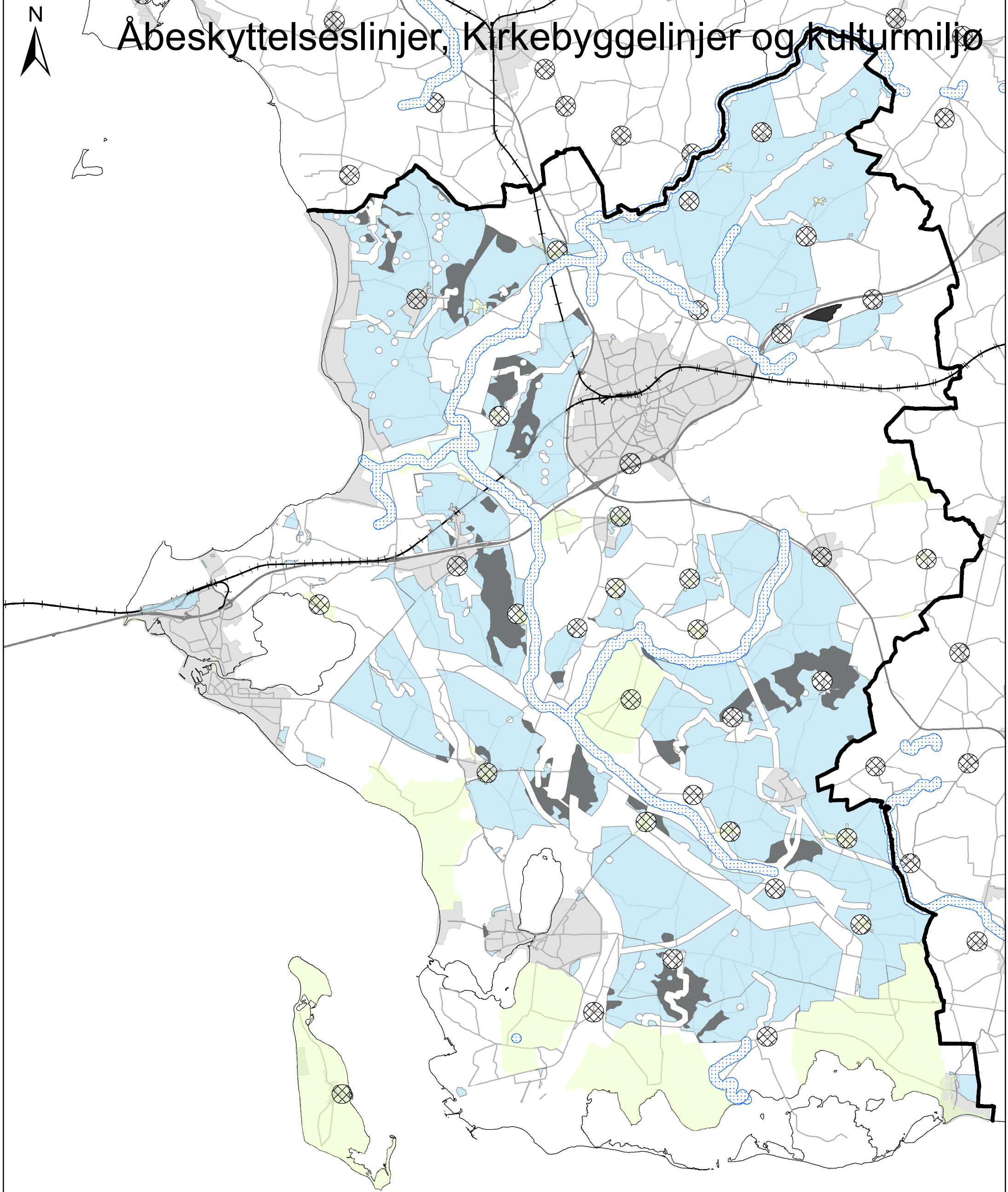


## Signaturforklaring

- |  |  |
|--|--|
| Kommuneafgrænsning - Slagelse                  | 9.6 Naturnetværk, kerneområder             |
| Planlagt store solenergianlæg                  | 9.6 Naturnetværk, potentielle kerneområder |
| Primær positivområder til store solenergianlæg | 9.6 Naturnetværk korridorer                |
| Positivområder til store solenergianlæg        | 9.6 Naturnetværk , potentielle korridorer  |

0 2 4 8 Kilometer

# Åbeskyttelseslinjer, Kirkebyggelinjer og kulturmiljø



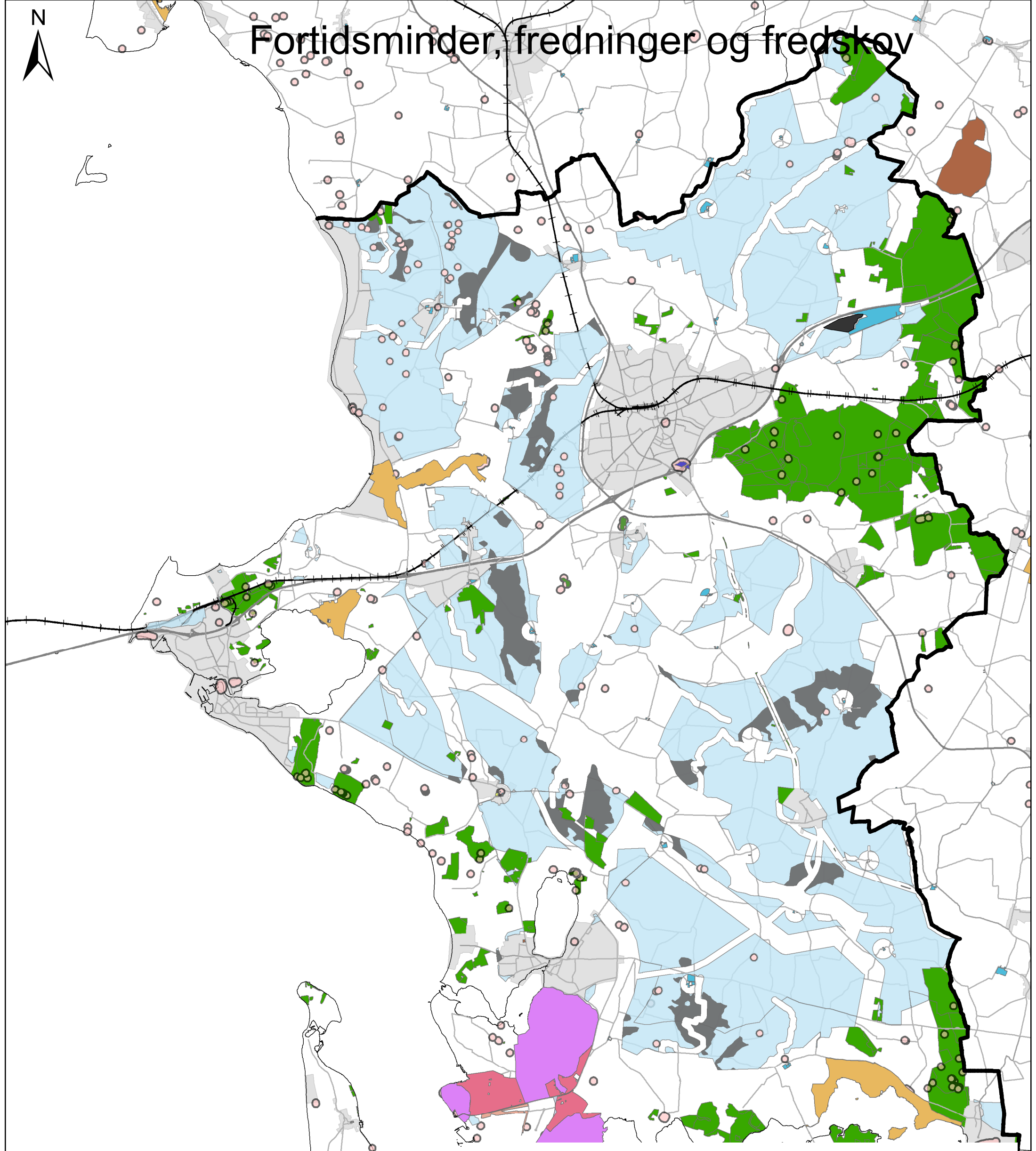
## Signaturforklaring

- |  |   |
|--|---|
| Kommuneafgrænsning - Slagelse                  | Åbeskyttelseslinjer                         |
| Planlagt store solenergianlæg                  | Kirkebyggelinjer                            |
| Primær positivområder til store solenergianlæg | 5.3 Kulturmiljøer flade                     |
| Positivområder til store solenergianlæg        | 5.3 Kulturmiljøer, vikingeborge -bufferzone |

0 2 4 8 Kilometer



# Fortidsminder, fredninger og fredskov



## Signaturforklaring

- Kommuneafgrænsning - Slagelse
- Planlagt store solenergianlæg
- Primær positivområder til store solenergianlæg
- Positivområder til store solenergianlæg
- Beskyttelseslinie
- FREDSKOV

## Fredninger

### Kategori\_1, Kategori\_2

- , Naturhistorie
- Fredet fortidsminde, Voldsted
- Kirkeomgivelse,
- Kulturhistorie,
- Kulturhistorie, Allé
- Kulturhistorie, Mølle
- Kulturhistorie, Naturhistorie
- Kulturhistorie, Rekreation
- Landskab,
- Landskab,
- Landskab, Biologi
- Landskab, Kulturhistorie
- Landskab, Landskab
- Landskab, Nationalpark
- Landskab, Naturhistorie
- Landskab, Rekreation
- Naturhistorie,
- Naturhistorie, Landskab
- Naturhistorie, Rekreation
- Rekreation,
- Rekreation, Naturhistorie

