

Sikring af Korsør imod
oversvømmelser fra havet

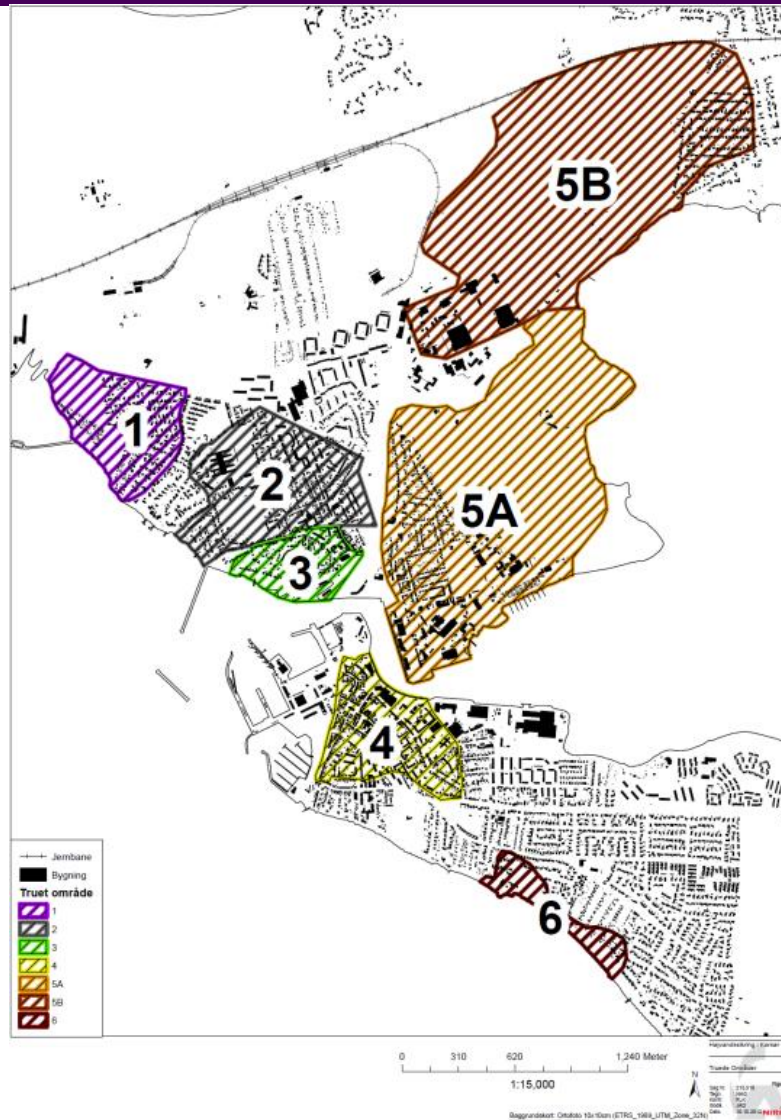
Bilag til sagsfremstillingen

Erhvervs-, Plan- og Miljøudvalgets
møde den

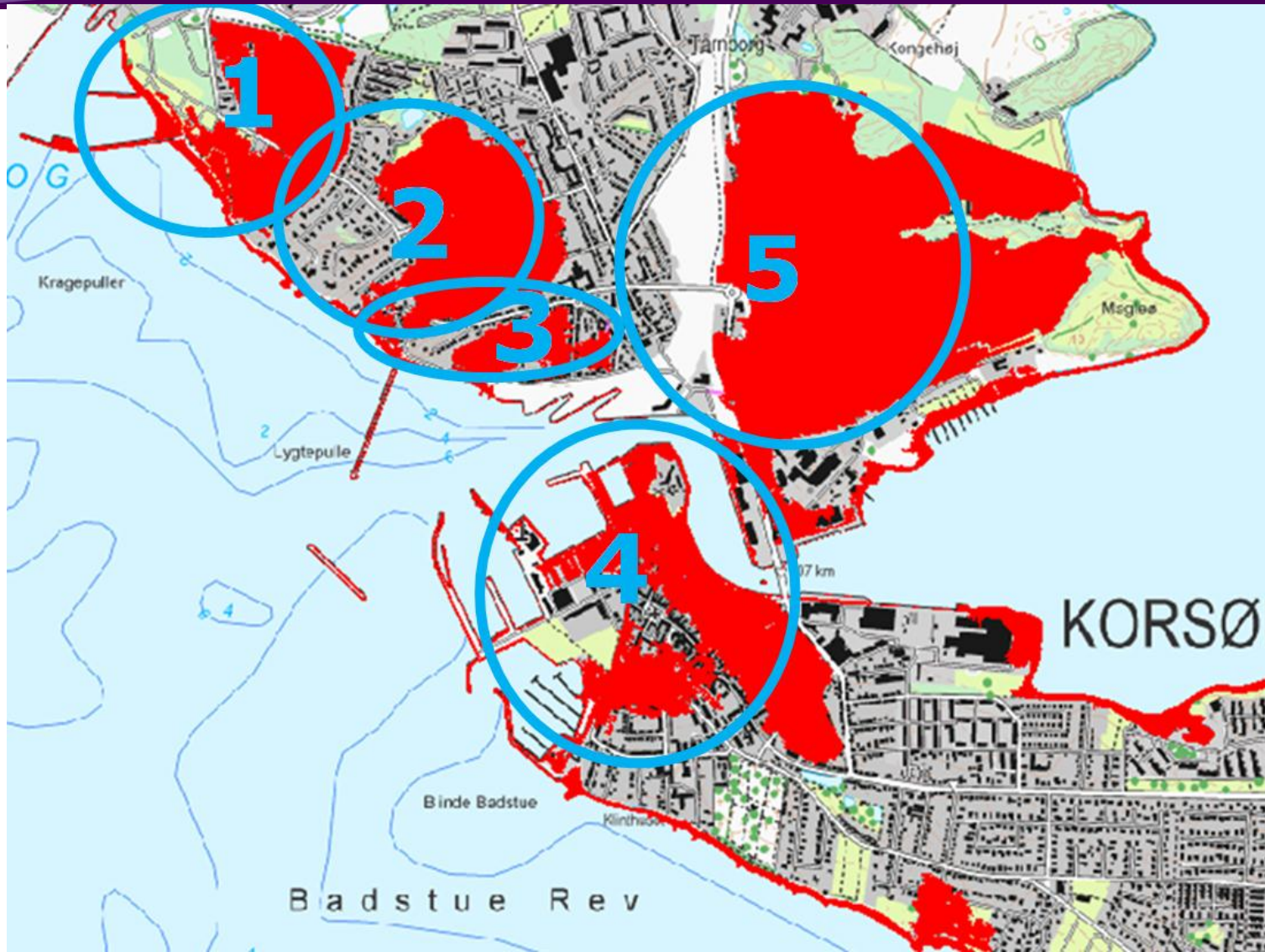
7. september 2015

- Gennemgang af de geografiske områder samt lokale digeløsninger
- Gennemgang af slusesøsning
- Fordele og ulemper ved valg af geografisk område
- Fordele og ulemper ved valg af løsningsmuligheder

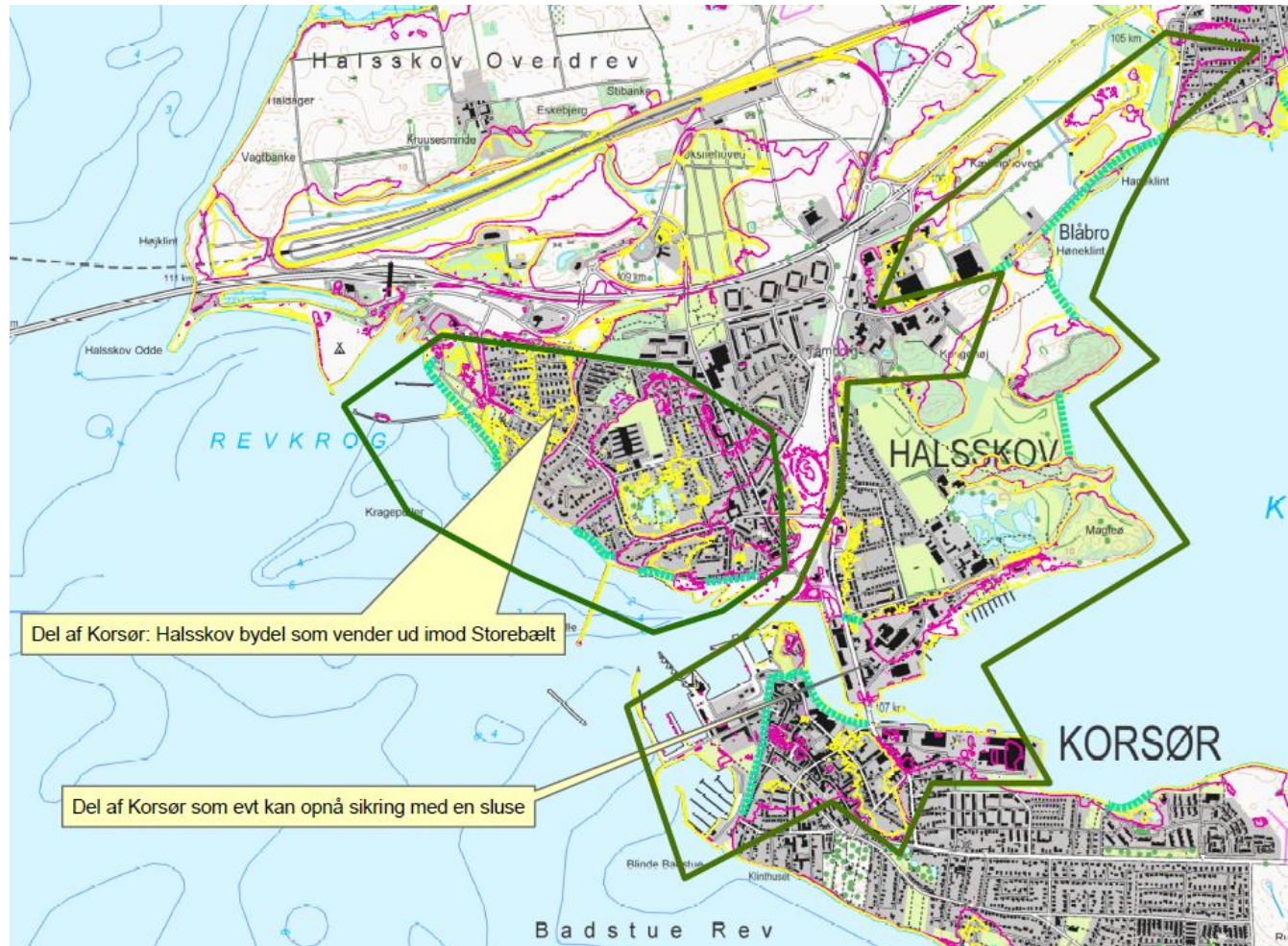
Gennemgang af de geografiske områder



Udpegning efter oversvømmelsesdirektivet



Højvandsbeskyttelse af Korsør og Halsskov bydel

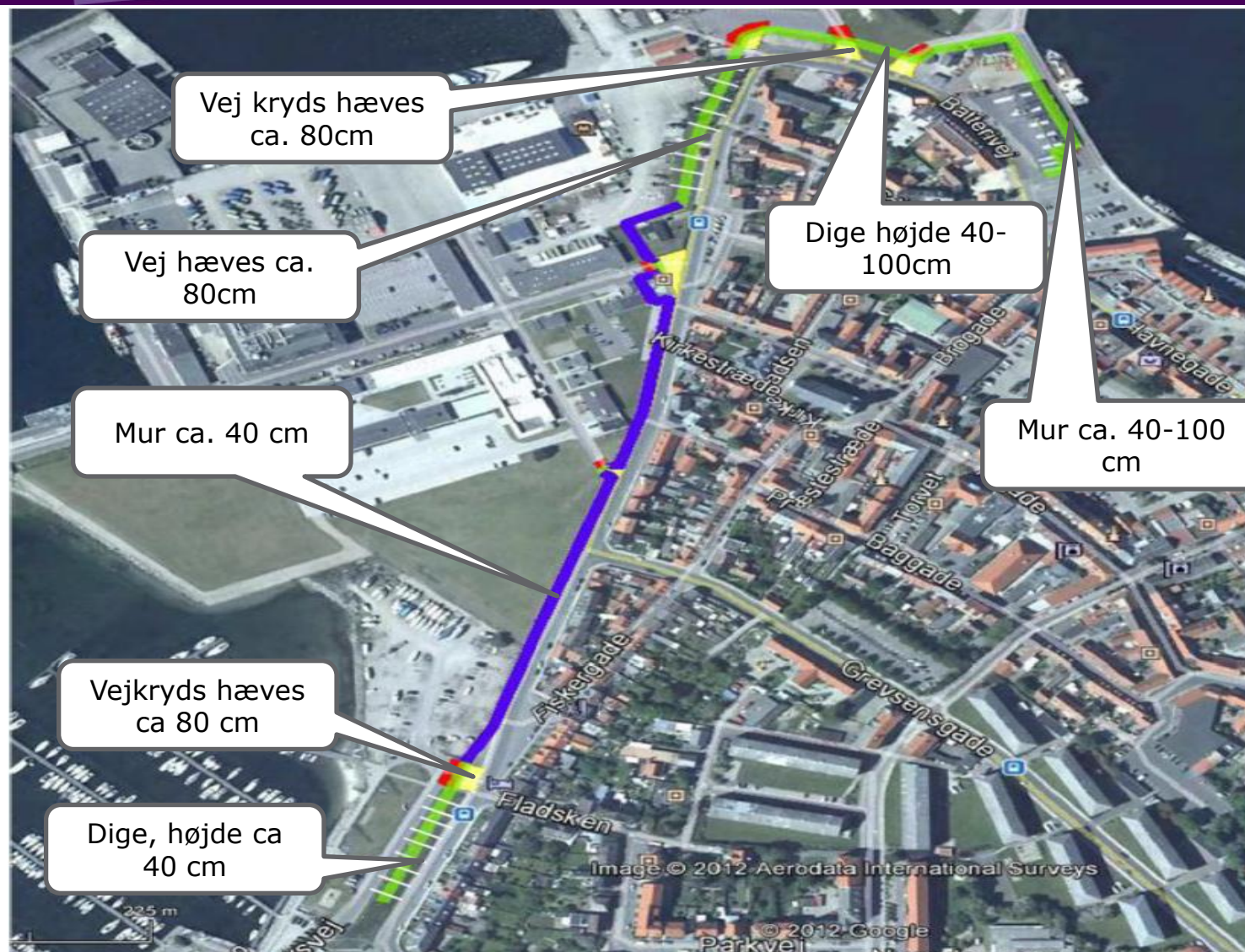


Korsør by: Område 4 Oversvømmet område 100 års hændelse + klimatillæg

- Det mest udsatte område
- ca. 460 ejendomme
- Handels liv
- Kommunale bygninger og funktioner
- Flådestationen
- Havnen
- SK-forsyning
- Snarlig kloakreovering/
klimatilpasning
- Overslag for sikring ved diger 10 mio kr



Forslag til kystsikring omkring Korsør by



Forslag til kystsikring omkring Korsør by



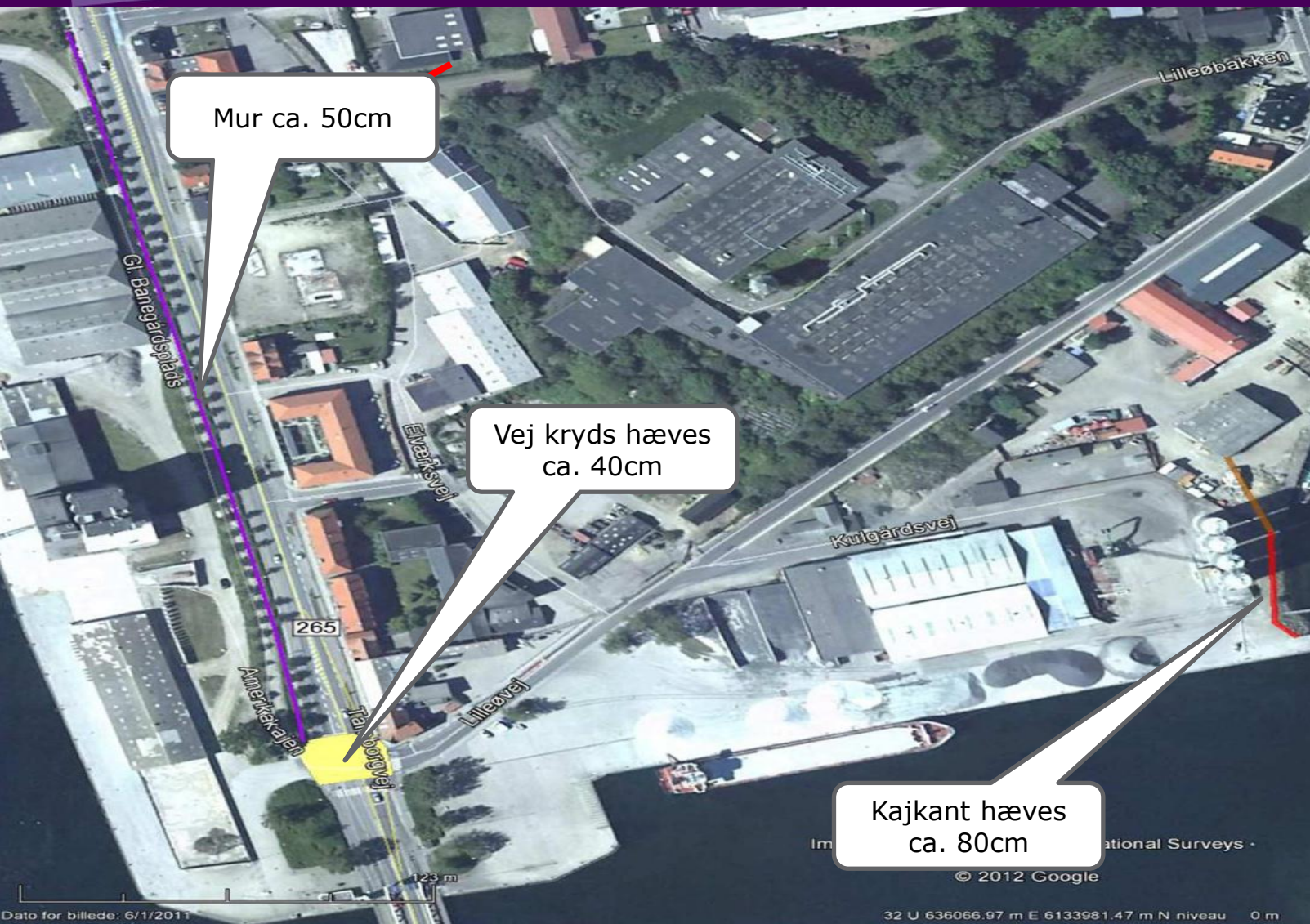
Halskov By: Område 5A

Oversvømmet område uden ekstra beskyttelse

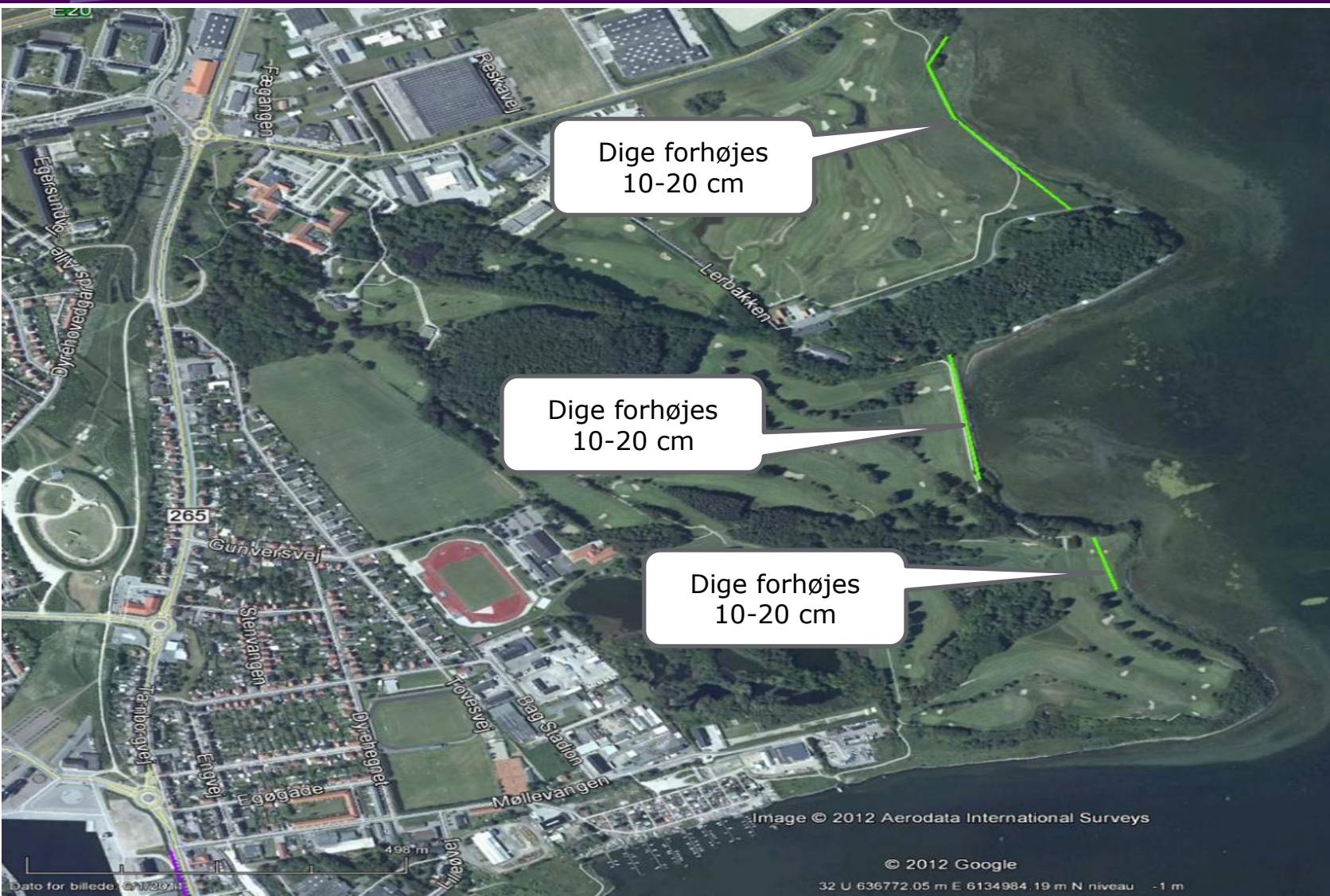
- 480 ejendomme,
- Mange boliger
- Industri
- Stadion
- Golfbanen
- Havnen
- Et overslag for en simpel digesikring af området er ca. 6 mio kr



Løsningsmuligheder i område 5a



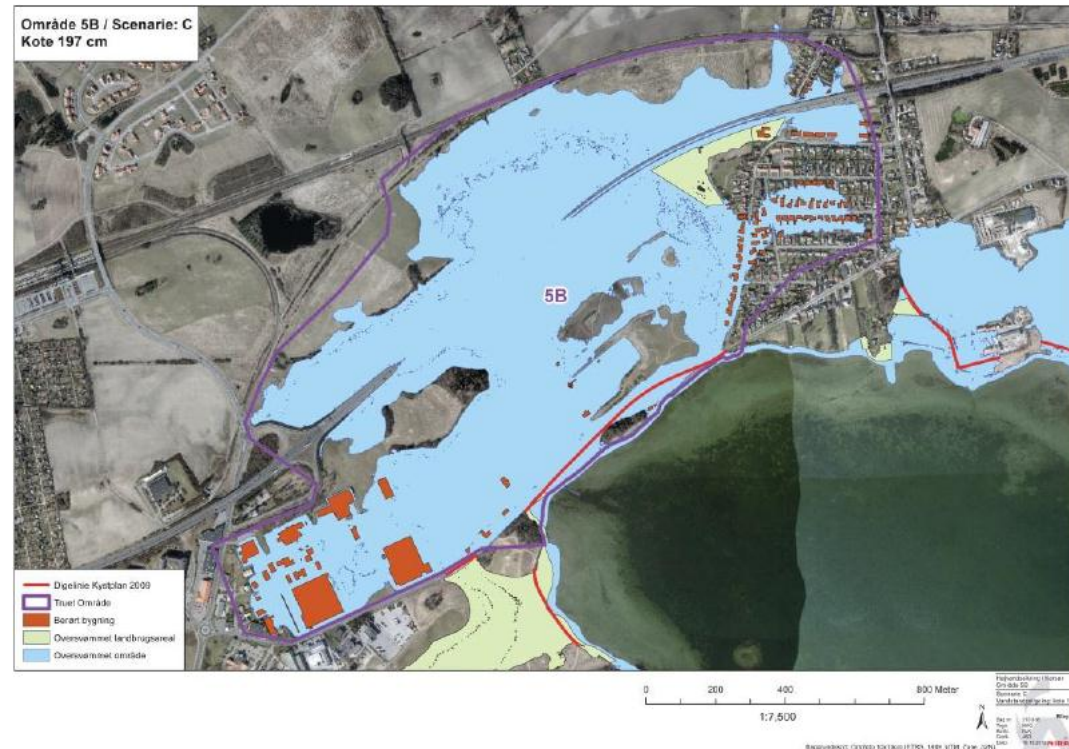
Løsningsmuligheder i område 5a



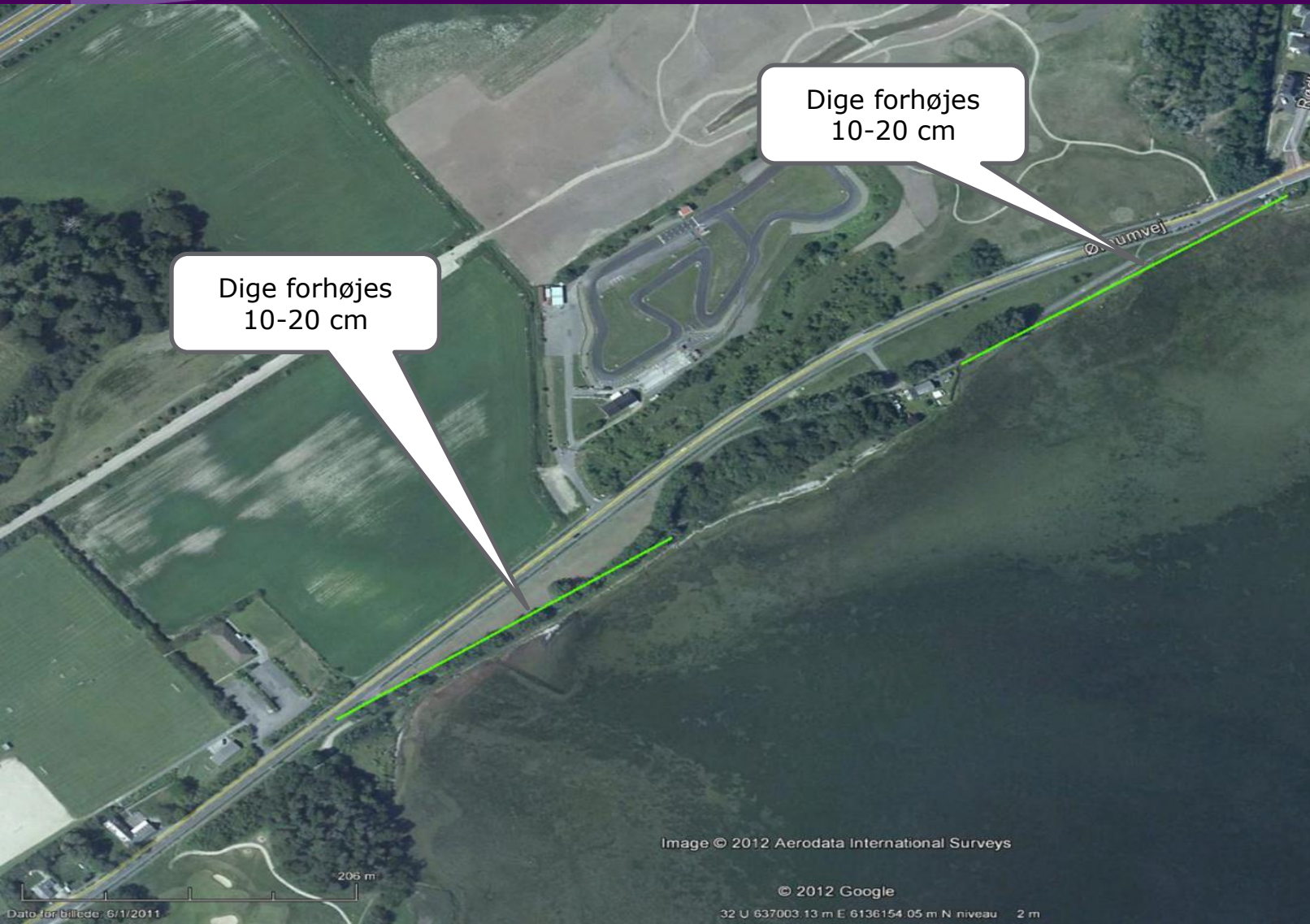
Korsør Nor Halse by: Område 5 B

Oversvømmet område uden ekstra beskyttelse

- 100 ejendomme
- Vestmotorvejen
- 100 ejendomme
- Industri
- Et overslag for en simpel digesikring af området er ca. 500.000



Løsningsmuligheder i område 5b



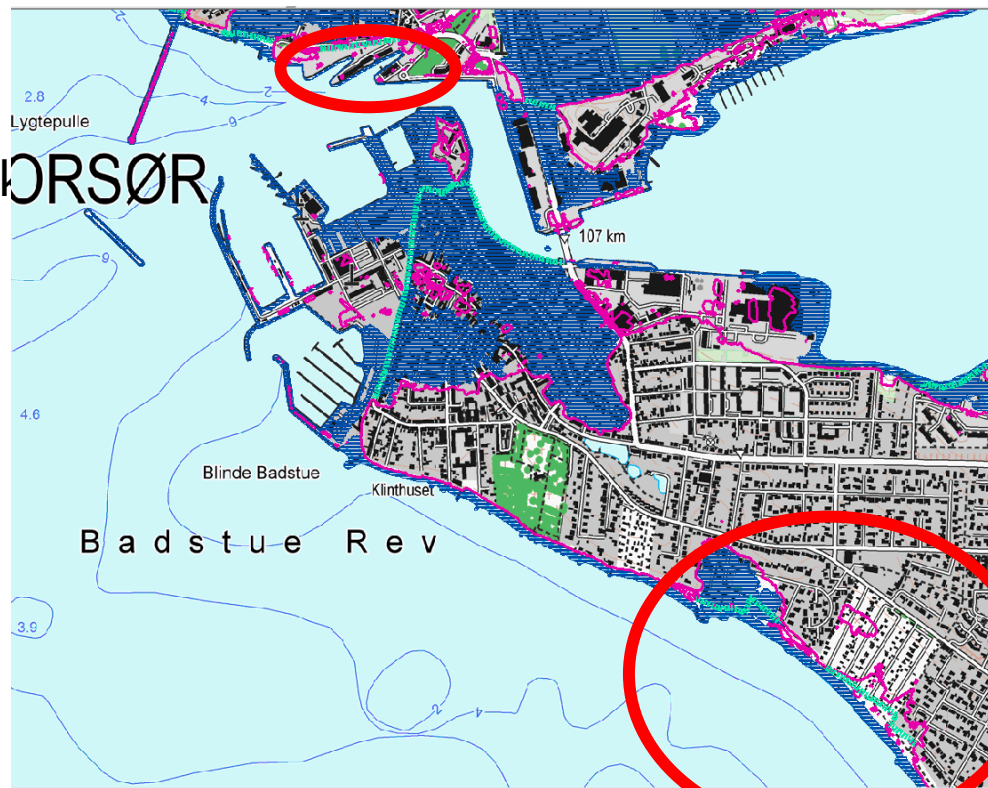
Område 6 og Pierne

Område 6

- ca. 15 ejendomme
- Der foreligger ikke et økonomisk overslag for en løsning.

Pierne

- ca 100 lejligheder på pierne
- Der foreligger ikke et økonomisk overslag for en løsning.



Sluseløsning

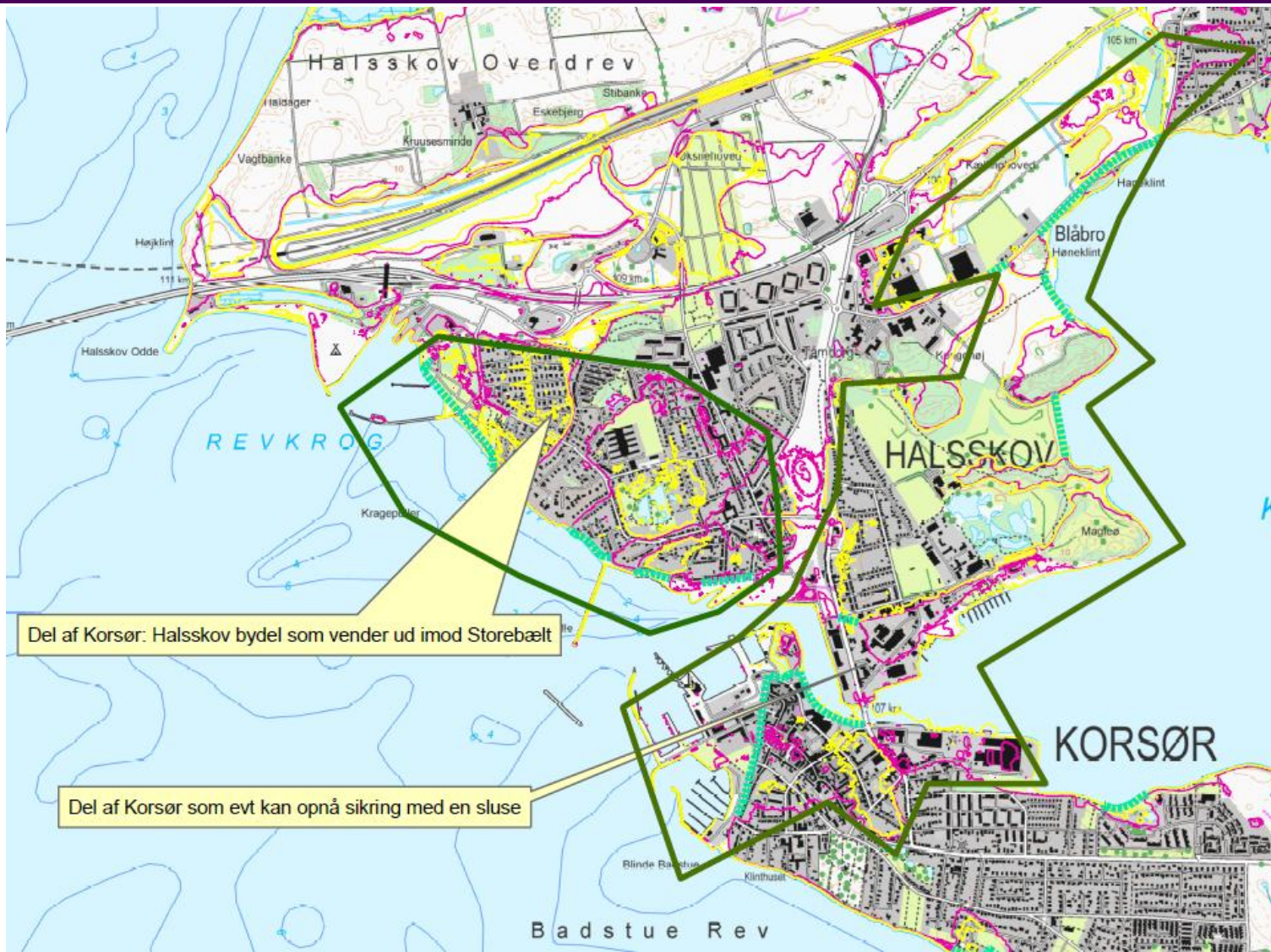
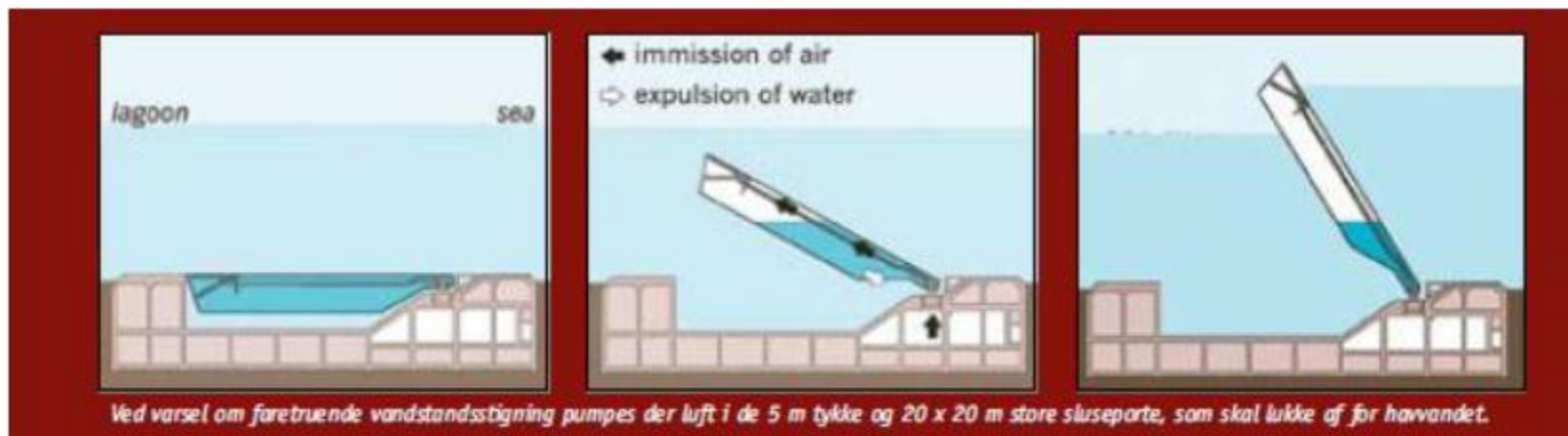
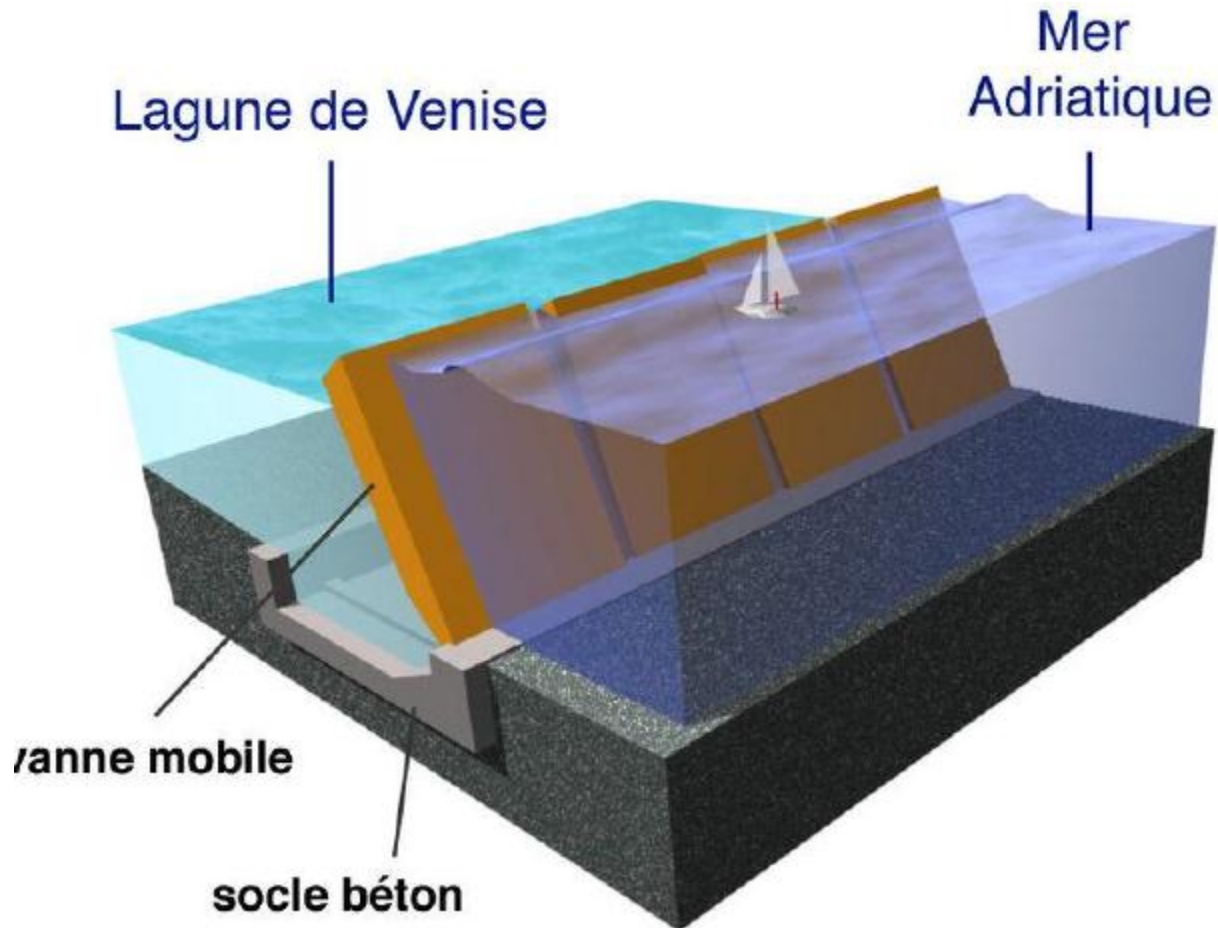


Illustration af klapporte



Sluse design



Mulige sluseplaceringer

Overslags priser



Overblik over alle områder

Beskyttelsesniveau: 100 år + 30 cm

Alle økonomiske tal med KÆMPE forbehold



Område	4	5a	5b	Pierne	Samlet	Sluse	6
Areal	30 ha	125 ha	110 ha	Ej målt	265 ha	Alt inde bag slusen	Ej målt
Ejendomme	460	480	100	100	1040	1100	Ca. 15
Sum for sikring i mio kr incl moms	9	5,5	0,5	Ikke undersøgt	15	88	Ikke undersøgt
Partsfordeling engangsbeløb	20.000	12.000	5000	-		88.000	-
Partsfordeling pr år i 25 år incl vedligeholdels	1320	780	360	-		5100	-

Fordele og ulemper valg af geografisk område

	Fokus på område 4 Korsør Midtby	Parallel proces Område 4, 5a og 5b
Fordele	<ul style="list-style-type: none">• Området er vigtigt for en større kreds af borgere end dem der bor, arbejder og driver forretning i området.• Et lavere antal af interessenter.• Hurtig proces.• Sikring af det mest udsatte/lavest beliggende område.• Sikring af det område med flest værdier.• Mulighed for at fokusere på en helhedsløsning i forhold til klimasikring• Mulighed for at fokusere på en by-integreret løsning.	<ul style="list-style-type: none">• Mulighed for parallelløb, hvor digegrupperne kan drage fordel af hinanden erfaringer.• Mulighed for en vis tidsbesparelse for administrationen ved at køre parallelle løb.• Mulighed for en fællesløsning som f.eks en sluse.
Ulemper	<ul style="list-style-type: none">• Ingen mulighed for fællesløsninger med andre områder, f.eks sluseløsning.• Ved kun at klimasikre område 4 udelukkes det at tænke i en helhedsløsning med resten af noret (område 5a og 5b)• Flere af de samme interessenter skal inddragelse igen senere.	<ul style="list-style-type: none">• Meget forskellige områder.• Meget forskellige interessenter• Meget forskellige løsningsmodeller• Ikke ressourcer til at gå i dybden med område 4 mht. by-integration, en samlet klimasikring mm.• Færre ressourcer til at søge fondsmidler.

Fordele og ulemper ved dige kontra sluse

	Lokale digeløsninger	Regional sluse
Fordele	<ul style="list-style-type: none">• Mindre dyr løsning (20 mio. kr i alt) (overslagspris)• Kan bruges til byudvikling• Digeløsninger kan etableres for mindre deloplande• Det lokale erhvervsliv kan evt. involveres i en løsning• Lokale dige kan hæves efterhånden som der bliver behov for det	<ul style="list-style-type: none">• Påvirker i mindre grad by-miljøet• Der skal ikke bygges diger inden for slusen (inde i Noret)• Det lokale erhvervsliv kan evt. involveres i en løsning• Vi kan trække på erfaringerne fra Kerteminde sluselag
Ulemper	<ul style="list-style-type: none">• Vil kunne påvirke bymiljøet negativt• Placering af diget skal ind tænkes i forhold til havnen. Hævede kaj-kanter er måske ikke løsningen.• Kajkanterne kan "kun" hæves 30-40 cm (nok i første omgang) uden at det vil påvirke havnens aktiviteter. Ved yderligere forhøjelse vil tilgængeligheden for skibe blive begrænset eller besværliggjort, på disse steder skal der måske arbejdes med andre løsninger længere inde i land.	<ul style="list-style-type: none">• Dyr løsning (50-100 mio. kr) (overslagspris)• Mange interessenter• Ikke velafprøvet i Danmark• Kerteminde er foran• Kræver teknisk ekspertise• Dyr i drift• Slusen i sig selv er ikke nok der skal alligevel bygges tilslutnings diger• Er afhængig af at den sættes i gang ved varsel om stormflod.• Der skal bruges mange penge på rådgivning• Vanskeligt og dyrt at ændre på sikringsniveauet