

## Lokalplananmodning

Udfyldes og returneres til Slagelse Kommune



Slagelse Kommune  
Plan og Udvikling  
Rådhuspladsen 11  
4200 Slagelse

plan@slagelse.dk

**Plan**  
Rådhuspladsen 11  
4200 Slagelse

T: 58 57 90 92  
E: plan@slagelse.dk  
W: www.slagelse.dk

**Kontaktperson**  
xxxx  
T: 58 57 XX XX  
E: xxxxx@slagelse.dk

**Sags-ID**  
KMD 330-20XX-XXXXXX

## Anmodning om lokalplan

Før Slagelse Kommune kan igangsætte arbejdet med en lokalplan, skal Miljø-, Plan- og Landdistriktsudvalget tage stilling til sagen, bl.a. i forhold til Planlovens § 13. For at sikre det bedst mulige beslutningsgrundlag skal denne lokalplananmodning udfyldes og returneres til ovenstående adresse, gerne på mail.

### OPLYSNINGER OM OMRÅDET

#### Lokalplanområde

Adresse(r): Storebæltsvej 9, 4220 Korsør

Matr.nr.: Korsør Markjorder, 27d

*Indtegn desuden lokalplanområdet på kortbilaget bagest!*

### OPLYSNINGER OM EJERFORHOLD

#### Ejer

Navn: Milence Infrastructure Denmark 1 Aps

Adresse: Rådhuspladsen 16

Postnr./by: 1550 København V

Telefon: +31 6 29178870

Mail: [anders.jeppsson@milence.com](mailto:anders.jeppsson@milence.com)

#### Rådgiver/ansøger (hvis ejer ikke er ansøger)

Stender Innovation A/S

Birkemose Alle 33 1.

6000 Koldina

26211848

jjj@carstenstender.dk

#### Underskrift, ejer

Dato: August 9, 2023 | 14:26 CEST

Underskrift:   
DocuSigned by:  
Anders Jeppsson  
A485224703734A0...

#### Underskrift, rådgiver/ansøger

Dato: august 9, 2023 | 14:34 CEST

Underskrift:   
DocuSigned by:  
Jonas Jessen  
C51F81FA5B414D8...

*Ejer bekræfter, at der ansøges om planlægning for området, og at eventuel rådgiver/ansøger har adgang til arealet.*

**Lokalplananmodning**

Udfyldes og returneres til Slagelse Kommune

**OPLYSNINGER OM PROJEKTFORSLAG (udbyggende beskrivelser kan evt. vedlægges)**

Forslag til lokalplanens titel	E-mobility Hub
Lokalplanens formål	Lokalplanens formål er at muliggøre etablering af ladeinfrastruktur til lastbiler, busser og varevogne. Derudover bør lokalplanen give mulighed for etablering af supplerende faciliteter som restaurant/cafeteria samt bade – og toiletfaciliteter.
Eventuel opdeling i faser/etaper	
Eventuel nedrivning	Ingen nedrivning.
Beskrivelse af nyt byggeri	<p>Milence er et joint venture mellem Daimler (Mercedes), Traton (Scania og MAN) og Volvo Trucks. De har en ambition om at etablere et omfattende ladenetværk til lastbiler langs det europæiske motorvejsnet.</p> <p>De har fokus på fire overordnede aspekter, når de planlægger deres lade-sites:</p> <ol style="list-style-type: none"> <li>1. Sikkerhed og tryghed       <ol style="list-style-type: none"> <li>a. Milence ønsker at chaufførerne skal føle sig trygge når de opholder sig på deres sites og vil derfor etablere adgangskontrol, indhegning og overvågning på alle sites</li> </ol> </li> <li>2. Attraktive opholdsarealer       <ol style="list-style-type: none"> <li>a. Der etableres grønne opholdsarealer på alle sites, som gør det muligt for chaufførerne at slappe af og trække frisk luft i behagelige omgivelser</li> <li>b. Der etableres toilet – og badefaciliteter på alle sites.</li> </ol> </li> <li>3. Velvære       <ol style="list-style-type: none"> <li>a. Milence vil etablere spise – og køkkenfaciliteter på arealet.</li> </ol> </li> <li>4. Bæredygtighed</li> </ol>

## Lokalplananmodning

Udfyldes og returneres til Slagelse Kommune



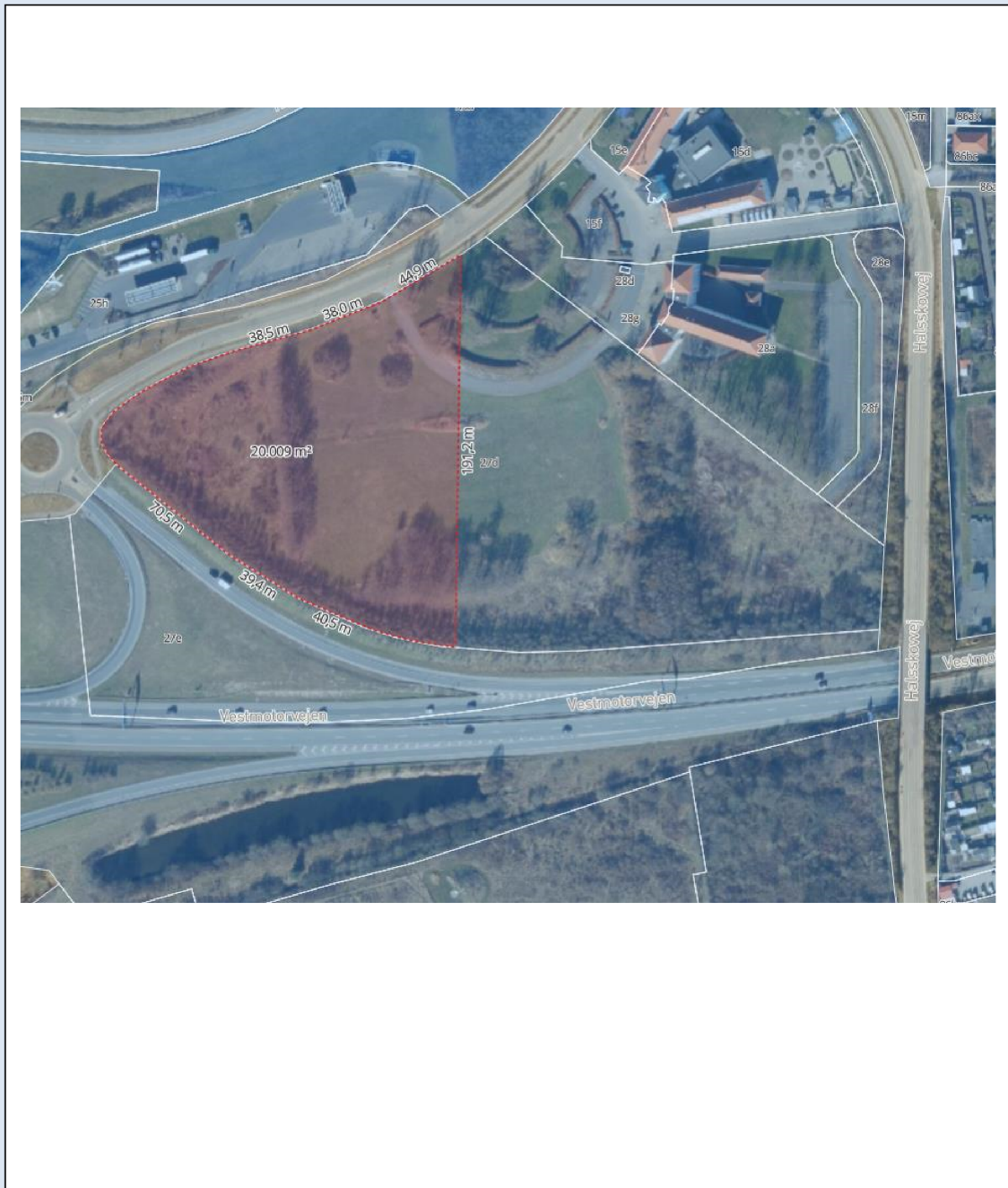
Beskrivelse af udearealer	<p>a. Milence ønsker om muligt at opsætte solceller på deres sites, som gør det muligt at producere grøn energi, der hvor den aftages</p>
Beskrivelse af adgangsforhold (veje/stier)	<p>Milence har fokus på at etablere attraktive grønne opholdsarealer på deres sites. Opholdsarealer er delvist overdækkede.</p>
Beskrivelse af miljøtiltag, f.eks. LAR	<p>Der er ønske om at etablere solceller på arealet, hvis muligt.</p> <p>Håndtering af regnvand skal afklares ifbm. afdækning af nedsivningspotentiale og i dialog med forsyningen, men hvis det er muligt ønsker vi at etablere LAR.</p>

# Lokalplananmodning

Udfyldes og returneres til Slagelse Kommune



## KORTBILAG (indtegn afgrænsningen af lokalplanområdet)



## Lokalplananmodning

Udfyldes og returneres til Slagelse Kommune



### SUPPLERENDE OPLYSNINGER (udfyldes af Slagelse Kommune)

Lokalplan-ID (nyt lokalplannummer)	
Kommuneplan, rammeområde	Kommuneplan 2021, rammeområde 2.4E2
Evt. konflikter ift. kommuneplan	Ja, da området er udlagt til kontor- og serviceerhverv i kommuneplanen.
Skal der udarbejdes kommuneplantillæg?	Ja
Evt. gældende byplanvedtægter eller lokalplaner	Lokalplan nr. 72, Storebælts Erhvervspark
Vil lokalplanarbejdet medføre bistand fra eksterne rådgivere – og i så fald, hvilke?	Nej
Hvilken bistand til lokalplanarbejdet forventes ansøger at yde (jf. Planloven, § 13, stk. 3)?	Tegningsmateriale og udkast til lokalplanens bestemmelser