



Identifikation af vandløb i vandområdeplanerne

Regeringens Økonomiudvalg har truffet beslutning om, at ca. 19.000 km vandløb indgår i anden generations vandplaner. Dette papir vedrører den anvendte metode for identifikation af vandløbene.

Baggrund

Vandløbsforums arbejdsgruppe 1 har haft til opgave at komme med et oplæg til objektive og transparente naturfaglige kriterier, hvorpå prioriteringen af vandløb, der skal målsættes i vandplanen, kan ske. Diskussionerne er foregået med udgangspunkt i en række naturfaglige parametre opstillet af DCE. Der er desuden taget udgangspunkt i de 28.000 km vandløb, der var målsat i amternes regionplaner.

Der er ikke opnået enighed i arbejdsgruppen, hvorfor gruppens endelige leverance indeholder forskellige alternative anbefalinger, der vurderes at omfatte mellem i alt ca. 9.000 og ca. 27.000 km vandløb.

Udvælgelse af vandløb

I VF har alle interessenter været enige om, at vandløb med et opland over 10 km² bør indgå. Dette kan operationaliseres som alle type 2- og 3-vandløb.

Det af regeringen valgte scenarium fokuserer på at supplere disse med de små, naturlige vandløb, der enten har en dokumenteret høj naturværdi i form af en god-høj tilstandsklasse, eller et fysisk potentiale til at få det. Det er vandløb, der i Danmark er med til at sikre, at direktivets mål og formål er opfyldt.

Små, naturlige vandløb med en dokumenteret høj naturværdi operationaliseres som alle naturlige type 1-vandløb, der har opnået en god eller høj tilstandsklasse vurderet ud fra Dansk Vandløbsfauna Indeks.

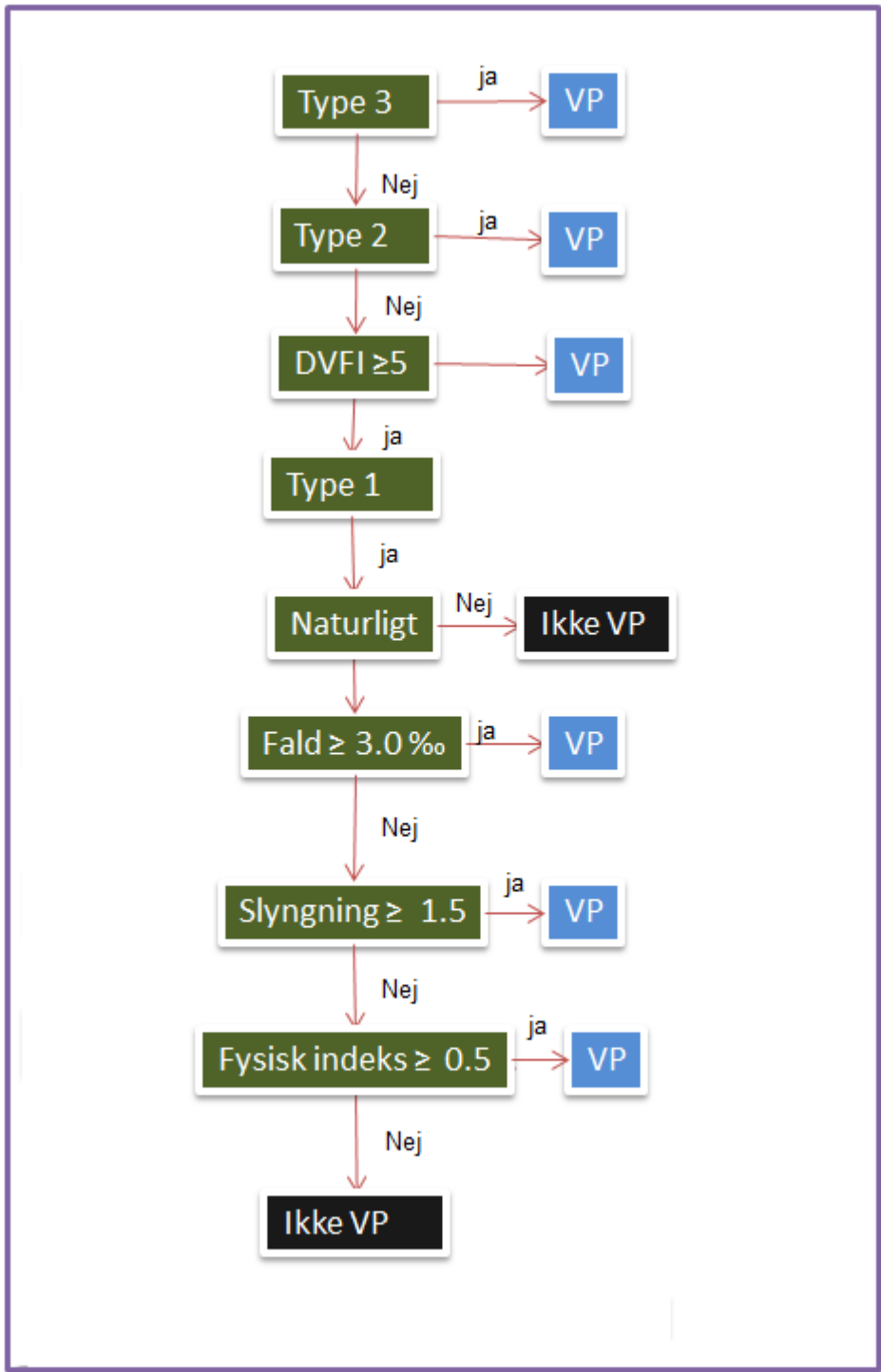
Små vandløb med et fysisk potentiale til at opnå en høj naturværdi operationaliseres som alle type 1-vandløb med et godt fald, et naturligt forløb eller en dokumenteret god fysik.

Identifikationen af vandløb er derfor konkret sket ud fra følgende retningslinjer:

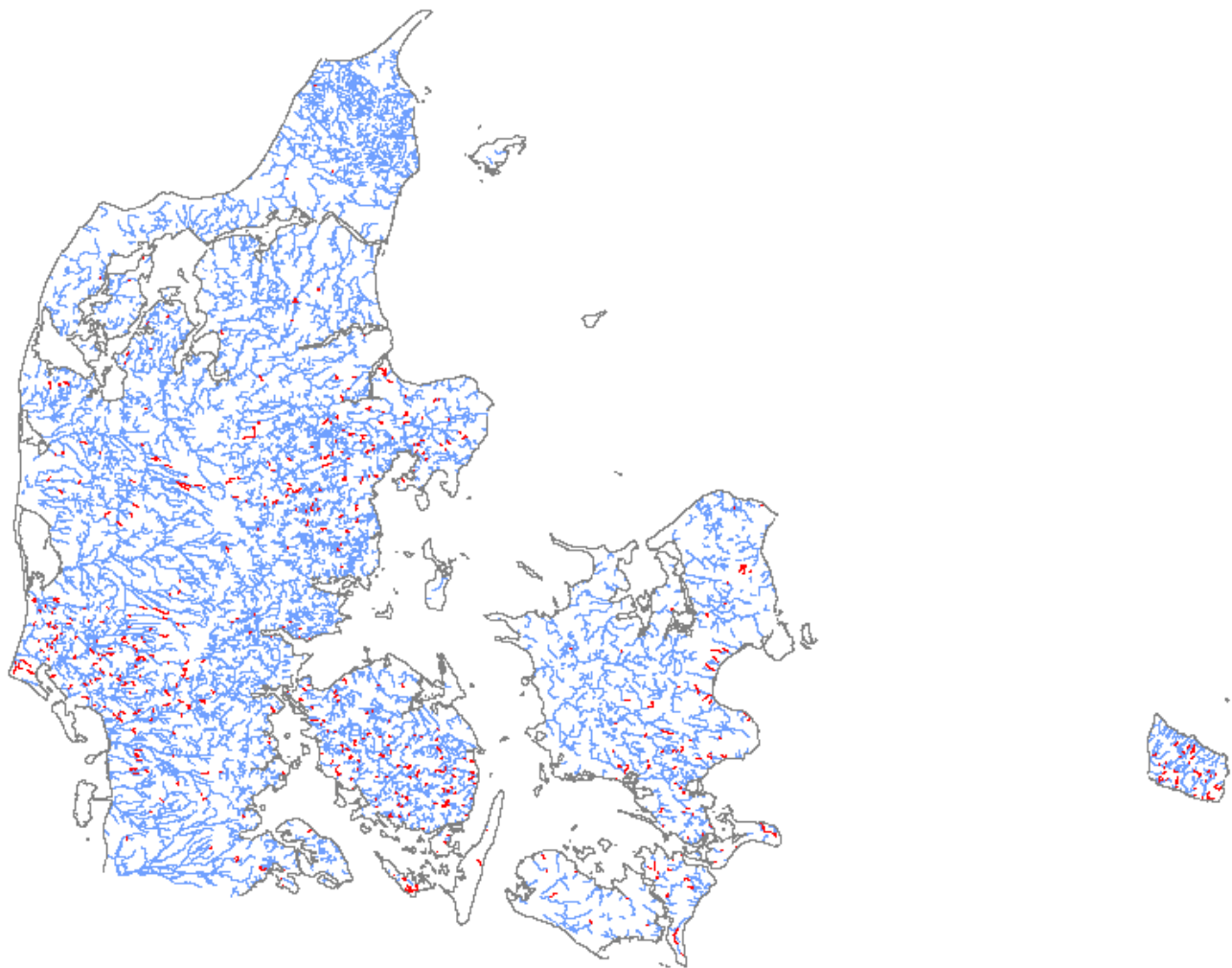
- Alle type 2- og 3-vandløb indgår
- Alle type 1-vandløb indgår, hvis de har opnået en faunaklasse 5, 6 eller 7
- Alle type 1-vandløb indgår derudover kun, hvis de lever op til:
 - Vandløbet er naturligt (her i betydningen hverken kunstigt, stærkt modificeret eller et blødbundsvandløb) og
 - Faldet ≥ 3 promille eller slyngningsgraden $\geq 1,5$ eller Fysisk indeks $\geq 0,5$

Desuden indgår vandløb, selvom de falder udenfor ovenstående, hvis de forbinder to målsatte vandområder (vandløb, sø, marin).

Figur 1 viser princippet i udvælgelsen af vandløb. Figur 2 giver et overblik over de identificerede vandløb.



Figur 1: Principper for udvælgelse af de vandløb, der fremover skal indgå i vandplanlægningen.



Figur 2: De ca. 19.000 km vandløb udvalgt er vist med lys blå/ rød. Heraf er ca. 18.100 km omfattet af udkast til vandplaner (vist med lys blå), mens ca. 800 km ikke er omfattet af udkast til vandplaner (vist med rød). Ca. 3.800 km vandløb omfattet af udkast til vandplaner udgår (ikke vist).