

Kortlægning over ledelseslag i virksomheder under Center for Handicap og Psykiatri samt Center for Sundhed og Omsorg.

I det følgende er ledelseslagene illustreret på de underliggende virksomheder til de to centre.

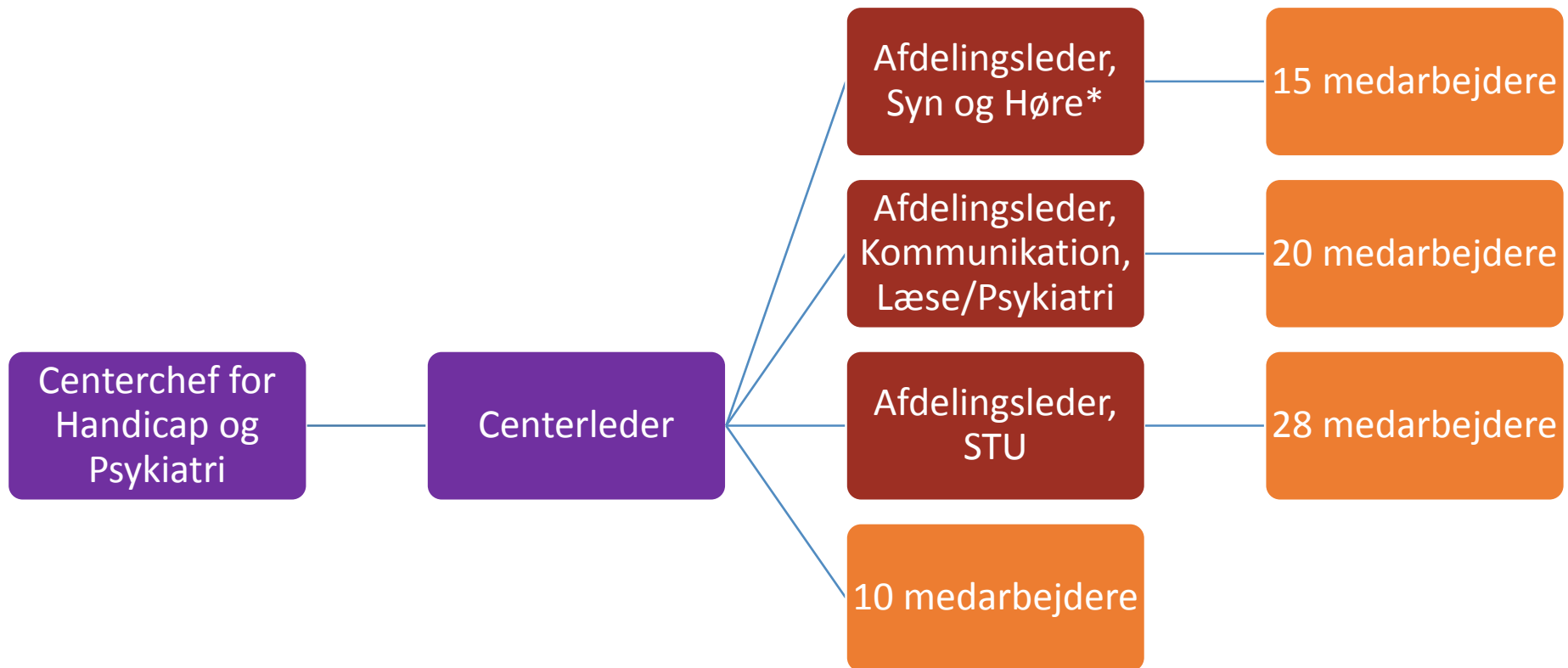
Alle virksomheder under Center for Handicap og Psykiatri er kortlagt. For Center for Sundhed og Omsorg er der kun kortlagt to plejecentre, et stort og et lille, idet organiseringen for disse er repræsentativ for alle plejecentrene. Herudover er både Hjemmeplejen og Sygeplejen kortlagt.

Ingen af virksomhederne i denne analyse har mere end 3 ledelseslag, og dermed 4 ledelseslag hvis man inkluderer den centerchef som virksomheden refererer til.

Regnes Borgmester, Kommunaldirektør og ressortansvarlig direktør med som tre ledelseslag, kan man derfor i yderste konsekvens påstå, at virksomhederne kan have op til 7 ledelseslag over den menige medarbejder, illustreret således:



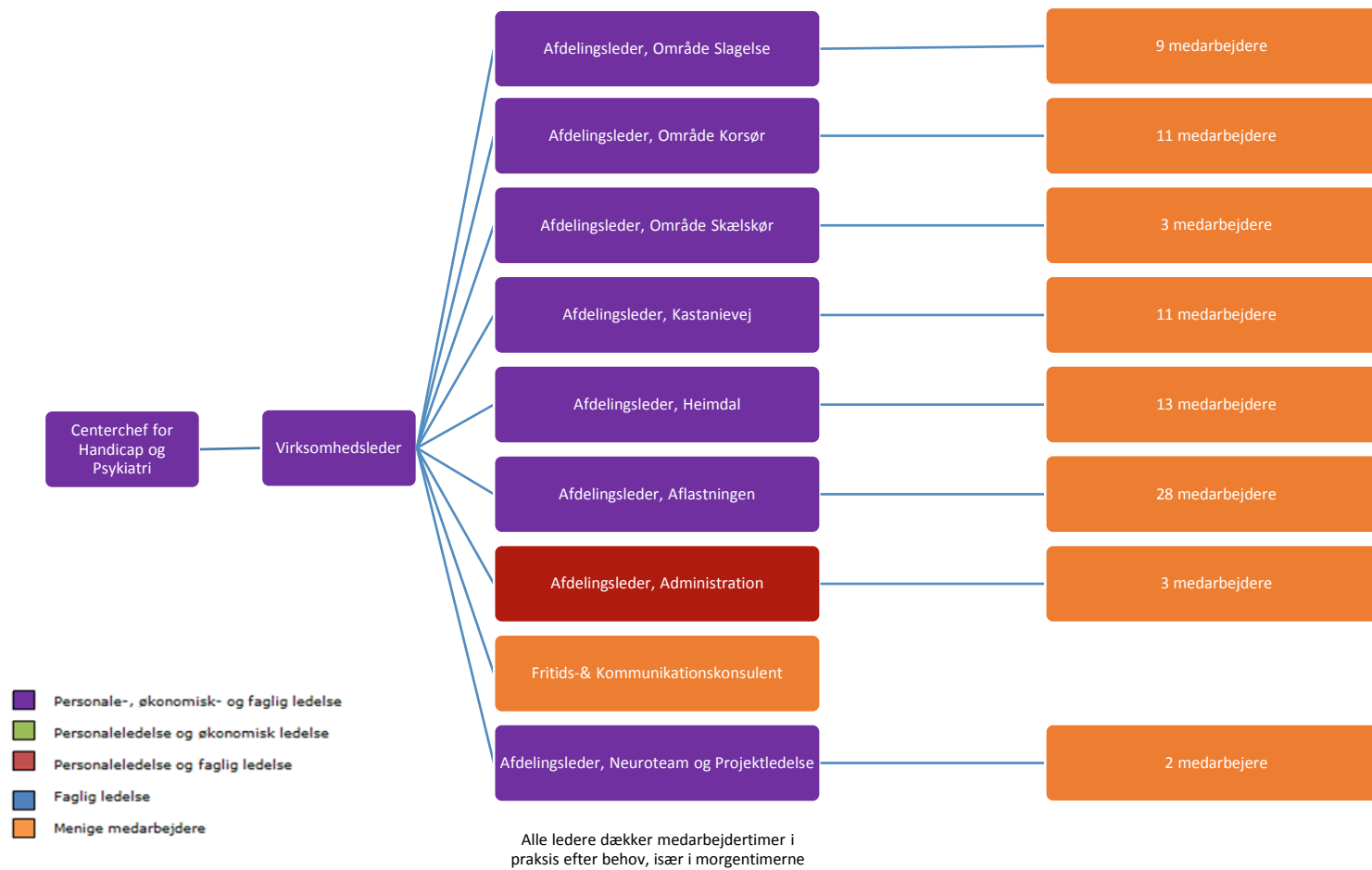
Det er langt de færreste af virksomhederne som overhovedet har 3 ledelseslag, og den konklusion af denne analyse er, at de undersøgte virksomheder har en relativ flad ledelsesstruktur, med relativ kort afstand fra medarbejder til virksomhedsleder.



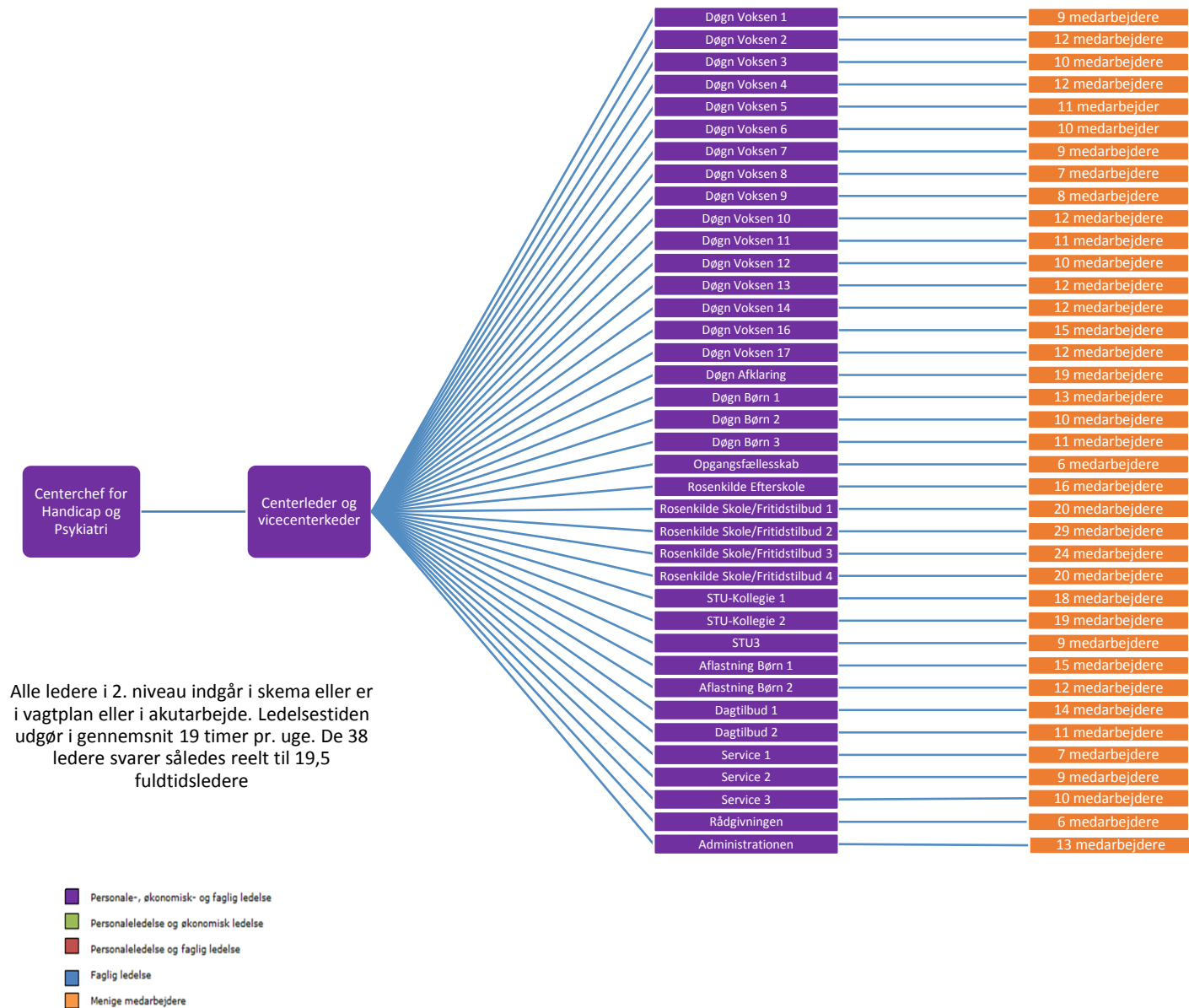
- Personale-, økonomisk- og faglig ledelse
- Personaledelse og økonomisk ledelse
- Personaledelse og faglig ledelse
- Faglig ledelse
- Menige medarbejdere

*20 timers ledelse ugentligt

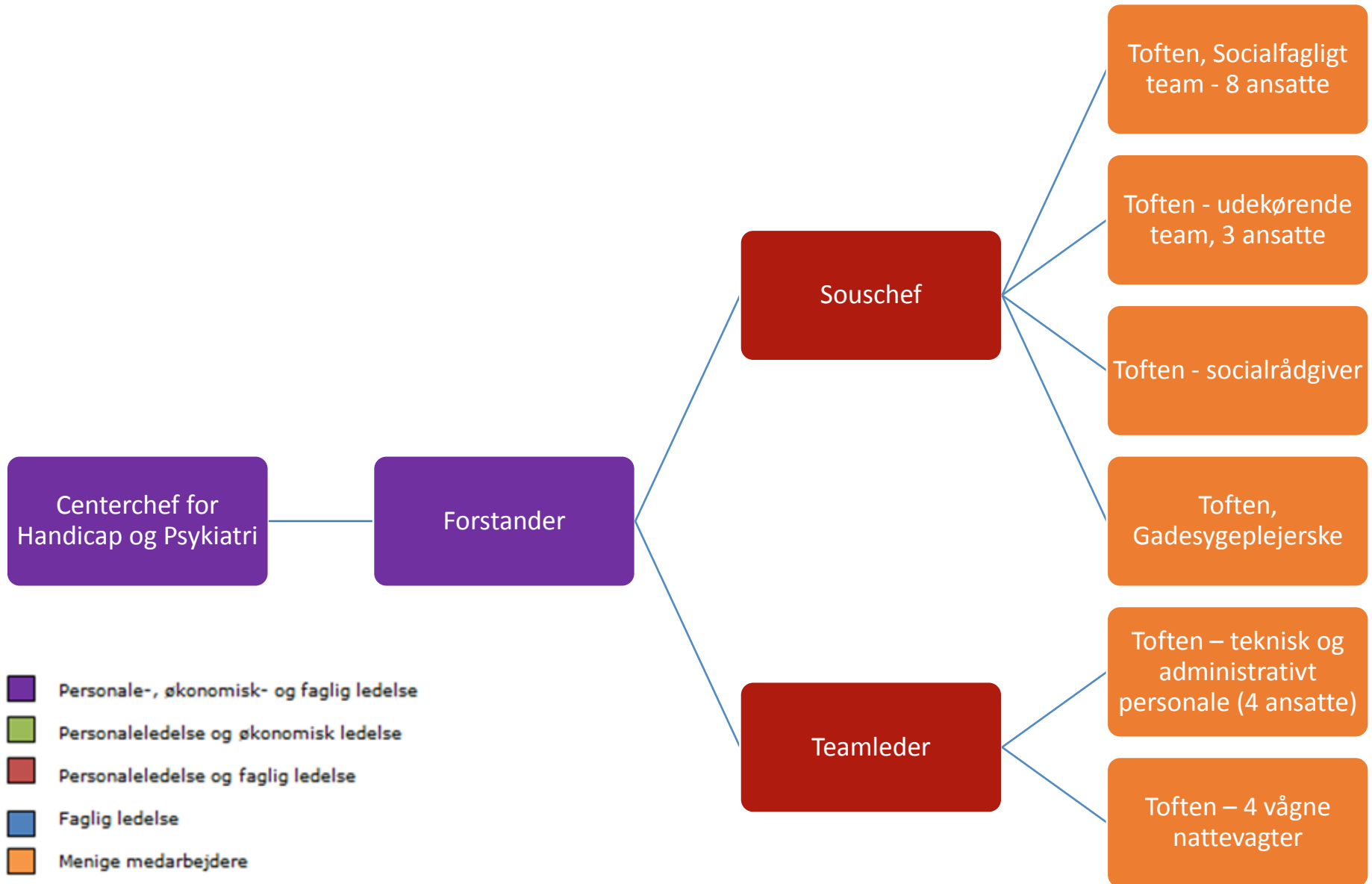
Figur 1CSU



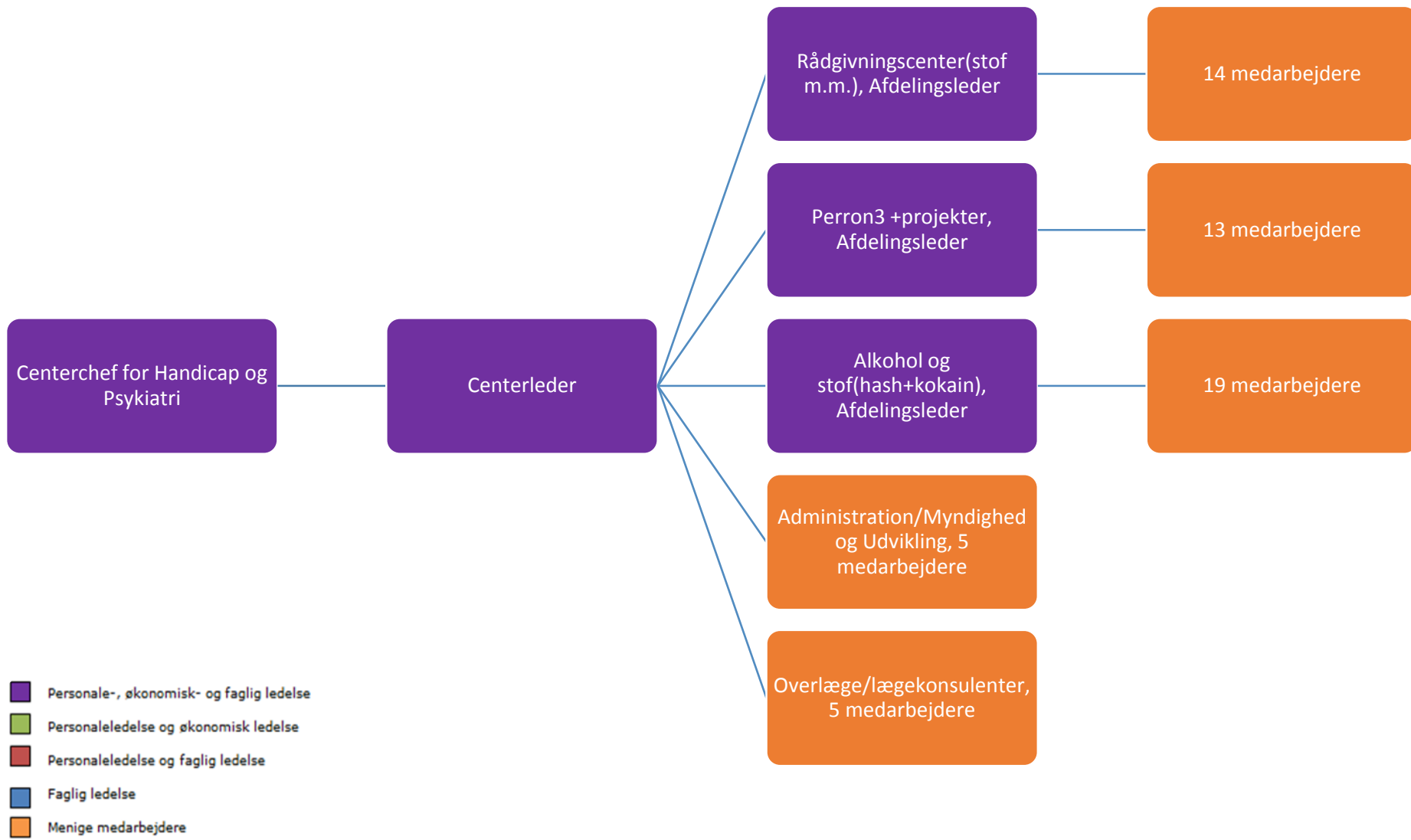
Figur 2SRS- Socialt Resursecenter Slagelse



Figur 3 Autismecenter Vestsjælland Døgn Voksen



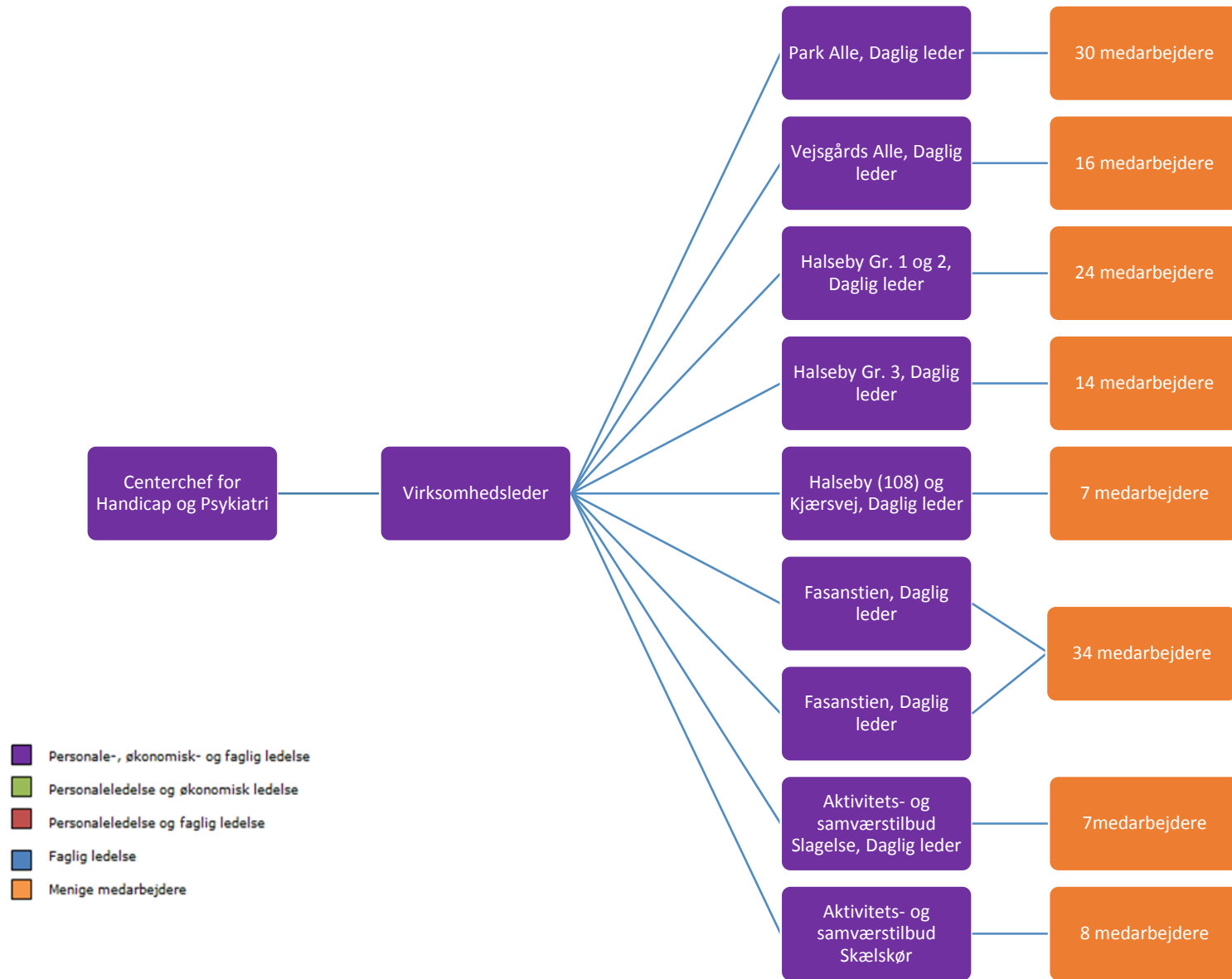
Figur 4 Forsorgshjemmet Toften



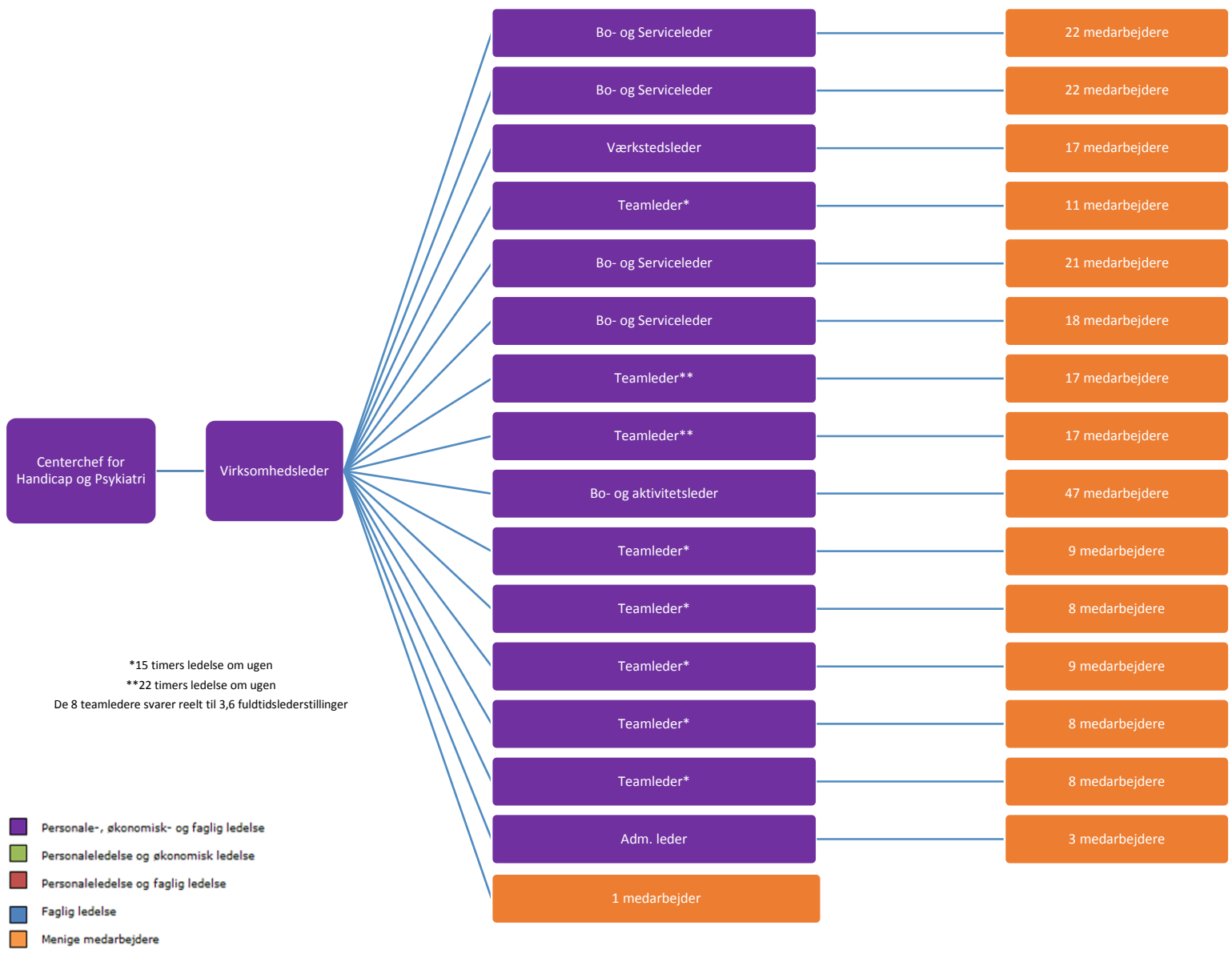
Figur 5 Misbrugscentret



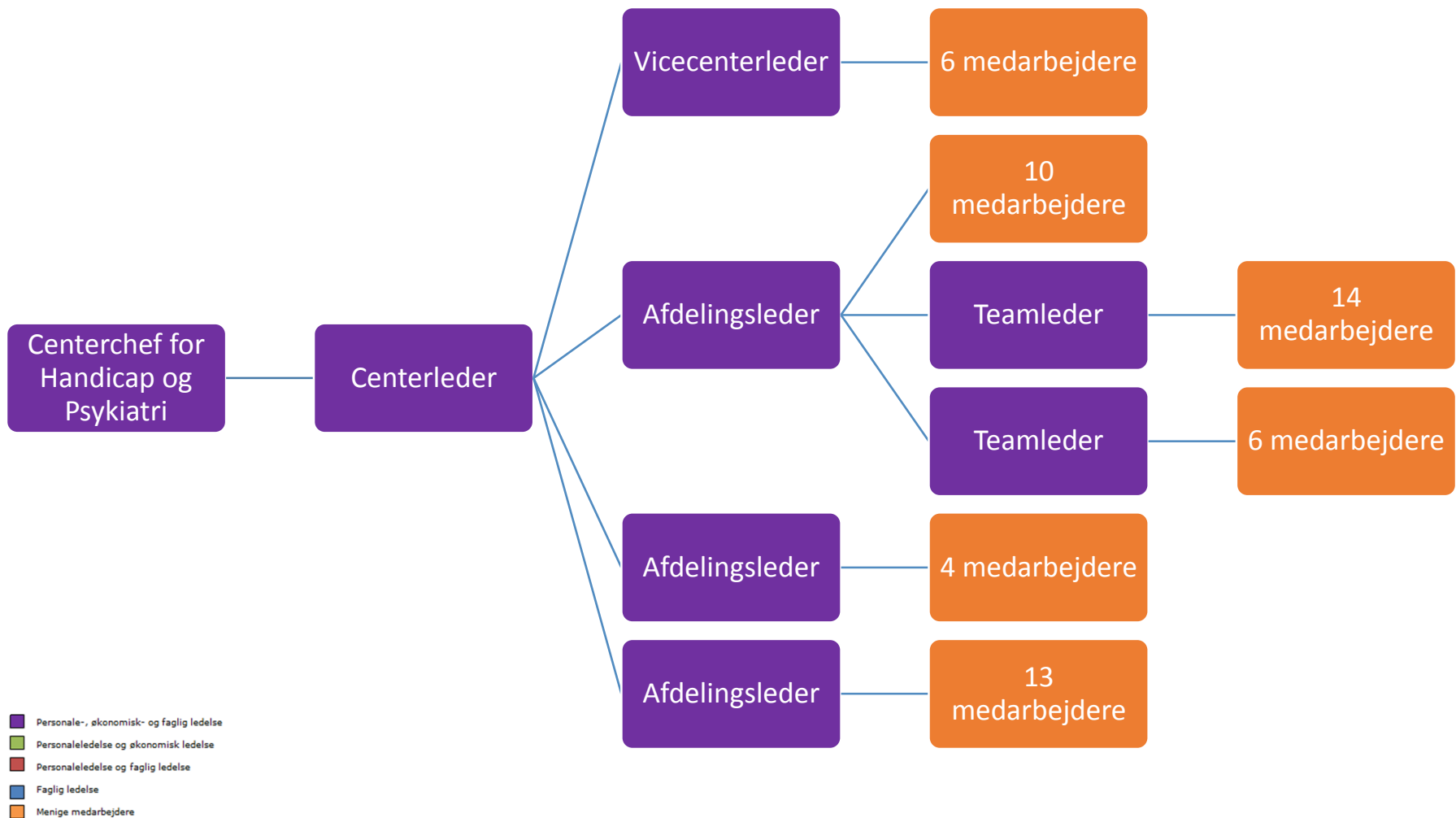
Figur 6 Socialpsykiatrisk Center Slagelse



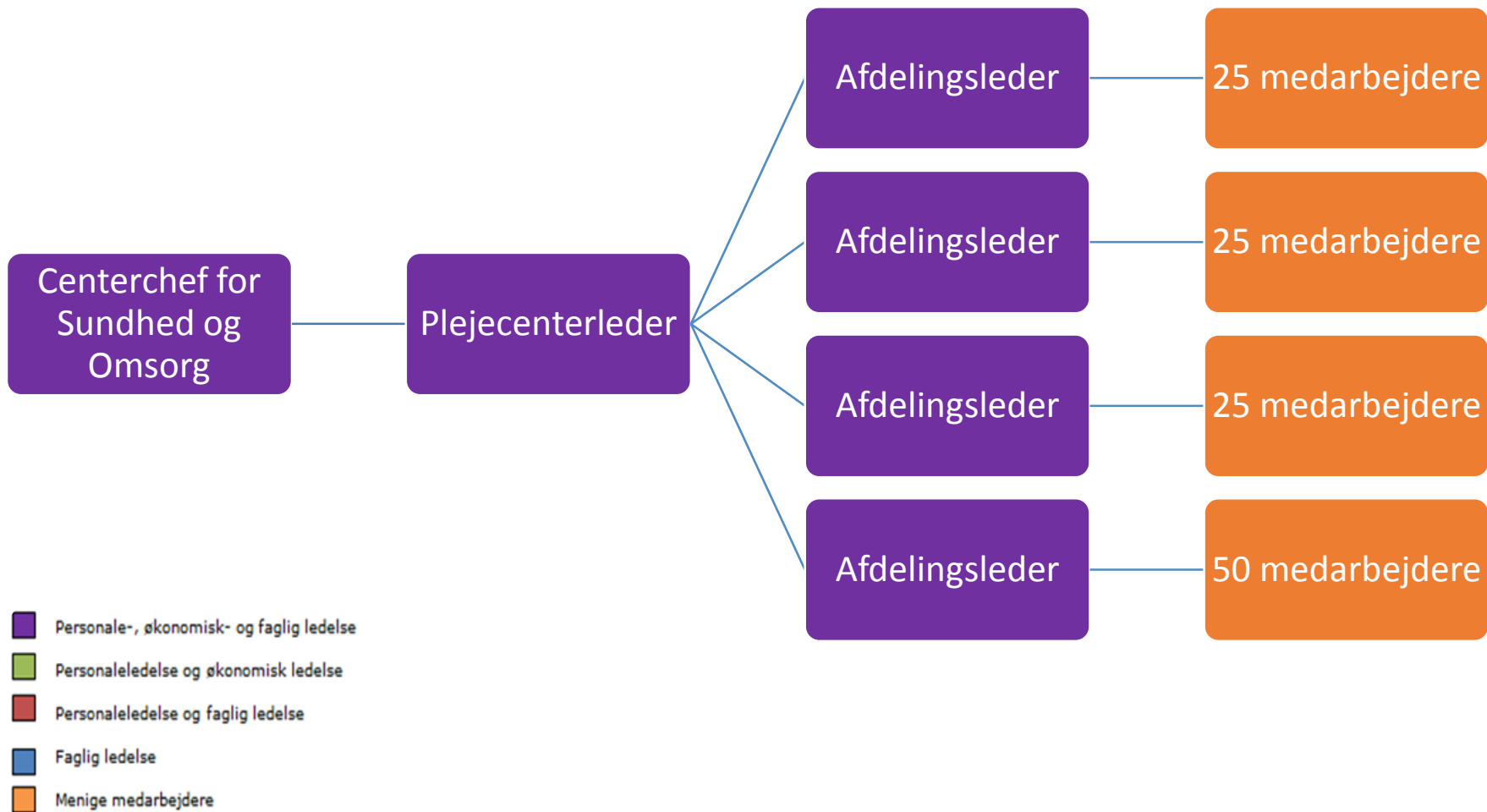
Figur 7 Specialcenter Vest



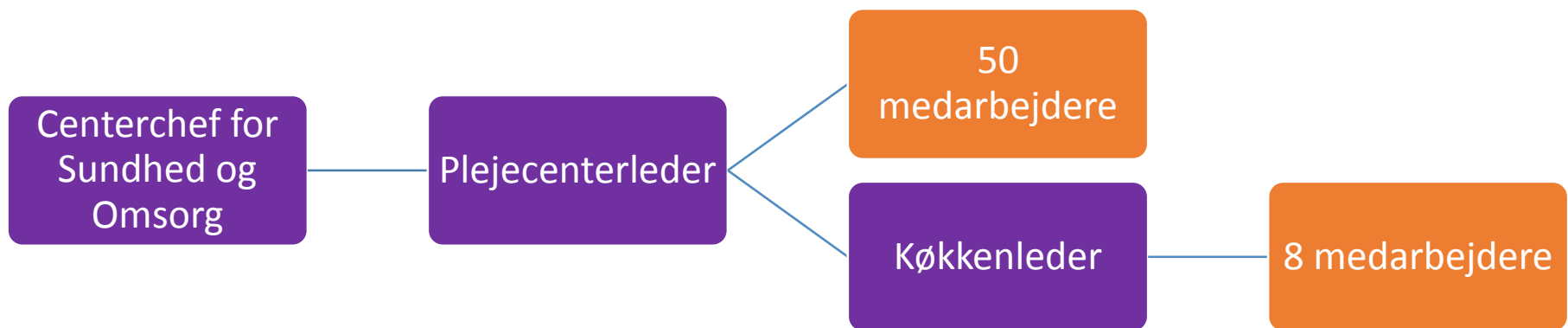
Figur 8 Specialcenter Øst



Figur 9 Vasac Slagelse

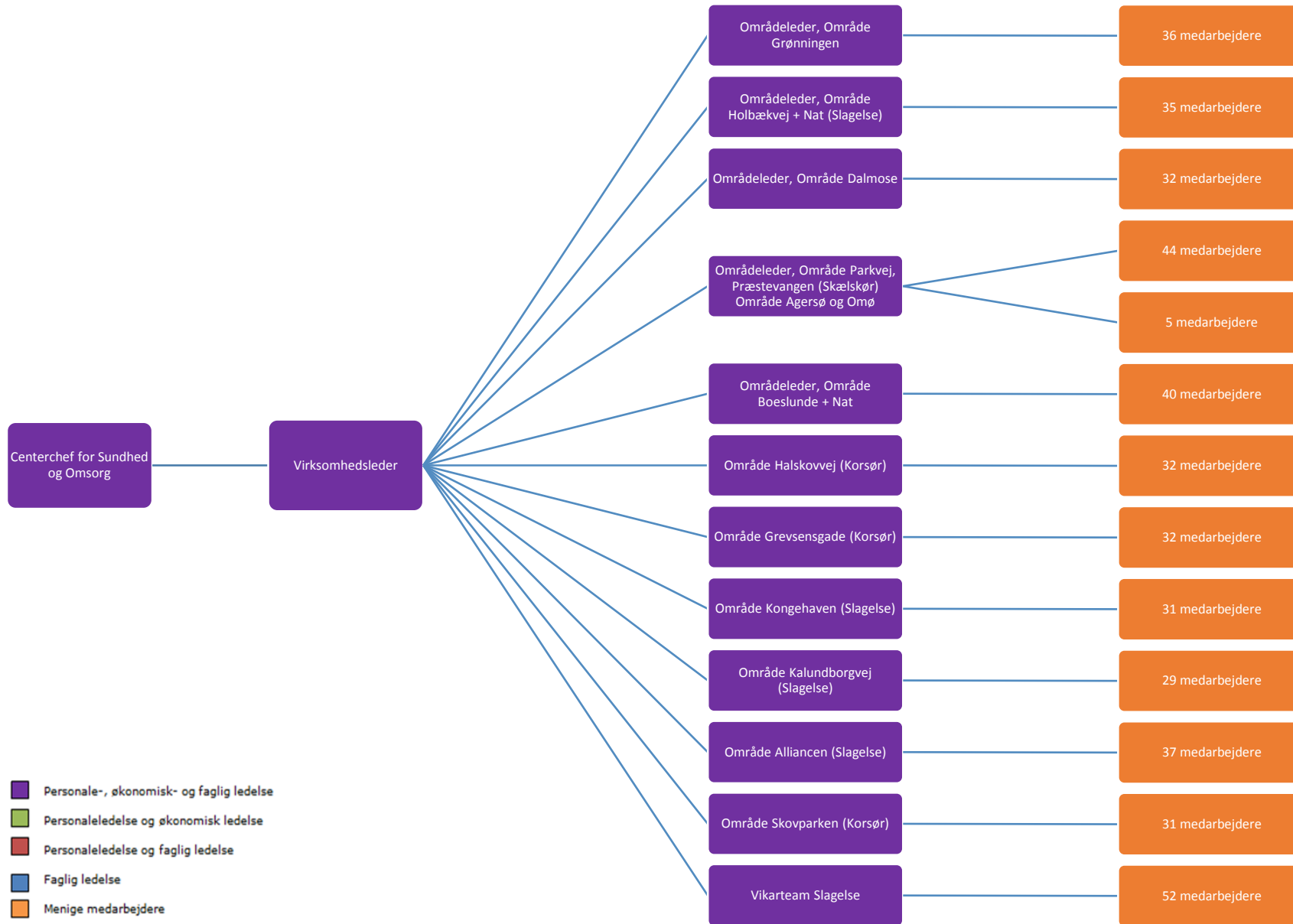


Figur 10 Plejecenter Blomstergården

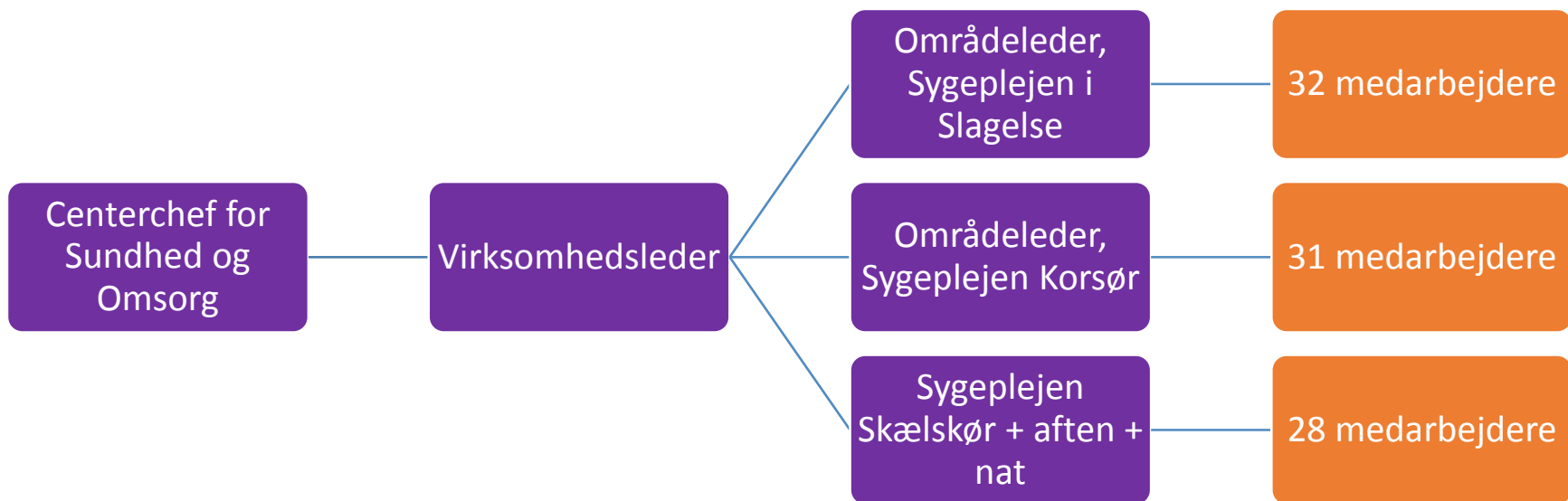


- Personale-, økonomisk- og faglig ledelse
- Personaleledelse og økonomisk ledelse
- Personaleledelse og faglig ledelse
- Faglig ledelse
- Menige medarbejdere

Figur 11 Plejecenter Skovvang



Figur 12 Hjemmeplejen



- Personale-, økonomisk- og faglig ledelse
- Personaleledelse og økonomisk ledelse
- Personaleledelse og faglig ledelse
- Faglig ledelse
- Menige medarbejdere

Figur 13 Sygeplejen