

Rækkehuse i 1 plan

Boliger - 8 stk. á 110 m² - I alt: 880 m².
Grudstørrelse: 2.511 m²
Byggelsesprocent: 35%

Byggehøjde: ca. 4,6 m.

= 16 stk. P-pladser (2 pladser pr. bolig)

= Befæstet gangsti til boliger

= Ind/udkørsel (Parkering til boliger)

= Boliger (8 stk. á 110 m²)

= Areal udlagt til udhus (6 m²)

= Renovation til de enkelte boliger



LTFA A/S

Skel:dk
landinspektører

firma@skel.dk · www.skel.dk

Målförhold: 1:500

0 m. 25 m. 50 m.

Matrikelkort - Rosentildevej 99, Slagelse


Matr.nr. 89b Slagelse Markjorder


Dato: 16-05-2018


Alternativ nr. 1


Rækkehuse i 1 plan


Boliger - 7 stk. á 110 m² - I alt: 770 m².
Grundstørrelse: 2.511 m²
Bebyggelsesprocent: 30%
Byggehøjde: ca. 4,6 m.


 = 14 stk. P-pladser (2 pladser pr. bolig)

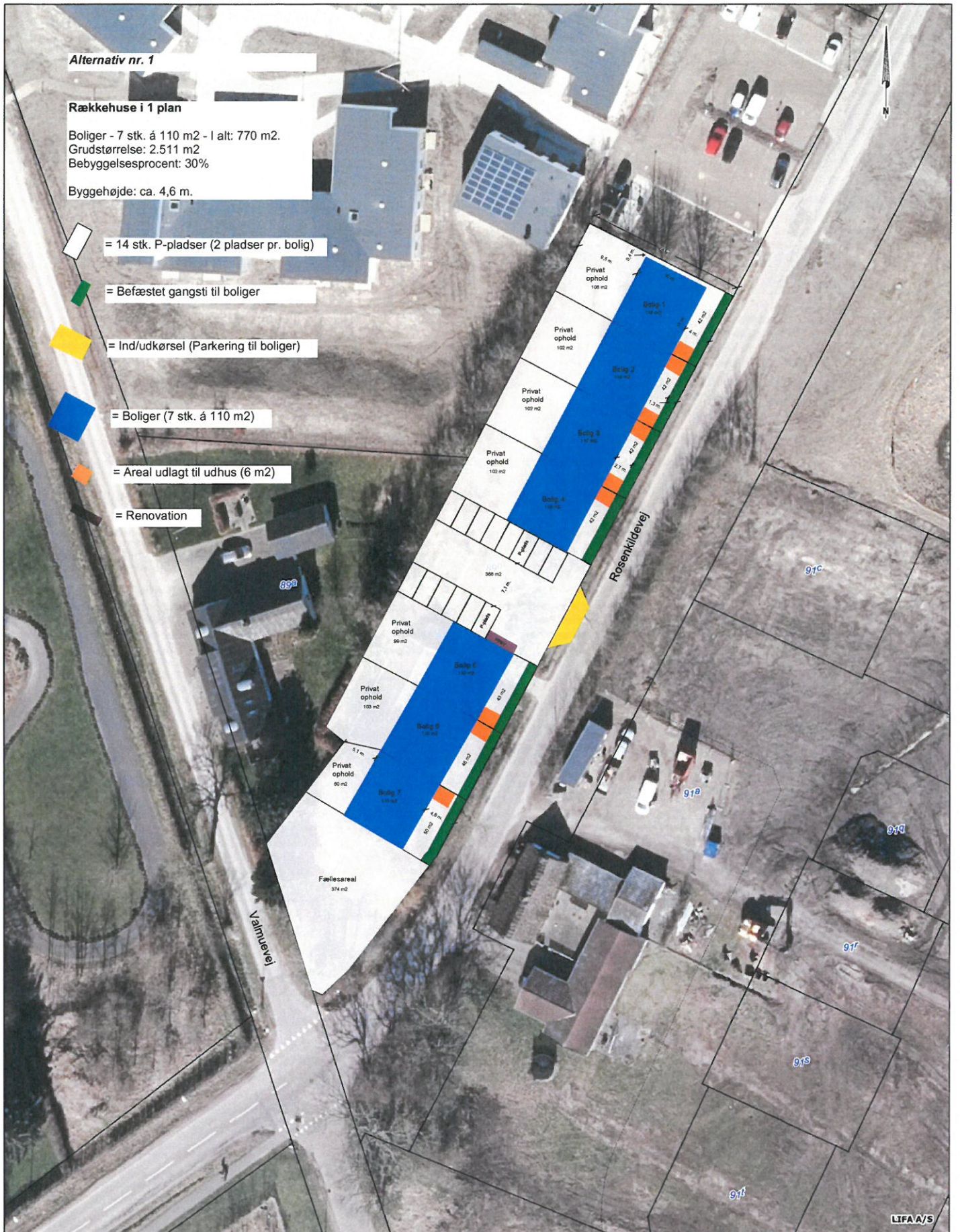
 = Befæstet gangsti til boliger

 = Ind/udkørsel (Parkering til boliger)

 = Boliger (7 stk. á 110 m²)

 = Areal udlagt til udhus (6 m²)

 = Renovation



LIFA A/S

Skel:dk
landinspektører

firma@skel.dk · www.skel.dk

Målforhold: 1:500

0 m. 25 m. 50 m.

Matrikelkort - Rosenkildevej 99, Slagelse

Matr.nr. 89b Slagelse Markjorder

Dato: 16-05-2018


©SDFE


Alternativ nr. 2


Rækkehuse i 1 plan


Boliger - 8 stk. á 110 m² - I alt: 880 m².
Grundstørrelse: 2.511 m²
Byggehøjde: ca. 4,6 m.


 = 12 stk. P-pladser (1½ plads pr. bolig)

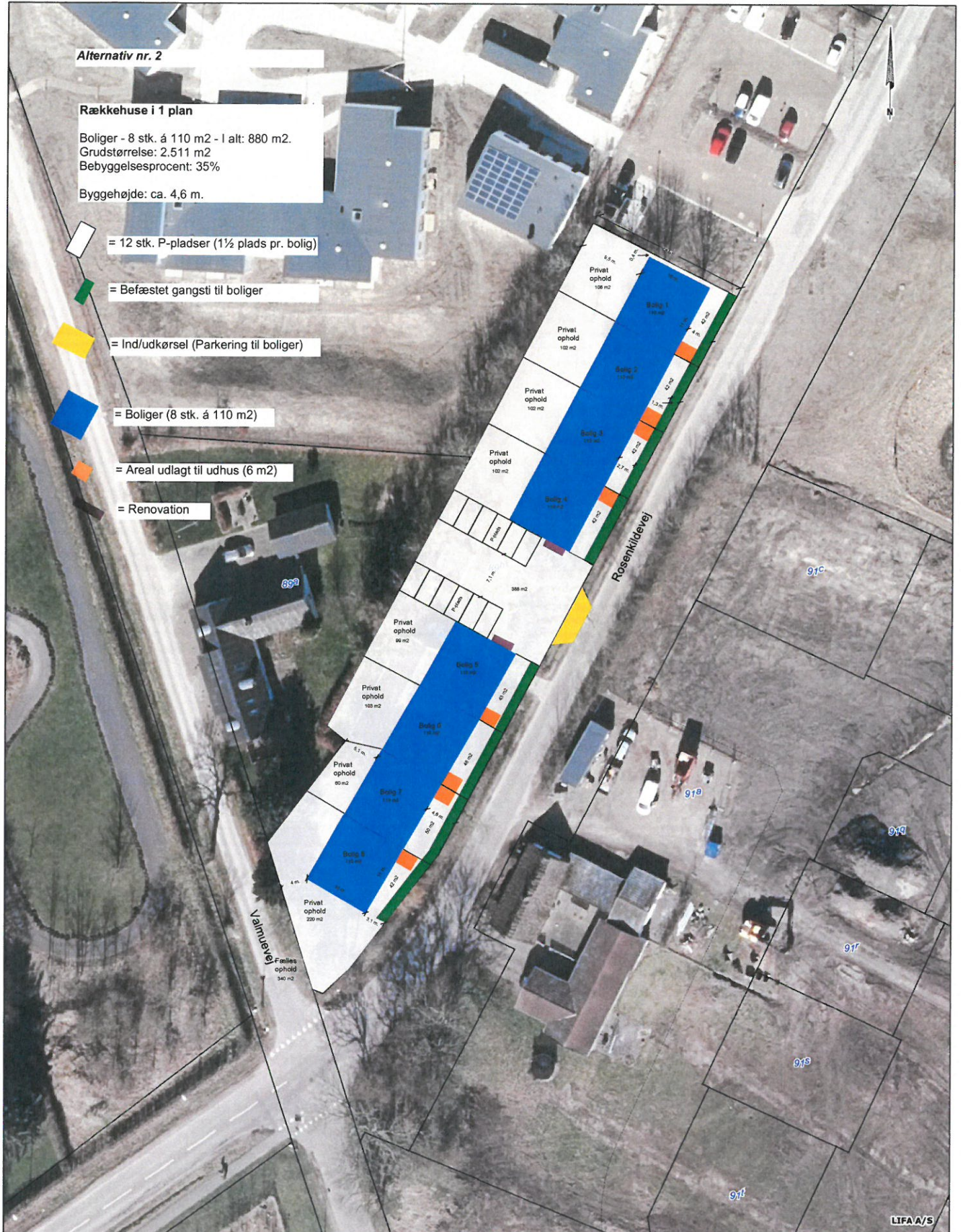
 = Befæstet gangsti til boliger

 = Ind/udkørsel (Parkering til boliger)

 = Boliger (8 stk. á 110 m²)

 = Areal udlagt til udhus (6 m²)

 = Renovation



Skel.dk
landinspektører

firma@skel.dk · www.skel.dk

Målforshold: 1:500



Matrikelkort - Rosenkildevej 99, Slagelse

Matr.nr. 89b Slagelse Markjorder

Dato: 16-05-2018