

Notat

Til: Christian Schou Rasmussen, Slagelse Kommune

Kopi til:

Udfærdiget af: Morten Sejer Bjarndahl
Projektnummer: 41004735
Projekt: Overslag_Sti ved Dalmose
Kunde: Slagelse Kommune
Projektleder: Morten Sejer Bjarndahl
Kontrolleret af
Kåre Helth Lysdahl

Økonomisk overslag, etablering af cykelsti langs Vemmeløsevej

1 Introduktion

Nærværende notat omhandler økonomisk overslag samt estimat på bruttobudget for etablering af ca. 2,7 km cykelsti langs Vemmeløsevej mellem Dalmose i syd og Gimlinge i nord.

Overslaget er baseret på en linjeføring, der fremgår af vedlagte bilag med kortudsnit fra Slagelse Kommune. Linjeføringen tager sit udgangspunkt ved Industrivej i Dalmose, hvor eksisterende sti/fortovsbelægning i vestlig side af Vemmeløsevej ophører. Herfra tænkes stien etableret langs Vemmeløsevejs vestlige side, igennem Vemmeløse og med afslutning ud for Vemmeløsevej 8 i udkanten af Gimlinge.

Cykelstien forudsættes udført i 2,5 m bredde med tilhørende 2,5 m skillerabat samt 0,5 m yderrabat. Der er ikke medregnet udgifter til eventuelle overledninger af cyklende og gående på tværs af Vemmeløsevej.

2 Økonomisk overslag

2.1 Enhedspriser

Det økonomiske overslag er baseret på erfaringsmæssige m2-priser for lignende entrepriser. Enhedspriserne er opjusteret i forhold til de kendte prisstigninger pr. ultimo 2021.

2.2 Belægninger, jordarbejde og afvanding

Der er regnet med en typisk stiopbygning med en koblingshøjde på 500 mm og knapt 10 cm asfalt samt tilhørende jordarbejde. På dette tidlige projektstade, er stien kun optegnet som linjeføring, og der er således ikke foretaget en egentlig jordberegning (om end en erfaringsmæssig pris for jordarbejder er inkluderet i m2-priserne).

I relation til afvanding er der i overslaget indeholdt udgifter til et langsgående, topslidset dræn samt sætning af en sandfangsbrønd pr. 100 m af hensyn til rensemuligheder.

Belysning er ikke indeholdt i overslaget som følge af driftsaftale med SK Forsyning.

Sweco
Morten Sejer Bjarndahl
Projektleder
mortensejer.bjarndahl@sweco.dk
Telefon direkte +45 4348 4534
Mobil +45 9137 7362

Ndr. Ringgade 70A
DK 4200 Slagelse
Denmark
Telefon +45 91 37 73 62
www.sweco.dk

Sweco Danmark A/S
CVR nr. 48233511
Reg. kontor København

2.3 Forhold ved eksisterende bassin

Syd for Vemmeløse passerer stien et bassin på vestlig side af Vemmeløsevej. Stien vurderes at passere tæt forbi bassinet, hvorfor der i overslaget er medtaget etablering af ca. 40 m støttemur mellem bassin og sti.

2.4 Arbejdsplads, trafikafvikling og uforudsete udgifter

Til dækning af udgifter til arbejdsplads og trafikale foranstaltninger er der overslagsmæssigt anvendt 15 %.

I overslaget afsættes samtidig en buffer på 30 % til dækning af uforudsete udgifter, blandt andet som følge af ukendte jordbundsforhold, omfang af eksisterende ledninger m.v.

2.5 Buffer for materialestigninger

I løbet af foråret 2022 er der sket en yderligere stigning i oliepriserne, hvilket berører alle arbejder, der omfatter materialeleverancer og tilsvarende bortkørsel af materialer.

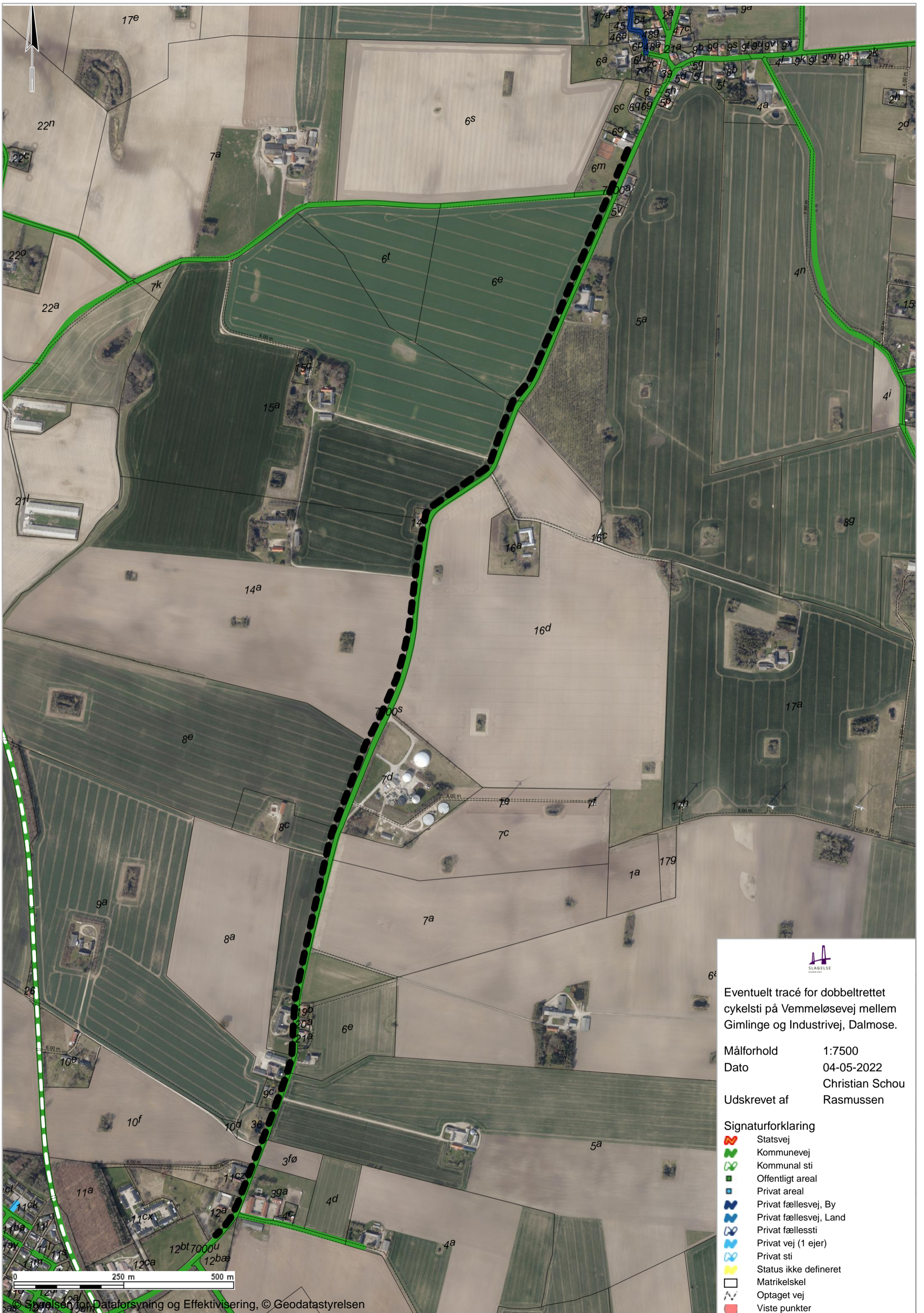
Af hensyn til ovenstående, nye prisstigninger (som endnu er så nyligt fremkomne ganske svære at generalisere), samt fremtidige prisstigninger – hvilket ligeledes er ganske svært at gisne om, ikke mindst som følge af begivenhederne i Ukraine – er der til bruttobudgettet tillagt en buffer til materialestigninger. Denne buffer er anslået til 30 % af netto-entreprenørudgifterne (således ekskl. udgifter til byggeplads, trafikafvikling og uforudsete udgifter).

2.6 Arealhvervelse

Der er regnet med 2 m arealerhvervelse bag stiens yderrabat, hvilket medfører behov for arealerhvervelse af i alt ca. 11.100 m² landbrugsjord og ca. 2300 m² haveareal. Der er forholdsmæssigt skelnet til arealerne af disse brugstyper ved skøn af den anvendte enhedspris til arealerhvervelse.

2.7 Anlægsoverslag

Arbejdsplads (15 %)		1.200.000
Jord- og belægningsarbejder	Ca. 6.900 m ² á 900,-/m ²	6.300.000
Afvanding	Ca. 2750 m á 600,-/m	1.650.000
Støttemur ved bassin	Ca. 40 m á 2000,-/m	100.000
Uforudsete udgifter (30 %)		2.450.000
Total, anlægsudgifter		11.700.000
Bygherreadministration	Ca. 7-8 % af anlægsudgift	900.000
Rådgivning	Ca. 10 % af anlægsudgift	1.200.000
Arealerhvervelse	Ca. 13.400 m ² á 110,-/m ²	1.500.000
Materialestigninger (30 %)		2.400.000
Total, bruttobudget		17.700.000



Eventuelt tracé for dobbeltrettet cykelsti på Vemmeløsevej mellem Gimlinge og Industrivej, Dalmose.

Målforhold 1:7500
 Dato 04-05-2022
 Christian Schou
 Udskrevet af Rasmussen

- Signaturforklaring**
- Statsvej
 - Kommunevej
 - Kommunal sti
 - Offentligt areal
 - Privat areal
 - Privat fællesvej, By
 - Privat fællesvej, Land
 - Privat fællessti
 - Privat vej (1 ejer)
 - Privat sti
 - Status ikke defineret
 - Matrikelskel
 - Optaget vej
 - Viste punkter

0 250 m 500 m