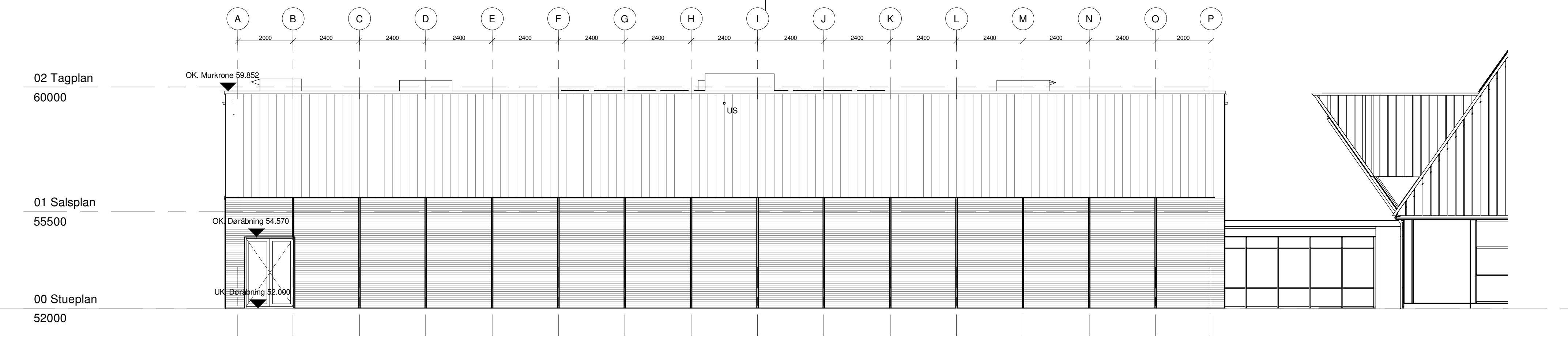


Facade mod nord

1 : 100



Facade mod syd

Signaturforklaring:

- Angiver fast vindue
- Angiver indadgående dør
- Angiver udadgående dør
- Angiver eksisterende teglstensfacade
- Angiver vandret stålfacadebeklædning
- Angiver lodret stålfacadebeklædning
- Angiver Alu / glas parti med emerlitglas
- Angiver Alu / glas parti med brandglas
- Angiver nødfløb/udspyr

Note:

Vinduer og døre udføres med farve:
RAL 9005
Glans 30

Sikkerhedsglas udføres iht. BR18 og BR18's vejledning om glasparker, glasflader og værn af glas i bygninger.

Sikkerhedsmarkering af glasparker og glasdøre iht. gældende norm.

- Alle adgangsdøre til det fri udføres således at de har fri lysnings bredde på min. 770 mm
- Alle interne døre i fællesveje udføres således at de har en fri lysnings bredde på min. 770 mm
- Alle konstruktionsopbygninger udføres iht. snittegninger, detaljer og fagbeskrivelse.
- Alle eksisterende vægge er ubenævnt.
- Alle ubenævnte mål er i mm.
- Alle mål skal kontrolleres på pladsen

- Koter er angivet som DVR90 koter

Rev. nr.	Dato	Beskrivelse	Tegn. af	Kontrl./Godk. af

Projektforslag

Nyt 50-m bassin
Slagelse svømmehal
Antvorskov Alle 133, 4200 Slagelse

Facader mod nord & syd

Center for Kommunale Ejendomme
Caspar Brands Plads 6
4220 Korsør

Tegn. af: MLA Mål: 1 : 100
Kontrl. af: JDU Dato: 2021-11-22
Godk. af: MSR Tegn. nr. CKE19.34-2_K01_H2_EX_N201
Projekt nr.: 21.8094 Rev. nr.

Sweco Architects	■ Arkitekt:	Papirfabrikken 24 8600 Silkeborg	T: +45 7024 1000 www.swecoarchitects.dk
	□ Ingeniør:	Skibhusvej 52A 5000 Odense C	T: +45 2240 9377 www.sweco.dk