

HVIDBOG

FOROFFENTLIGHEDSFASE 18. NOVEMBER – 2. DECEMBER 2022

LOKALPLAN NR. 1282

KOMMUNEPLANTILLÆG NR. 19

DAGLIGVAREBUTIK VED HOLBÆKVEJ,
SLAGELSE

HVAD ER EN HVIDBOG

Når Slagelse Kommune laver lokalplaner og kommuneplantillæg, har borgerne mulighed for at fremsende bemærkninger til indholdet. I forbindelse med lokalplanprocessen for Lokalplan 1282 og Kommuneplantillæg nr. 19 er der afholdt en foroffentlighedsfase forud for udarbejdelsen af planerne. I denne periode har interesserede borgere haft mulighed for at komme med idéer og kommentarer til planlægningen.

For at skabe overblik over tilbagemeldingerne, samler Slagelse Kommune de indkomne bemærkninger sammen i en hvidbog til foroffentlighedsfasen.

Bemærkningerne er gengivet på de næste sider i en forkortet version, men hovedbudskaberne er uændrede. Bemærkningernes fulde ordlyd ses bagest, hvor de er vedhæftet som bilag.

PLANFORSLAGET

Denne hvidbog vedrører Forslag til Lokalplan 1282 med tilhørende Kommuneplantillæg nr. 19, plan for ny dagligvarebutik ved Holbækvej i Slagelse. Planforslaget omfatter det område, som er markeret med sort på kortet til højre.

Planforslaget har været fremlagt i foroffentlighedsfase fra den 18. november 2022 til den 2. december 2022.

Slagelse Kommune har modtaget i alt 1 hørings svar inden for høringsfristen.



SLAGELSE NORD

OVERSIGT

Slagelse Kommune har rettidigt modtaget bemærkninger fra følgende afsendere:

1. Museum Vestsjælland v/ Helle Ålsbøl og Hugo Hvid Sørensen
Forten 10, 4300 Holbæk

SAMMENFATNING

Herunder er bemærkningerne gengivet i resumé og med Slagelse Kommunes kommentarer til bemærkningerne vist til venstre. Nummeret refererer til oversigten over afsendere.

SLAGELSE KOMMUNES KOMMENTARER:

Høringssvaret fra Museum Vestsjælland er den almindelige udtalelse ifm. Museumslovens § 23, som indsættes i lokalplanens redegørelse under afsnittet "Museumsloven".

Udtalelsen har derfor ikke givet anledning til ændringer i planlægningen.

RESUMÉ AF AFSENDERENS BEMÆRKNINGER TIL PLANFORSLAGET:

1. MUSEUM VESTSJÆLLAND V/ HELLE ÅLSBØL OG HUGO HVID SØRENSEN

Museum Vestsjælland beskriver den eksisterende bebyggelse i lokalplanområdet og anbefaler, at nedrivning af bebyggelsen foregår med genanvendelse for øje.

Museum Vestsjælland gør desuden kommunen opmærksom på, at der kan være bevaret væsentlig arkæologisk information i lokalplanområdet om landbebyggelse i middelalderen.

Heraf anbefaler Museum Vestsjælland, at bygherre indhenter museets udtalelse, jf. museumslovens § 25, forud for jord- og byggearbejder.

BILAG: BEMÆRKNINGERNE

Herefter følger bemærkningerne i deres fulde ordlyd. Rækkefølgen refererer til listen på side 3.



Slagelse kommune, Plan
plan@slagelse.dk; ebkus@slagelse.dk

Holbæk d. 28-11-2022
J.nr. MVE.P01582

Udtalelse om kulturhistoriske interesser til lokalplanforarbejde u. nr. - dagligvarebutik på Holbækvej, Slagelse i henhold til museumsloven §23.

Museum Vestsjælland har modtaget høring af lokalplanforarbejdet og har gennemgået sagen.

Nyere tids interesser:

På planarealet, Holbækvej 20, del af matr. 163, Slagelse købstadsjorder, ses en gård, der ifølge FBB er fra 1900. Original 1 kort fra 1798 viser ingen bebyggelse. Høje målebordskort 1842-1899 viser bebyggelse samme sted som i dag. Historiske fotos fra "DK set fra luften" viser en traditionel gård med hoveddør og bislag placeret i den sydlige længe. Desuden sprossede ruder, stuehus med tegl, øvrige længer med tag af plade.

Bebyggelsen består i dag af en grundmuret og sammenhængende 3-længet gård med nyere 2-fags vinduer, buede støbejernsstadlvinduer, tandsnitsgesims og nyere tegltag. Udlængen har staldvinduer i støbejern og nyt tag af bølget plade.

Beliggenheden har i dag meget trafik til to sider og står ikke synligt i forbindelse med andre landlige bebyggelser. Mod nord-øst ad Bakkevej ligger dog en del forskellige husmandshuse fra omtrent samme tid. Eventuel nedrivning bør foregå med genanvendelse for øje. Murværk opført før 1960 er muret i kalkmørtel, der kan adskilles.

Arkæologi/jordfund:

Vores kontrol i arkiver og kort viser, at der på områdets sydlige del findes registrering af "Gadekier" på Rytterdistriktskort fra ca. 1760. Der er formentlig tale om en overlevering af stedsbetegnelse fra en nu nedlagt landsby på Slagelses markjorder, hvori flere mindre landsbyer blev inddraget og hvoraf to formentlig er identificeret ved arkæologiske undersøgelser. Vi kender ikke udstrækningen af landsbyen her. Ved Omfartsvejen er dog under anlæggelsen konstateret grøfter, der evt. kan stamme fra tofteskel eller lignende i landsby hér.

Selvom arealet er lille, kan der derfor hér være bevaret væsentlig arkæologisk information om landbebyggelse i middelalderen på stedet.

Vi anbefaler bygherre at indhente udtalelse jf. museumslovens §25 i god tid før jordarbejder og byggeri for at undgå uplanlagte udgifter og forsinkelser ved standsninger p.g.a. arkæologiske fund.

Før jordarbejder har **bygherre**/entreprenør altid mulighed for at indhente det arkæologisk ansvarlige museums udtalelse om arkæologiske interesser, jf. museumslovens § 25.

Herved har **bygherre og entreprenør** de bedste muligheder for at **undgå uplanlagt standsning** af anlægsarbejdet og **undgå udgifter til arkæologisk undersøgelse** jf. museumslovens § 27.

Hvis museet i sin udtalelse vurderer, at der ikke findes væsentlige arkæologiske bevaringsinteresser på arealet, så skal evt. udgifter til nødvendig arkæologisk undersøgelse betales af Kulturministeren jf. museumslovens § 27 stk. 5.

En udtalelse fritager ikke bygherre/entreprenør fra forpligtelsen til at standse anlægsarbejdet og underrette museet, hvis arkæologiske levn påtræffes, men den fritager bygherre for udgifterne til en arkæologisk undersøgelse.

Vi erindrer om, at kommune/byråd jf. museumslovens § 24 stk. 2 er forpligtet til at orientere bygherre/ejer om indholdet af museumslovens § 25-27 senest ved udstedelse af byggetilladelse.

Har De spørgsmål, er De velkommen til at henvende Dem til museet.

Med venlig hilsen

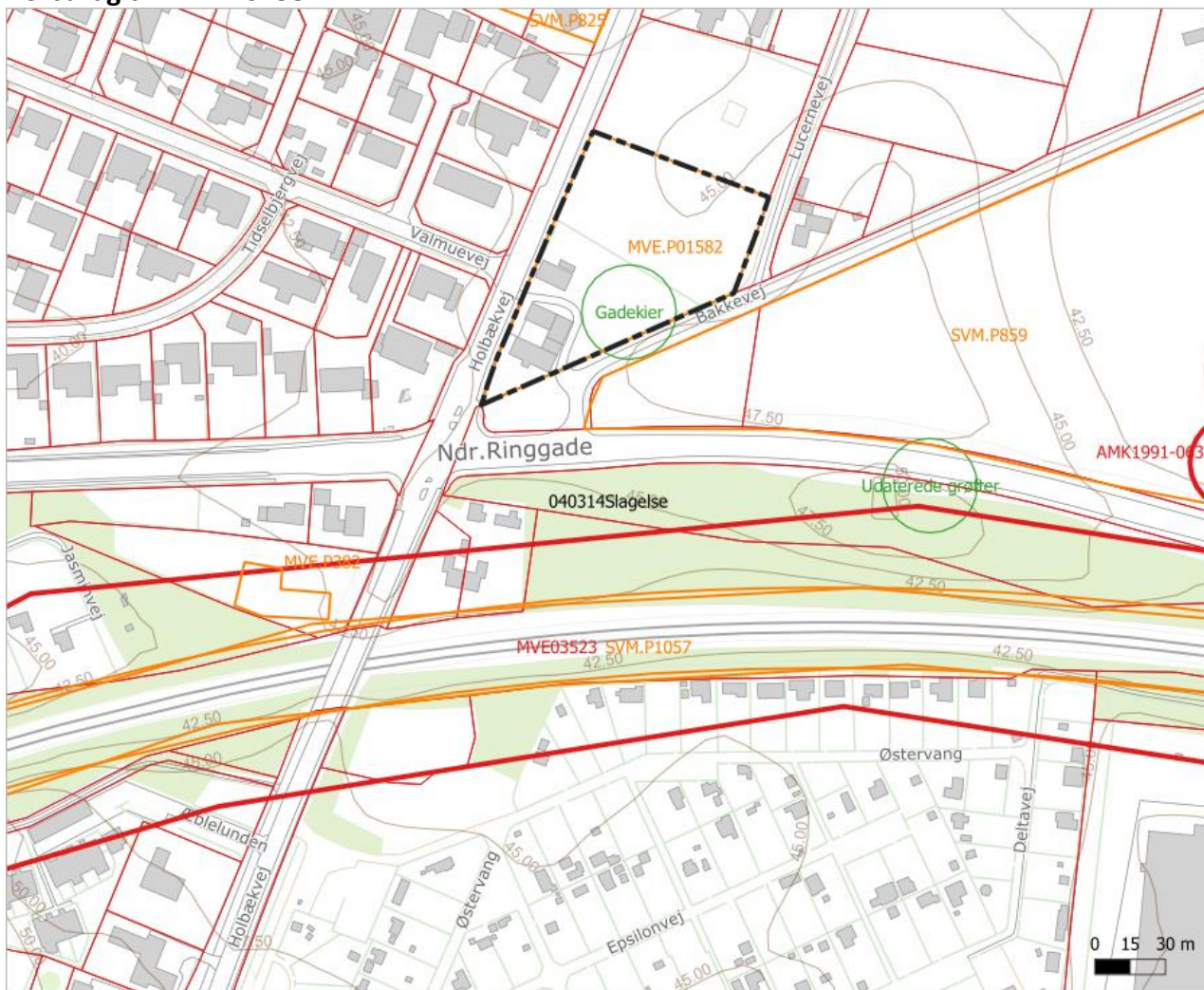
Helle Ålsbøl








Museumsinspektør, nyere tid

Hugo Hvid Sørensen

Museumsinspektør, arkæologi

Kortbilag til MVE.P01582



-  Sagsareal
- Plansager
 -  MVE_Plansager
 -  SVMplansager
- Museumssager
 -  Mvesager
 -  GamleSager
- Viden_U_Journal
 -  DiverseViden
- Fund og Fortidsminder
 - public:fundogfortidsminder_punkt_ikkefredet
 -  Stenalder

Sagsareal (sort, stiplet omramning).

Registrerede fortidsminder og arkæologiske interesser jf. signaturforklaring.

Baggrundskort: Sagsbehandlingskort-basis med matrikelgrænser (aktuelt: 18-11-2022) Kortdata fra Styrelsen for Dataforsyning og Effektivisering.



Holbækvej 20, 1950. Foto: DK set fra luften.