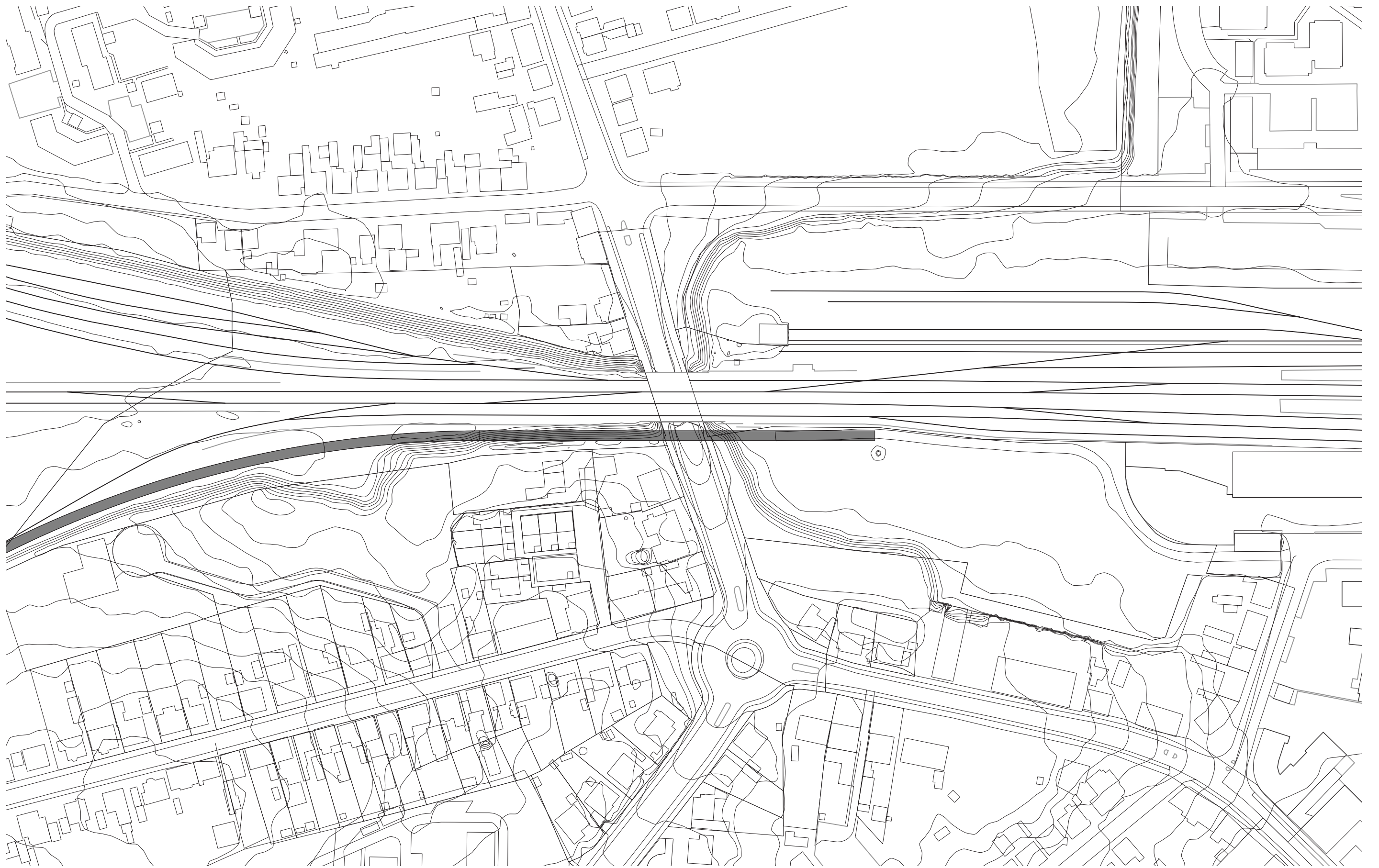


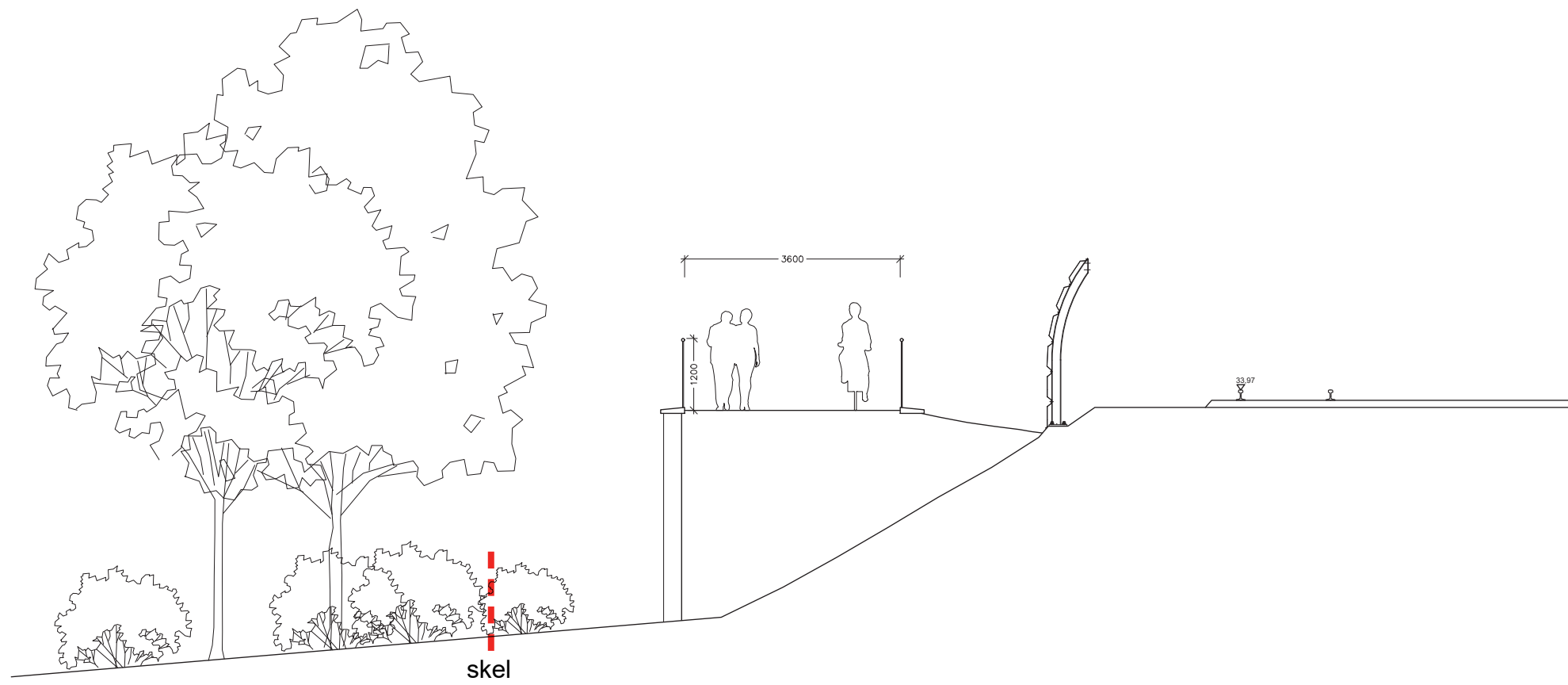
FODSPORET
SKITSEBOG 03
20180830

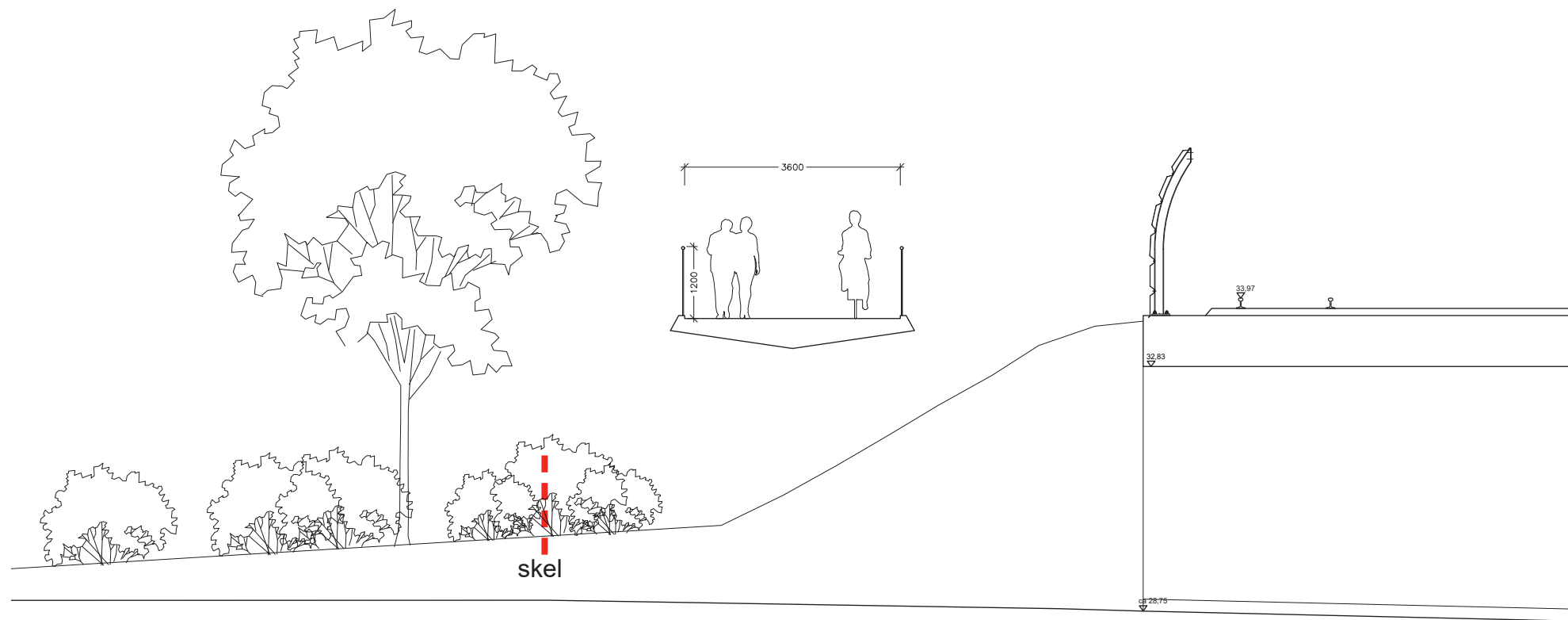
FODSPORET
SKITSEBOG 03











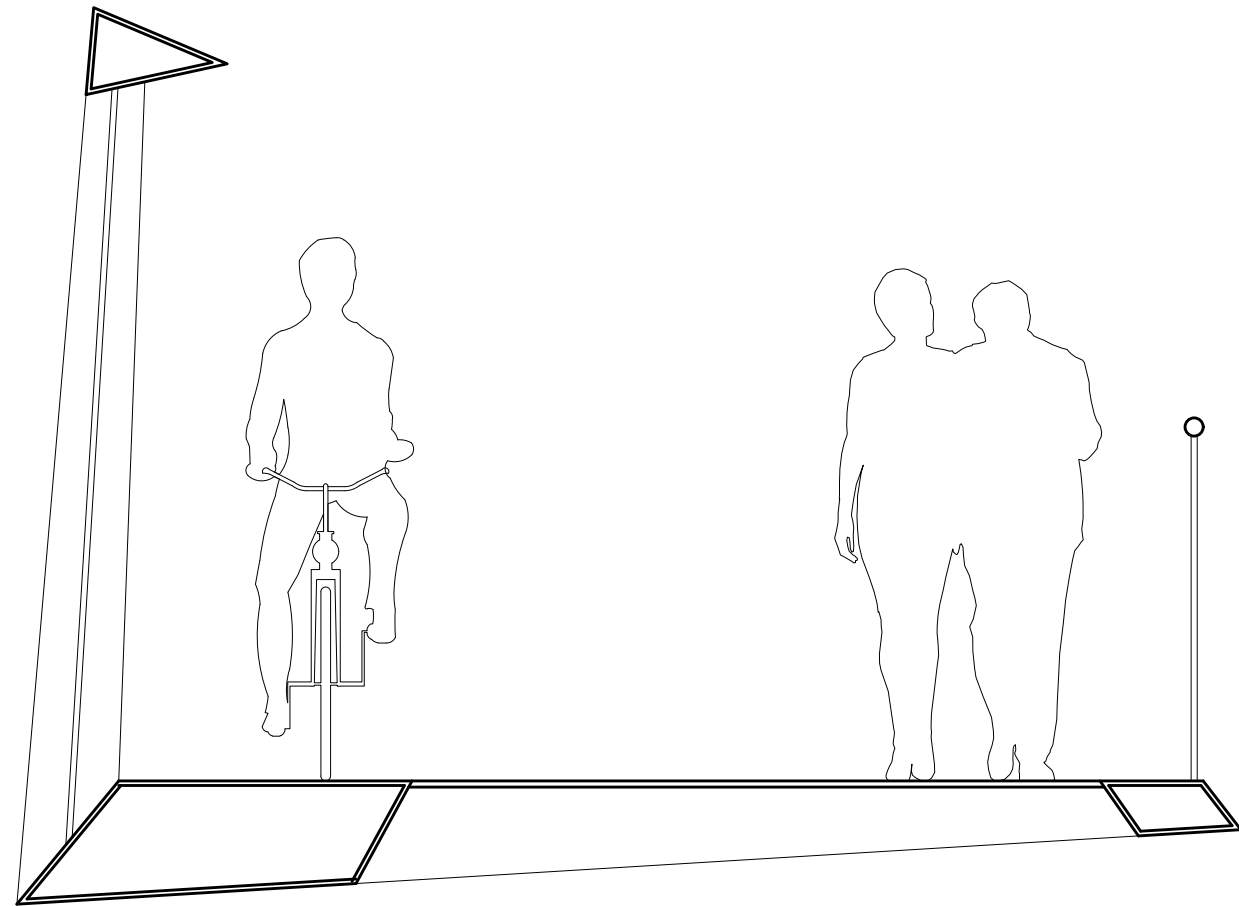


SKITSE 02

ENSIDIG GITTERDRAGER

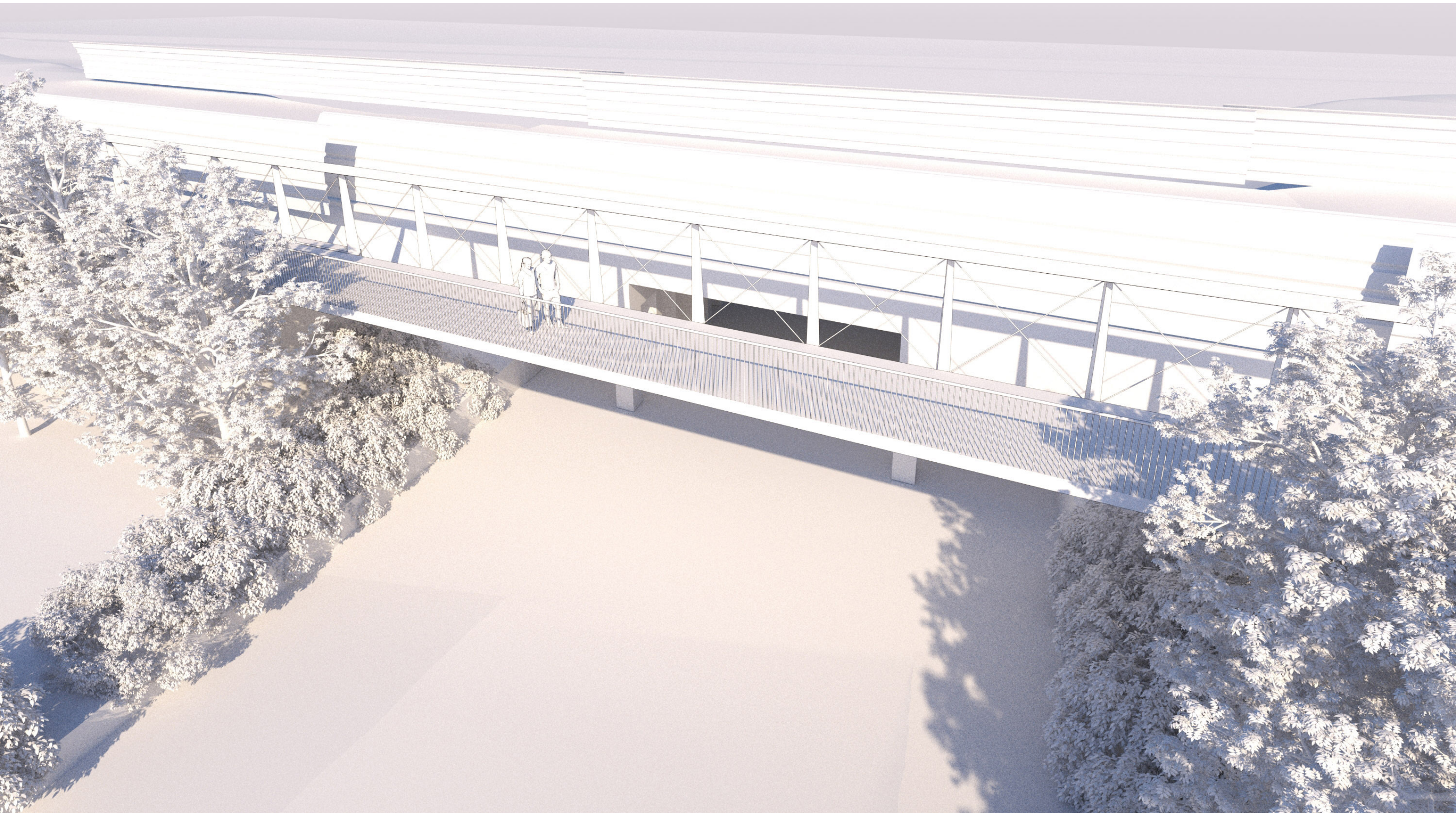
- + BÆRENDE KONSTRUKTION LIGGER OVER BRO OG GIVER DERMED STØRRE FRITRUM UNDER BRO.**
- + BÆRENDE KONSTRUKTION HAR EN HØJDE/STØRRELSE SOM KAN "MATCHE" EKSISTERENDE STØJSKÆRM.**
- + KONSTRUKTION GIVER OPLEVELSE FOR BRUGERE PÅ BROEN.**

- UNDERSIDE AF BRO ER MINDRE INTERESSANT FOR TRAFIKANTER PÅ VEJ.**
- BROENS HORIZONTAL UDTRYK FORHOLDER SIG IKKE TIL EKSISTERENDE BROS ÅBNINGER I FORSKELLIG HØJDE.**







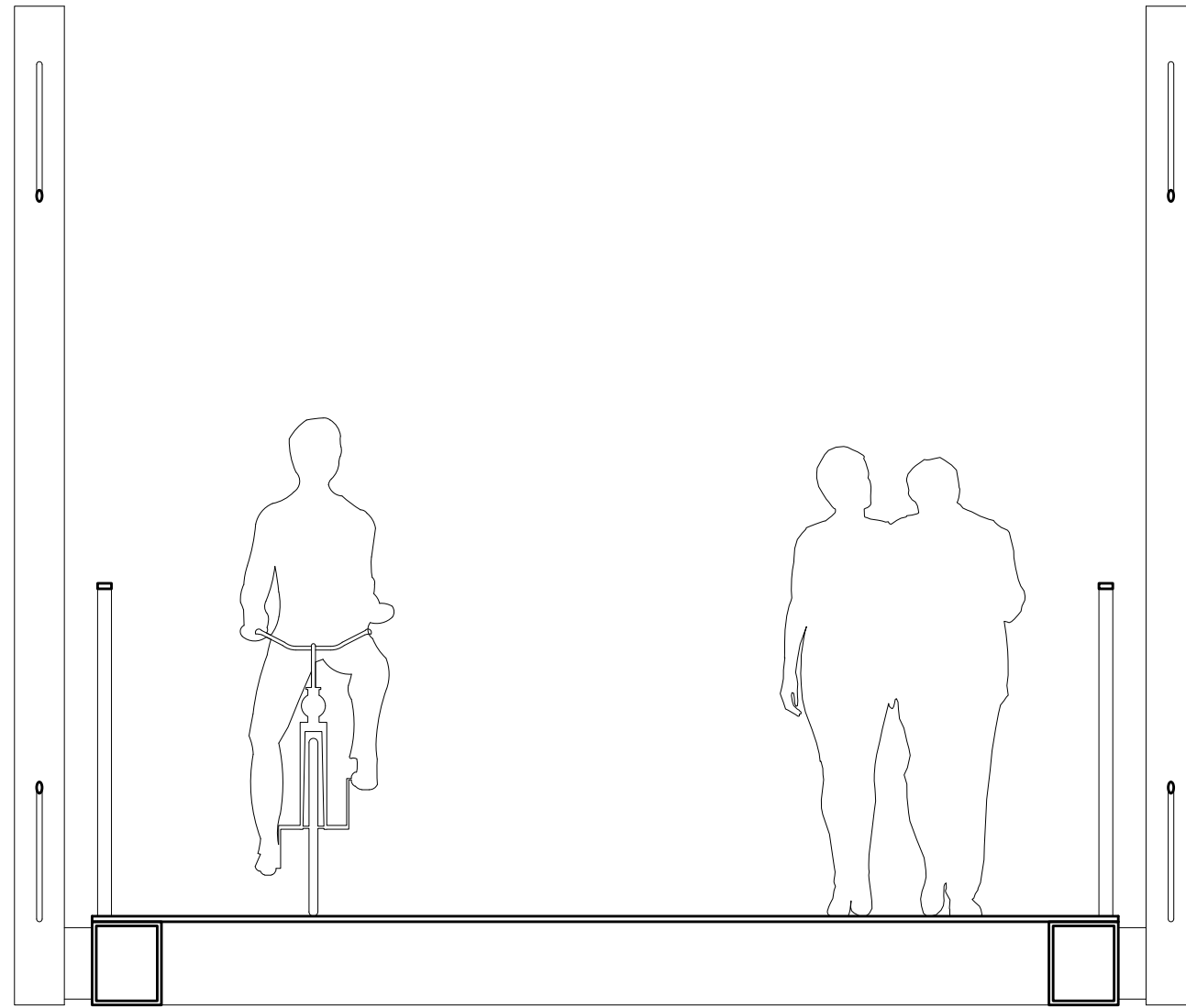


SKITSE 04

FINK TRUSS

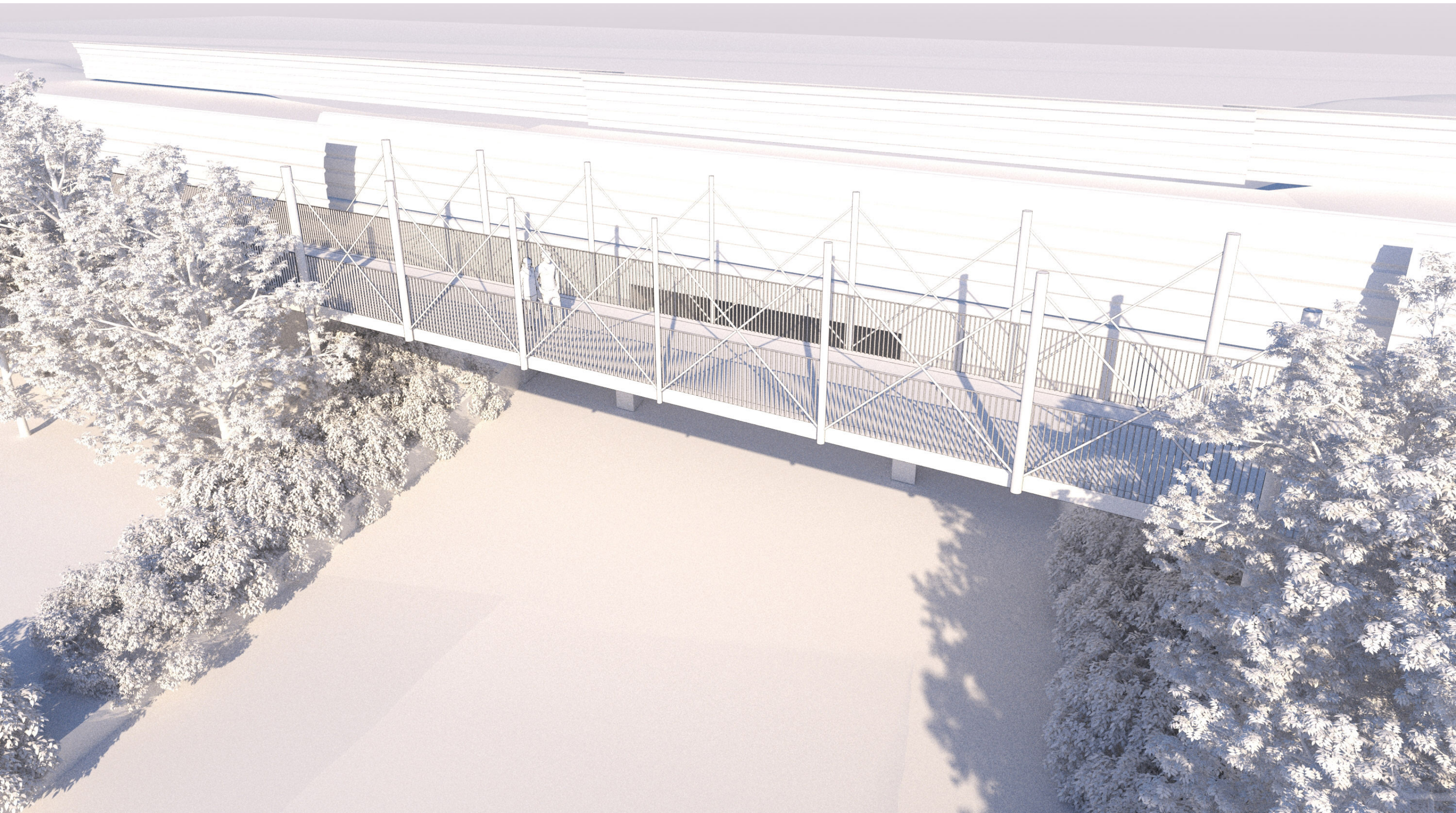
- + BÆRENDE KONSTRUKTION LIGGER OVER BRO OG GIVER DERMED STØRRE FRITRUM UNDER BRO.**
- + BÆRENDE KONSTRUKTION HAR EN HØJDE/STØRRELSE SOM KAN "MATCHE" EKSISTERENDE STØJSKÆRM.**
- + KONSTRUKTION GIVER OPLEVELSE FOR BRUGERE PÅ BROEN.**
- + SJÆLDEN BROTYPE I DANMARK OG RESTEN AF VERDEN.**

- KONSTRUKTION FYLDER VISUELT MEGET PÅ ET STED, HVOR DER I FORVEJEN SKER MANGE TING.**
- UNDERSIDE AF BRO ER MINDRE INTERESSANT FOR TRAFFIKANTER PÅ VEJ.**
- BROENS HORIZONTAL UDTRYK FORHOLDER SIG IKKE TIL EKSISTERENDE BROS ÅBNINGER I FORSKELLIG HØJDE.**
- BÆRENDE KONSTRUKTION HAR LIDT GAMMELDAGS UDTRYK.**





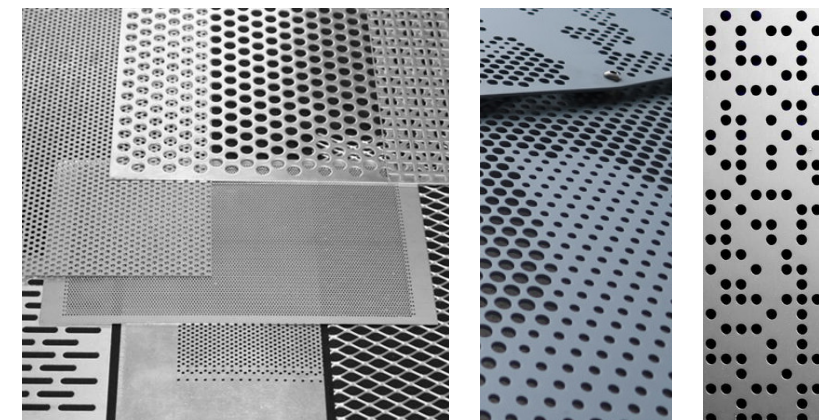


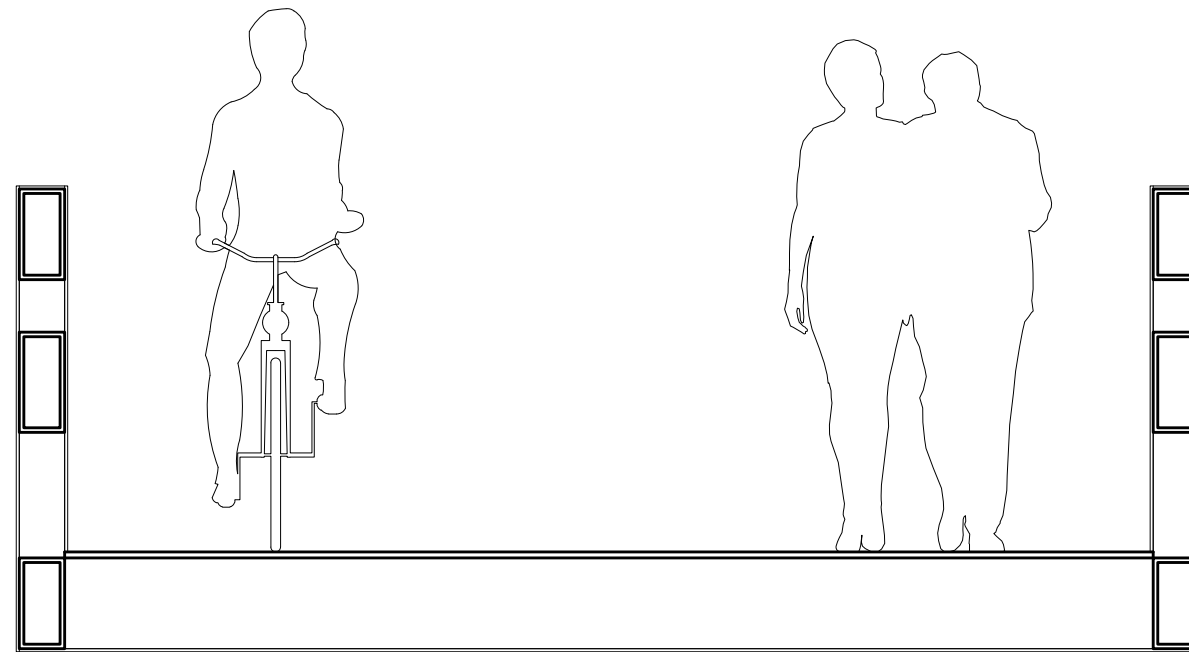


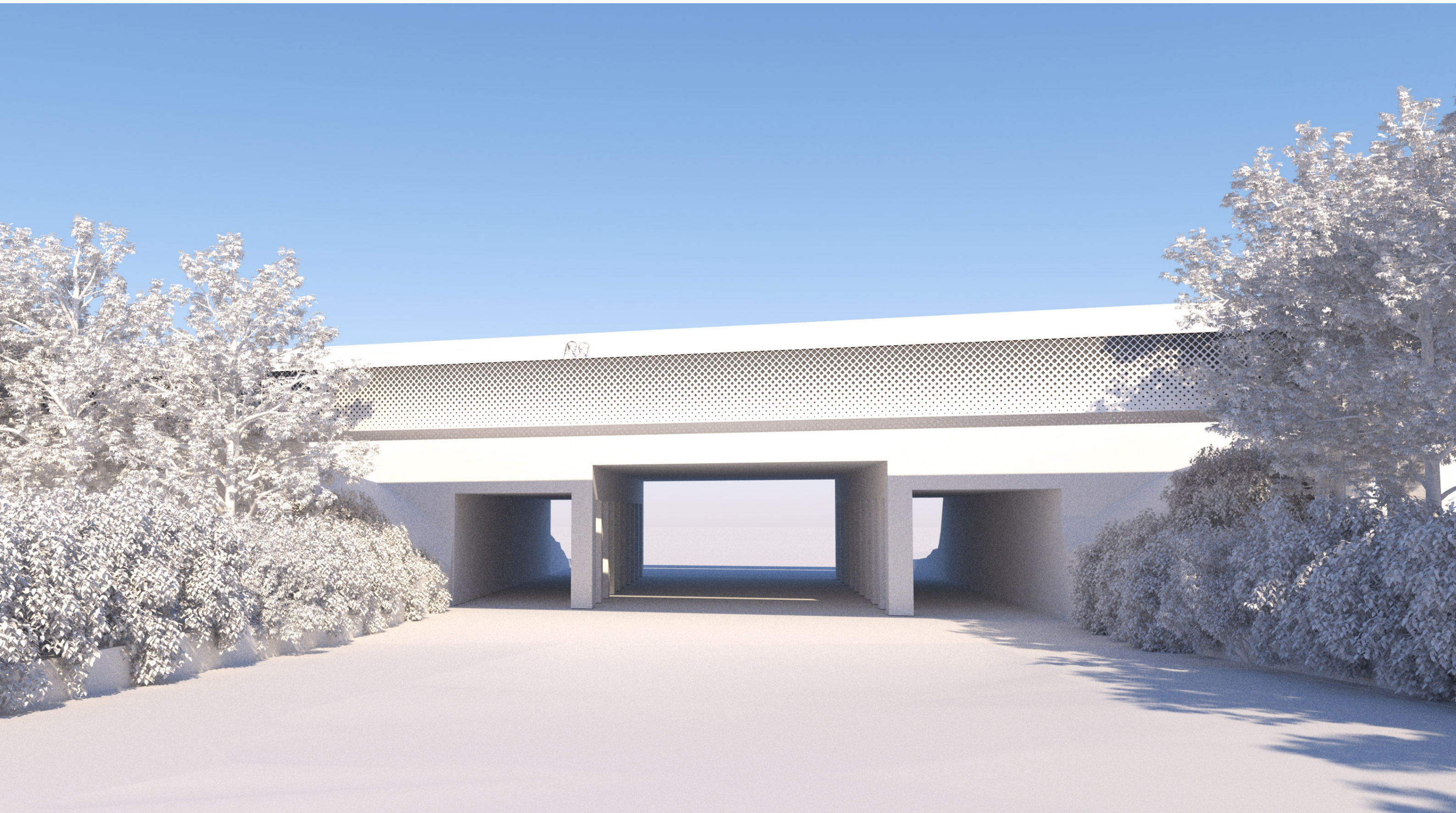
SKITSE 05

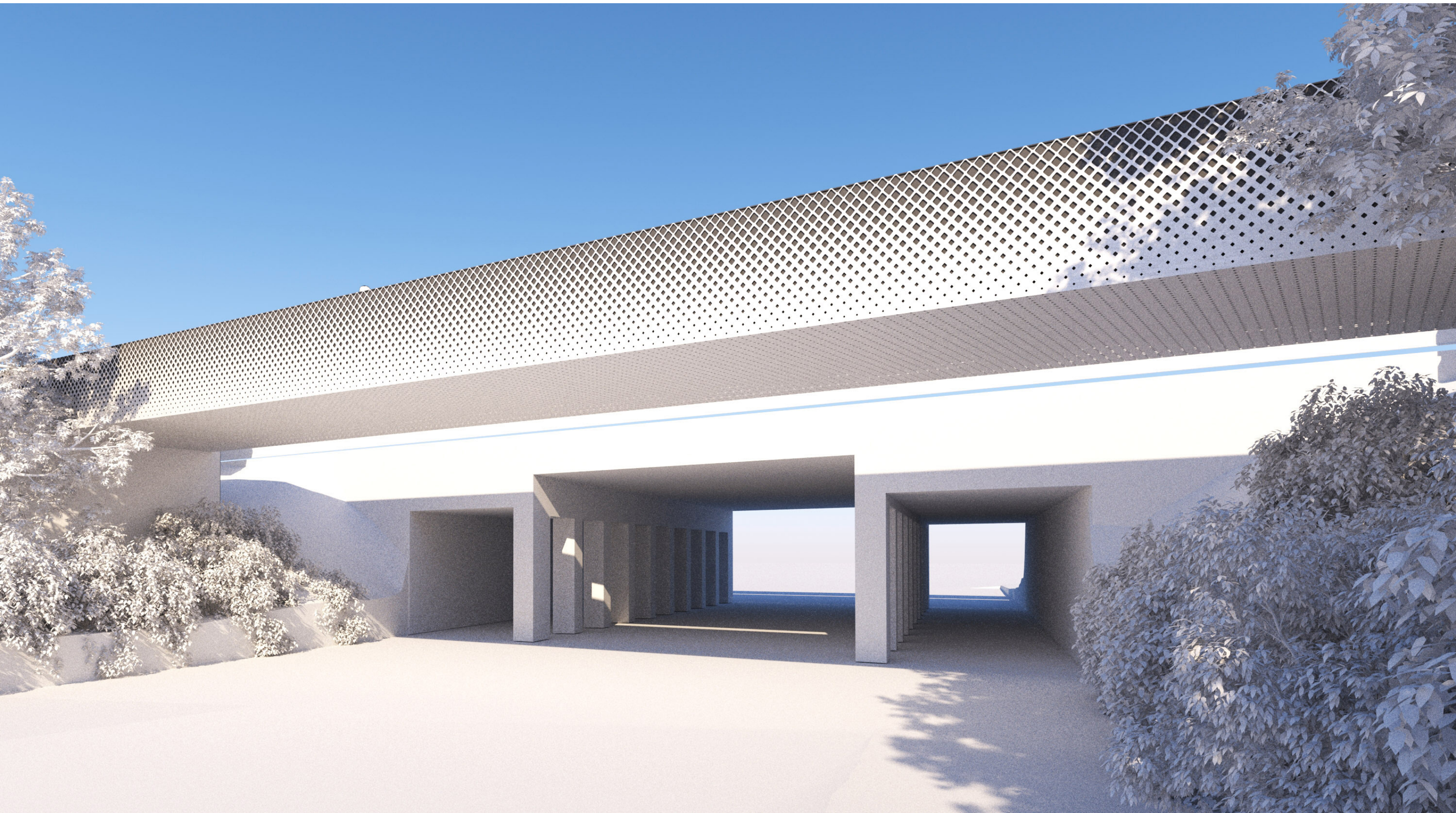
GITTERDRAGER MED BEKLÆDNING

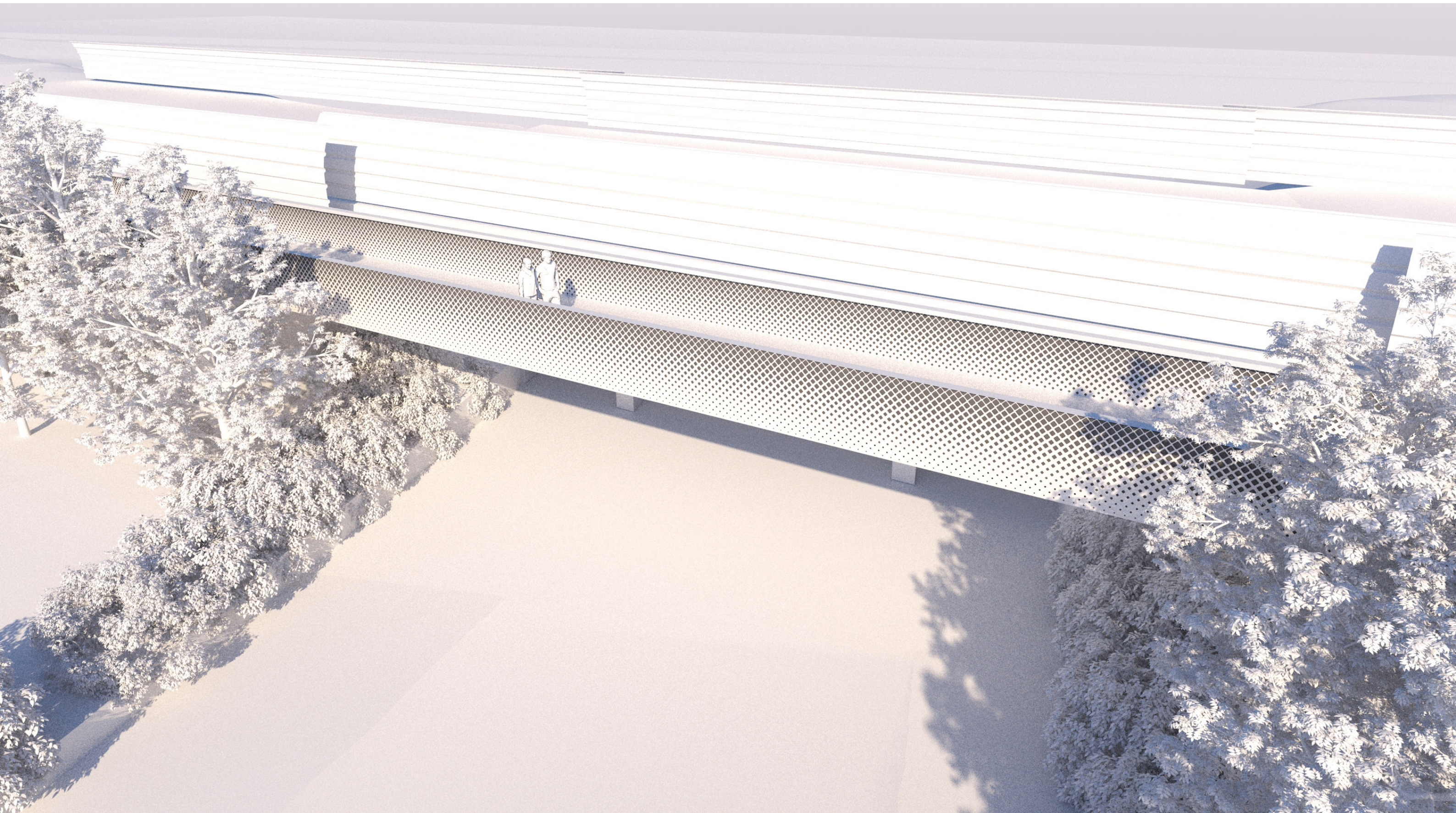
- + BÆRENDE KONSTRUKTION LIGGER OVER BRO OG GIVER DERMED STØRRE FRITRUM UNDER BRO.
- + BEKLÆDNING GIVER OPLEVELSE FOR BRUGERE PÅ BROEN.
- + KONVENTIONEL LØSNING SOM PGA BELÆDNING KAN FÅ ET HELT UNIKT UDTRYK.
- STØRRE LUKKEDE FLADER INDBYDER MULIGVIS TIL GRAFFITTI.
- LUKKET FORNEMMELSE FOR BRUGERE PÅ BROEN.
- BROENS HORIZONTAL UDTRYK FORHOLDER SIG IKKE TIL EKSISTERENDE BROS ÅBNINGER I FORSKELLIG HØJDE.









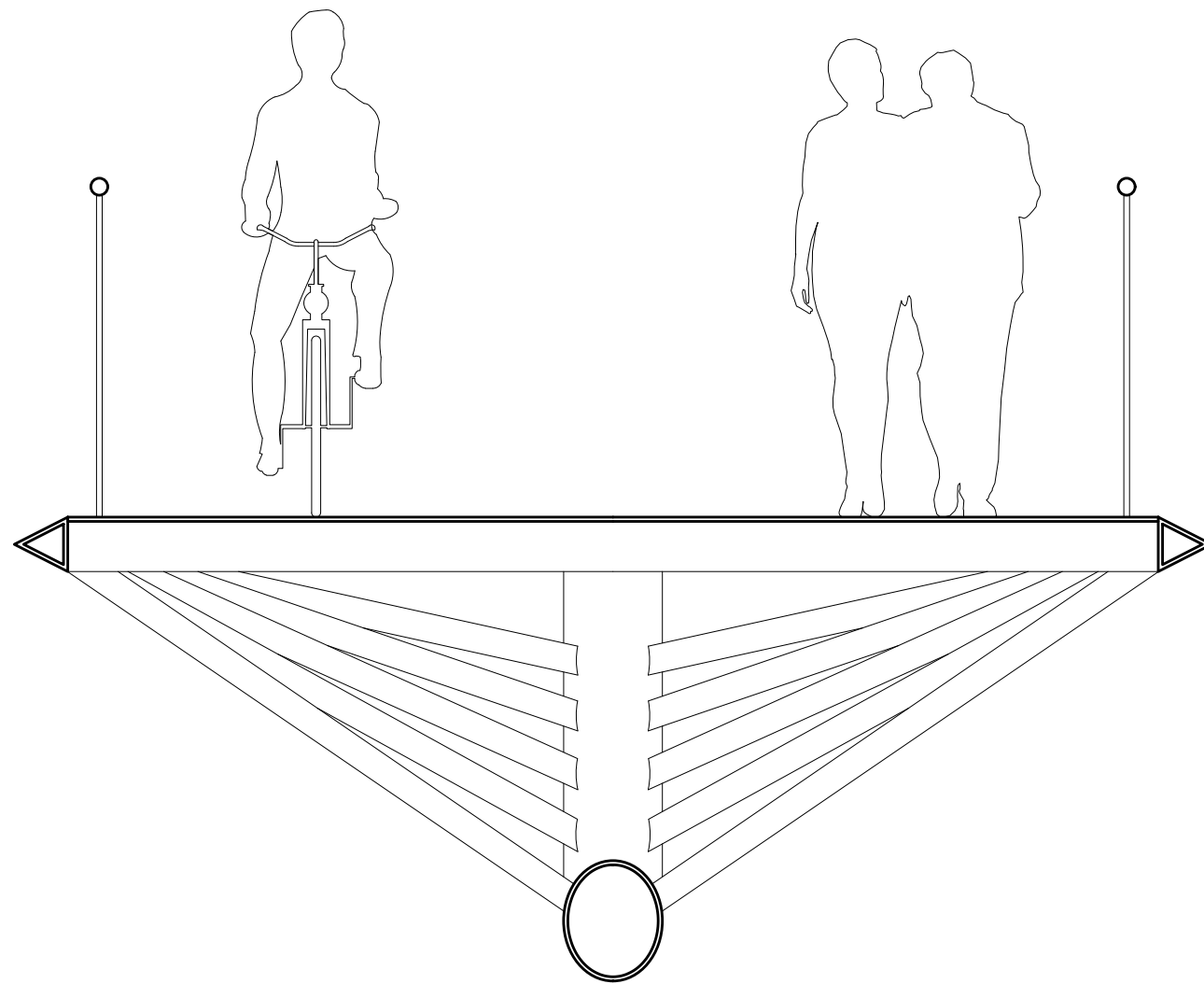


SKITSE 06

BUEBRO

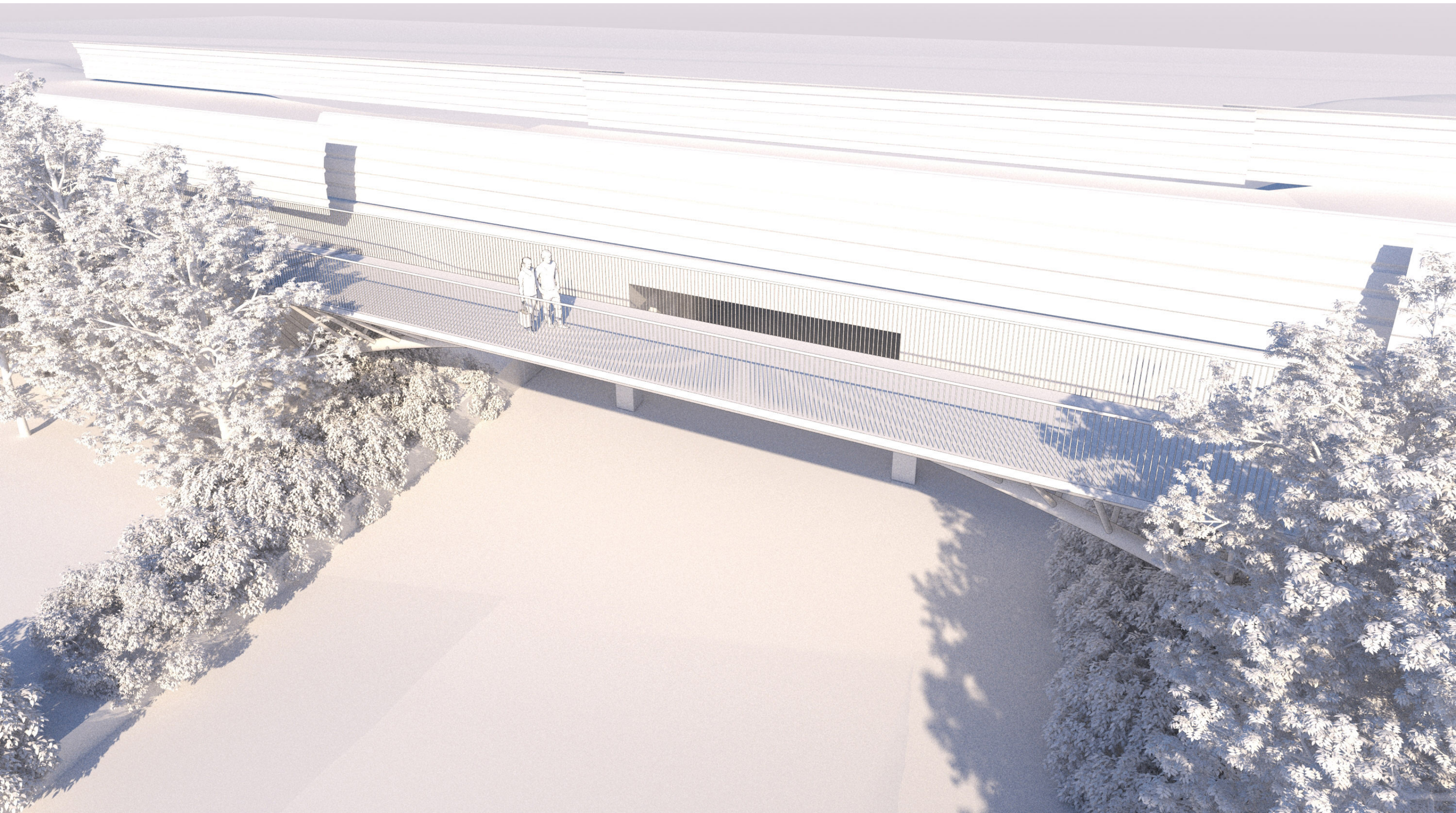
- + ELEGANT OG HARMONISK LØSNING, SOM INDRAMMER STEDET.**
- + BUENS GEOMETRI FORHOLDER SIG TIL OG SPILLER MED PÅ EKSISTERENDE BROS ÅBNINGER I FORSKELLIG HØJDE.**
- + UNDERSIDE AF BRO ER INTERESSANT FOR TRAFFIKANTER PÅ VEJ.**

- GØR IKKE MEGET VÆSEN AF SIG FOR BRUGERE PÅ BROEN.









SKITSE 08

BUEBRO

- + ELEGANT OG HARMONISK LØSNING, SOM INDRAMMER STEDET.**
- + BUENS GEOMETRI FORHOLDER SIG TIL OG SPILLER MED PÅ EKSISTERENDE BROS ÅBNINGER I FORSKELLIG HØJDE.**
- + MÆNGDEN AF LODRETTE "STRUTS" PÅ UNDERSIDE DANNER EN DOBBELTKRUM FORM OG GØR UNDERSIDE AF BROEN INTERESSANT FOR TRAFFIKANTER PÅ VEJ.**

- GØR IKKE NOGET VÆSEN AF SIG FOR BRUGERE PÅ BROEN.

