



Udvalget for Specialiserede Borgerindsatser

Onsdag den 15. september 2021

Unge i projektet

Unge	Forventet antal unge jf. projektansøgningen	Reelt antal unge i projektet
Unge under 18	5	5
Unge hjemløse mellem 18 - 24	23	34
Unge i risiko for hjemløshed mellem 14 – 24	10*	22
I alt	38	61

* Forventning: mellem 10 og 17

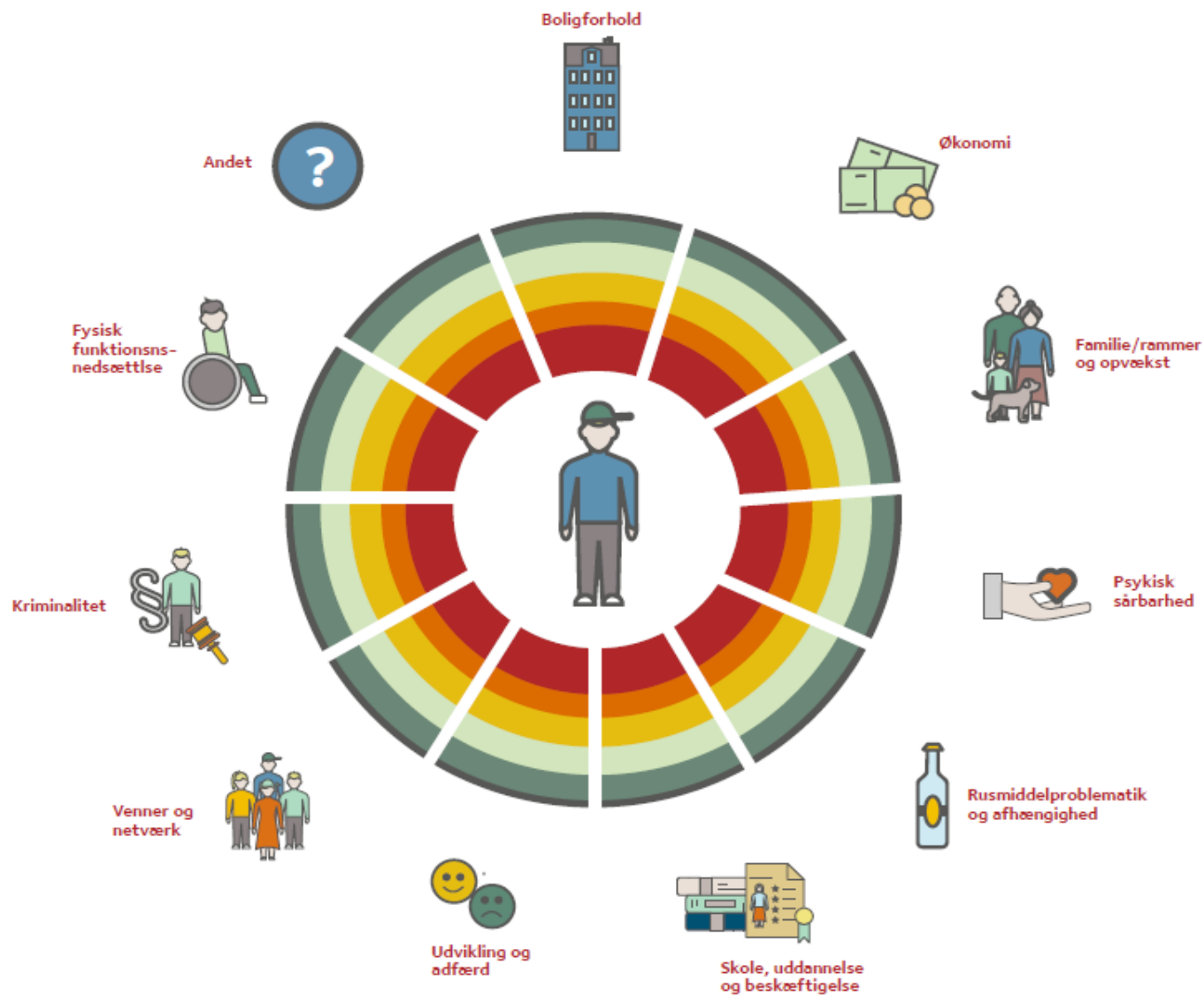


Slagelse Kommune
Projekt En Ny Start

15 unge er i gang pt.:

- 5 ICM
- 2 CTI (+ én på vej)
- 8 anden støtte

46 er positivt afsluttede (= unge der har fået støtte, men ikke i form af CTI og ICM)



Slagelse Kommune
Projekt En Ny Start

Opsporingscirklen/ målgruppen

1. Stort støttebehov (ICM/CTI)
2. Støttebehov (anden støtte)
3. Mindre støttebehov ("En hånd i ryggen")

Case



Slagelse Kommune
Projekt En Ny Start

Boligforhold:

Hjemløs



Boligforhold

Økonomi:

Usikker økonomisk situation på grund af manglende fremmøde i skole.



Økonomi

Familie/rammer og opvækst:

Forældre er bange og utrygge ved ham og ønsker derfor mindst mulig kontakt.



Familie/rammer og opvækst



Psykisk behov

Rusmiddelproblematik og afhængighed:

Ung stofbruger, beskrevet med grå og indfalden hud, dårlig somatik.



Rusmiddelproblematik og afhængighed

Skole, uddannelse og beskæftigelse:

Under uddannelse som ikke fastholdes trods fastholdelseskonsulent. Er startet op for 3. gang.



Skole, uddannelse og beskæftigelse



Udvikling og adfærd



Netværk og venner



Kriminalitet



Fysisk funktionsnedsættelse



Andet:

Uden indsigt i systemets krav.



Andet

Kriminalitet:

Dom for personfarlig kriminalitet.

Udvikling og adfærd:

Med opvækst i anderledes rammer som medfører umodenhed ift. alder.

Status/fokusområder på projektet

– VIVES evaluering

1. Styrket boligindsats

- Flere billige boliger - i de "grønne" områder
- Let adgang til studieboliger – uanset uddannelsesstatus
- Startboliger?

2. Helhedsorienteret samarbejde

- Fremtidig organisering

3. Flere CTI/ICM-forløb



Slagelse Kommune

Projekt En Ny Start

Mangel på boliger for ungemålgruppen pt.: 4

- Et antal unge har fravalgt samarbejdet på grund af mangel på boliger
- Styrket fokus på de unge på grund af projektet
- Bruger dispensationsretten til studieboliger
- Tæt samarbejde om målgruppen med R&U, UU, Ungehuset, Perron 3

Overvejelser i forhold til forankring



Slagelse Kommune

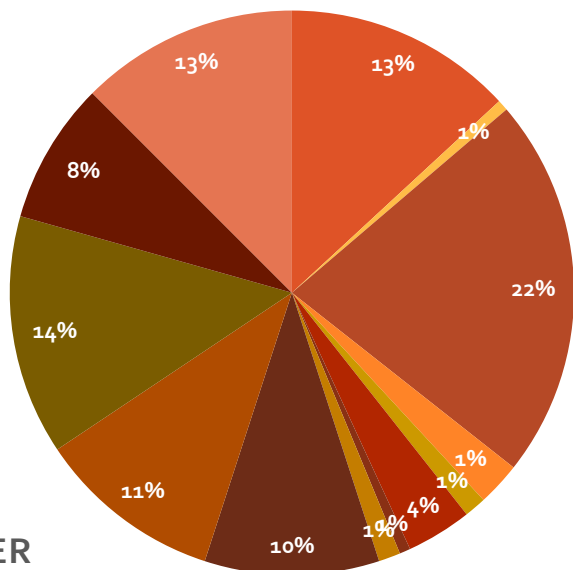
Projekt En Ny Start

- Organisering efter projektperioden?
- Den opsøgende indsats efter projektperioden?
- De forebyggende, koncentrerede forløb efter projektperioden?
- De forebyggende, længerevarende forløb efter projektperioden?
- Den forebyggende "hånd i ryggen"?
- Visitation efter projektperioden? Til CTI/ICM + forebyggende forløb?
- Boligmangelgruppe/hjemløsetælling efter projektperioden?

Spørgsmål

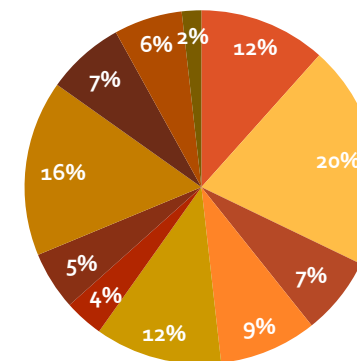
PROBLEMATIK

- Familielationer
- Jagtet af miljøet
- Psykisk lidende - udredt
- Økonomi
- Funktionelt hjemløs
- Kriminalitet
- Psykisk lidende - ikke udredt
- Hjemløs
- Ludomani
- Rusmidler
- Ingen familie
- Overgang til egen bolig
- Skole/uddannelse



OPVÆKST

- Anbragt
- Kernefamilie
- Mange skift - skole
- Psykisk udfordret familie
- Vold - fysisk
- Somatisk skade
- Alvorlige livsbegivenheder i nærmeste familie
- Mange skift - bolig
- Mange skift - plejefamilie
- Rusmidler
- Vold - psykisk

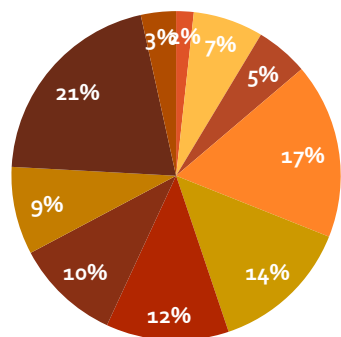


VISITERET/AFSLUTTET TIL

- CBU
- CTI
- Fokus/mentor
- Igangværende
- Psykatri
- §85
- Ikke målgruppen
- Eget hjem efter kort forløb med brobygning
- §107
- Vejledning til systemet
- ICM
- Fraflyttet kommunen
- Ønsker ikke hjælp
- §110
- Kontakt ophørt
- Fængslet

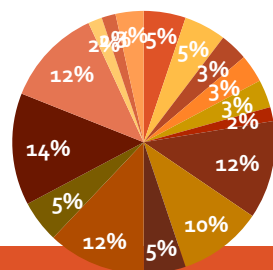
ALDER

- 14 år
- 17 år
- 18 år
- 19 år
- 20 år
- 21 år
- 22 år
- 23 år
- 24 år
- Ukendt



HENVENDELSE FRA

- CBU
- Læge
- Toften §85
- UU
- CHP
- Perron 3
- Toften §99
- Varmestuen
- Familie
- Psykiatrien
- Toften §110
- Venner
- FGU
- Selvhenvender
- Ungehuset
- Mentor



BORGERFORDDELING

- Grøn (14-24 år risiko)
- Gul (18-24 år hjemløs)
- Rød (14-18 år)

