

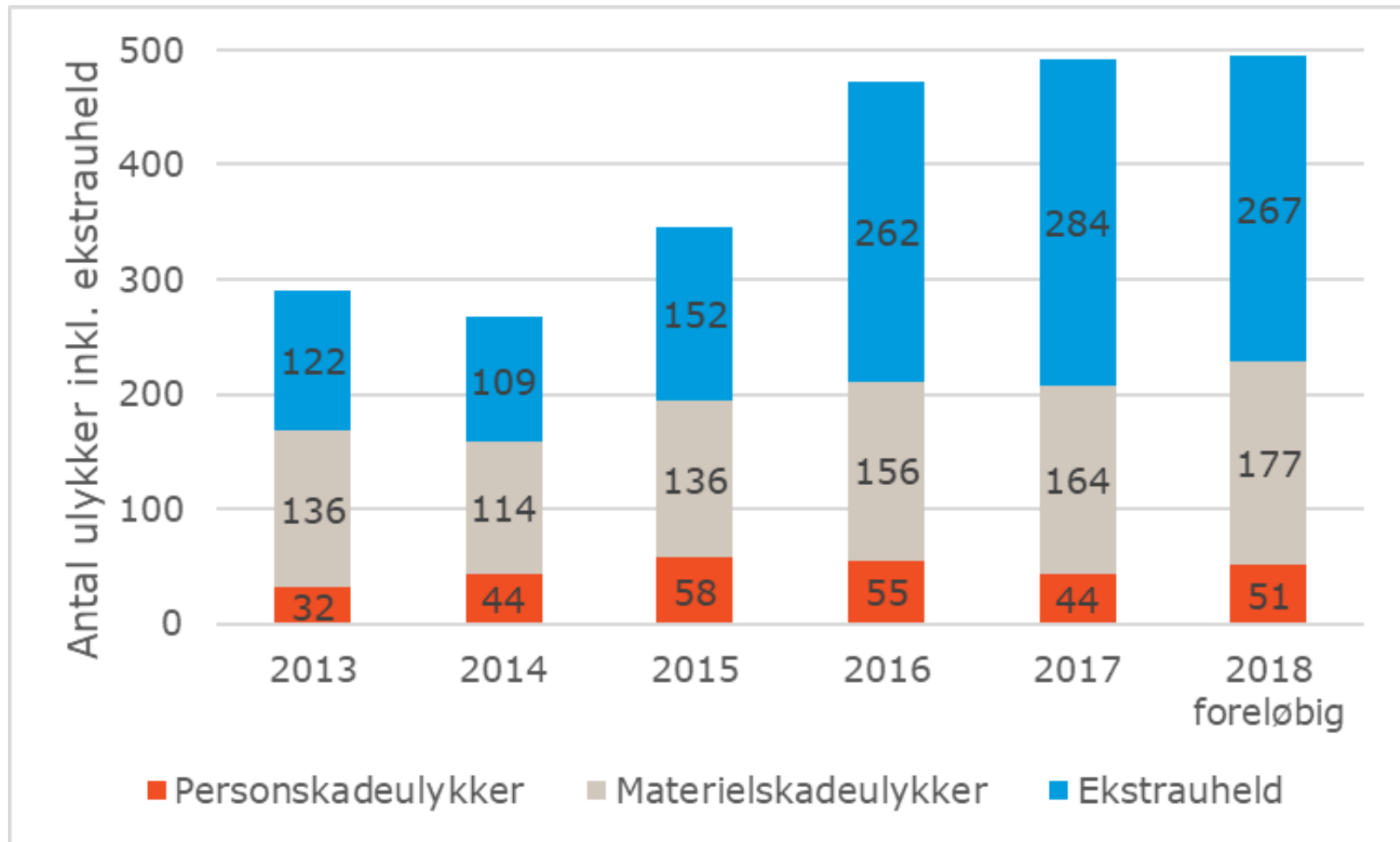
Slagelse Trafiksikkerhedsplan

Slagelse trafiksikkerhedsudvalg
10. april 2019

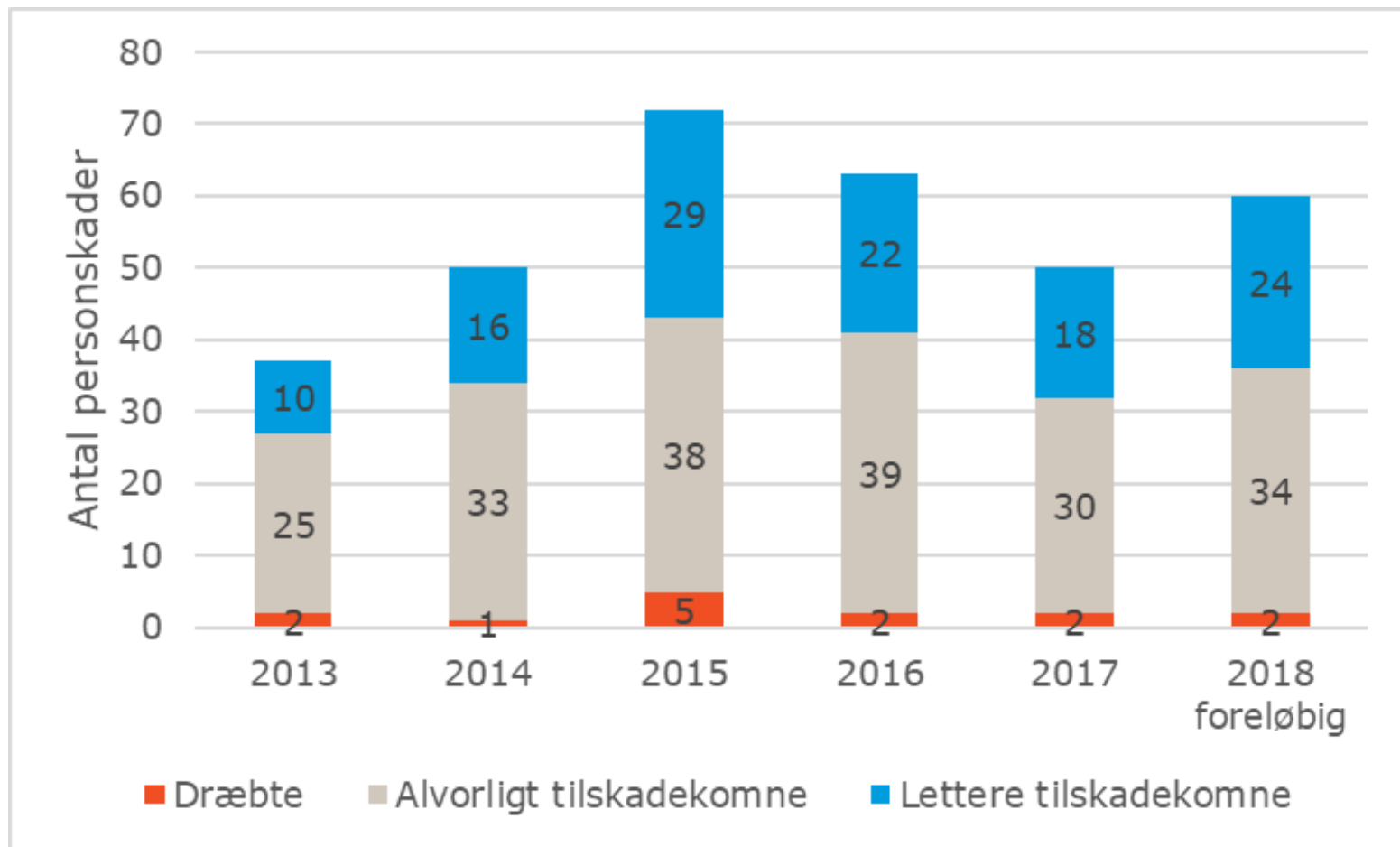
Lárus Ágústsson og Bibi Koldtoft
COWI



Uheldsanalyse 2019, halvvejsevaluering Status for trafikulykker 2013 – 2018

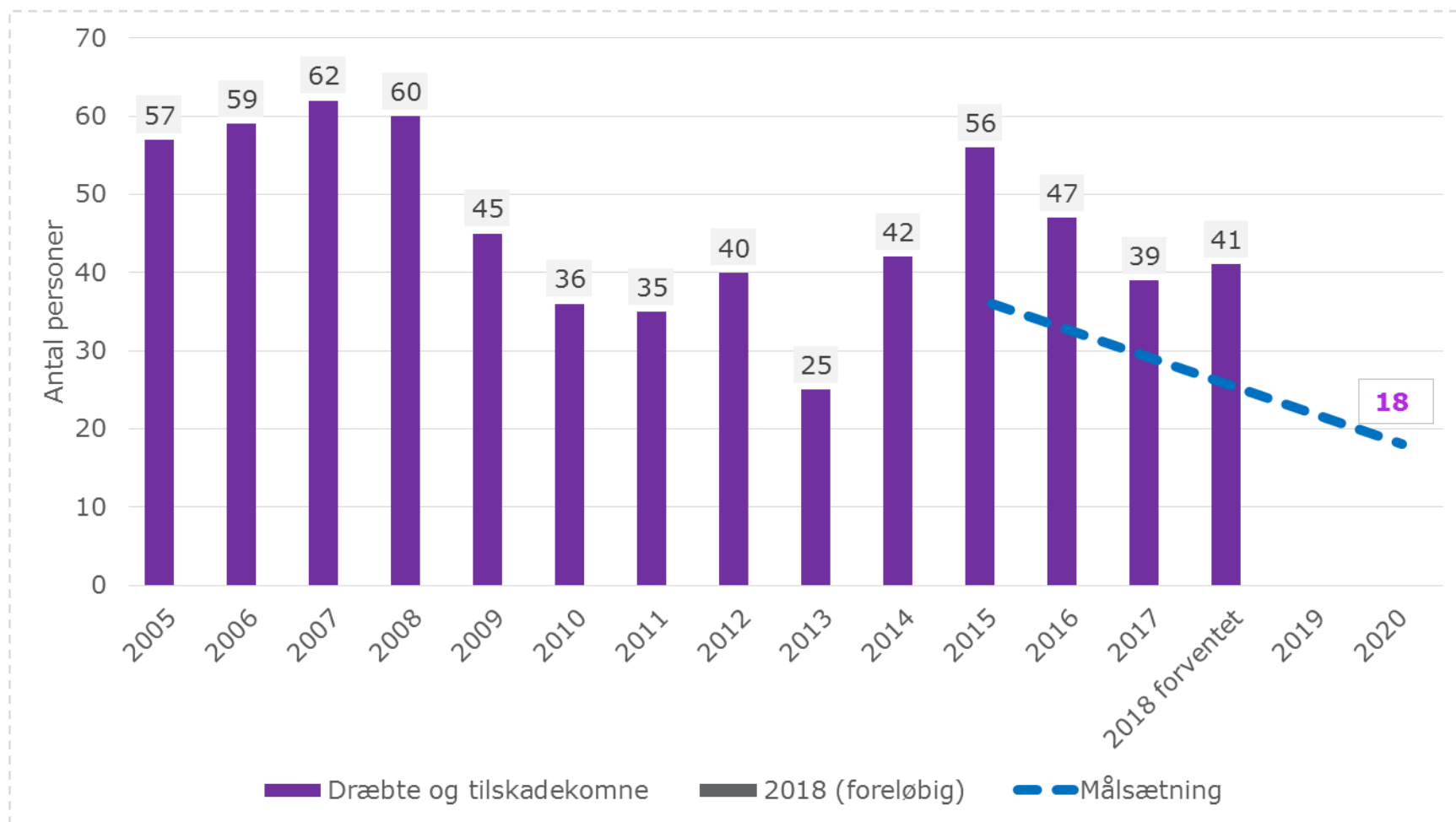


Uheldsanalyse 2019, halvvejsevaluering Status for trafikulykker 2013 – 2018



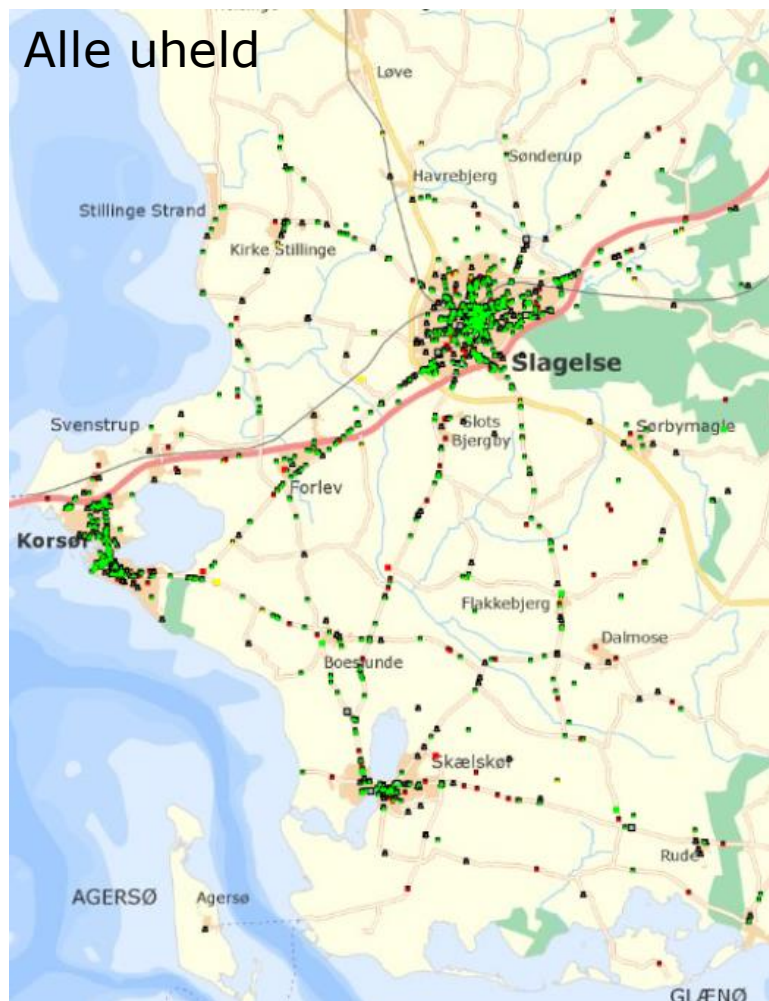
Uheldsanalyse 2019, halvvejsevaluering

Målsætning for kommunens veje

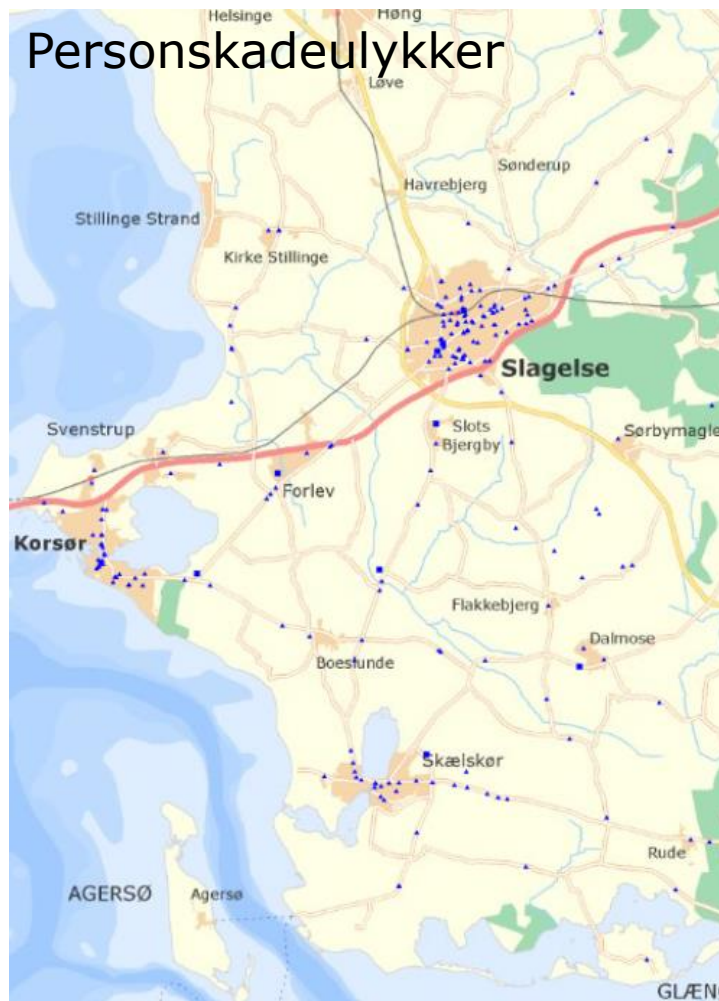


Uheldsanalyse 2019, halvvejsevaluering Status for trafikulykker 2013 – 2018

Alle uheld



Personskadeulykker



Uheldsanalyse 2019, halvvejsevaluering

Status for trafikulykker 2013 – 2018



- › **Kryds i byområder.** Her kan man opnå en reduktion i antal ulykker med: udbygning af krydsene, øge opmærksomheden på vigepligten eller ændre indstilling af signaler.
- › **Unge mænd især i alderen 18–19 år**, men også 15-17 og 20–24 årige er hyppigere involveret i trafikulykker end andre. Kampagner f.eks. angående fart og sprit.
- › 41 % af de involverede trafikanter er **lette trafikanter**. Ved ombygning af ulykkesbelastede steder bør der tages hensyn til lette trafikanter.
- › 69 **fodgængerulykker** er registreret med 29 tilskadedekomne fodgængere.
- › 21 % **af fodgængerne var under 25 år** heraf 4 børn i alderen op til 14 år. Ved ombygning af ulykkesbelastede steder bør der tages hensyn til børn. En kampagne om bedre adfærd ved fodgængerovergange kan hjælpe samt indsats mod sikre skoleveje.
- › 54 % af **knallertkørerne var under 25 år**. Kampagner henvendt mod alle knallertkørere og især for de yngste, der kan nås i forbindelse med knallertundervisningen. Herudover kommer større politikontrol for at reducere antal ændrede knallerter.

Udpegning af ulykkesbelastede lokaliteter



- › Kryds hvor der er registreret mindst 5 ulykker (personskade- og materielskadeulykker og/eller ekstraueheld) eller mindst 3 personskadeulykker i perioden 2013 – 2017
- › Strækning hvor der er registreret mindst 6 ulykker (personskade- og materielskadeulykker og/eller ekstraueheld) på 500 m i perioden 2013 - 2017

Udpegning af ulykkesbelastede lokaliteter

Udpegede projekter sorteret efter forventet reduktion i antal personskader

Sted		Antal 2013-2017			Forventet reduktion på 5 år		
		person- skade- ulykker	materiel- skade- ulykker	ekstra- uheld	antal person- skade- ulykker	antal materiel- skade- ulykker	antal ekstra- uheld
Sdr. Ringgade/Næstvedvej	Kryds	3	7	0	1,0	0,7	0,0
Valbyvej mellem Ndr. Stationsvej og Dalsvinget	Strækning	3	15	7	0,8	4,7	2,1
Hjorthøjvej/Karolinevej	Kryds	2	4	0	0,5	1,3	0,0
Næstved Landevej/Stignæs Landevej	Kryds	1	5	1	0,3	2,3	0,0
Tårnborgvej/Motalavej/Ørnumvej	Rundkørsel	1	4	1	0,3	1,2	0,3
Stignæs Landevej/Maglebyvej/Engsøvej	Kryds	1	4	0	0,3	1,0	0,0
Tårnborgvej nord for Kongebroen	Strækning	1	5	4	0,3	0,7	0,3
Holbækvej ml. Ndr. Ringgade og Nykøbing Landevej	Strækning	1	4	2	0,3	0,7	0,0
Nygade ml. Baggade og Jens Baggesens Gade	Strækning	1	1	6	0,3	0,3	1,5
Skovvej vest for Slagelse Landevej	Strækning	1	3	4	0,3	0,0	0,3
Teilmanns Alle/Mathiesensvej/Dahlsvej/Norvangen	Kryds	0	4	2	0,0	1,3	0,3
Korsørvej/Vestre Ringgade/ Mariendals Allé/ Sdr. Ringgade	Kryds	1	7	1	0,0	0,7	0,3
Slotsgade ml. Bredegade og Parkvej	Strækning	0	2	5	0,0	0,5	1,6
Idagårdsvej/Idagårdsvej adgangsvej til Bilka	Kryds	0	1	4	0,0	0,3	0,9
Tårnborgvej fra Lilleøvej og til Gl. Banegårdsplads (eksl.)	Strækning	3	1	6	0,0	0,0	2,1

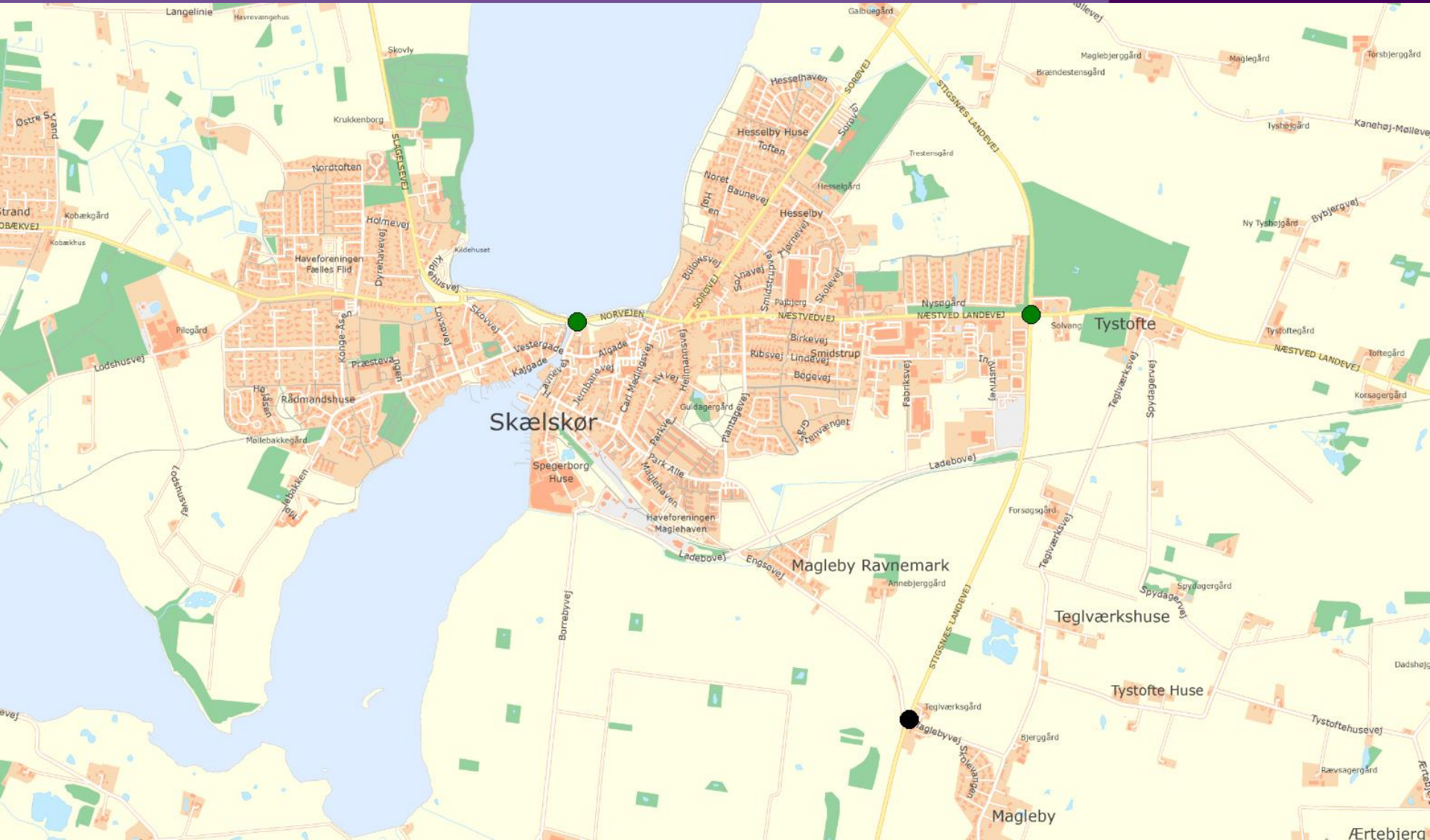
Udpegning af ulykkesbelastede lokaliteter

Udpegede projekter sorteret efter forventet reduktion i antal personskader

Udpegede projekter sorteret efter forventet reduktion i antal personskader			
Sted	Forslag til anlægs år	Anlægsoverslag i 1000 kr.*	Akkumuleret anlægsoverslag i 1000 kr.*
Sdr. Ringgade/Næstvedvej	2020	233	233
Valbyvej Ndr. Stationsvej og Dalsvinget	2020	1.134	1.367
Hjorthøjvej/Karolinevej	2020	224	1.591
Næstved Landevej/Stignæs Landevej	2020	71	1.663
Tårnborgevej/Motalavej/Ørnumvej	2020	224	1.887
Stignæs Landevej/Maglebyvej/Engsøvej	2020/2021	43	1.930
Tårnborgevej nord for Kongebroen	2020/2021	73	2.003
Holbækvej ml. Ndr. Ringgade og Nykøbing Landevej	2020/2021	4.760	6.763
Nygade ml. Baggade og Jens Baggesens Gade	2020/2021	31	6.793
Skovvej vest for Slagelse Landevej	2020/2021	340	7.133
Teilmanns Alle/Mathiesensvej/Dahlsvej/Norvangen	2020/2021	425	7.558
Korsørvej/Vestre Ringgade/Mariendals Allé/Sdr. Ringgade	2020/2021	298	7.856
Slotsgade ml. Bredegade og Parkvej	2020/2021	255	8.111
Idagårdsvej/Idagårdsvej adgangsvej til Bilka	2020/2021	145	8.272
Tårnborgevej fra Lilleøvej og til Gl. Banegårdsplads (eksl.)	2020/2021	564	8.837

* Groft overslag inkl. projektering, udbud, tilsyn, trafikikkerhedsrevision, arbejdsmiljø, arbejdsplads, midlertidige foranstaltninger uforudsete omkostninger (70%)

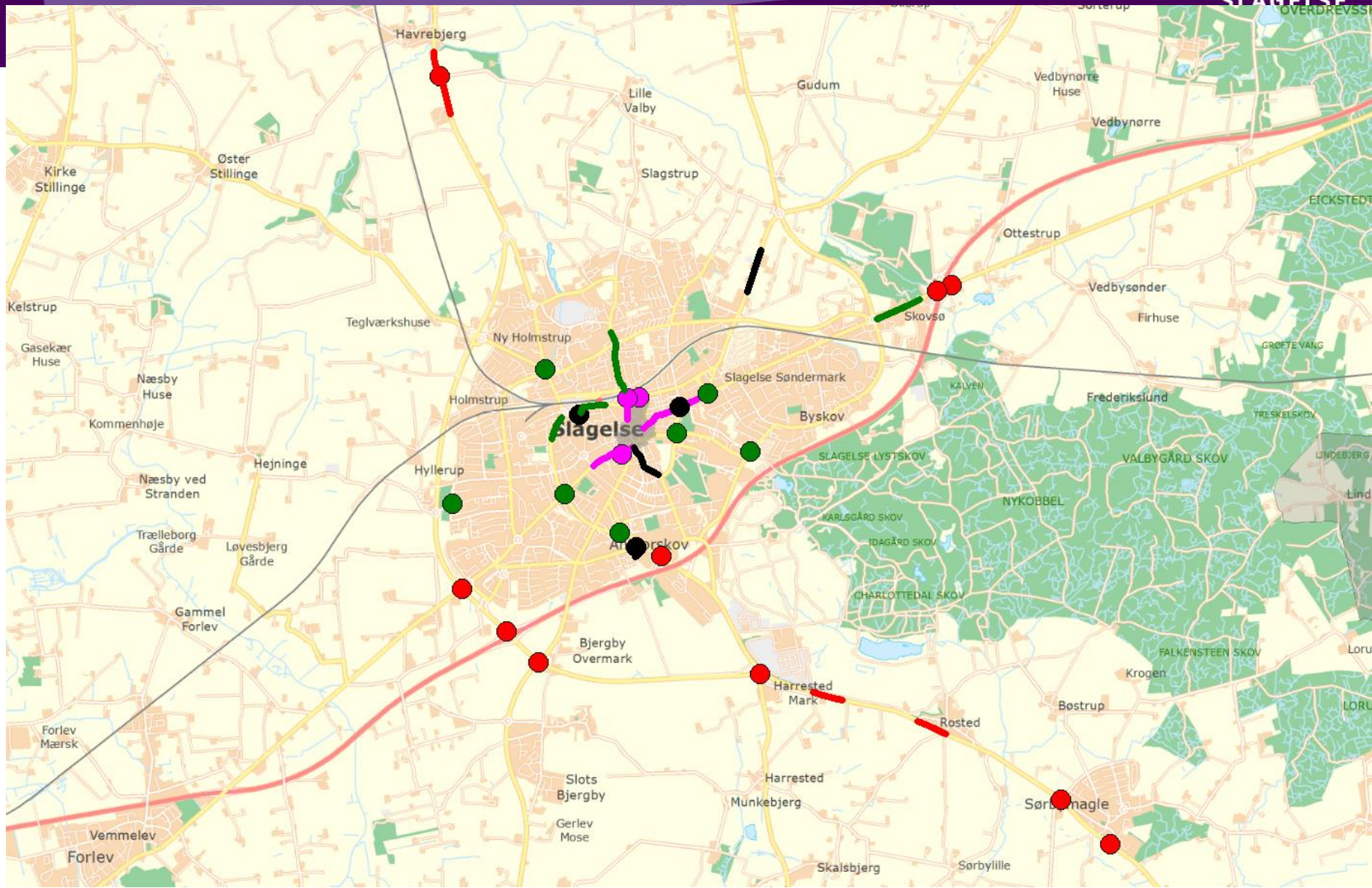
Udpegning af ulykkesbelastede lokaliteter



Udpegning af ulykkesbelastede lokaliteter



Udpegning af ulykkesbelastede lokaliteter



Uheldsanalyse 2019, halvvejsevaluering Handlingsplan



Anbefales:

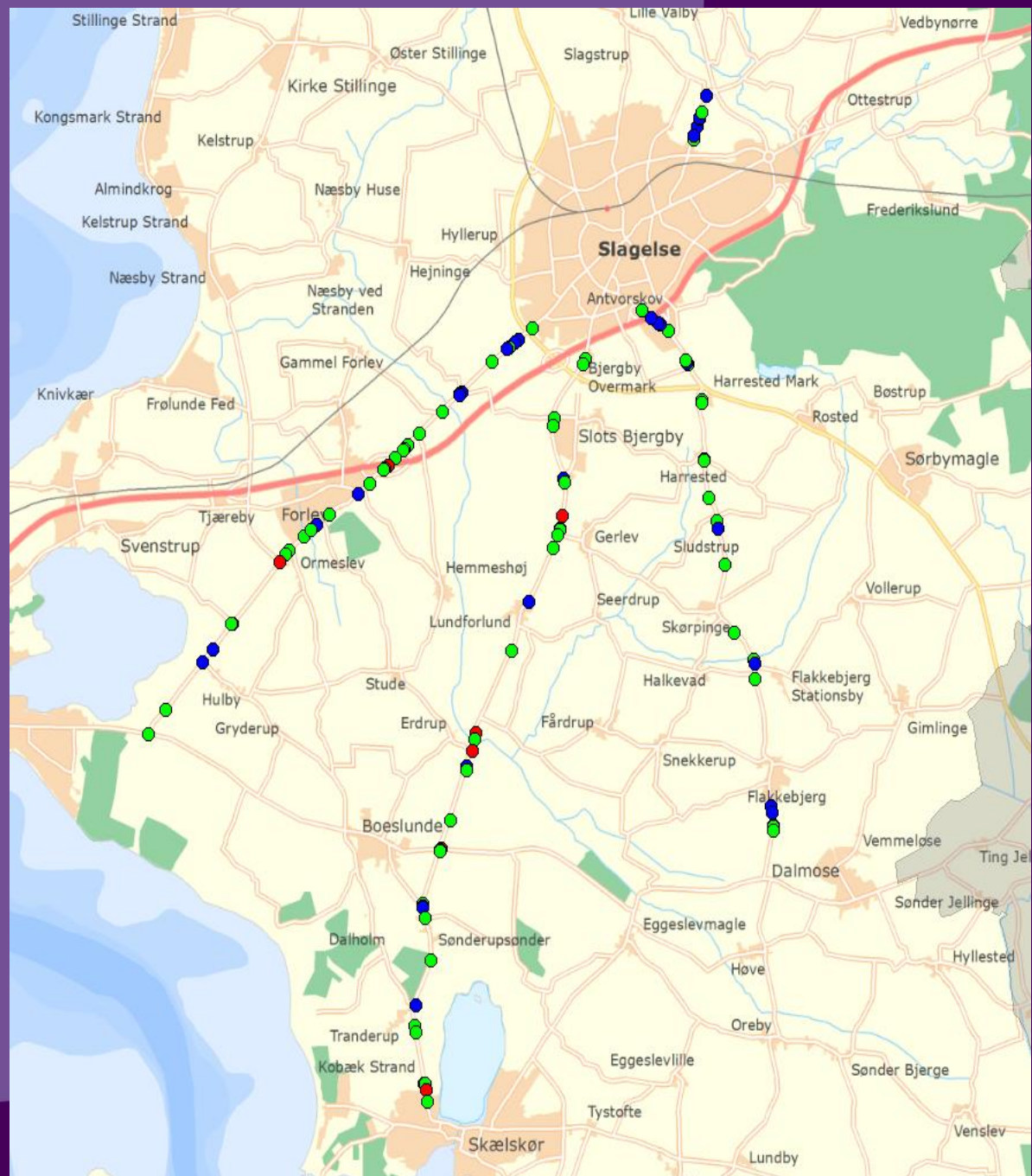
- › At planlagte projekter fra eksisterende plan gennemføres i 2019
- › At reviderede projekter fra halvvejsevalueringen samt nye projekter gennemføres fra 2020 (18 projekter)
- › At landeveje med mange ulykker analyseres nærmere (trafiksikkerhedsinspektion)

Uheldsanalyse 2019, halvvejsevaluering Landeveje



- › 51 personer er kommet til skade i **eneulykker, fortrinsvis i åbent land**. Ulykkerne sker spredt, så strækningerne er ikke udpeget:
 - › Trafiksikkerhedsinspektion, hvor forhold såsom skarpe sving, faste genstande tæt på vejen, manglende eller misvisende skiltning etc. kan registreres og udbedres.
 - › Herudover er fart typisk en medvirkende faktor til, at disse ulykker sker. Derfor bør kommunen fortsat deltage i de landsdækkende kampagner om fart.
 - › De strækninger med flest uheld pr. kilometer foreslås prioriteret til trafiksikkerhedsinspektion.

Udpegning af ulykkesbelastede "grå strækninger"



Udpegning af ulykkesbelastede "grå strækninger"

Strækninger til indstilling for trafiksikkerhedsinspektion

Vejnavn	Antal uheld	Længde	Antal uheld pr. km
Holbækvej	8	0,848	1,887
Sdr. Ringgade	8	1,405	1,139
Korsørvej/Slagelse Landevej	41	11,009	0,745
Skælskørvej / Skælskør Landevej / Slagelse Landevej	38	14,563	0,522
Slagelsevej / Flakkebjergvej	18	8,478	0,425
Samlet	113	36,303	0,623

Uheldsanalyse 2019, halvvejsevaluering Trafiksikkerhedsplan 2016-20



Tak!