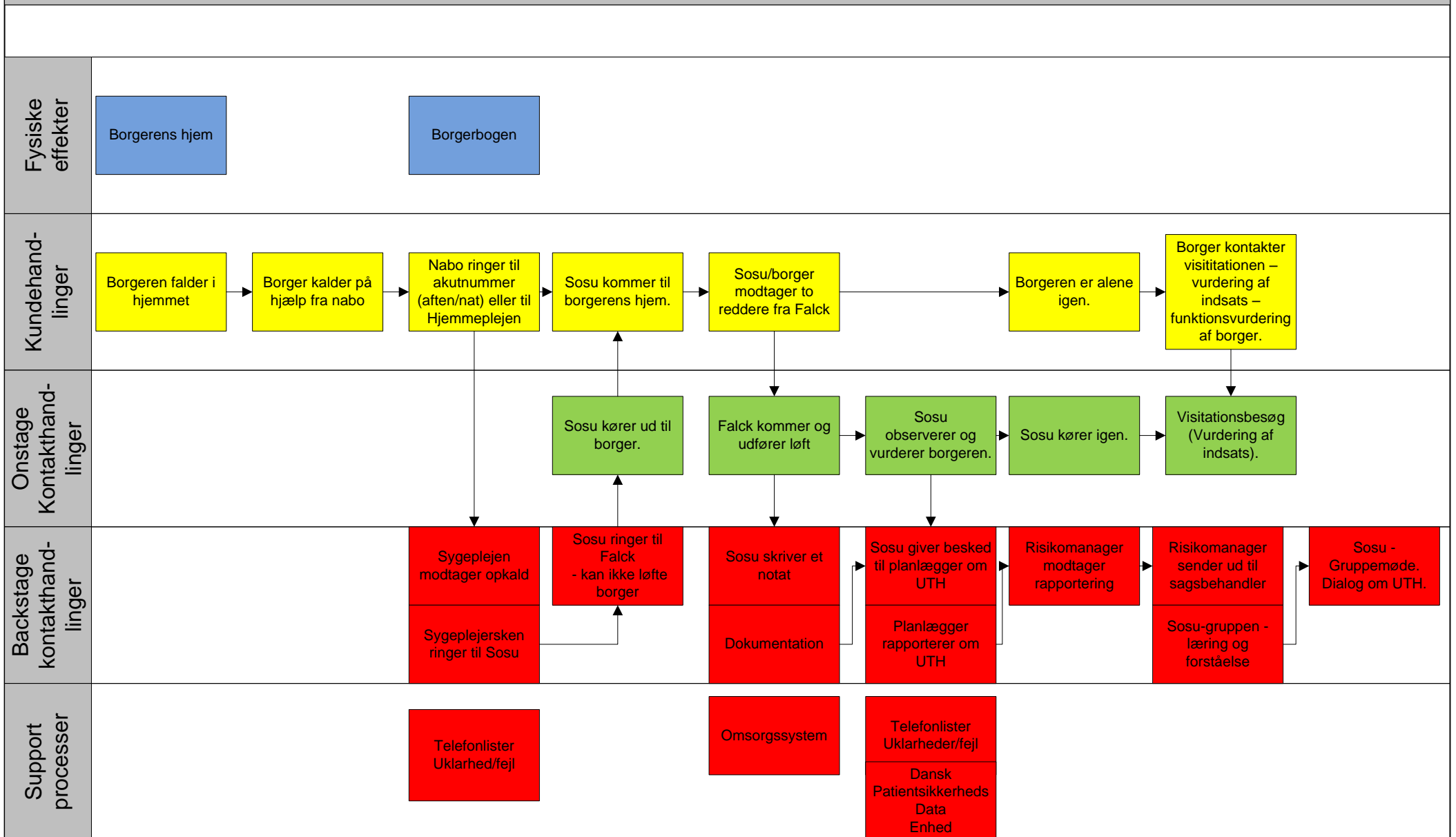


BILAG 1: Kortlægning af proces 1a: Forløb med særligt forbedringspotentiale: "Forebyggelige diagnoser".
 Case vedrørende borger, der falder i hjemmet.



Bilag 1: Kortlægning af proces 1a: Forløb med særligt forbedringspotentiale: "Forebyggelige diagnoser".
Case vedrørende borger, der falder i hjemmet.

Beskrivelse af case, der ligger til grund for kortlægningen	Fiktiv case vedr. FALD - forløb med forbedringspotentiale		73-årig kvinde	Borger får ikke sygepleje	Hjemmehjælp efter aftale to gange dagligt samt bad x 2 ugentligt, rengøring hver 14. dag og vask af tøj hver måned.	Fald kan skyldes ernæringsproblematikker, infektioner som urinvejsinfektion/ lungebetændelse, temp. forhøjelse, væskemangel/ dehydrering mm.	Der rapporteres ca. 1.000 fald som utilsigtede hændelser årligt. Ud af disse fald indlægges ca. 200 patienter med komplikationer efter fald, som brud og flænger.	
			Modtager hjemmehjælp til personlig hygiejne, bad, rengøring og vask af tøj.					
Udnyttede muligheder	Læring om fald – hvordan kommer læring videre til borgeren?	Algoritme - Hjælpe-middel på mobil	Telefonlister (nye hver morgen) ikke opdaterede?	Kørelister for sygeplejen	Løfteteknikker Algoritmer For to Sosu-medarbejdere	Omsorgssystem - netværksproblemer - langsommeligt	Pårørende	
	Forebyggelses-tiltag	Retningslinie for fald – bliver ikke anvendt	Kørelister for Sosu	Lifte+ oppustelige puder på Lindeallé - skal hente selv – bruges disse?	Svingende kvalitet i dok. I notat (Hjemmeplejen og sygeplejen)	Omsorgssystem Utydelige arbejds-gange		