

CKE 14.02 - Ombyggn., Skælskør Plejecenter
 Norvænget 5, 4230 Skælskør

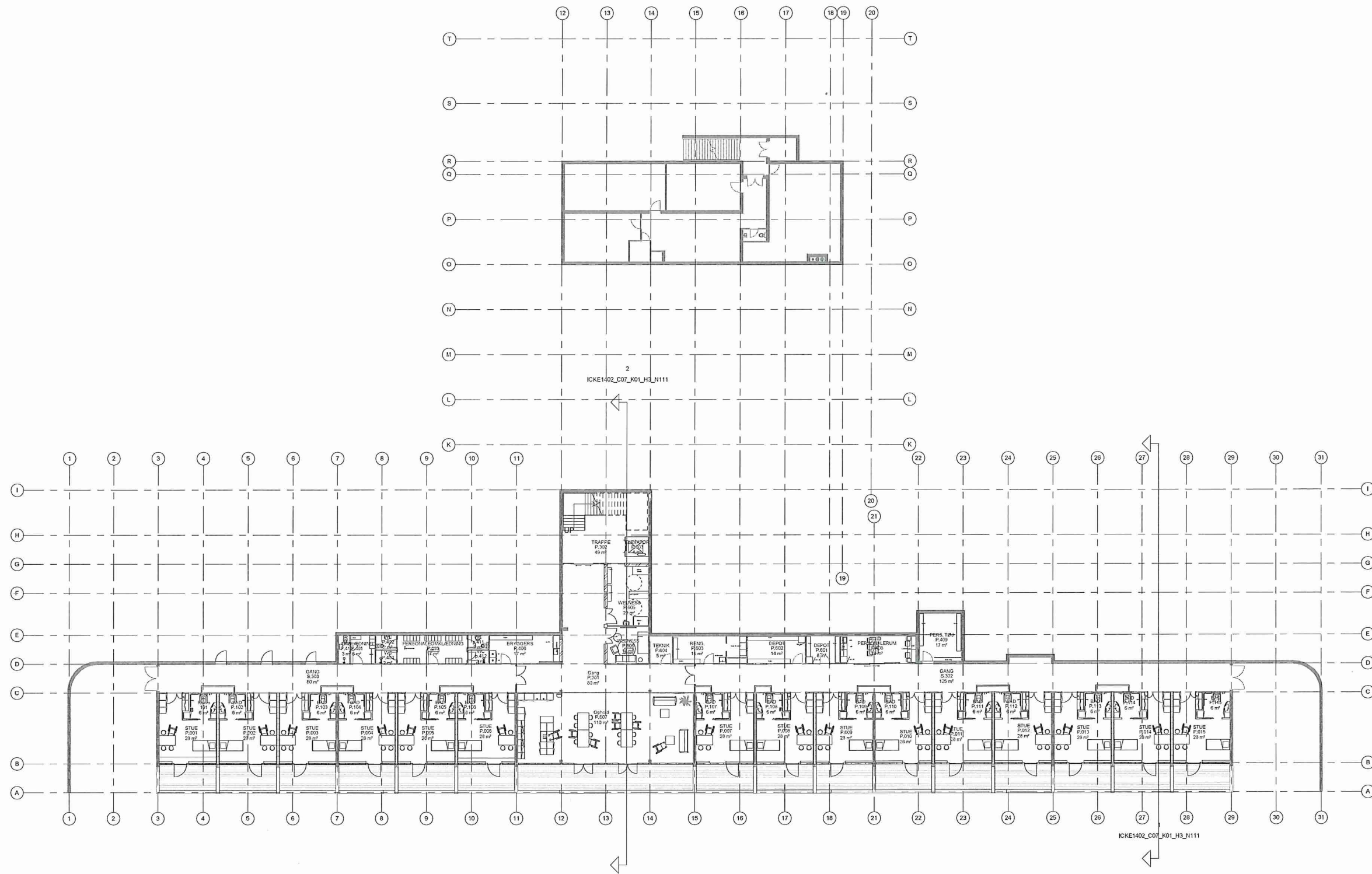
Center for Kommunale Ejendomme
 Caspar Brands Plads 6
 4220 Korsør

Tegn nr. ICKE1402_C07_K01_H1_N011
 Tegn. af: ANB Mål: 1:200
 Konbl. af: MLJ Dato: 01.07.2016
 Godk. af: ND Rev. nr.

SLAGELSE
 SKALA ARKITEKTER A/S - ARKITEKTER MMV, ADELGADE 17, 5. SAL 1304 KØBENHAVN

Arkitekt
 Landskabsarkitekt
 Ingeniør

Foreløbig tryk:
 02-08-2016 14:18:47



CKE 14.02 - Ombygning, Skælskør Plejecenter
 Norvænget 5, 4230 Skælskør

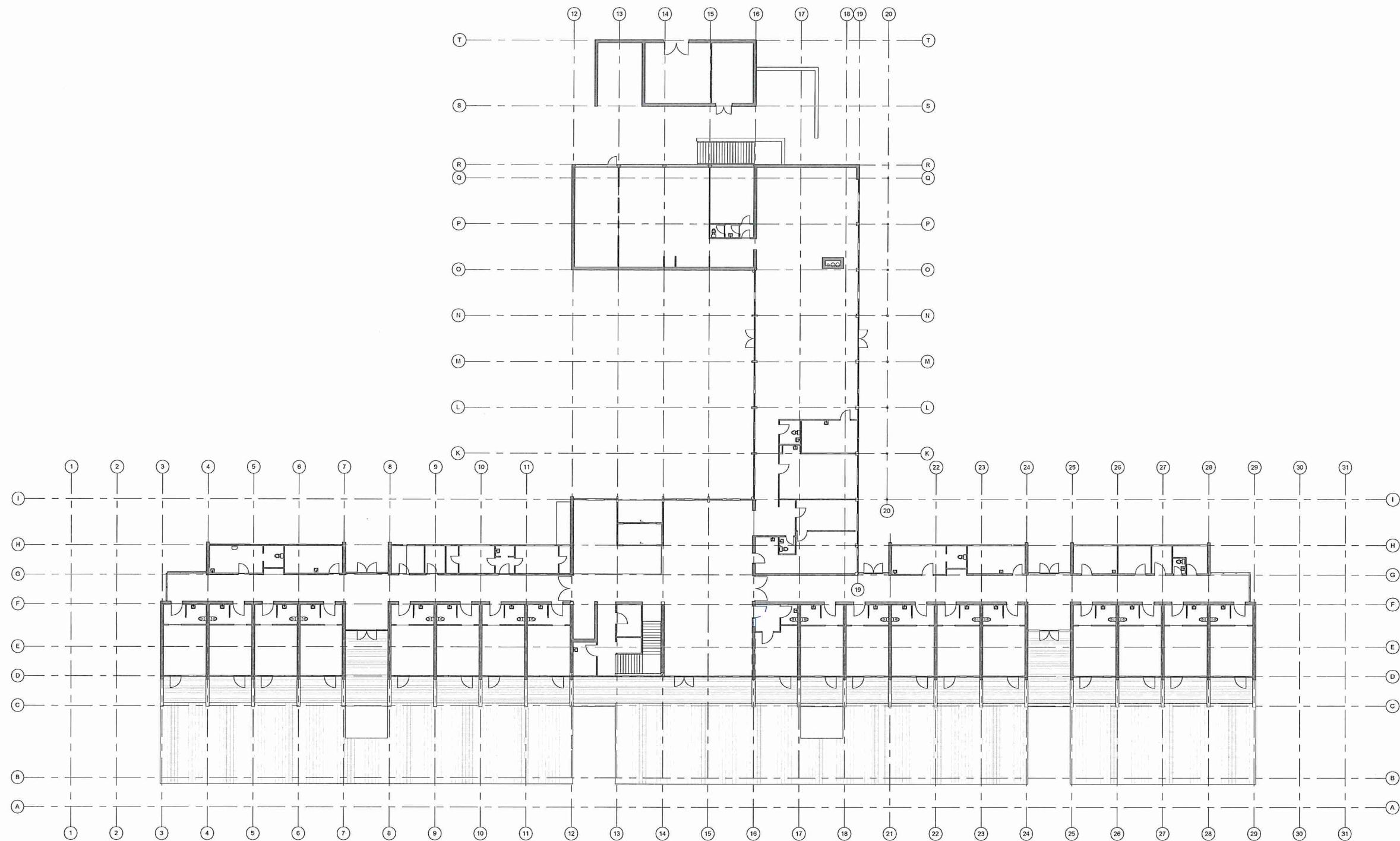
Center for Kommunale Ejendomme
 Caspar Brands Plads 6
 4220 Korsør

Tegn nr. ICKE1402_C07_K01_H1_N111
 Tegn. af: ANB Mål: 1 : 200
 Kontr. af: MLJ Dato: 01.07.2016
 Godk. af: ND Rev. nr.

Foreløbig tryk:
 02-08-2016 14:18:54

Arkitekt
 Landskabsarkitekt
 Ingeniør

SKALA ARKITEKTER A/S - ARKITEKTER MMV, ADELGADE 17, 5. SAL 1304 KØBENHAVN



CKE 14.02 - Ombygning, Skælskør Plejecenter
 Norvænget 5, 4230 Skælskør

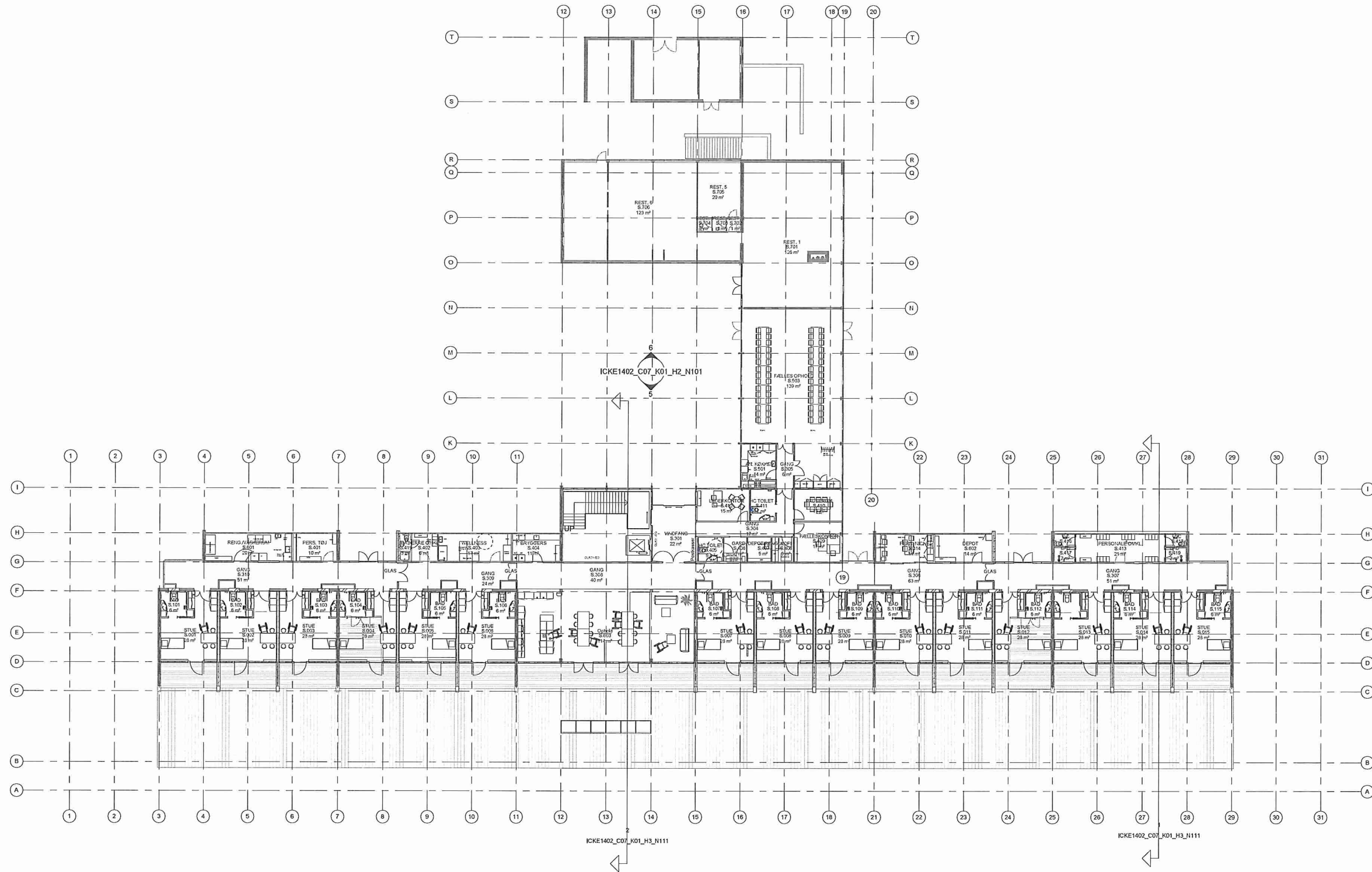
Center for Kommunale Ejendomme
 Caspar Brands Plads 6
 4220 Korsør

Tegn nr. ICKE1402_C07_K01_H1_N012
 Tegner af: ANB Mål: 1 : 200
 Kontrol af: MLJ Dato: 01.07.2016
 Godkendt af: ND Rev. nr.

Arkitekt
 Landskabsarkitekt
 Ingeniør

SKALA ARKITEKTER A/S - ARKITEKTER MMV, ADELGADE 17, 5. SAL 1304 KØBENHAVN

Foreløbig tryk:
 02-08-2016 14:18:48



CKE 14.02 - Ombygning, Skælskør Plejecenter
 Norvænget 5, 4230 Skælskør
 Tegning: ANB
 Kontrolleret af: MLJ
 Godkendt af: ND

Foreløbig tryk:
 02-08-2016 14:18:58

Center for Kommunale Ejendomme
 Caspar Brands Plads 6
 4220 Korsør

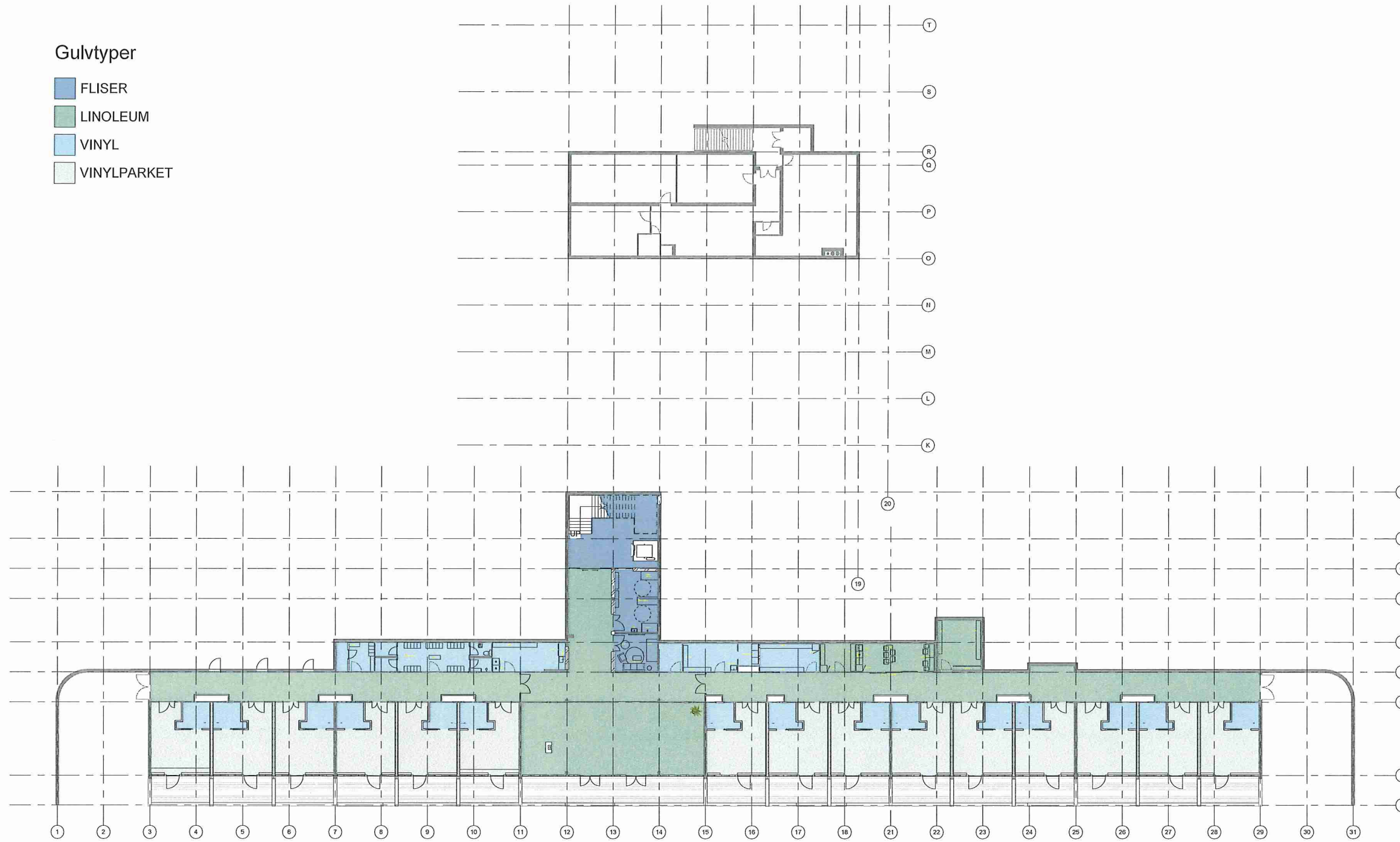
Tegn. nr. ICKE1402_C07_K01_H1_N112
 Mål: 1 : 200
 Dato: 01.07.2016

Arkitekt
 Landskabsarkitekt
 Ingeniør

SKALA ARKITEKTER A/S - ARKITEKTER MINV, ADELGADE 17, 5. SAL 1304 KØBENHAVN

Gulvtyper

- FLISER
- LINOLEUM
- VINYL
- VINYLPARKET

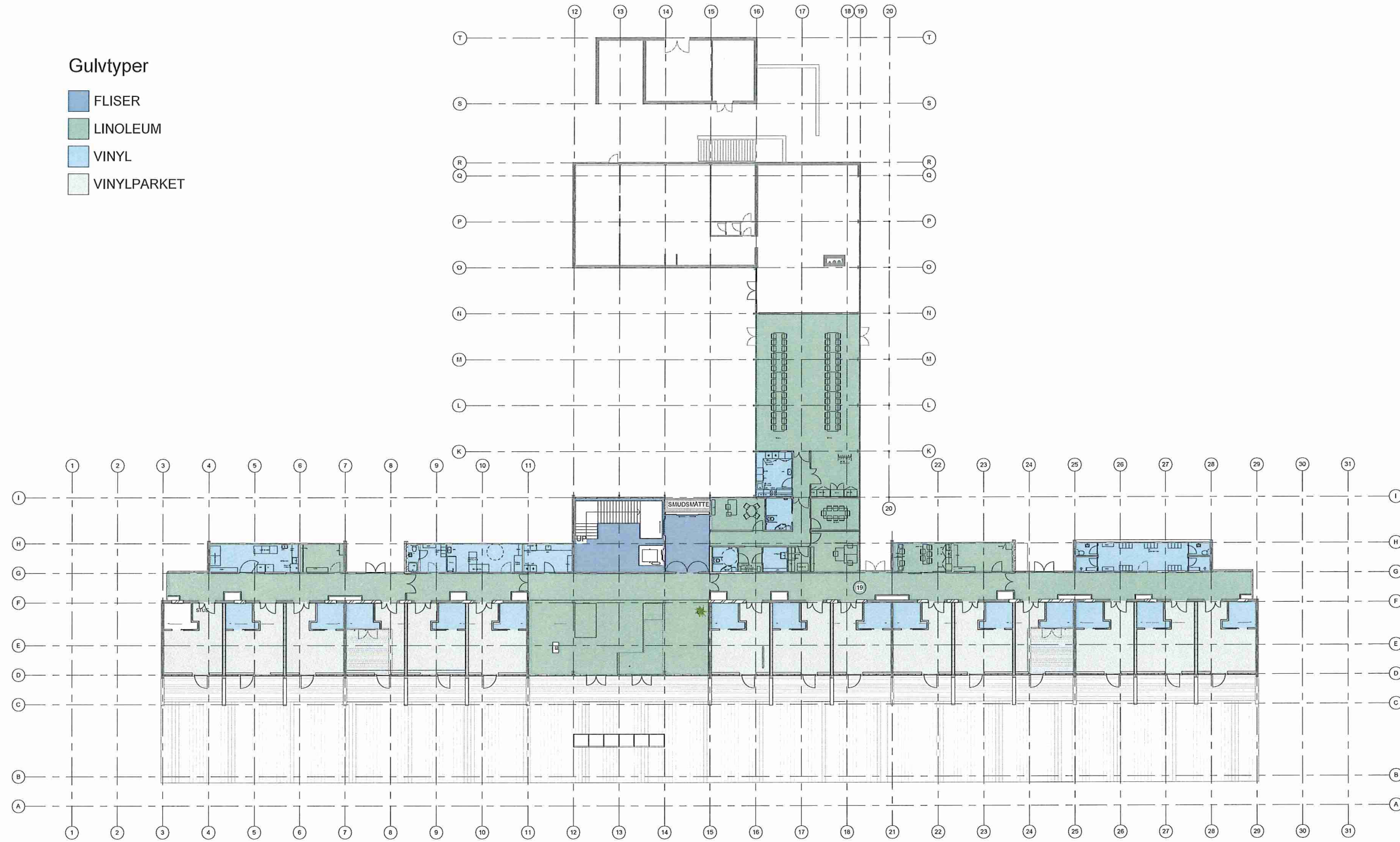


<p>CKE 14.02 - Ombyg., Skælskør Plejecenter Norvænget 5,4230 Skælskør</p>		<p>Center for Kommunale Ejendomme Caspar Brands Plads 6 4220 Korsør</p>	
<p>Tegn nr. ICKE1402_C07_K01_H1_N121</p>		<p>Tegn. af: ANB Mål: 1 : 200</p>	
<p>Gulvplan - Parterre Fremtidig</p>		<p>Kontr. af: MLJ Dato: 01.07.2016</p>	
<p>Godk. af: ND Rev. nr.</p>			
<p><input checked="" type="checkbox"/> Arkitekt SKALA ARKITEKTER A/S - ARKITEKTER MMV, ADELGADE 17, 5. SAL 1304 KØBENHAVN</p>			
<p><input type="checkbox"/> Landskabsarkitekt</p>			
<p><input type="checkbox"/> Ingeniør</p>			

Føreløbig tryk:
02-03-2016 14:18:59

Gulvtyper

- FLISER
- LINOLEUM
- VINYL
- VINYLPARKET



CKE 14.02 - Ombygning, Skælskør Plejecenter Norvanget 5, 4230 Skælskør		Center for Kommunale Ejendomme Caspar Brands Plads 6 4220 Korsør	
Tegnr. ICKE1402_C07_K01_H1_N122 Tegn. af: ANB Mål: 1:200		Godk. af: ND Dato: 01.07.2016	
Føreløbig tryk: 02-08-2016 14:19:01			
<input checked="" type="checkbox"/> Arkitekt SKALA ARKITEKTER A/S - ARKITEKTER MMV, ADELGADE 17, 5. SAL 1304 KØBENHAVN			
<input type="checkbox"/> Landskabsarkitekt			
<input type="checkbox"/> Ingeniør			

Lofityper

- GIPS
- NEDSTROPPE
AKUSTIKLOFT

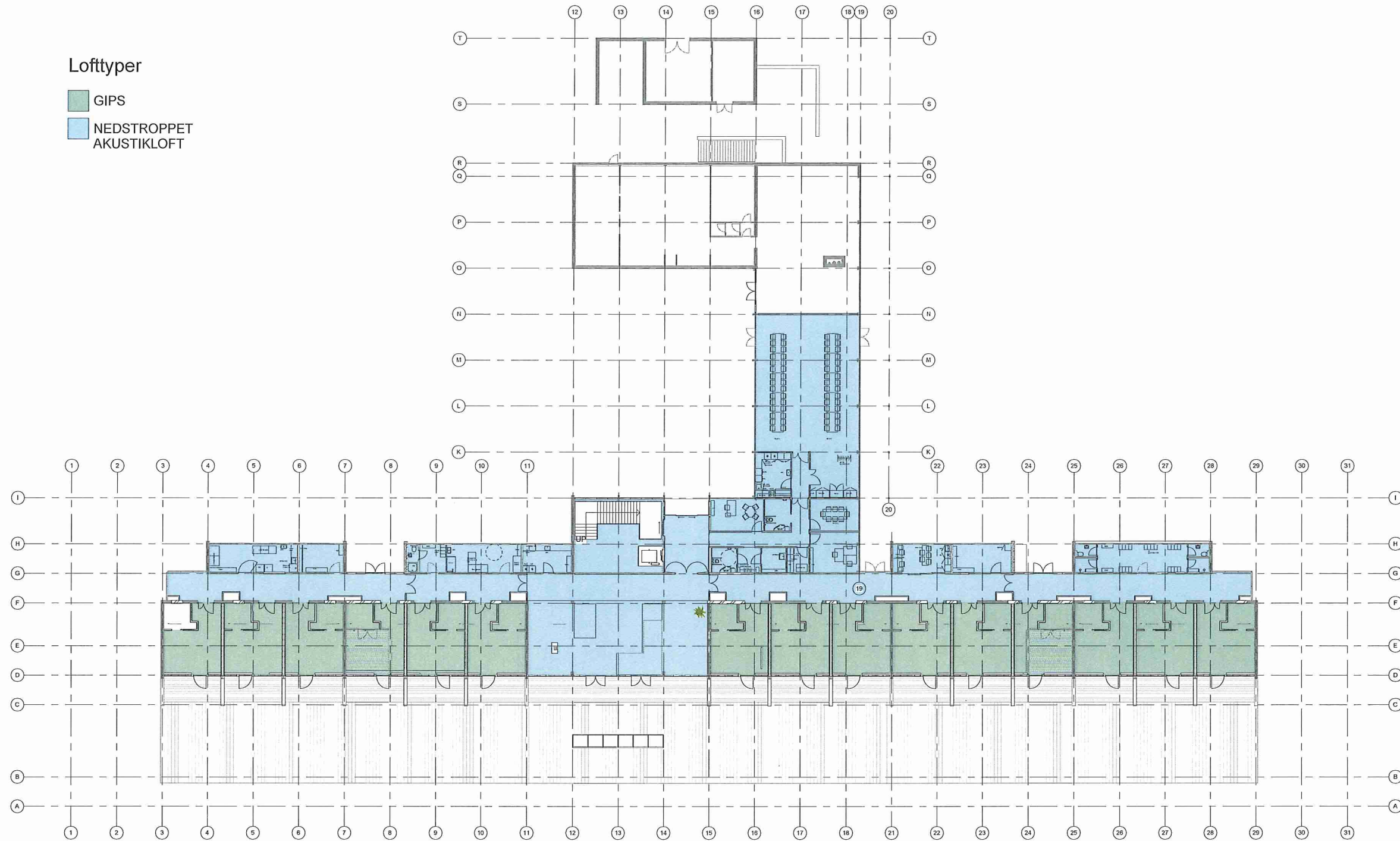


CKE 14.02 - Ombyg., Skælskør Plejecenter Norvænget 5, 4230 Skælskør		Center for Kommunale Ejendomme Caspar Brands Plads 6 4220 Korsør	
Tegn nr. ICKE1402_C07_K01_H1_N141 Tegn. af: ANB Mål: 1:200 Kontr. af: MLJ Dato: 01.07.2016 Godk. af: ND Rev. nr.:		SLAGELSE Center for Kommunale Ejendomme	
<input checked="" type="checkbox"/> Arkitekt SKALA ARKITEKTER A/S - ARKITEKTER MMV, ADELGADE 17, 5. SAL 1304 KØBENHAVN			
<input type="checkbox"/> Landskabsarkitekt			
<input type="checkbox"/> Ingeniør			

Foreløbig tryk:
 02-08-2016 14:19:03

Lofityper

- GIPS
- NEDSTROPPE
AKUSTIKLOFT



1 2.1 Stueplan, Loftplan
1 : 200

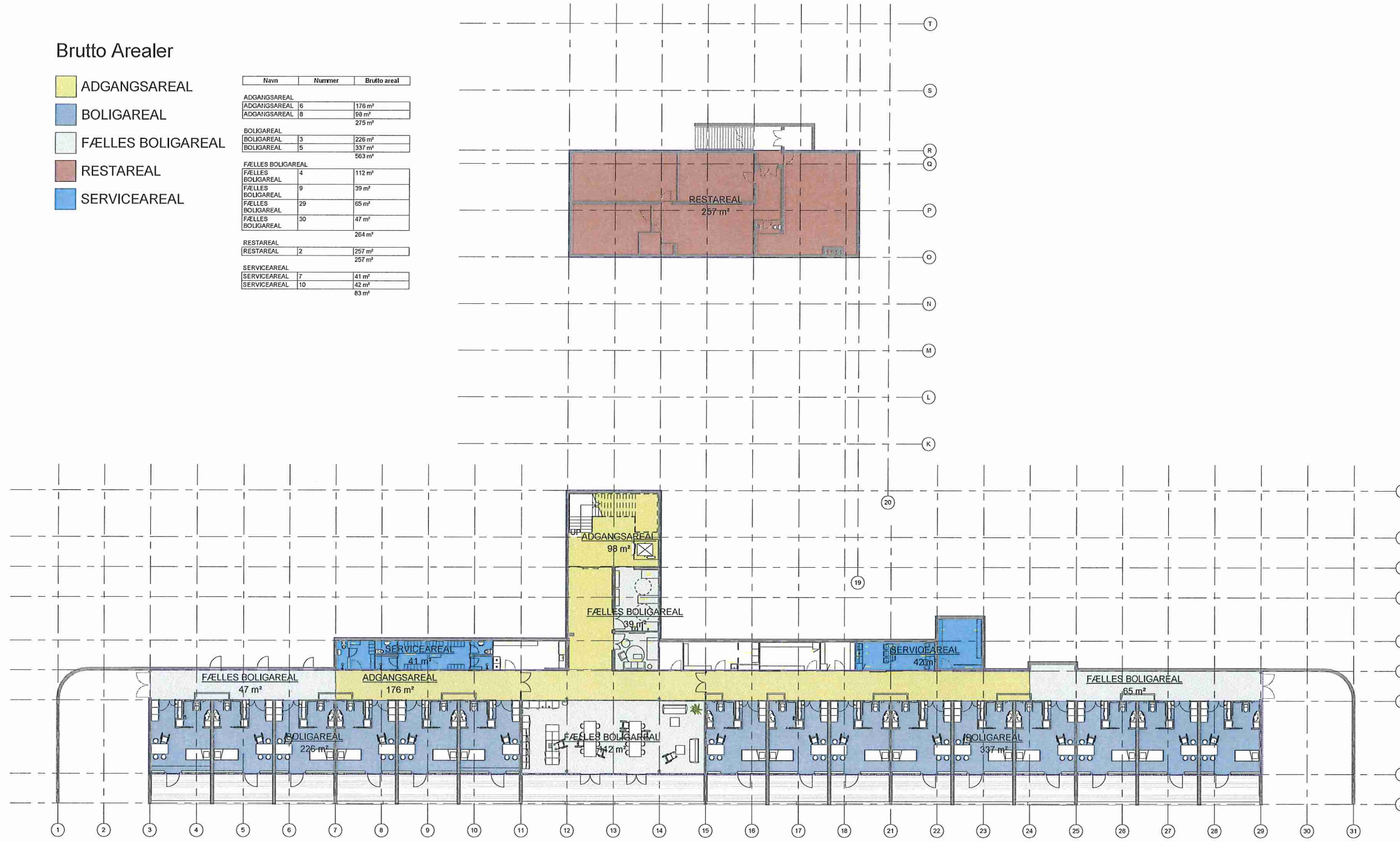
CKE 14.02 - Ombyg., Skælskør Plejecenter Norvænget 5,4230 Skælskør		Center for Kommunale Ejendomme Caspar Brands Plads 6 4220 Korsør	
Tegn nr. ICKE1402_C07_K01_H1_N142		Tegn. af: ANB Mål: 1 : 200	
Loflplan - Stue		Godk. af: ND Dato: 01.07.2016	
Fremtidig		Rev. nr.	
<input checked="" type="checkbox"/> Arkitekt SKALA ARKITEKTER A/S - ARKITEKTER MMV, ADELGADE 17, 5. SAL 1304 KØBENHAVN			
<input type="checkbox"/> Landskabsarkitekt			
<input type="checkbox"/> Ingeniør			

Foreløbig tryk:
 02-08-2016 14:19:05

Brutto Arealer

- ADGANGSAREAL
- BOLIGAREAL
- FÆLLES BOLIGAREAL
- RESTAREAL
- SERVICEAREAL

Navn	Nummer	Brutto areal
ADGANGSAREAL		
ADGANGSAREAL	6	176 m ²
ADGANGSAREAL	8	98 m ²
		275 m ²
BOLIGAREAL		
BOLIGAREAL	3	226 m ²
BOLIGAREAL	5	337 m ²
		563 m ²
FÆLLES BOLIGAREAL		
FÆLLES BOLIGAREAL	4	112 m ²
FÆLLES BOLIGAREAL	9	39 m ²
FÆLLES BOLIGAREAL	29	65 m ²
FÆLLES BOLIGAREAL	30	47 m ²
		264 m ²
RESTAREAL		
RESTAREAL	2	257 m ²
		257 m ²
SERVICEAREAL		
SERVICEAREAL	7	41 m ²
SERVICEAREAL	10	42 m ²
		83 m ²



CKE 14.02 - Ombygning, Skælskør Plejecenter
 Norvænget 5, 4230 Skælskør

Center for Kommunale Ejendomme
 Caspar Brands Plads 6
 4220 Korsør

Tegn nr. ICKE1402_C07_K01_H1_N181
 Tegn. af: ANB Mål: 1:200
 Kontrol af: MLJ Dato: 01.07.2016
 Godk. af: ND Rev. nr.

Føreløbig tryk:
 02-08-2016 14:20:47

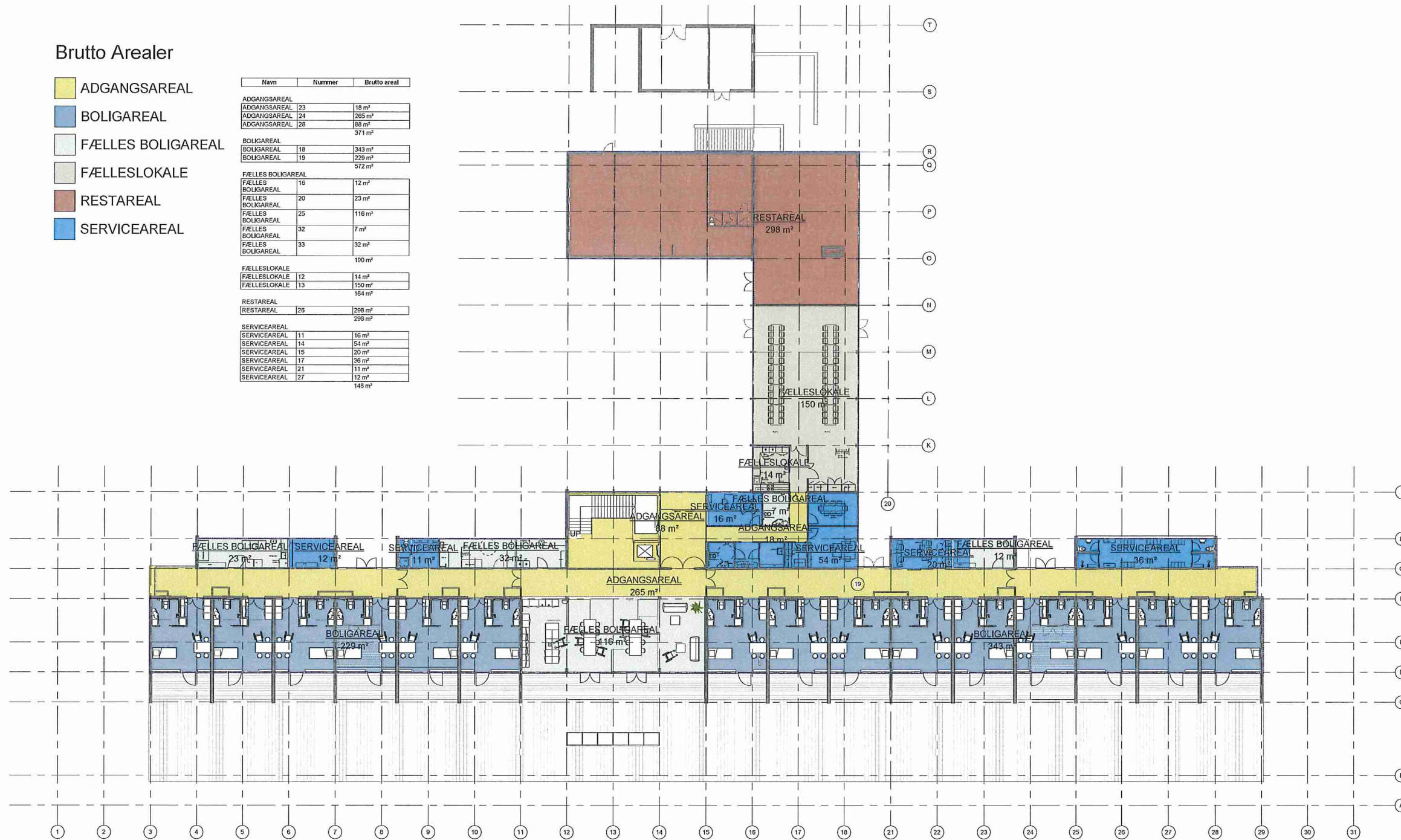
Arkitekt
 Landskabsarkitekt
 Ingeniør

SKALA ARKITEKTER A/S - ARKITEKTER MMV, ADELGADE 17, 5. SAL, 1304 KØBENHAVN

Brutto Arealer

- ADGANGSAREAL
- BOLIGAREAL
- FÆLLES BOLIGAREAL
- FÆLLESLOKALE
- RESTAREAL
- SERVICEAREAL

Navn	Nummer	Brutto areal
ADGANGSAREAL		
ADGANGSAREAL	23	18 m ²
ADGANGSAREAL	24	265 m ²
ADGANGSAREAL	28	88 m ²
		371 m ²
BOLIGAREAL		
BOLIGAREAL	18	343 m ²
BOLIGAREAL	19	229 m ²
		572 m ²
FÆLLES BOLIGAREAL		
FÆLLES BOLIGAREAL	16	12 m ²
FÆLLES BOLIGAREAL	20	23 m ²
FÆLLES BOLIGAREAL	25	116 m ²
FÆLLES BOLIGAREAL	32	7 m ²
FÆLLES BOLIGAREAL	33	32 m ²
		190 m ²
FÆLLESLOKALE		
FÆLLESLOKALE	12	14 m ²
FÆLLESLOKALE	13	150 m ²
		164 m ²
RESTAREAL		
RESTAREAL	26	298 m ²
		298 m ²
SERVICEAREAL		
SERVICEAREAL	11	16 m ²
SERVICEAREAL	14	54 m ²
SERVICEAREAL	15	20 m ²
SERVICEAREAL	17	36 m ²
SERVICEAREAL	21	11 m ²
SERVICEAREAL	27	12 m ²
		148 m ²



CKE 14.02 - Ombygning, Skælskør Plejecenter
 Norvænget 5, 4230 Skælskør

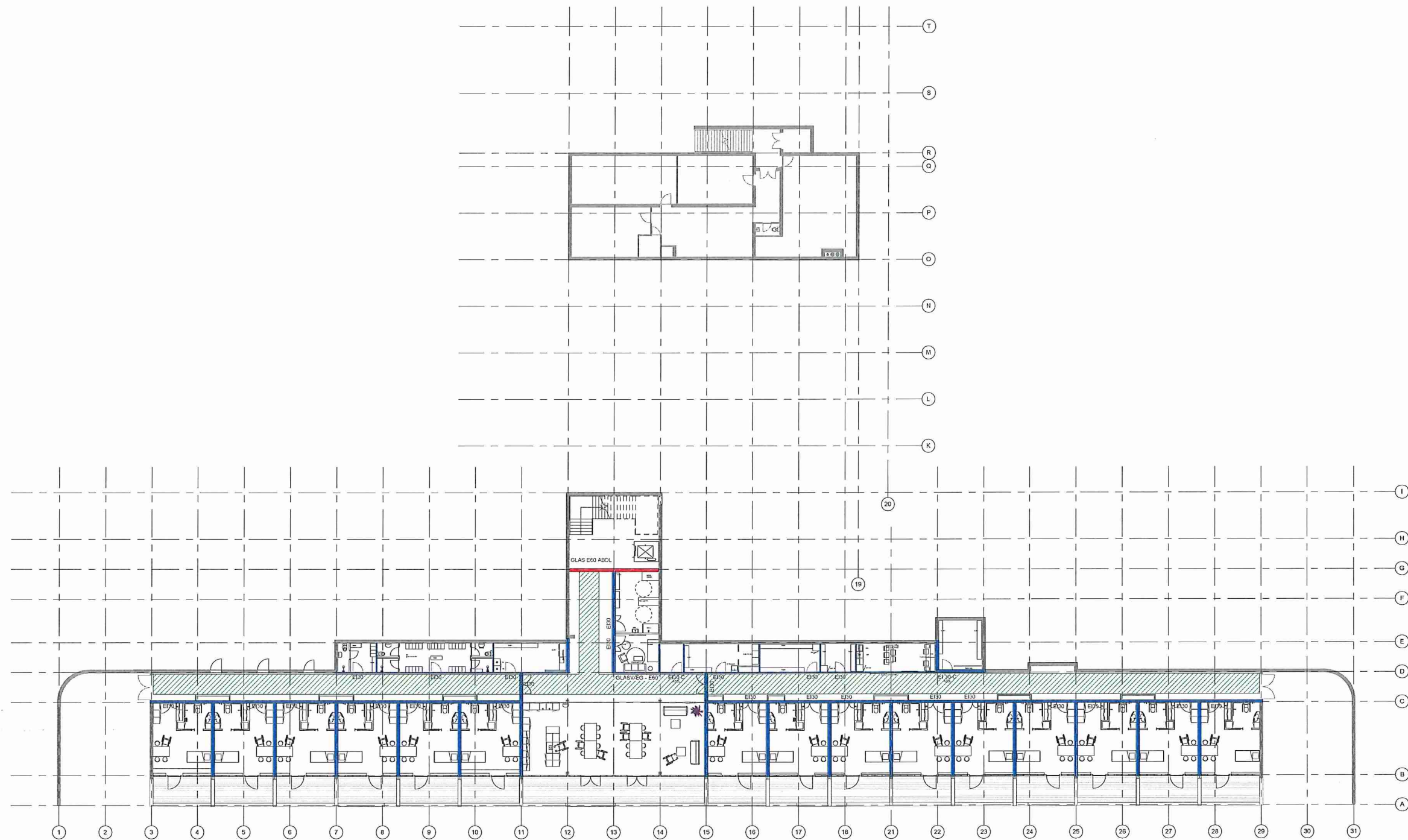
Center for Kommunale Ejendomme
 Caspar Brands Plads 6
 4220 Korsør

Tegn nr. ICKE1402_C07_K01_H1_N182
 Tegn. af: ANB Mål: 1 : 200
 Kontr. af: MLJ Dato: 01.07.2016
 Godk. af: ND Rev. nr.

Arealplan - Stue
 Fremtidigt: 02-08-2016 14:21:38

Arkitekt
 Landskabsarkitekt
 Ingeniør

SKALA ARKITEKTER A/S - ARKITEKTER MMV, ADELGADE 17, 5. SAL 1304 KØBENHAVN



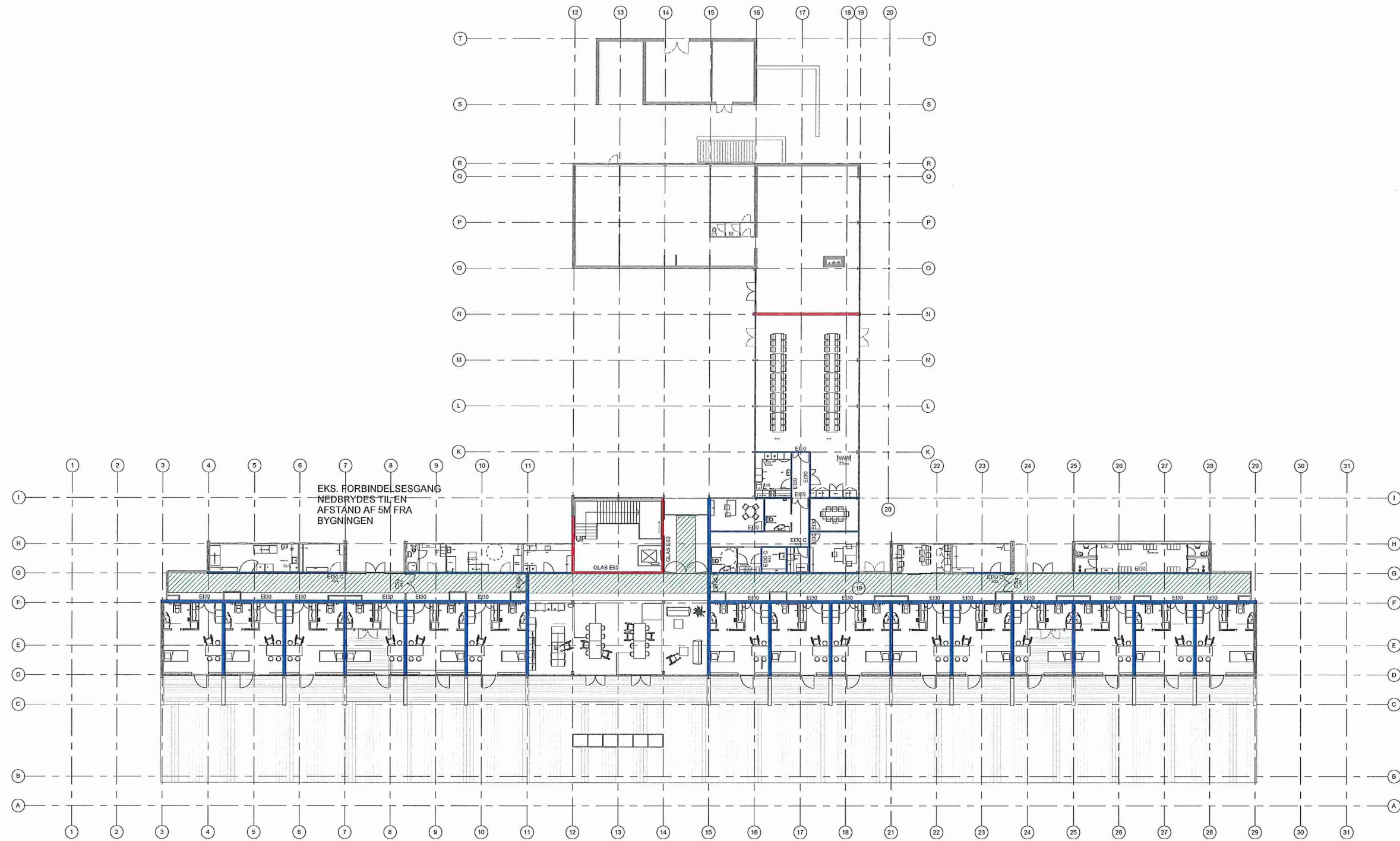
CKE 14.02 - Ombyggn., Skælskør Plejecenter
 Norvænget 5, 4230 Skælskør

Center for Kommunale Ejendomme
 Caspar Brands Plads 6
 4220 Korsør

Tegn nr. ICKE1402_C07_K01_H1_N191
 Tegn. af: ANB Mål: 1:200
 Kontroll. af: MLJ Dato: 01.07.2016
 Godk. af: ND Rev. nr.

Arkitekt SKALA ARKITEKTER A/S - ARKITEKTER MMV, ADELGADE 17, 5. SAL 1304 KØBENHAVN
 Landskabsarkitekt
 Ingeniør

Foreløbig tryk:
 02-08-2016 14:21:45



CKE 14.02 - Ombyg., Skælskør Plejecenter
 Norvænget 5, 4230 Skælskør

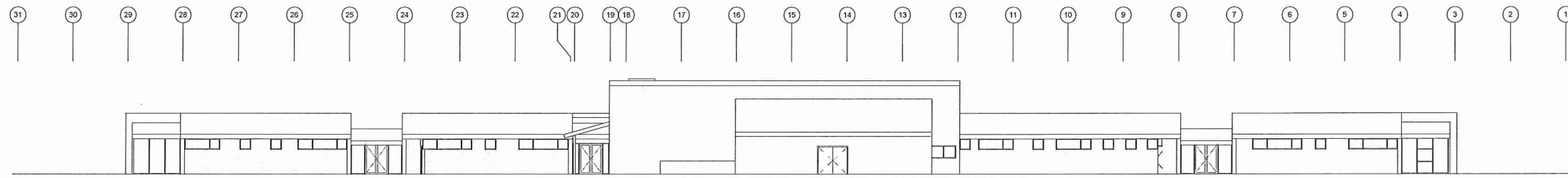
Center for Kommunale Ejendomme
 Caspar Brands Plads 6
 4220 Korsør

Tegn nr. ICKE1402_C07_K01_H1_N192
 Tegn. af: ANB Mål: 1:200
 Kontrl. af: MLJ Dato: 01.07.2016
 Godk. af: ND Rev. nr.

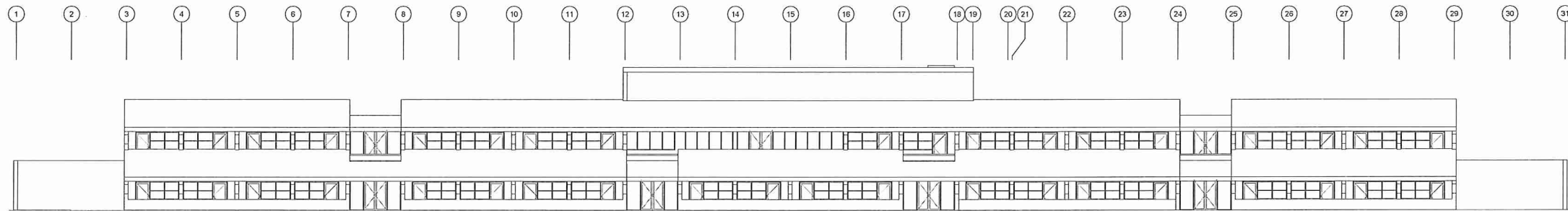
Foreløbig tryk:
 02-08-2016 14:21:50

Arkitekt
 Landskabsarkitekt
 Ingeniør

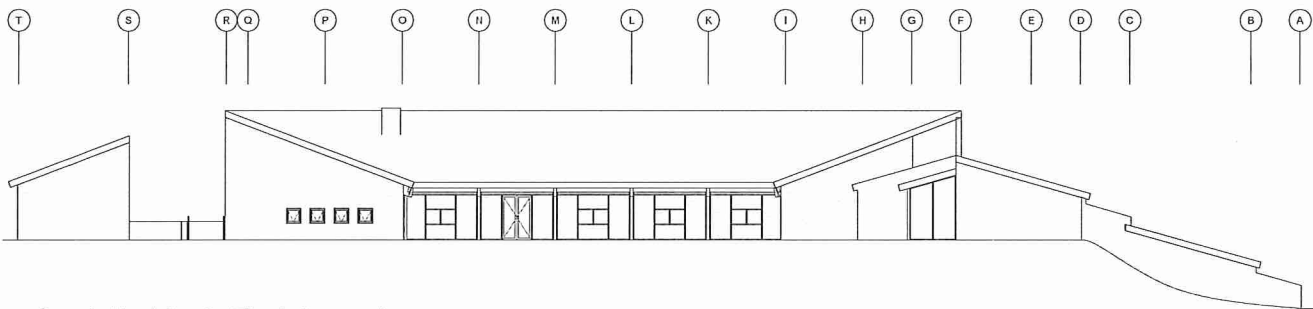
SKALA ARKITEKTER A/S - ARKITEKTER MMV, ADELGADE 17, 5. SAL 1304 KØBENHAVN



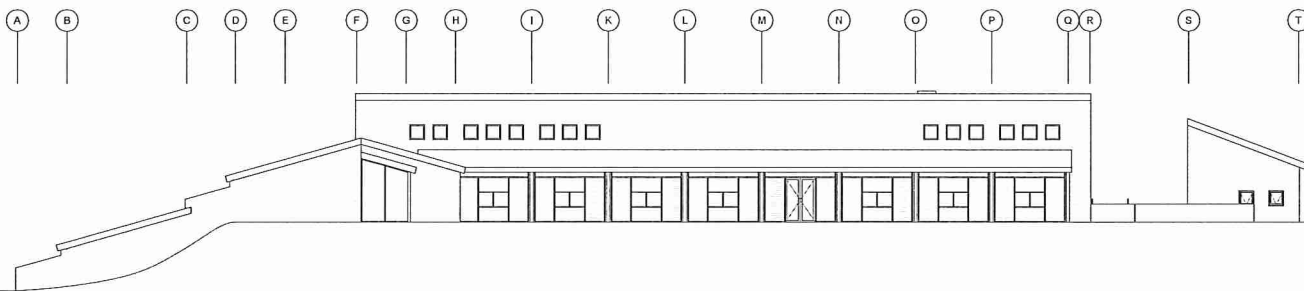
1 Opstalt - Nord, Eksisterende
1 : 200




2 Opstalt - Syd, Eksisterende
1 : 200

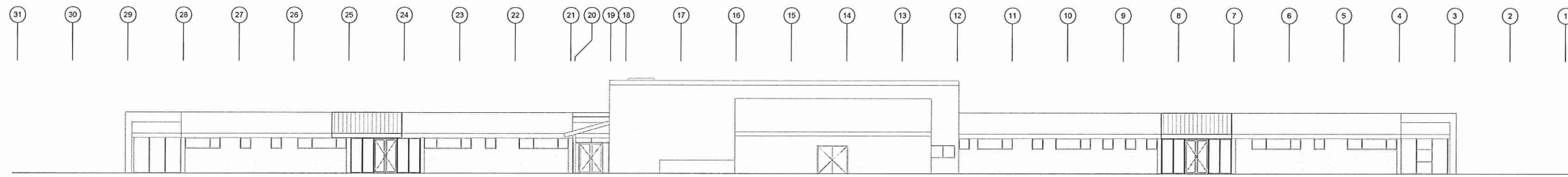


3 Opstalt - Vest, Eksisterende
1 : 200

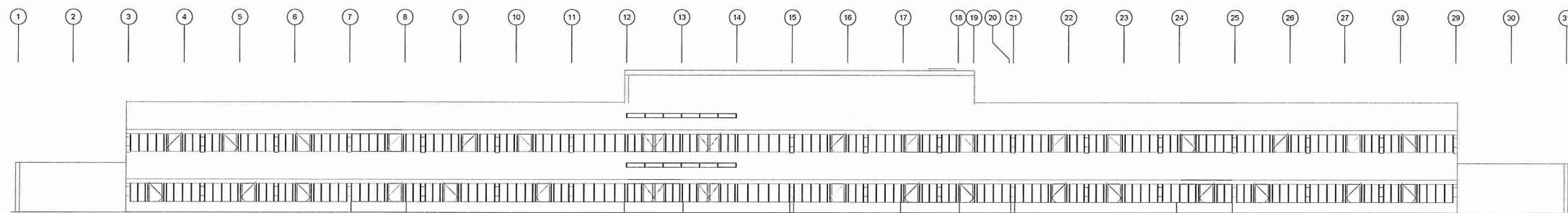


4 Opstalt - Øst, Eksisterende
1 : 200

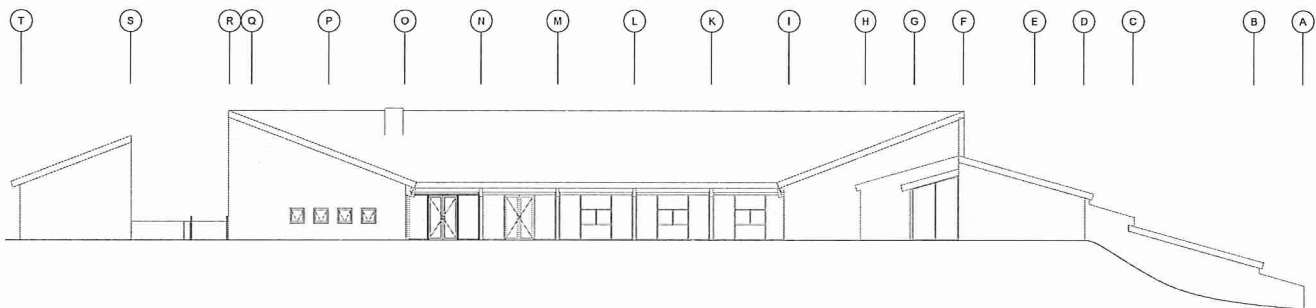
CKE 14.02 - Ombyg., Skælskør Plejecenter Norvænget 5, 4230 Skælskør		Center for Kommunale Ejendomme Caspar Brands Plads 6 4220 Korsør	
Tegnr. ICKE1402_C07_K01_H2_N001 Tegn. af: ANB Mål: 1 : 200 Kontr. af: MLJ Dato: 01.07.2016 Godk. af: ND Rev. nr.			
Foreløbig tryk: 02-08-2016 14:21:53			
<input checked="" type="checkbox"/> Arkitekt SKALA ARKITEKTER A/S - ARKITEKTER MMV, ADELGADE 17, 5. SAL 1304 KØBENHAVN			
<input type="checkbox"/> Landskabsarkitekt			
<input type="checkbox"/> Ingeniør			



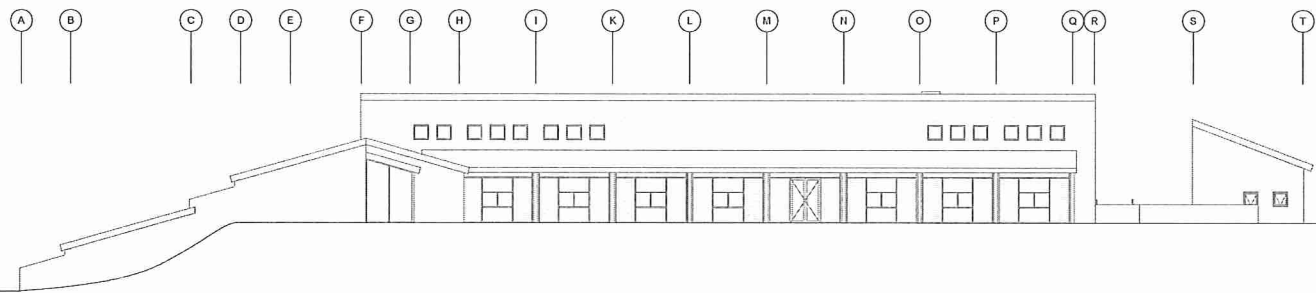
1 Opstalt - Nord, Fremtidige
1 : 200



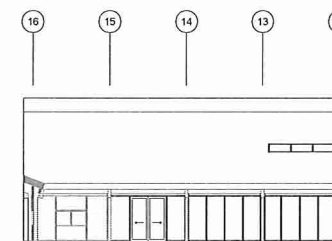
2 Opstalt - Syd, Fremtidige
1 : 200



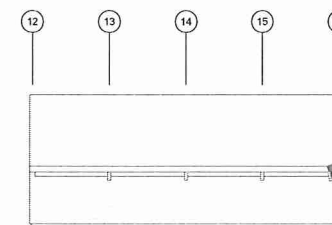
3 Opstalt - Vest, Fremtidige
1 : 200



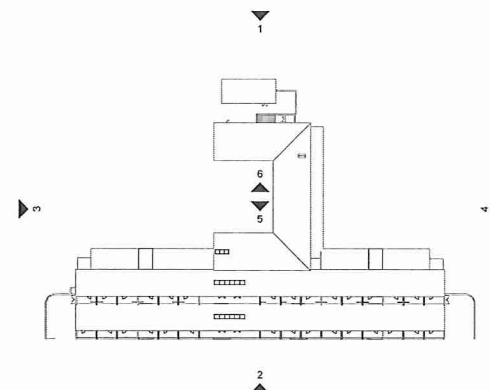
4 Opstalt - Øst, Fremtidige
1 : 200



5 Opstalt - Gård (Nord), Fremtidige
1 : 200



6 Opstalt - Gård (Syd), Fremtidige
1 : 200



CKE 14.02 - Ombyggn., Skælskør Plejecenter
 Norvænget 5, 4230 Skælskør

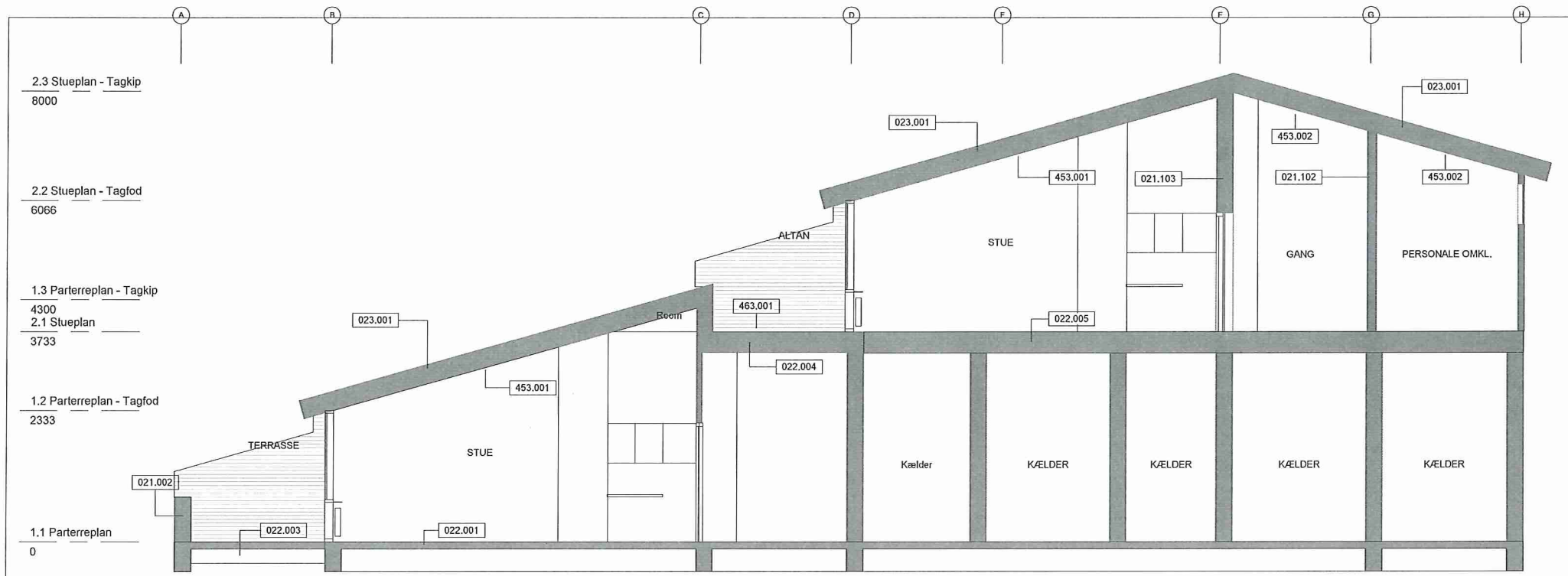
Center for Kommunale Ejendomme
 Caspar Brands Plads 6
 4220 Korsør

Tegn nr. ICKE1402_C07_K01_H2_N101
 Tegn. af: ANB Mål: As indicated
 Kontr. af: MLJ Dato: 01.07.2016
 Godk. af: ND Rev. nr.

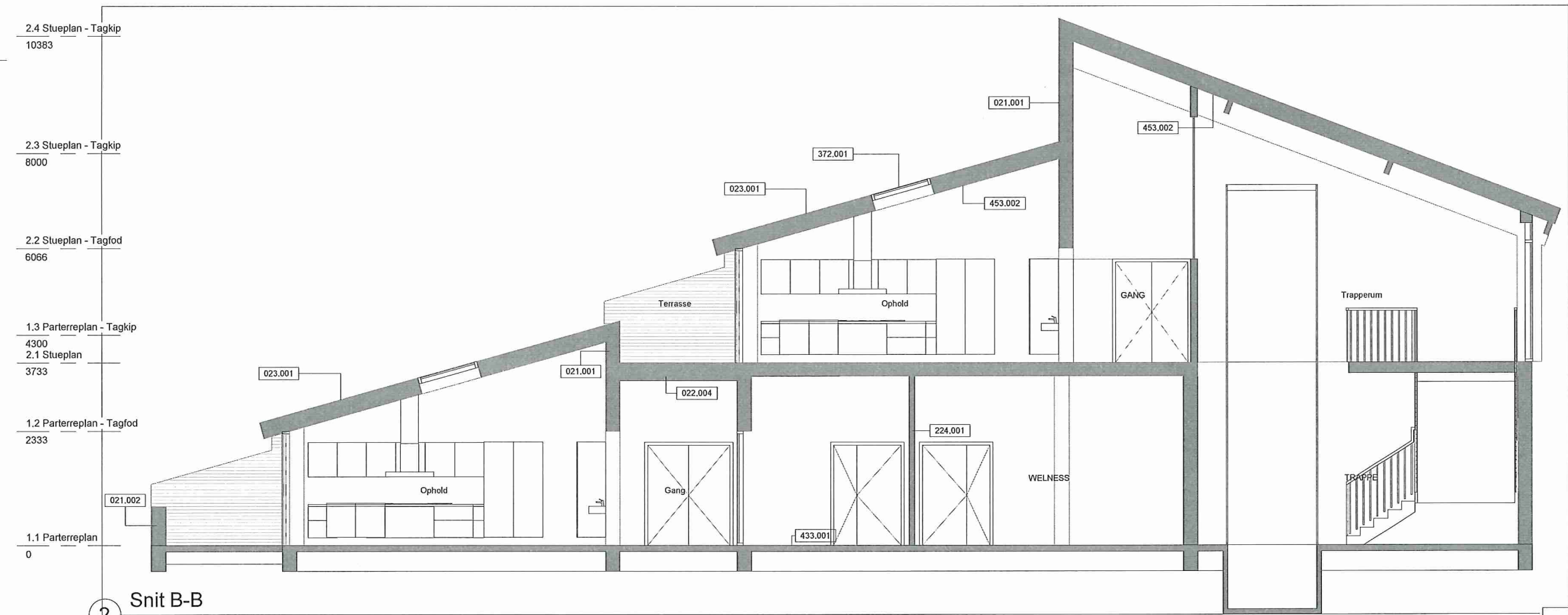
Foreløbig tryk:
 02-08-2016 14:22:03

Arkitekt
 Landskabsarkitekt
 Ingeniør

SKALA ARKITEKTER A/S - ARKITEKTER MIV, ADELGADE 17, 5. SAL 1304 KØBENHAVN



1 Snit A-A
1 : 50



2 Snit B-B
1 : 50

Typekode	Beskrivelse
021.001	Ekisterende, Ydervæg tegl - 300 mm - 110 mm Tegsten, Facadestén - 80 mm Isolering - 110 mm Tegsten, Bagsten
021.002	Ekisterende, Indervæg, Tegl - 170 mm - 170 mm Tegsten
021.103	Ekisterende, Indervæg, Tegl - 300 mm - 110 mm Tegsten, Facadestén - 80 mm Isolering - 110 mm Tegsten, Bagsten
022.001	Ekisterende, Gulv mod jord - 373 mm - 3 mm Kork (nedbrydes) - 40 mm Gulvasfald (nedbrydes) - 80 mm Beton - 250 mm Løs Leca
022.003	Ekisterende, Terrasse mod jord - 375 mm - 30 mm Terrasseplanker (nedbrydes) - 75 x 145 mm Konstruktionstræ (nedbrydes) - 50 mm luft - 150 mm Fal
022.004	Ekisterende, Terrasse mod dæk - 370 mm - 30 mm Terrasseplanker (nedbrydes) - 75 x 75 mm Konstruktionstræ (nedbrydes) - 5 mm Tagmembran (nedbrydes) - 100 mm Polyester (nedbrydes) - 160 mm Løb beton dækelement
022.005	Ekisterende, Etageadskillelse - 330 mm - 30 mm Måler - 50 mm Afretningsslag - 200 mm Jernbeton - 50 mm Træbeton
023.001	Ekisterende tagkonstruktion - 300 mm - Røde vingetegl - 38 x 56 mm Taglægger - 10 x 40 mm afstandslist - 2 mm Selvkædbende tagpap - 12 mm Krydsfiner - 100 x 200 mm Kontruktionstræ, c/c 940 mm, Inkl. 150 mm mineraluld - 0.2 mm - Alukraft (nedbrydes) - 22 x 100 mm Forskalling (nedbrydes) - 13 mm Gipsfliser, 600 mm Bred plank-op (nedbrydes)
224.001	Ekisterende tagkonstruktion - 300 mm TØ: 2x12,5mm gipsplade TØ: 95mm lydisolerende træskelet TØ: 70mm mineraluld TØ: 2x12,5mm gipsplade
372.001	Fremtidige, Ovenlys - 150 mm - 150 mm Ovenlys
433.001	Ny gulvbelægning GU: Gulvbelægning i vinyl eller gummi jf. loftsplan GU: 5mm gulvspartel GU: Afretning af eksisterende betondæk 30-40mm
453.001	Fastmonteret gipsloft TØ: 2x12mm gipsplade TØ: 22mm forskalling TØ: Ny dampspærre
453.002	Nedstroppet skuski loft TØ: Demonterbart systemloft jf. loftsplan - 12mm gipsplade monteret under eksisterende tagkonstruktion
463.001	belægning tagterrasser TØ: Komposit terrassebrædder på stroer TØ: ny trykfast isolering og tagdækning

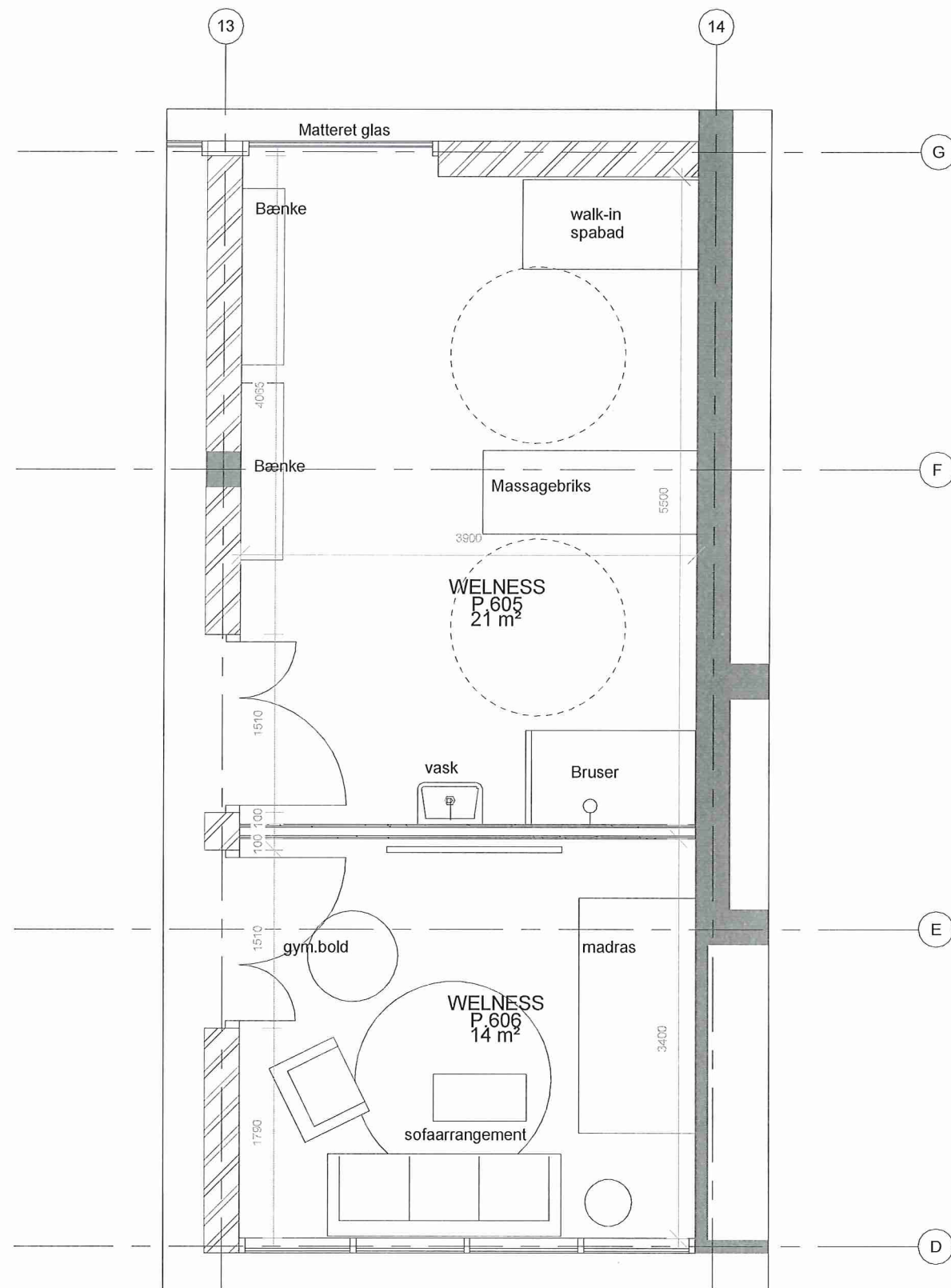
CKE 14.02 - Ombygning, Skælskør Plejecenter
Norvænget 5, 4230 Skælskør

Center for Kommunale Ejendomme
Caspar Brands Plads 6
4220 Korsør

Tegn nr. ICKE1402_C07_K01_H3_N111
Tegn. af: ANB Mål: 1 : 50
Kontf. af: MLJ Dato: 01.07.2016
Godk. af: ND Rev. nr.

Foreløbig tryk: 02-08-2016 14:22:05

Arkitekt SKALA ARKITEKTER A/S - ARKITEKTER MMV, ADELGADE 17, 5. SAL 1304 KØBENHAVN
 Landskabsarkitekt
 Ingeniør



1

1.1 Parterre - Wellness

1 : 50

CKE 14.02 - Ombyggn., Skælskør Plejecenter
 Norvænget 5,4230 Skælskør

Bygningsudsnit, Indretning, Wellness
 Fremtidig



Center for Kommunale Ejendomme
 Caspar Brands Plads 6
 4220 Korsør

Tegn nr. ICKE1402_C07_K01_H4_N113

Tegn. af: ANB Mål: 1 : 50

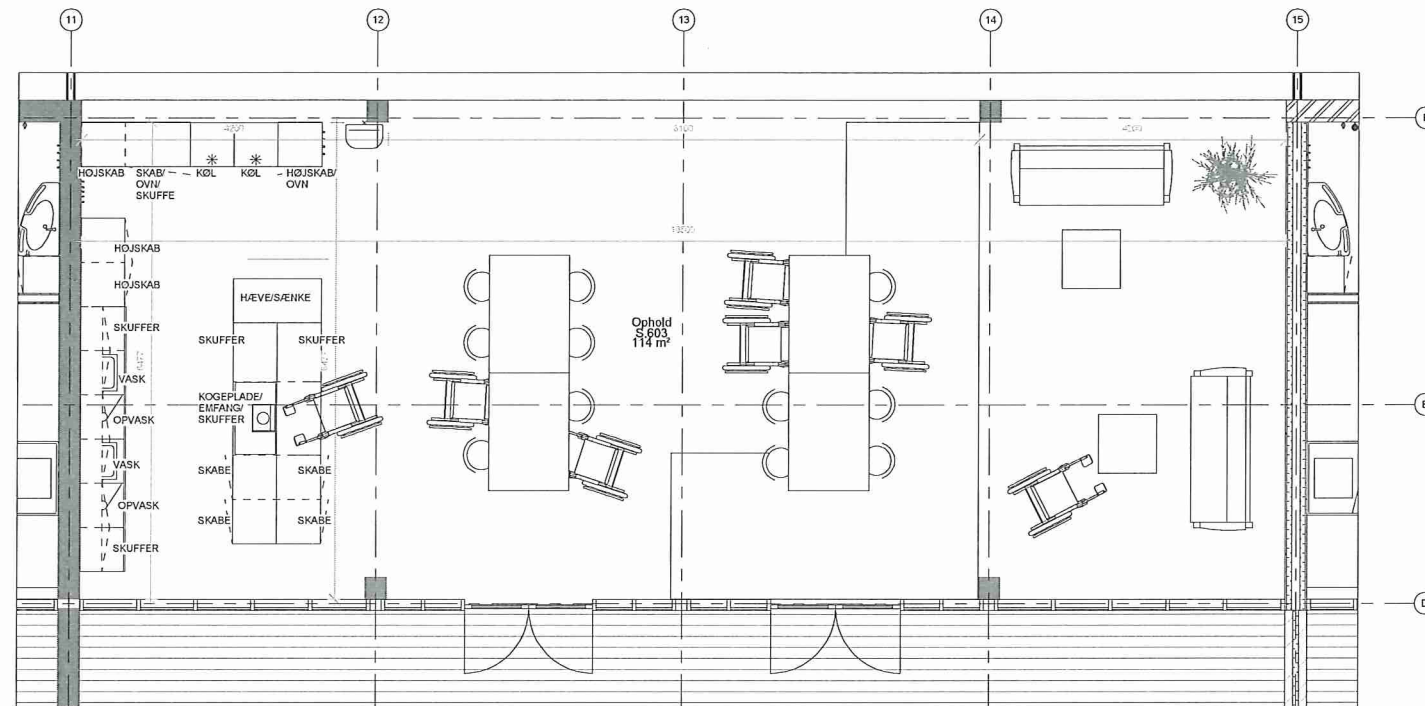
Kontr. af: MLJ Dato: 01.07.2016

Godk. af: ND Rev. nr.

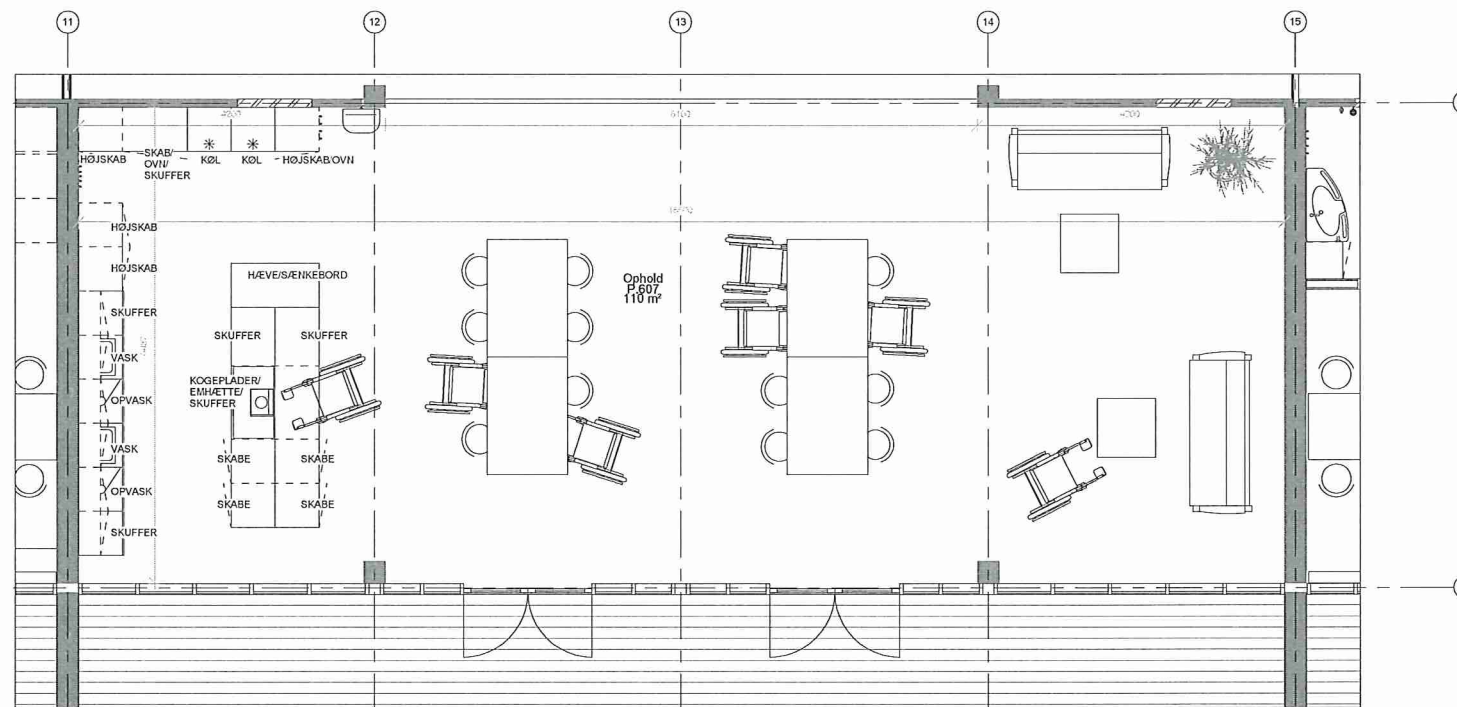
Arkitekt, SKALA ARKITEKTER A/S - ARKITEKTER MMV, ADELGADE 17, 5. SAL 1304 KØBENHAVN

Landskabsarkitekt

Ingeniør



1 2.1 Stueplan - Fællesrum
1 : 50



2 1.1 Parterre - Fællesrum
1 : 50

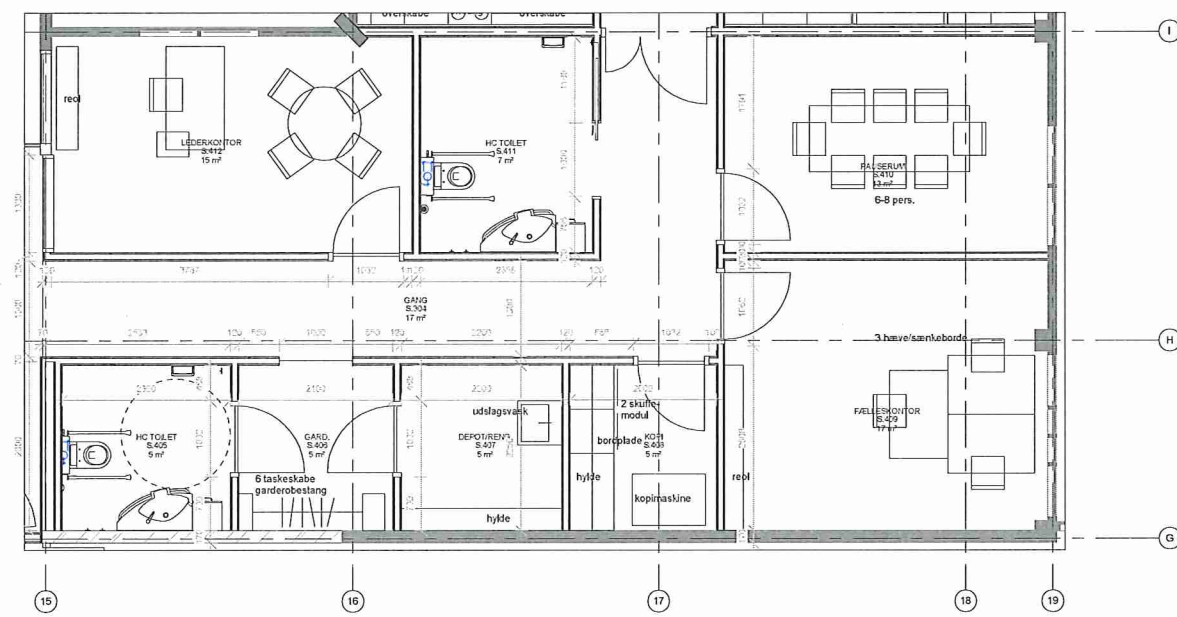
CKE 14.02 - Ombygning, Skælskør Plejecenter
 Norvænget 5, 4230 Skælskør

Center for Kommunale Ejendomme
 Caspar Brands Plads 6
 4220 Korsør

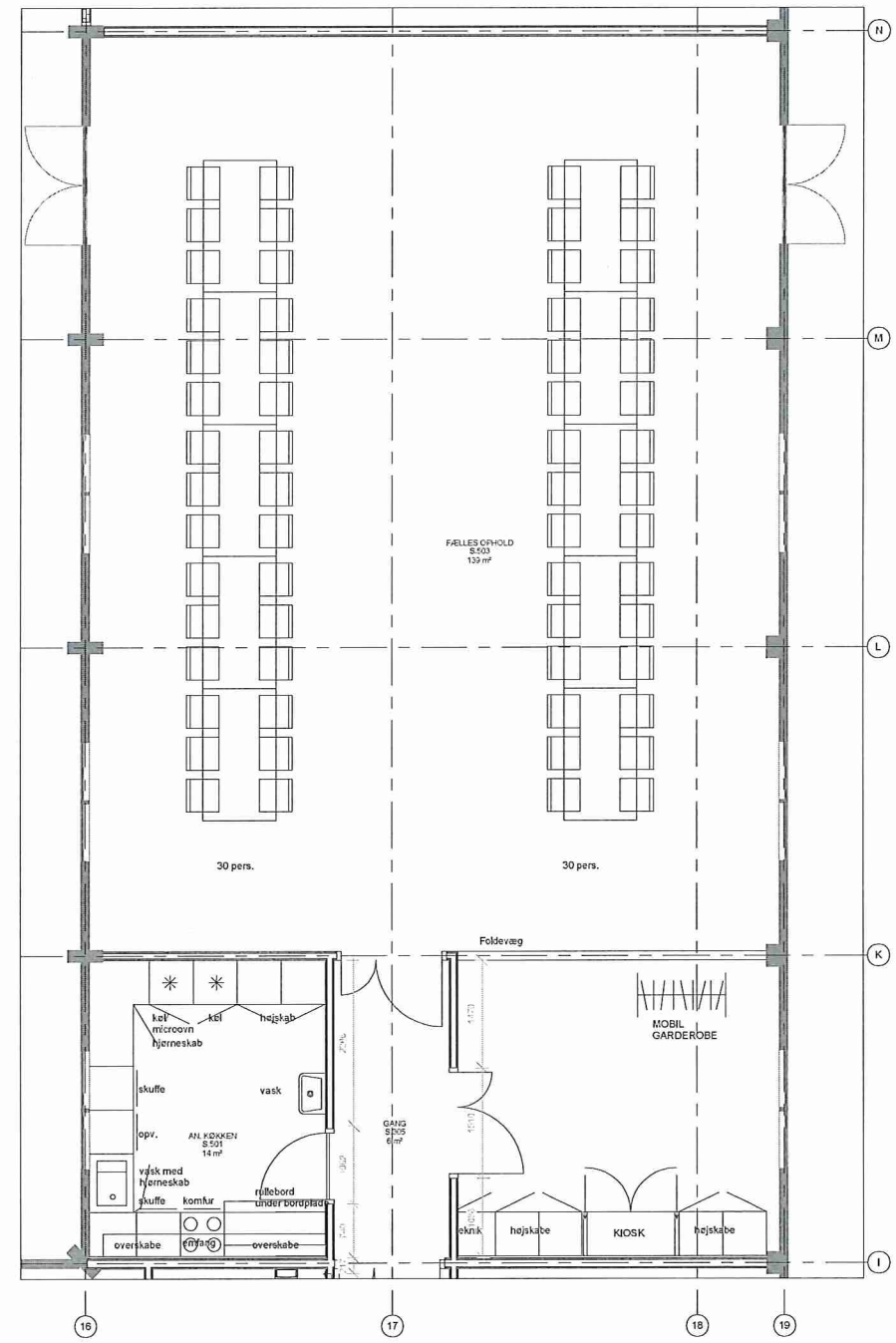
Tegn nr. ICKE1402_C07_K01_H4_N114
 Tegn. af: Author Mål: 1 : 50
 Kontrl. af: Checker Dato: 01.07.2016
 Godk. af: Approver Rev. nr.

Føreløbig tryk: 02-08-2016 14:22:08

Arkitekt SKALA ARKITEKTER A/S - ARKITEKTER MMV, ADELGADE 17, 5. SAL 1304 KØBENHAVN
 Landskabsarkitekt
 Ingeniør



1 2.1 Stueplan - Kontor
1 : 50



2 2.1 Stueplan - Pejsestue
1 : 50

CKE 14.02 - Ombygning, Skælskør Plejecenter
 Norvænget 5, 4230 Skælskør

Center for Kommunale Ejendomme
 Caspar Brands Plads 6
 4220 Korsør

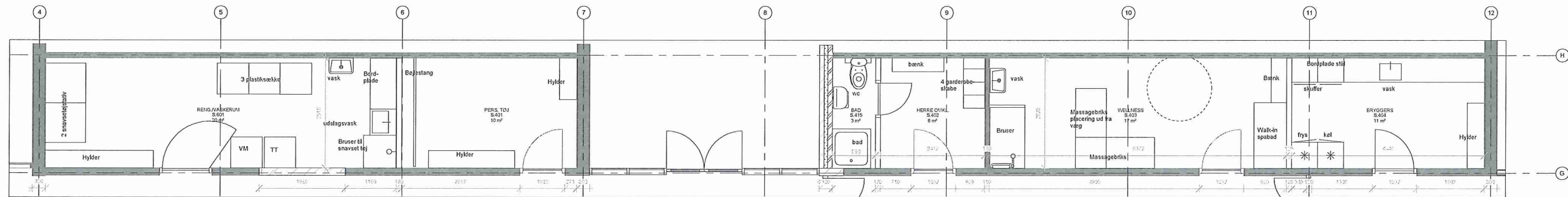
Tegn nr. ICKE1402_C07_K01_H4_N111
 Tegn. af: ANB Mål: 1 : 50
 Kontrollant: MLJ Dato: 01.07.2016
 Godkendt af: ND Rev. nr.

Bygningssundhedsrådgivning, Kontor/Pejsestue
 Fremtidig

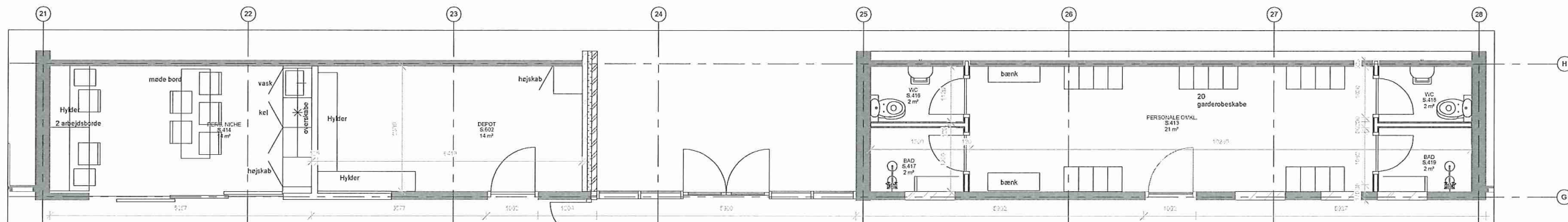
Foreløbig tryk:
 02-08-2016 14:22:05

Arkitekt
 Landskabsarkitekt
 Ingeniør

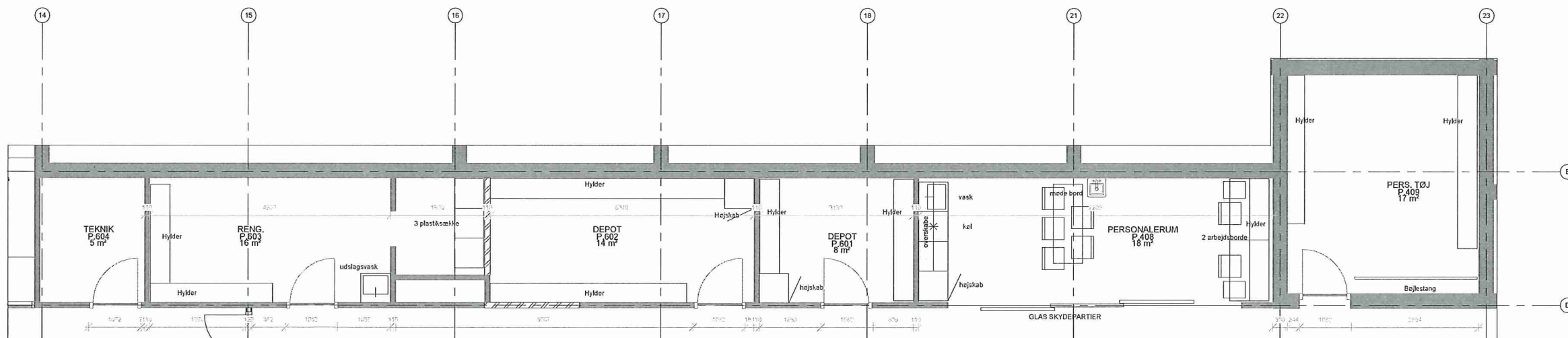
SKALA ARKITEKTER A/S - ARKITEKTER MMV, ADELGADE 17, 5. SAL 1304 KØBENHAVN



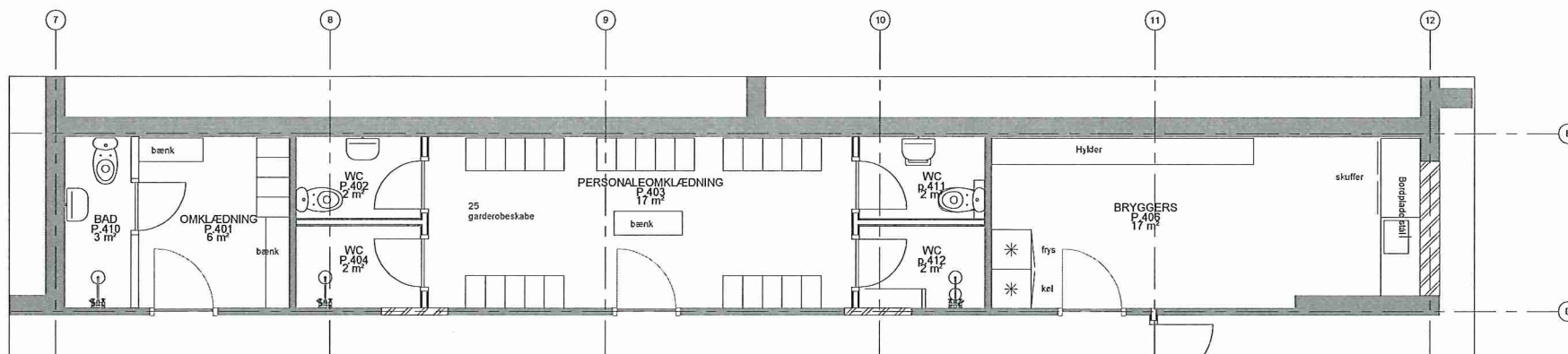
1 2.1 Stueplan - Personale, Nord
1 : 50



2 2.1 Stueplan - Personale, Syd
1 : 50



3 1.1 Parterre - Personale, Syd
1 : 50



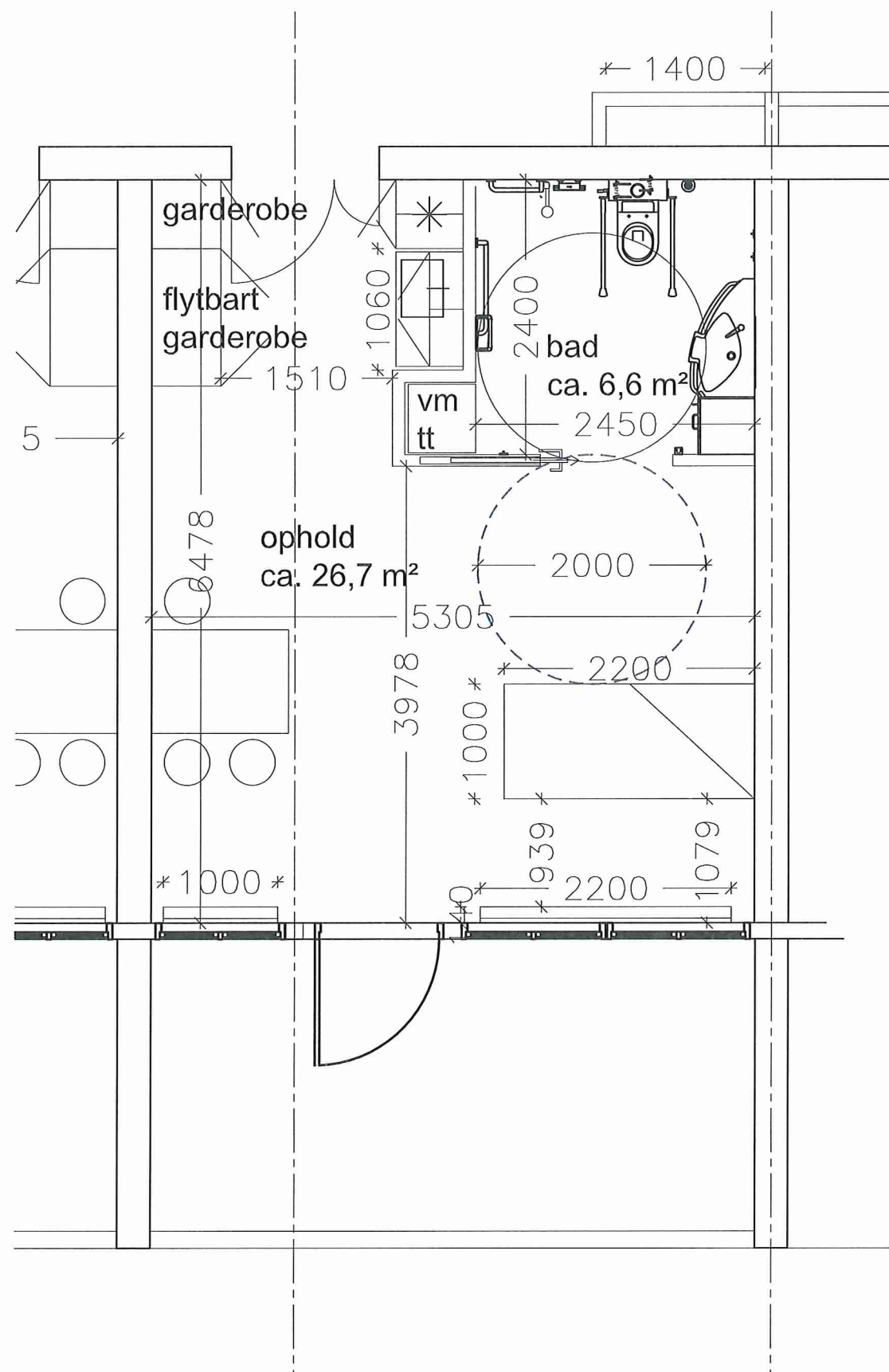
4 1.1 Parterre - Personale, Nord
1 : 50

CKE 14.02 - Ombygning, Skælskør Plejecenter
 Norvænget 5, 4230 Skælskør

Center for Kommunale Ejendomme
 Caspar Brands Plads 6
 4220 Korsør

Tegn nr. ICKE1402_C07_K01_H4_N112
 Tegn. af: ANB Mål: 1 : 50
 Bygningens udseende: Bygning, Personalerum
 Fremtidig: 02-08-2016 14:22:06
 Godk. af: MLJ Dato: 01.07.2016
 Rev. nr.

Arkitekt SKALA ARKITEKTER A/S - ARKITEKTER MMV, ADELGADE 17, 5. SAL 1304 KØBENHAVN
 Landskabsarkitekt
 Ingeniør



CKE 14.02 - Ombygning, Skælskør Plejecenter
 Norvænget 5, 4230 Skælskør

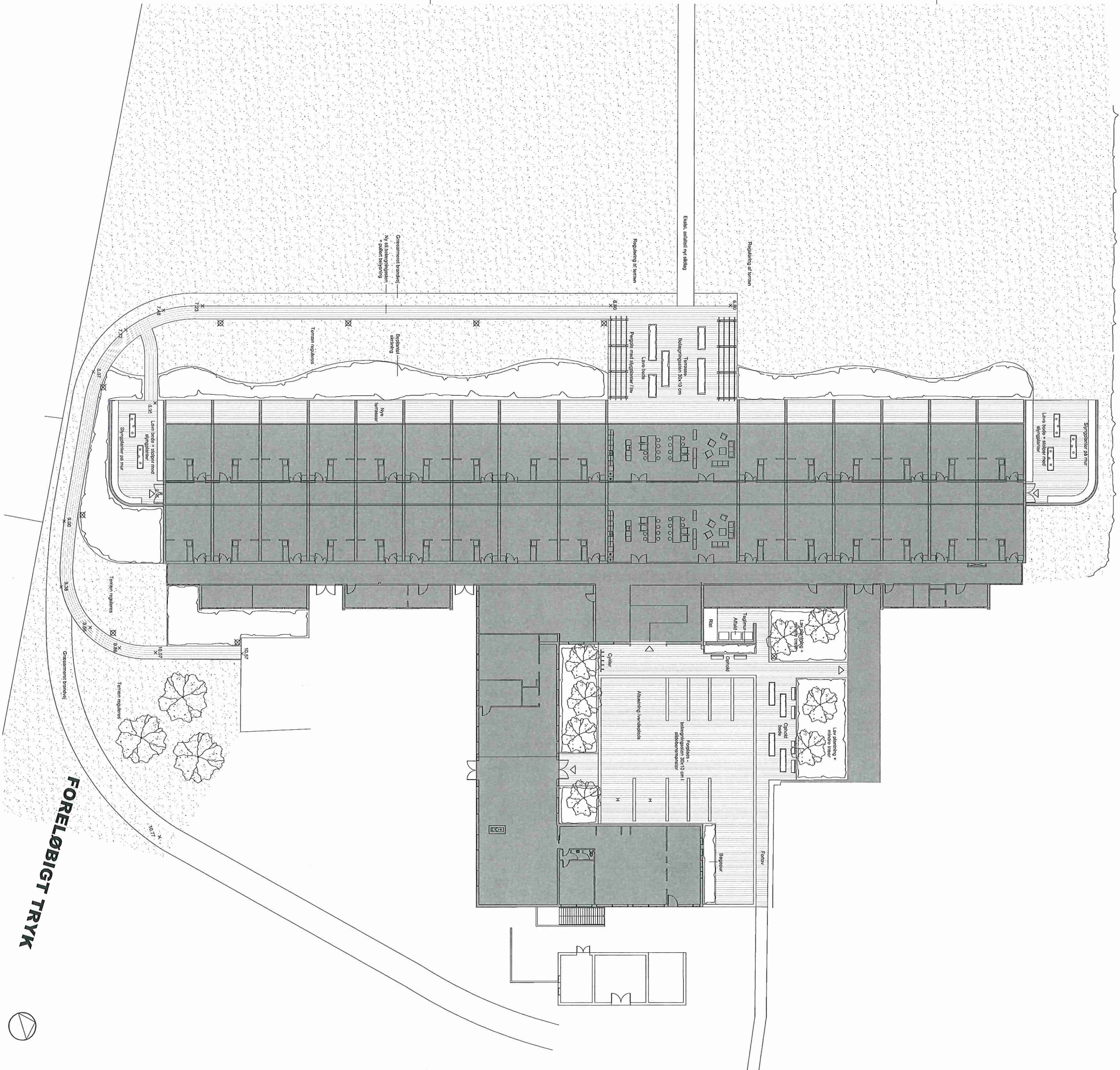


Center for Kommunale Ejendomme
 Caspar Brands Plads 6
 4220 Korsør

Den private bolig og det private baderum
 Fremtidig

Tegn nr.	ICKE1402_C07_K01_H4_N114
Tegn. af: ANB	Mål: 1 : 50
Kontr. af: ND	Dato: 06/23/16
Godk. af: MLJ	Rev. nr.

- Arkitekt SKALA ARKITEKTER A/S - ARKITEKTER MMV, ADELGADE 17, 5. SAL 1304 KØBENHAVN
- Landskabsarkitekt
- Ingeniør



FORELØBIGT TRYK

Skælskør Plejecenter
 E:\NF Projektorslag
 SAG 984 MÅL 1:200 DATO 23.06.16 TEKNISK S1

BRICTE FNK
 RINDØK AS
 ANLEJ
 MDL/WAA
 VESTERGADE 23
 2800 SØNDERSØ
 TEL: 5788 62



SKÆLSKØR PLEJECENTER - FÆLLES OPHOLD, KØKKEN OG GANG STRØGET - PARTERRE 23.06.2016 **skala**

arkitekter

