

Note

Omfang:

Opførelse af ny vuggestue bygning, tilhørende liggehal og renovationskur.
Placering på grund iht. tegning H1_N100.

Adgangsforhold §48 - 62:

Stisystem til bygning udføres som fast belægning ca. 2000 mm bred.
Der udføres niveaufri adgang ved døre, maks. 25 mm dørtrin med oplødsning og fuge.
Hældning for belægning ved døre udføres 50 mm pr. m. Der udføres repos ved alle indgangsdøre på 1500 x 1500 mm.

Afløb §63 - 68:

Iht. ingeniørprojekt.

Brand §82 - 158:

Iht. tegning H1_N103.

Bygningens indretning §196 - 241:

Indretning af vuggestue til 55 børn og 10 medarbejder.

Rum ST.007 udføres som personale garderobe.

Der udføres 200 mm bøjlestangsgarderobe pr. medarbejder samt taskeboks for 10 medarbejder.

Rum ST.004 udføres som kontor, dimensioneret til 2 arbejdspladser.

Rum ST.008 udføres som personale rum, dimensioneret til 10 medarbejder.

For personale udføres 1 wc-rum og 1 handicap wc-rum med bad for personale.

Handicap wc udføres iht. BR18 §223.

Børnekvadratmeter:

Børnekvadratmeter udføres som 4,5 m² pr. vuggestuebarn.

Opholdsarealer (Nettoareal) iht. BR18 §228 - 231:

Grupperum	184 m ²
Køkken/alrum	32 m ²
Liggehal/rum	43 m ²
Fast inventar	-7 m ²

Børnekvadratmeter i alt (Nettoareal)

Børnekvadratmeter krav. 55 vuggestuebørn x 4,5 m² **267 m²**

247,5 m²

Energiforbrug §250 - 298:

Energiramme iht. ingeniørberegninger.

Vinduer udføres med U-værdi 0,79 W/m²K og Eref +5,6 kWh/m² pr. år. (referencevindue).

Døre udføres med U-værdi 1,10 W/m²K.

Ovenlys udføres < Eref +0,0 kWh/m² pr. år. (referencevindue).

Liggehal opføres uopvarmet og frostfri.

Vådrum §334 - 339:

Hvor afløbsriste etableres i gulv udføres MK godkendt vådrumsmembran ved flisegulve og MK godkendt skridhæm-mende sammensvejt vinyl, disse udføres 100 mm op af tilstødende vægge. Ved bruserum udføres der MK godkendt vådrumsmembran fra gulv til loft og 140 mm til begge sider fra hjørne og ud.

Konstruktioner §340 - 357:

Bærende og afstivende konstruktioner iht. ingeniørprojekt.

Glasopdeling etableret fra overkant gulv og 900 mm op, udføres som sikkerhedsglas iht. DS/INF 119.

Konstruktionsopbygning iht. konstruktionsbeskrivelse.

Vand §403 - 419:

Iht. ingeniørprojekt.

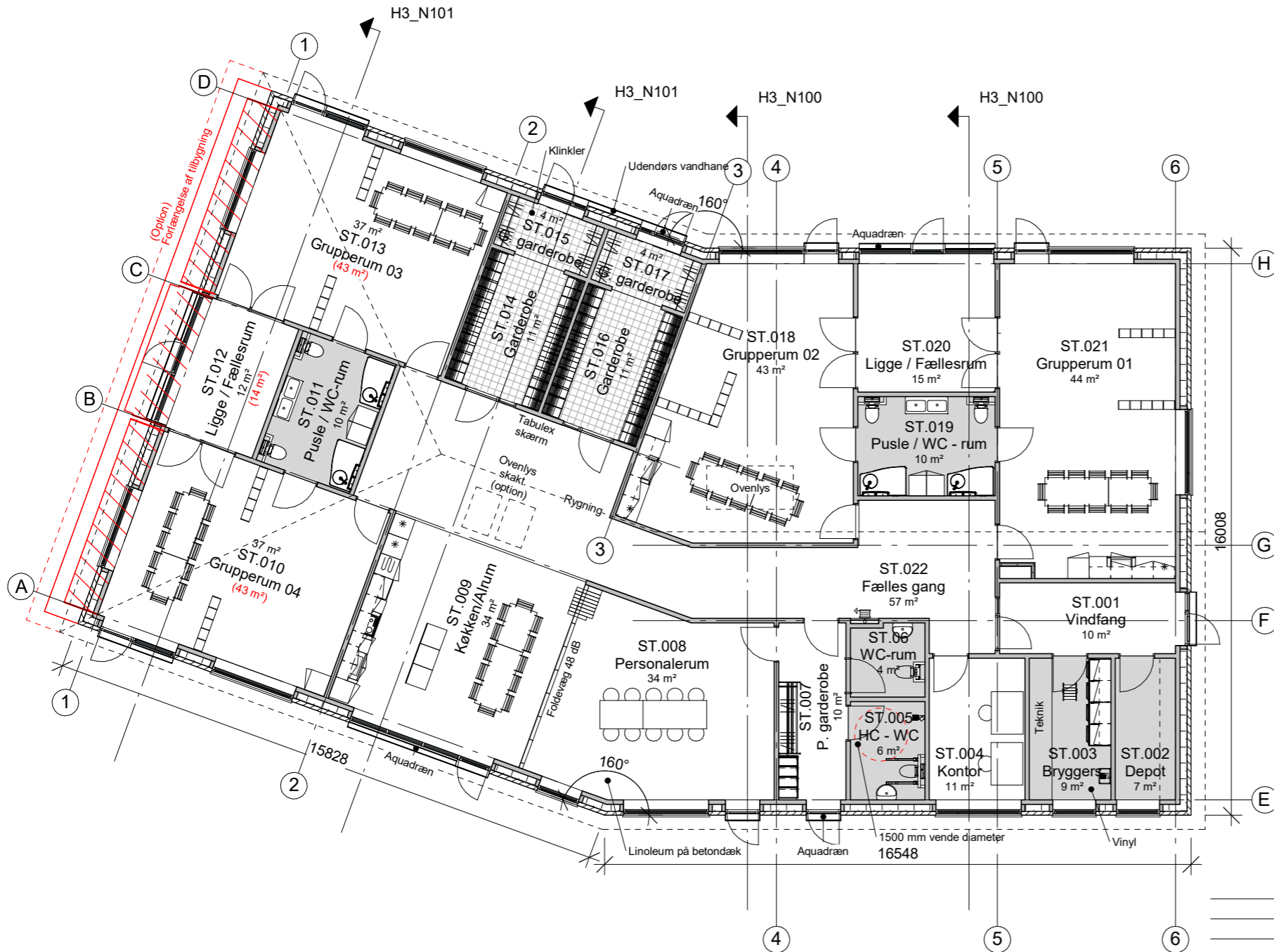
Ventilation §420 - 452:

Mekanisk ventilation iht. ingeniørprojekt.

Liggehal udføres med naturlig ventilation iht. ingeniørprojekt.

Elektrisk belysning §382 - 384:

El installationer iht. ingeniørprojekt.



Rev. nr.	Dato	Beskrivelse	Tegn. af	Kontr. af	Godk. af
----------	------	-------------	----------	-----------	----------

Børnehaven Firkloveren
Skanderborgvej 9, 4200 Slagelse

Hovedprojekt
Stueplan



Center for Kommunale Ejendomme
Caspar Brands Plads 6
4220 Korsør

Tegn. af: MHa Mål: 1:150
Kontr. af: MSe Dato: 20.03.2019
Godk. af: MSe Tegn. nr. H1_N120
CKE18.02 Rev. nr.

Arkitekt - ARKIdesign ApS, Algade 20A, 4220 Korsør



Landskabsarkitekt - ARKIdesign ApS, Algade 20A, 4220 Korsør



Ingeniør - Fjerring A/S, Kongstedvej 4, 4200 Slagelse

