

Lokalplananmodning

Udfyldes og returneres til Slagelse Kommune



Slagelse Kommune
Plan og Udvikling
Rådhuspladsen 11
4200 Slagelse

plan@slagelse.dk

Plan
Lokalplan nr. 11
2013-2019

T: 58 57 95 49
E: plan@slagelse.dk
W: www.slagelse.dk

Kontaktperson
Hedegård Marie Hedegaard Jensen
T: 58 57 95 49
E: marie@slagelse.dk

Sags-ID
KMD 2013-2019-XXXXXX

Anmodning om lokalplan

Før Slagelse Kommune kan igangsætte arbejdet med en lokalplan, skal Miljø-, Plan- og Landdistriktsudvalget tage stilling til sagen, bl.a. i forhold til Planlovens § 13. For at sikre det bedst mulige beslutningsgrundlag skal denne lokalplananmodning udfyldes og returneres til ovenstående adresse, gerne på mail.

OPLYSNINGER OM OMRÅDET

Lokalplanområde

Adresse(r): Jordbærvej 3, Slagelse
Matr.nr.: 17m, Skovsø, Slagelse Jorder

Indtegn desuden lokalplanområdet på kortbilaget bagest!

OPLYSNINGER OM EJERFORHOLD

Ejer

Navn: Skovsø, Slagelse ApS
Adresse: Marsallé 32
Postnr./by: 8700 Horsens
Telefon: 88 81 60 00
Mail: info@reitanudvikling.dk

Rådgiver/ansøger (hvis ejer ikke er ansøger)

Årstiderne Arkitekter
Ørestads Boulevard 41
2300 København S
70 24 21 00
mail@aarstiderne.dk

Underskrift, ejer

Dato: 2013-2019

Underskrift:

Underskrift, rådgiver/ansøger

Ejer bekræfter, at der ansøges om planlægning for området, og at eventuel rådgiver/ansøger har adgang til arealet.

OPLYSNINGER OM PROJEKTFORSLAG (uddybende beskrivelser kan evt. vedlægges)

Forslag til lokalplanens titel

Lokalplan nr. 1223 - Boliger på Jordbærvej

Lokalplanens formål

Lokalplanen muliggør en tæt-lav og/eller åben-lav boligbebyggelse.

Eventuel opdeling i faser/etaper

Området opdeles i byggefelter.

Eventuel nedrivning

Området er i dag et ubebygget, grønt areal.

Beskrivelse af nyt byggeri

Bebyggelsen opføres i langtidsholdbare materialer og tilpasset eksisterende, omgivende bebyggelse samt grønne arealer.

Beskrivelse af udearealer

Den økologiske forbindelse og §3-beskyttede sø i områdets sydøstlige del bevares og skaber rammen for de fælles udearealer.

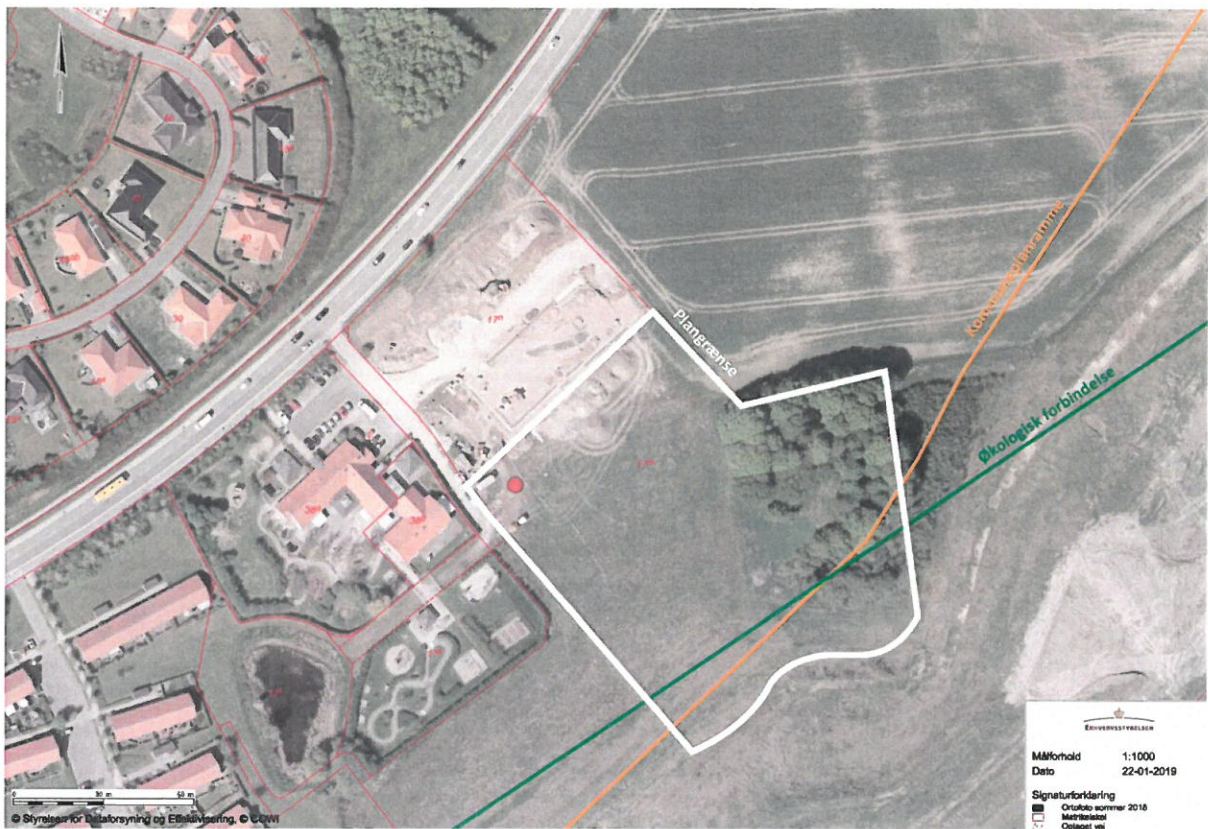
Beskrivelse af adgangsforhold (veje/stier)

Der er adgang til området fra Jordbærvej.

Beskrivelse af miljøtiltag, f.eks. LAR

Ikke et oversvømmelsesbelastet område (sjældnere end hvert 100. år jf. Kommuneplan 2017) og lav grundvandsstand.

KORTBILAG (indtegn afgrænsningen af lokalplanområdet)



Lokalplananmodning

Udfyldes og returneres til Slagelse Kommune



SUPPLERENDE OPLYSNINGER (udfyldes af Slagelse Kommune)

Lokalplan-ID (nyt lokalplannummer)

Lokalplan 1223

Kommuneplan, rammeområde

Kommuneplanramme 1.3B18 og ramme 1.3R4

Evt. konflikter ift. kommuneplan

Nej.

Skal der udarbejdes kommuneplantillæg?

Nej.

Evt. gældende byplanvedtægter eller lokalplaner

Arealet der påtænkes bebygget er en del af arealet omfattet af Lokalplan 177 og en mindre del ligger udenfor lokalplanlagt område. Lokalplan 177 forudsættes aflyst såfremt en ny lokalplan vedtages.
Den sydlige del af lokalplanområdet er omfattet af Lokalplan 1092 og vil fortsat gælde efter en evt. ny lokalplan vedtages.

Vil lokalplanarbejdet medføre bistand fra eksterne rådgivere – og i så fald, hvilke?

Ja, bygherre har privat rådgiver på udarbejdelse af lokalplan med bilag.

Hvilken bistand til lokalplanarbejdet forventes ansøger at yde (jf. Planloven, § 13, stk. 3)?

Udarbejdelse af lokalplan og kortbilag.