

## STEP 1

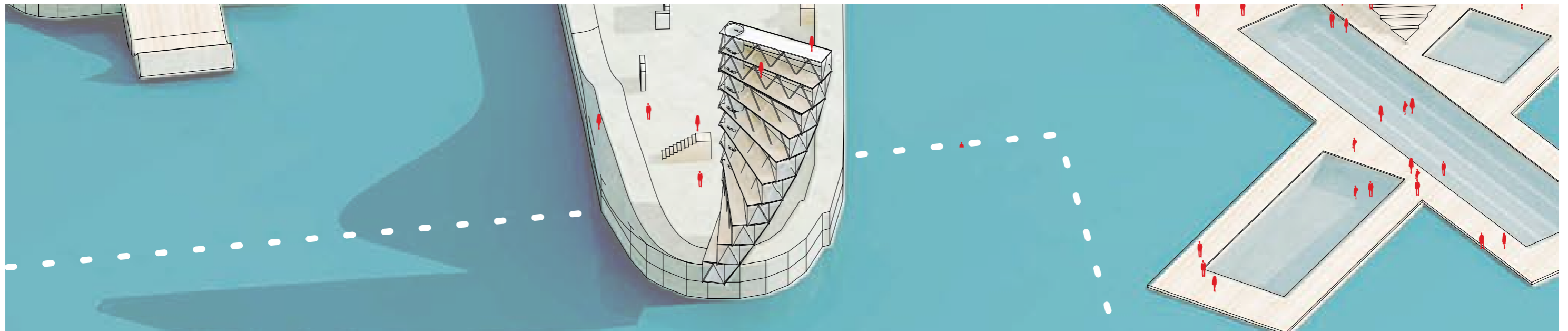
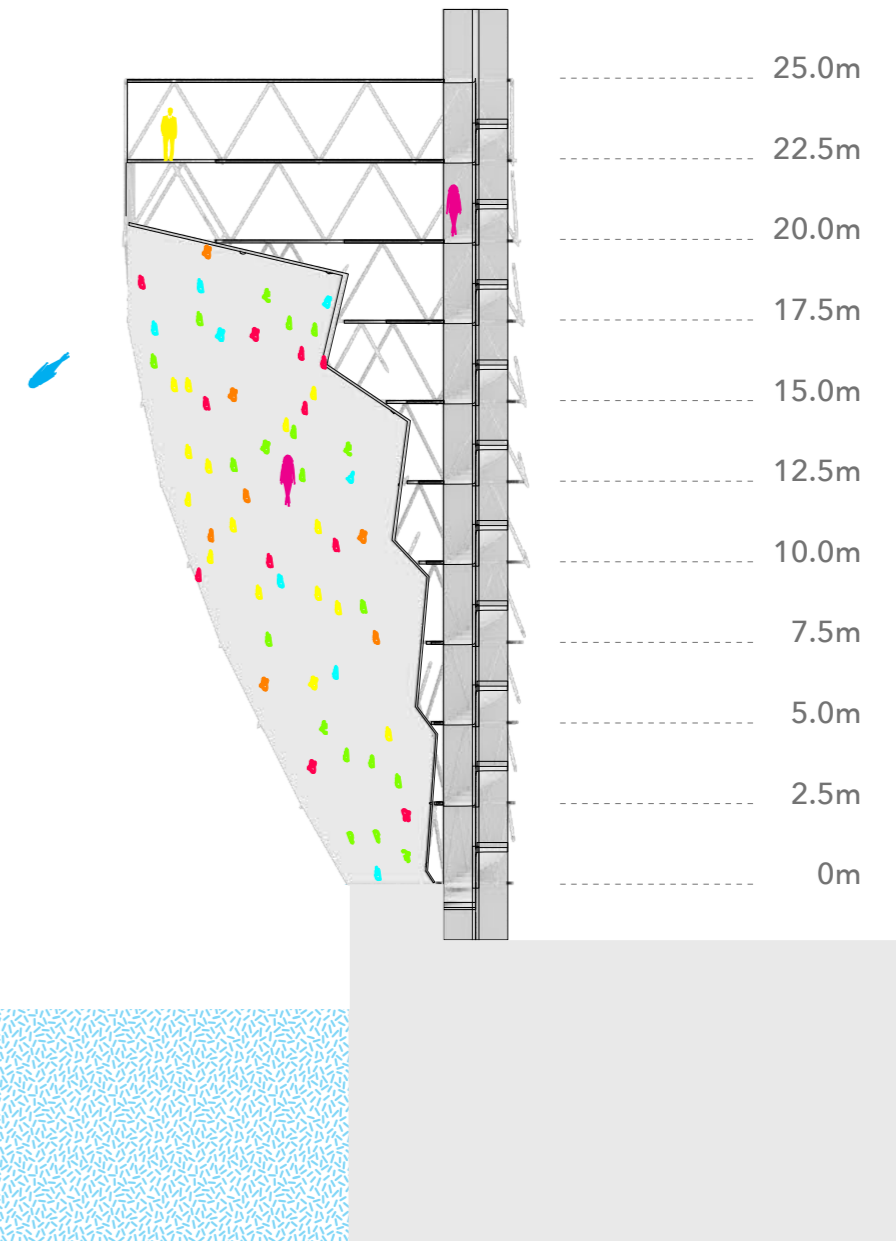
Ved step 1 er Tårnet begrænset til 4 enheder, hvilket skaber rammer for udspring på 3m, 5m og 7m. På undersiden monteres der en klatrevæg, med mulighed for benyttelse udover vand og inde over land.

De første 4 container danner basis for den fremtidige opbygning af tårnet.

Mulighed for at anvende disse lag af de indvendige skibscontainer til opbevaring, med mulighed for indretning af grejbank.

## STEP 2

Ved step 2 bliver der yderligere monteret 6 enheder, samt der monteres et omfattende stålskillet, der skal bærer og støtte det 27 meter høje tårn.

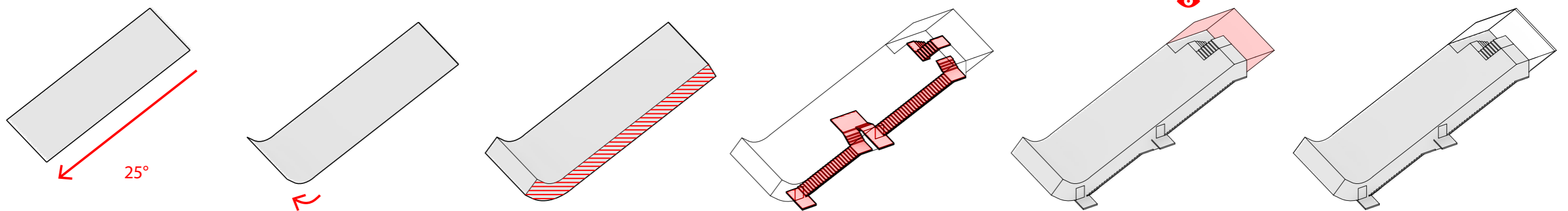
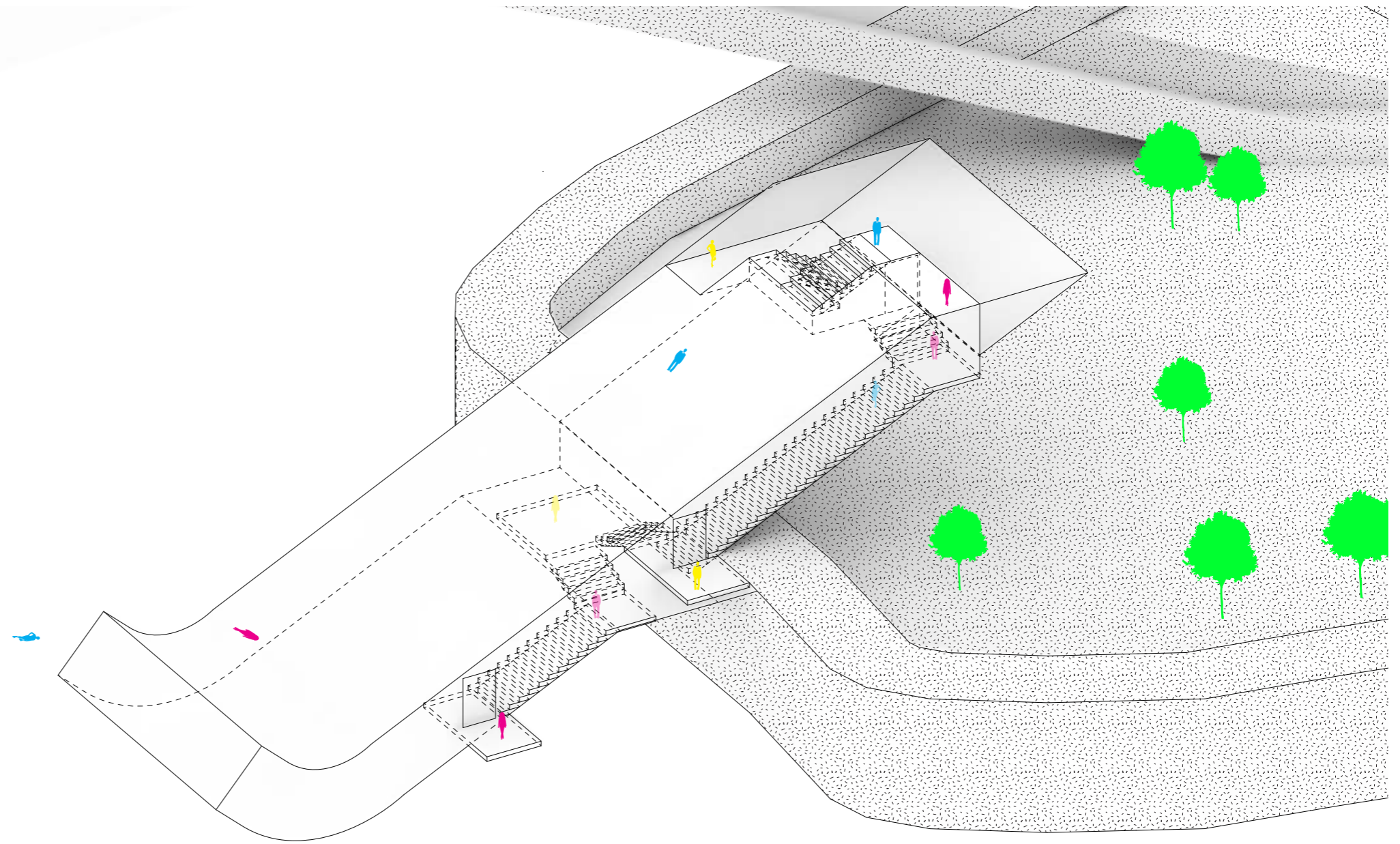
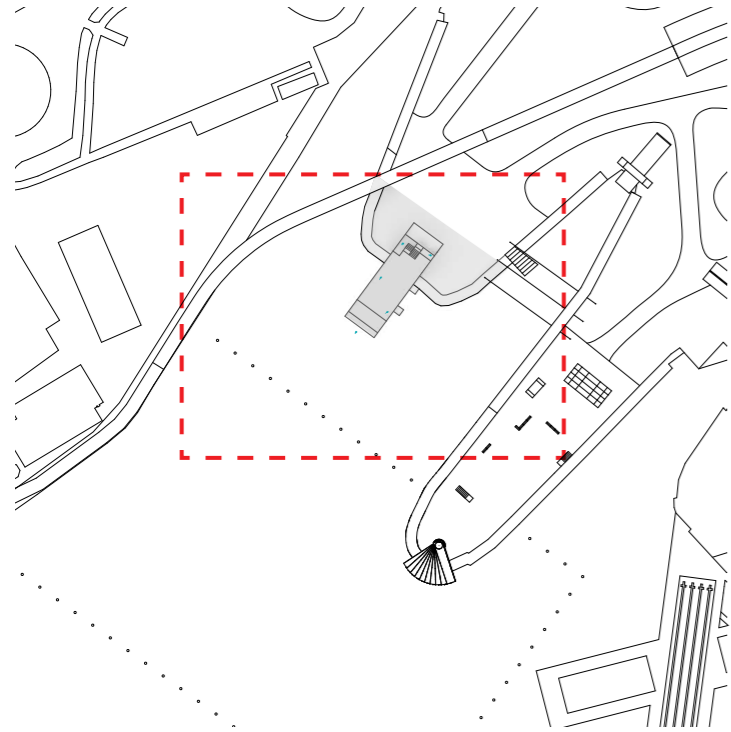


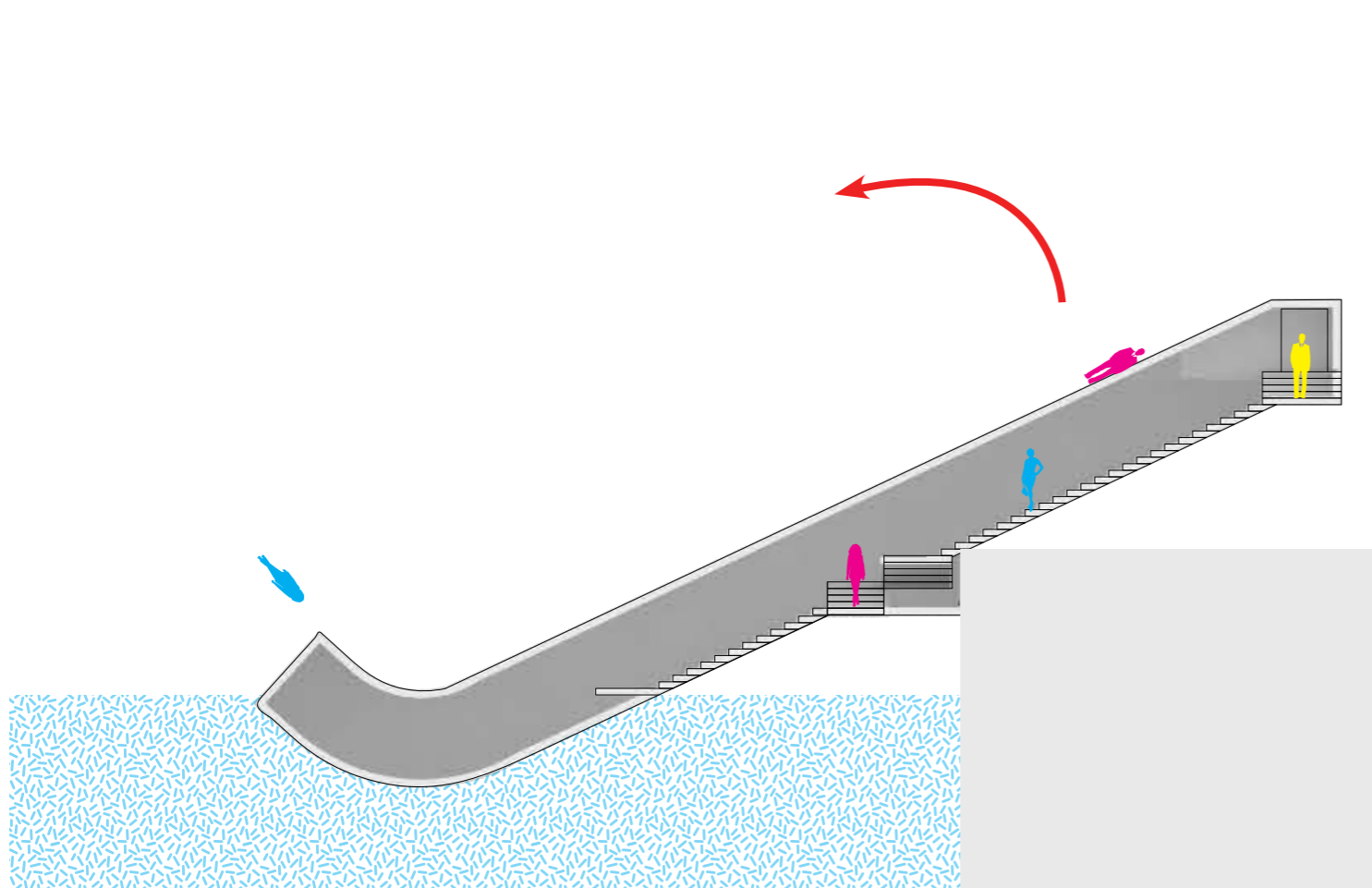
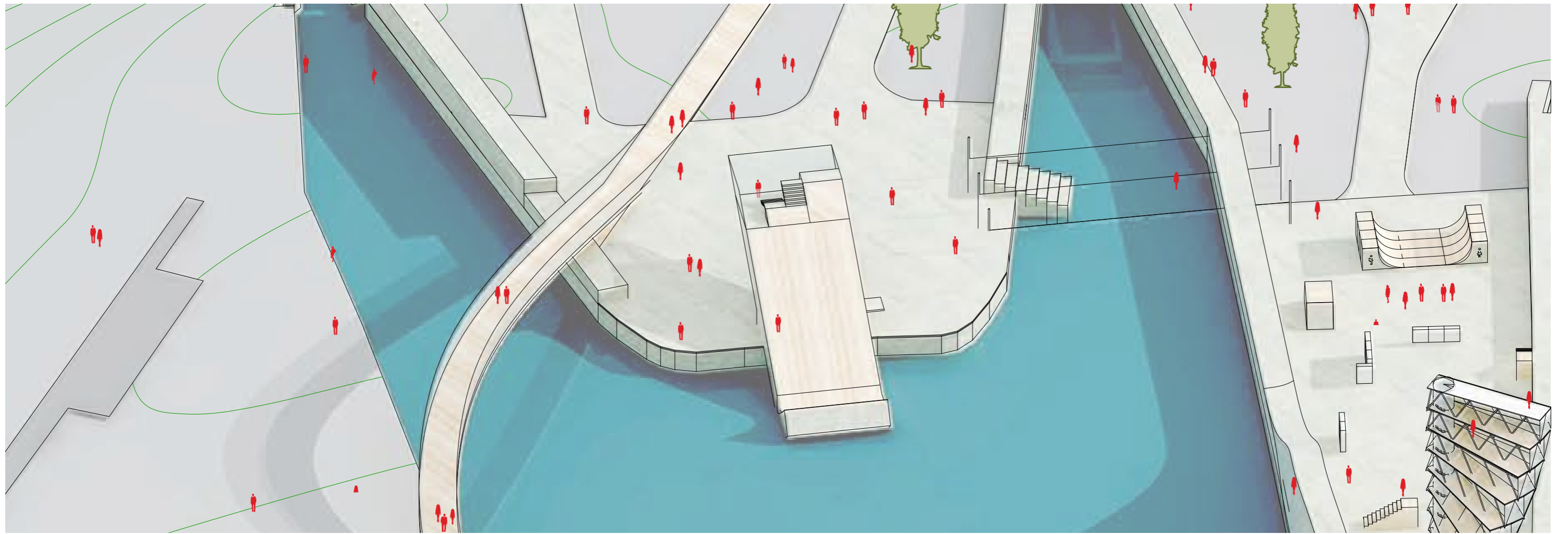
## SLIDE & FLY

Konstruktionen er en rampe hvor på både øvede og nybegyndere kan træne freestyle udspring under div. Sportsgrene.

På den 10 meter bred rampen monteres der 5 - 10 baner, med forskellige typer underlag, der understøtter alt fra træning af ski udspring, til baner hvor man kan glide ned på direkte uden udstyr. Konstruktionen er flyende i den ene ende så den følger tidevandet.

En storstilet glider bane designet med integreret trappe og platforme til at skabe en arkitektonisk smuk struktur, støtteben med strategiske strukturelle understøtninger.



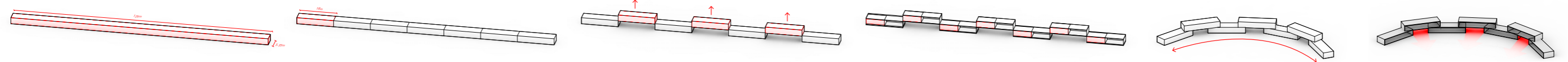
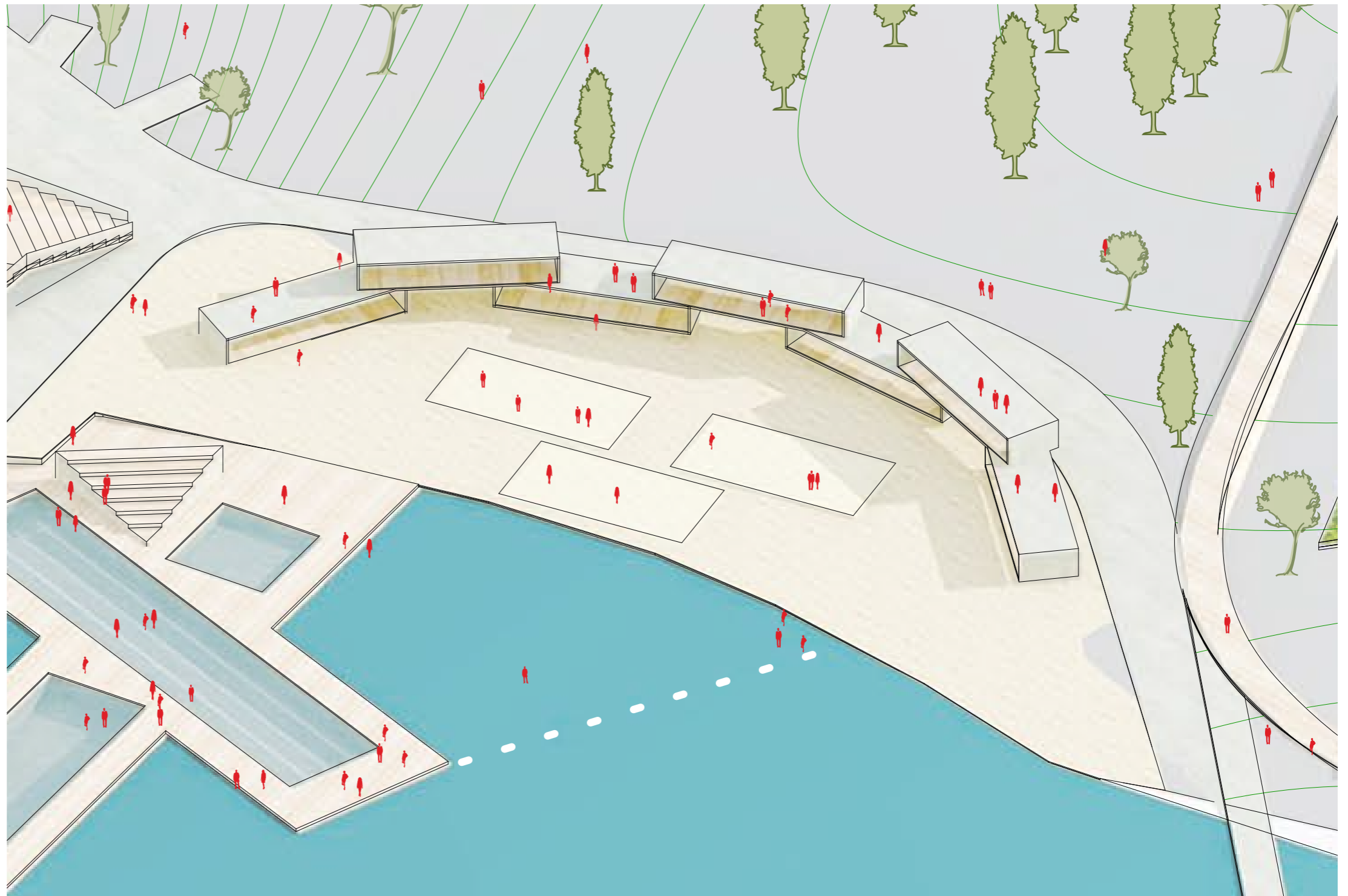
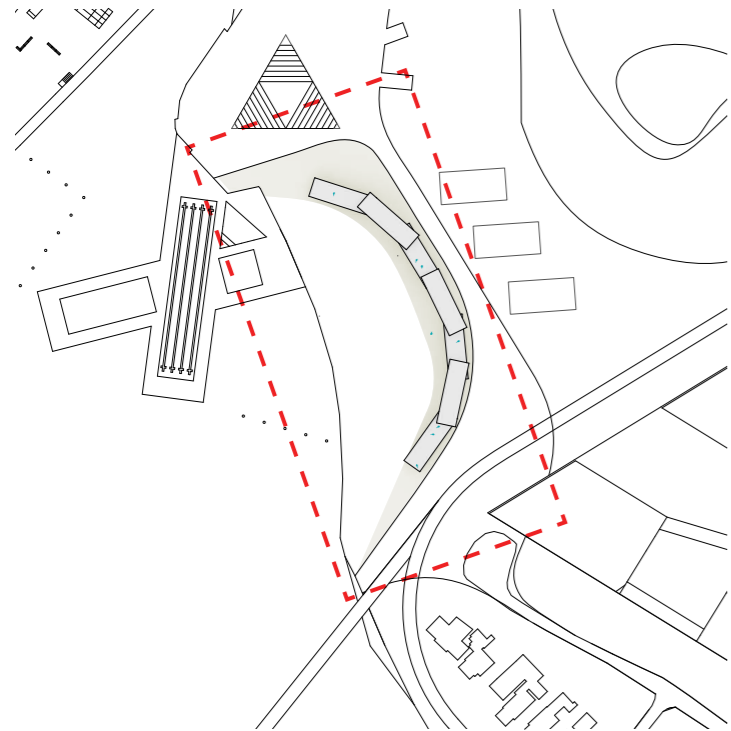


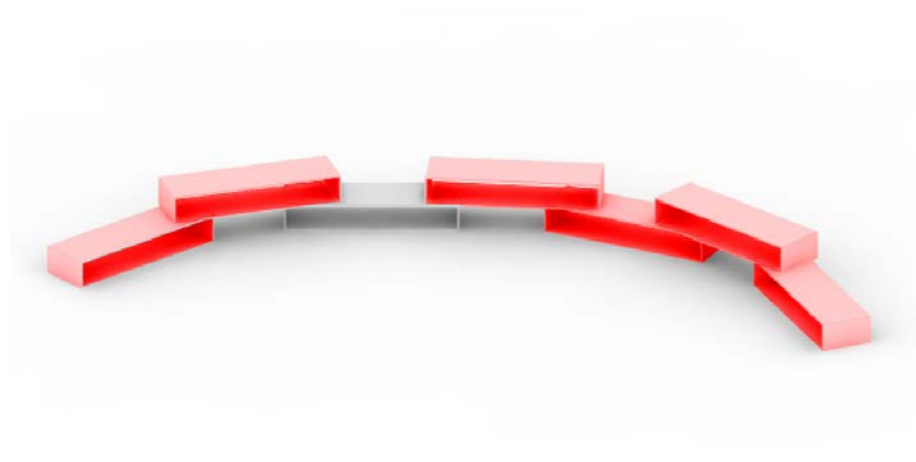
# HAVNEMARKED

Havnemarked skal fungere som en multifunktionelle bebyggelse, der skaber rammer for faciliteter som cafe, restaurant, detailhandel, is, informationscenter mv.

Det åbne design gør at udvikling og udvidelse af bygningerne, forholdsvis nemt kan etableres i etaper, i takt med behov og ønsker. Hver boks giver ca. 90m<sup>2</sup>.

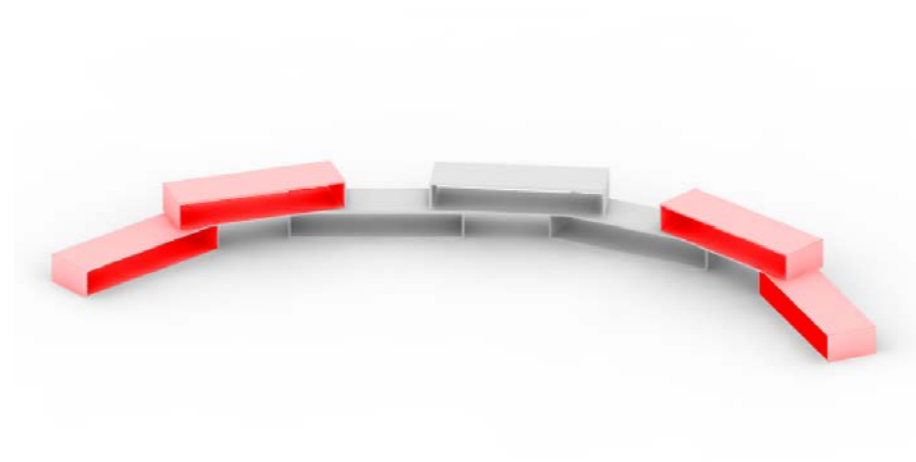
Bygningerne har et åbent og transpirant design, med nem indgang, uden at blokkere udsyn til fremtidig udvikling.





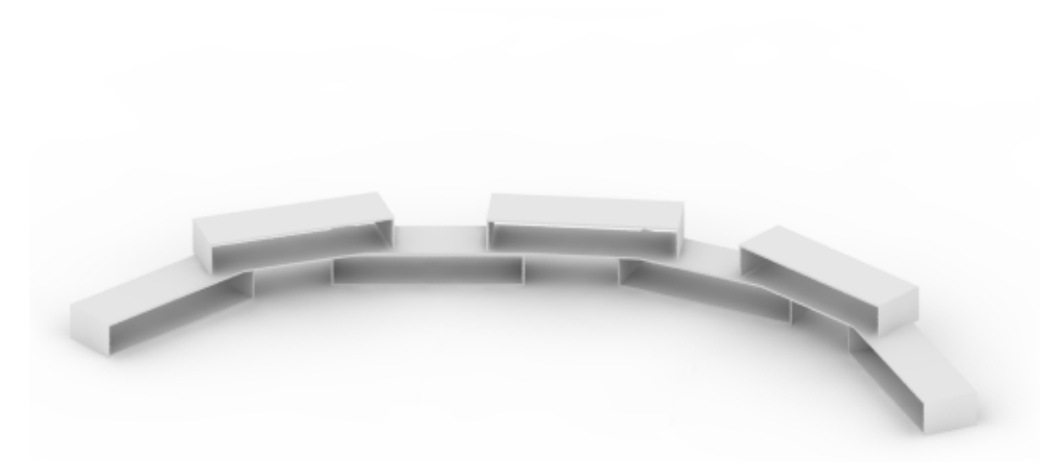
## STEP 1

Der er tiltænkt at der startes med 1 boks på 90m<sup>2</sup>.



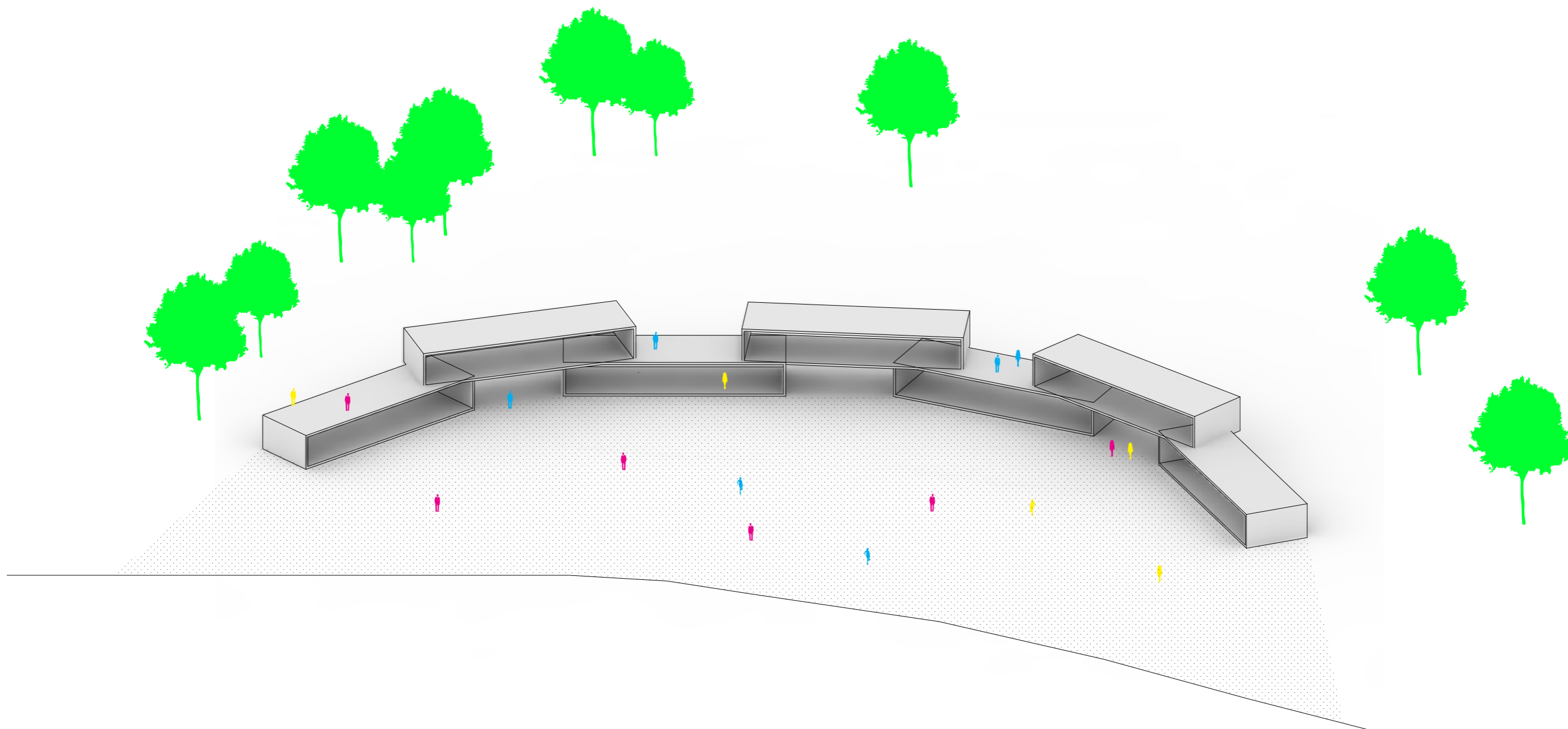
## STEP 2

Der bliver tilføjet 2 bokse, som vil skabe mere liv omkring stranden, samt skabe rammer for næste skridt af udviklingen. Bebyggelsen bliver udvidet til 270 m<sup>2</sup>.



## STEP 3

De sidste step bliver de sidste 4 bokse tilføjet, og havnemarked vil bestå af 7 bokse i alt, svarende til 630m<sup>2</sup>.

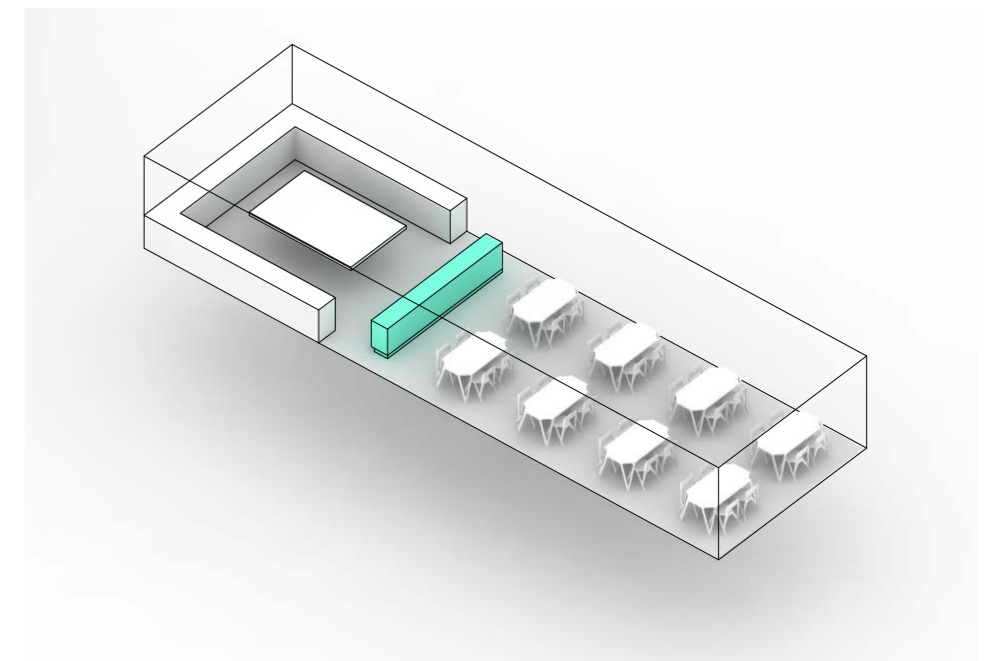
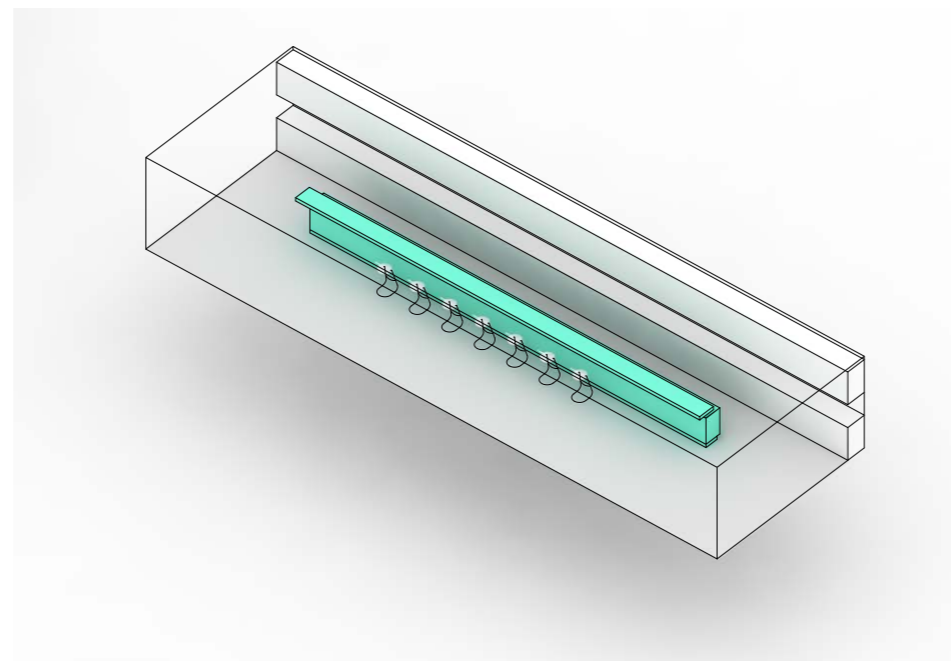
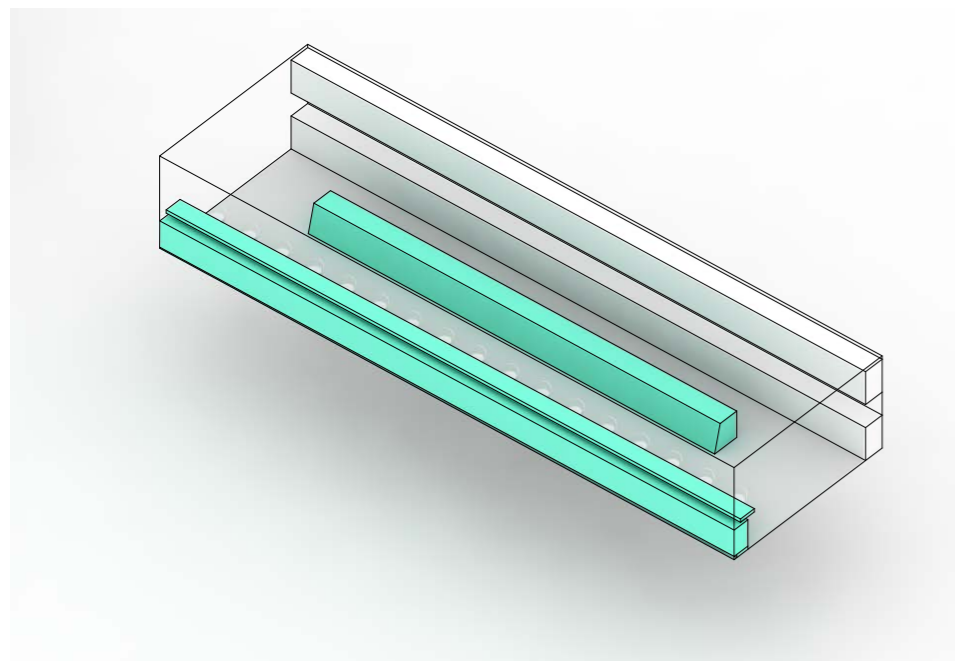
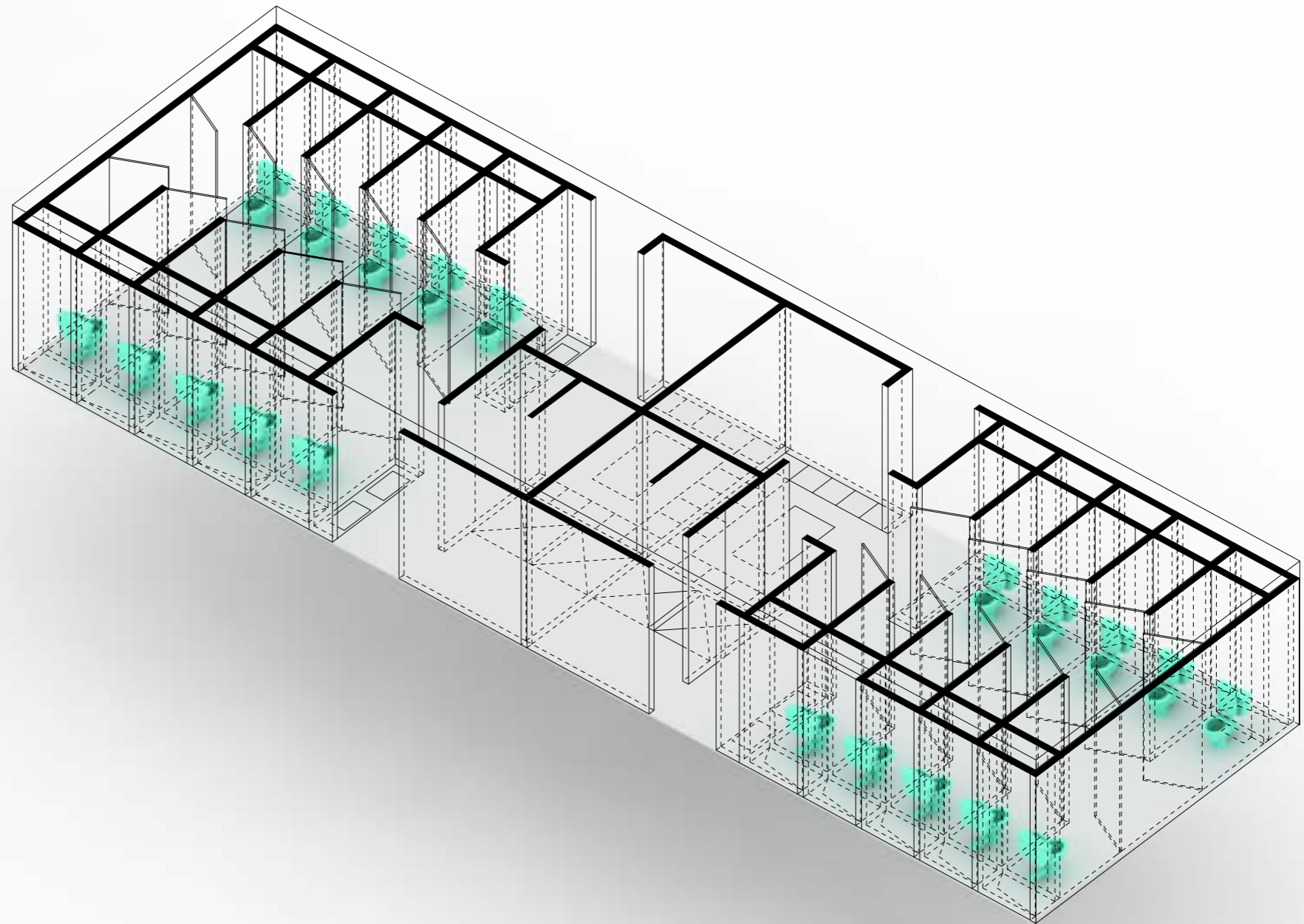
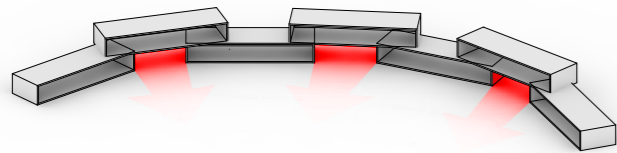


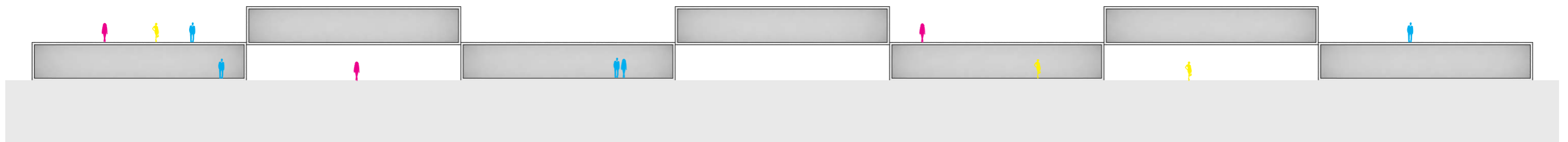
# HAVNEMARKED

## INDRETNING

En boks med mange funktioner. Det åben design gør at alt efter hvad der er behov for der kan man nemt enkelt opdele og indrette rummet, efter behov.

Eksemplet nedfor er 90m<sup>2</sup> med forskellige programmer





# HAVNEBAD

Havnebadet er placeret så det relateret direkte til stranden og samtidigt virker som udsyn til udspringende.

The Cross Pool kombinerer tre forskellige standard pool typologier i et overlappende arrangement, der skaber interstitielle sociale rum i mellem områder.

Havnebadet er designet som et samle sted, hvor sport og leg mødes. Badet er opdelt i 3 forskellige pools på hhv. 500m<sup>2</sup> til sportsaktiviteter, 250m<sup>2</sup> til alm. Brug og 100m<sup>2</sup> til børneaktiviteter.

Hver pool er omkredset af en 3.5m bred platform, som skaber ca. 1150 m<sup>2</sup> fastlandsområde, til solbadning og andre aktivitet vedr. anvendelse af badet.

Støttebygningen til havnebadet indeholder toilet, omklædning, handicap faciliteter, samt en base til livredderne.

