

## Slagelse Kommune

### Diverse statistikker for beskæftigelsesområdet

<b>Ydelsesmodtagere i alt</b>	<b>11.487</b>	<b>(mar. 2021)</b>
<b>A-dagpengemodtagere</b>	<b>1.569</b>	<b>(mar. 2021)</b>
<b>Kontanthjælpsmodtagere</b>	<b>1.333</b>	<b>(mar. 2021)</b>
<b>Sygedagpengemodtagere</b>	<b>1.338</b>	<b>(mar. 2021)</b>
<b>Bruttoledighedsprocent</b>	<b>5,5 %</b>	<b>(mar. 2021)</b>

Grundlæggende skal man være meget påpasselig med at tolke på ledighedsudviklingen isoleret set, selvom det alt for ofte er det, der sker i medierne. Det skyldes, at ledighedstallet blot er en lille delmængde af mange forsørgelsesydelse, som er bundet tæt sammen.

Ledighedstallet er ikke en objektiv størrelse. Der ligger individuelle vurderinger bag hvilke kontanthjælps-, uddannelseshjælps- og integrationsydelsesmodtagere eller sygedagpengemodtagere, der står til rådighed for arbejdsmarkedet og som dermed tæller med i den officielle bruttoledighed. Under disse overordnede forsørgelsesgrupper er det kun de åbenlyst uddannelsesparate uddannelseshjælpsmodtagere samt de jobparate kontanthjælpsmodtagere og integrationsydelsesmodtagere, som indgår i ledighedsstatistikken. Kommunerne har historisk set altid kategoriseret borgerne forskelligt, og de enkelte kommuner har også altid lavet forskellige vurderinger over tid, som bunder i ny lovgivning, konjunkturer mv.

Det giver altid bedst mening at starte med at sammenligne den samlede udvikling for alle forsørgelsesydelse, hvis man ønsker det mest reelle billede af udviklingen. Herefter kan man så dykke ned i de enkelte ydelsesområder og forsøge at belyse, hvilke bevæggrunde der ligger bag, at borgere er placeret på forskellig vis.

#### Udvikling for alle ydelsesgrupper under ét gennem det seneste år

	mar-20	apr-20	maj-20	jun-20	jul-20	aug-20	sep-20	okt-20	nov-20	dec-20	jan-21	feb-21	mar-21	Pct.- udvikling mar20- mar21
I alt	11.446	11.611	11.498	11.345	11.165	11.082	11.108	11.123	11.284	11.561	11.668	11.638	11.487	0,4%
Slagelse	276.029	281.370	281.592	280.213	276.786	274.036	274.806	276.390	279.968	286.236	289.355	288.044	282.754	2,4%
RAR Hovedstaden-Sjælland	607.554	616.758	615.864	613.048	605.664	600.290	601.122	604.593	611.219	620.940	629.378	629.131	616.637	1,5%

NB: Brøndby, Esbjerg, Fanø, Haderslev, Herning, Hjørring, Kerteminde, Kolding, Lolland, Randers, Ringkøbing-Skjern, Skanderborg og Varde indgår midlertidigt ikke i måling pga. skift af datakilde.

## Udvikling for alle ydelsesgrupper med de nyeste opgørelser

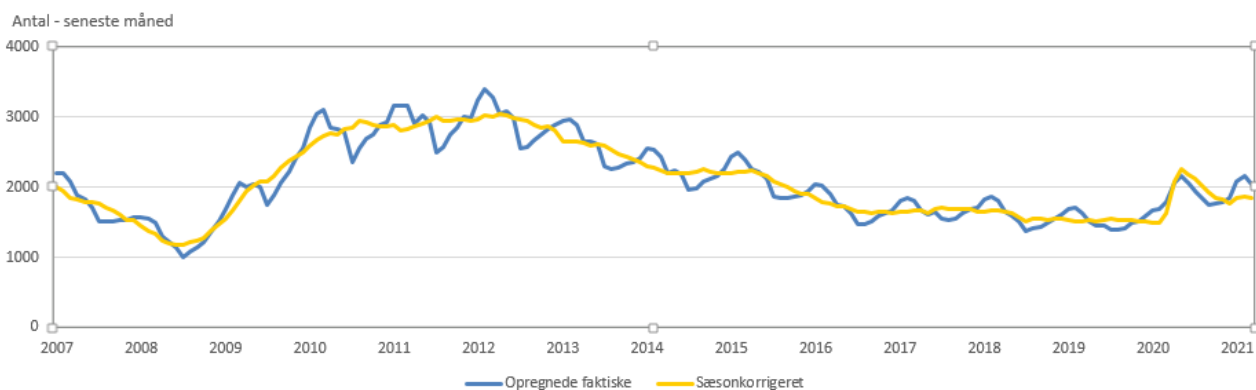
Slagelse	mar-20	apr-20	maj-20	jun-20	jul-20	aug-20	sep-20	okt-20	nov-20	dec-20	jan-21	feb-21	mar-21	Pct-udvikling mar20-mar21
Ydelsesgrupper i alt	11.446	11.611	11.498	11.345	11.165	11.082	11.108	11.123	11.284	11.561	11.668	11.638	11.487	0,4%
A-dagpenge	1.363	1.558	1.622	1.522	1.467	1.428	1.375	1.373	1.386	1.457	1.657	1.718	1.569	15,1%
Kontanthjælp	1.491	1.515	1.499	1.484	1.450	1.432	1.413	1.383	1.393	1.369	1.368	1.362	1.333	-10,6%
- heraf jobparate	313	349	359	370	350	333	314	310	319	311	327	327	315	0,6%
Uddannelseshjælp	736	776	780	790	719	638	629	621	647	652	644	665	676	-8,2%
- heraf åbenlyst uddannelsesparate	33	64	72	69	47	25	18	21	26	35	37	46	43	30,3%
- heraf uddannelsesparate	268	281	275	284	246	192	184	182	195	181	169	173	183	-31,7%
Revalidering	16	17	17	15	12	15	17	16	15	15	15	14	15	-6,3%
Forrevalidering	0	0	0	0	0	0	0	0	0	0	0	0	0	
Selvforsørgelses- og hjemrejseydelse mv.	244	253	250	245	230	216	209	214	219	204	201	198	194	-20,5%
Sygedagpenge	1.447	1.268	1.109	1.042	1.019	1.118	1.231	1.275	1.407	1.647	1.520	1.379	1.338	-7,5%
Jobafklaringsforløb	314	295	280	267	247	243	244	226	220	204	193	185	167	-46,8%
Ressourceforløb	370	341	324	309	309	309	309	294	284	271	258	250	244	-34,1%
Ledighedsydelse	221	260	262	262	280	271	261	249	256	270	285	297	299	35,3%
Fleksjob	941	926	928	929	931	932	939	952	958	970	970	975	987	4,9%
Førtidspension	3.554	3.621	3.644	3.668	3.678	3.672	3.665	3.722	3.729	3.740	3.802	3.840	3.890	9,5%
Efterløn	749	781	784	812	823	808	818	798	771	763	757	756	775	3,5%

Kilde: Status i Jobindsats.dk 19. april 2021

Faktisk ledighed (fuldtidsledige), AUS08, DS	Faktiske bruttoledighedspct. mar. 21	Udvikling i antal - pct.-udvikling seneste år
Hele landet	4,8	10,0%
Region Hovedstaden	5,3	21,3%
Region Sjælland	4,5	9,8%
Slagelse	5,5	13,8%

Kilde: Danmarks Statistik, AUS08

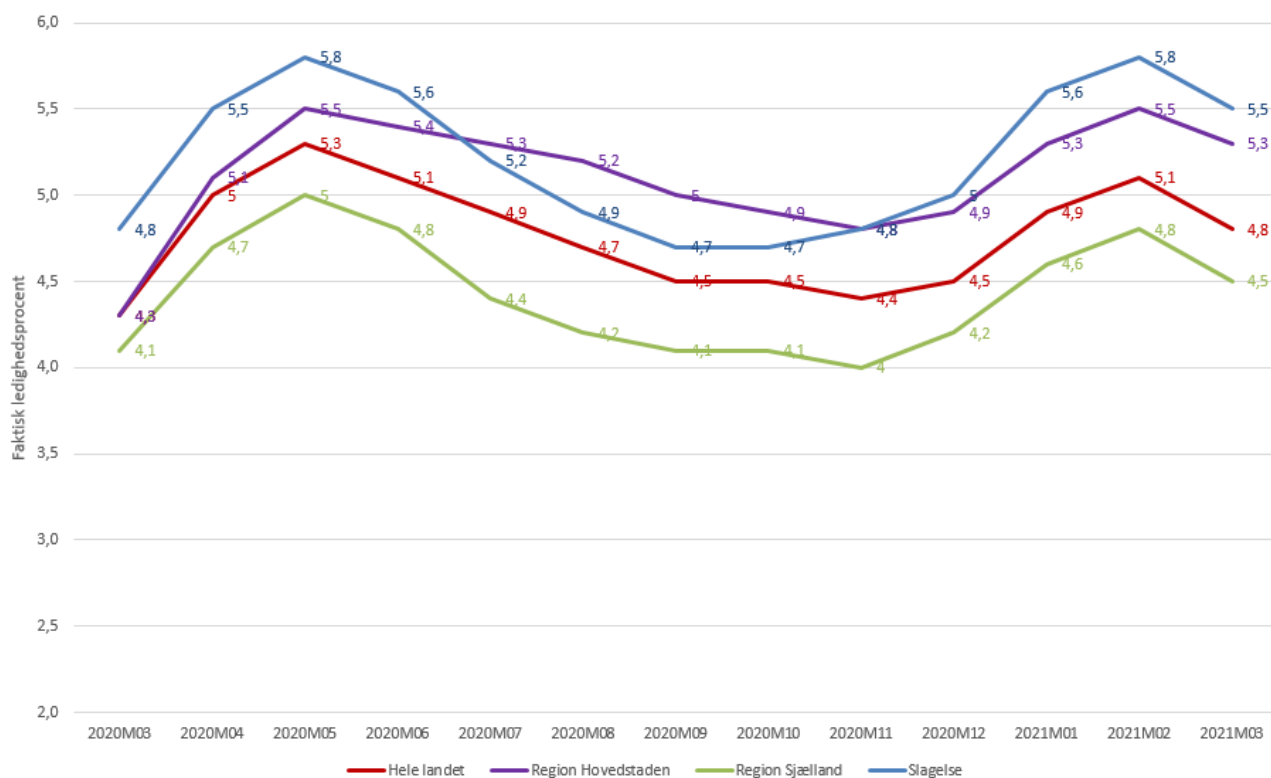
## Udvikling i ledige – faktiske og sæsonkorrigeret i Slagelse 2007-2021



Kilde: Danmarks Statistik, AUS08

### Udvikling i faktisk ledighedsprocent gennem det seneste år (fuldtidsledige)

Kilde: AUS08, Danmarks Statistik



Kilde: Danmarks Statistik, AUS08

### Udvikling i tilgang til ressourceforløb

	rehabiliteringsteamet har indstillet til	Kontant-hjælp	Uddannelseshjælp	Sygedag-penge	Ledigheds-ydelse/fleksjob	Revalidering	Ressourceforløb	Jobafklaringsforløb	Uden ydelse
2018	89	7	10	20	0	2	42	7	1
2019	132	21	3	18	2	0	59	29	0
2020	103	13	5	18	1	0	48	17	1
jan-21	10	2	1	1	1	0	4	1	0
feb-21	12	2	2	1	0	0	4	2	1
mar-21	5	3	0	1	0	0	0	1	0
apr-21	8	2	0	1	0	0	5	0	0
2021	35	9	3	4	1	0	13	4	1

Kilde: Manuel optælling i Rehabiliteringsteamet

### Udvikling i tilgang til førtidspension

	2019	2020		2021	
		Førtidspension	Seniorpension	Førtidspension	Seniorpension
Januar	17	18	0	38	10
Februar	28	58	0	37	-
Marts	23	66	2	39	-
April	20	42	8	36	-
Maj	25	27	23		
Juni	27	19	14		
Juli	18	5	3		
August	15	4	9		
September	47	74	22		
Oktober	13	27	12		
November	32	41	26		
December	11	45	19		
<b>Samlet</b>	<b>276</b>	<b>426</b>	<b>138</b>	<b>150</b>	<b>10</b>

Kilde: Rådgivning og Udbetaling

NB: Opgørelsestidspunkt stemmer ikke fuldstændig overens med tal i Jobindsats.dk

## Bemærkninger til statistikker

- Antal fuldtidspersoner er antal personer omregnet til fuldtidspersoner ved hjælp af den gennemsnitlige varighed på den valgte ydelse inden for den pågældende måned.
- Tal i Jobindsats.dk er levende og opdateres bagud, når der sker opdateringer i sagsbehandlingssystemerne. Især i forhold til sygedagpenge og A-dagpenge sker der efterfølgende justeringer for den seneste måned, fordi data kommer forsinket fra virksomhederne og A-kasserne.
- I de måneder, hvor der endnu ikke forelægger nye data for den pågældende ydelse, vises i stedet et punktum i tabellen.
- Tabellen viser det faktiske antal fuldtidspersoner i den enkelte måned. Der er ikke foretaget statistisk udjævning af data som følge af eksempelvis sæsonudsving, som det er tilfældet i den officielle ledighedsstatistik. Sæsonudsving indebærer bl.a., at flere er i beskæftigelse om sommeren og flere unge påbegynder uddannelse i januar og august.
- A-dagpenge og sygedagpenge er de 2 ydelser, som er mest påvirkelige af konjunkturudsving. Udviklingen i beskæftigelsen har størst effekt på ledighedsudviklingen for A-dagpengemodtagere, da A-dagpengemodtagerne som samlet gruppe er tættere på arbejdsmarkedet end de jobparate kontanthjælpsmodtagere som samlet gruppe. Beskæftigelseseffekten slår dog kun delvis igennem for de ledige, fordi udviklingen i beskæftigelsen også hænger tæt sammen med virksomhedernes brug af allerede beskæftigedes merarbejde, brug af studerende som arbejdskraft og brug af udenlandsk arbejdskraft. Historikken viser desuden, at udviklingen i sygedagpengemodtagere har tæt sammenhæng til beskæftigelsesudviklingen. Årsagen er, at under højkonjunkturer med øget mangel på arbejdskraft, må virksomhederne i højere grad ansætte borgere, som befinder sig i udkanten af arbejdsmarkedet, og som derfor er mere udsatte for at blive sygemeldte.
- Pr. 1. januar 2014 blev der indført 2 nye ydelser – arbejdsmarkedsydelse og uddannelseshjælp, ligesom der i 2013 blev indført ressourceforløb og særlig uddannelsesydelse og i 2014 jobafklaringsforløb. I 2015 blev indført integrationsydelse og kontantydelse. Fra 1. juli 2016 kom den nye integrationsydelse til at omfatte alle, som har haft mindre end 7 års lovligt ophold i Danmark i løbet af de seneste 8 år. Det betyder, at der fra juni til juli 2016 flyttes borgere væk fra kontanthjælp og uddannelseshjælp. De nye ydelser og tilhørende reformer betyder, at der over tid sker forskydninger mellem ydelserne. På grund af de indbyrdes forbundne kar mellem ydelserne er det derfor ofte mest interessant at betragte det samlede antal borgere i den arbejdsdygtige alder, som er på offentlige forsørgelsesydelse.

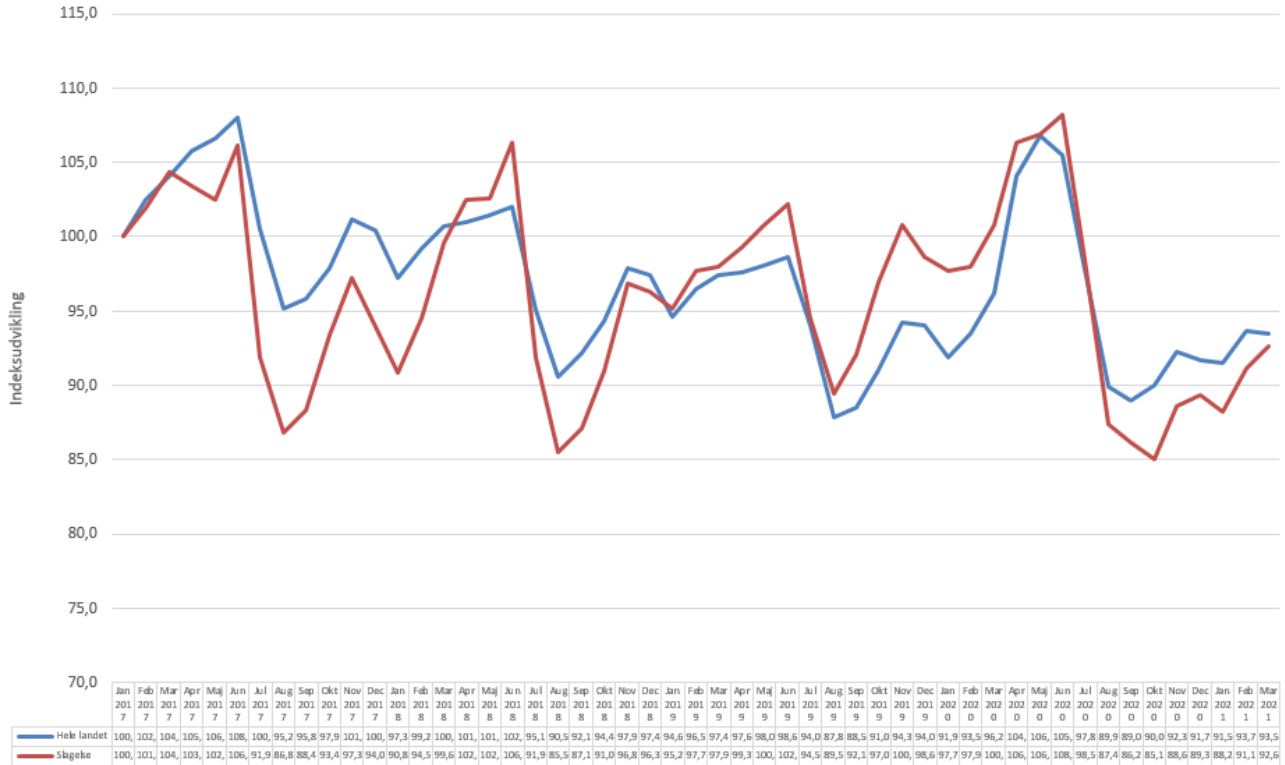
Yderligere oplysninger om arbejdsmarkedet i Region Sjælland, herunder Slagelse, kan hentes på følgende web-adresse:

<https://rar-bm.dk/rar-sjaelland/arbejdsmarkedet/>

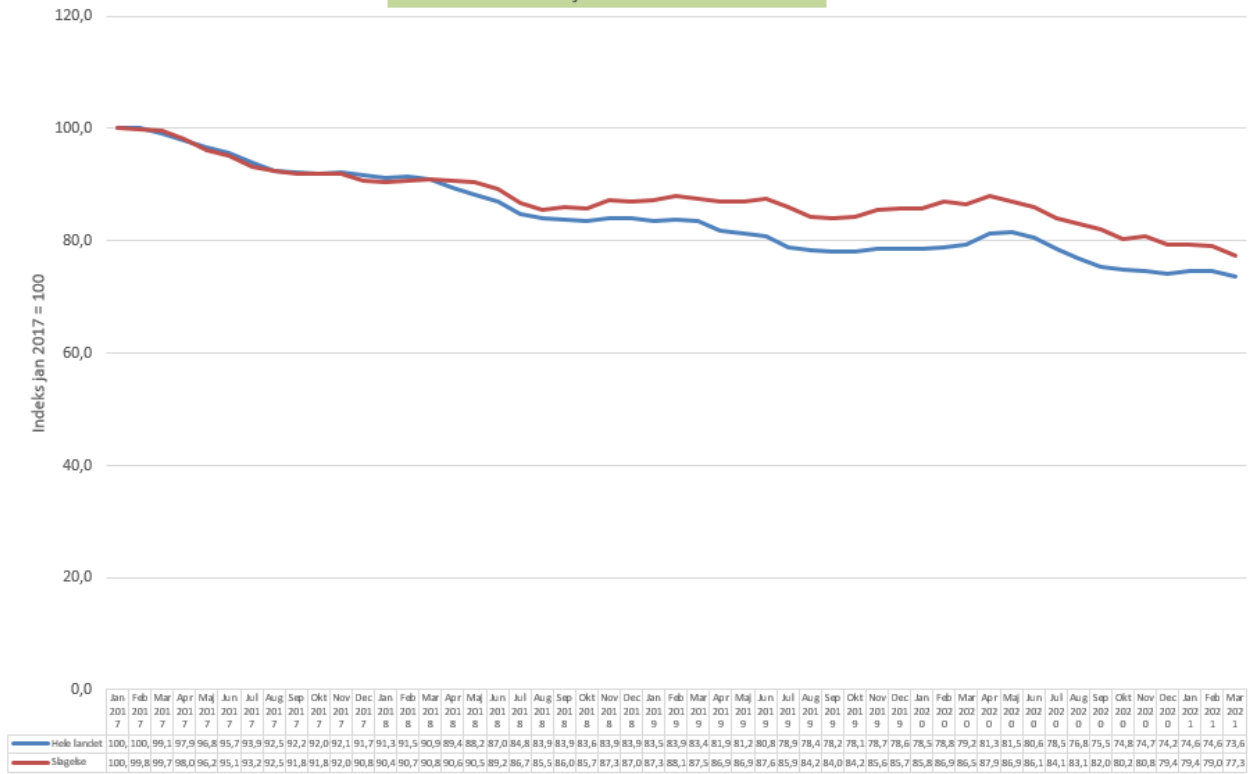
## Indekseret udvikling fra januar 2017 og frem i Slagelse og på landsplan

### - Uddannelseshjælp, kontanthjælp og A-dagpenge

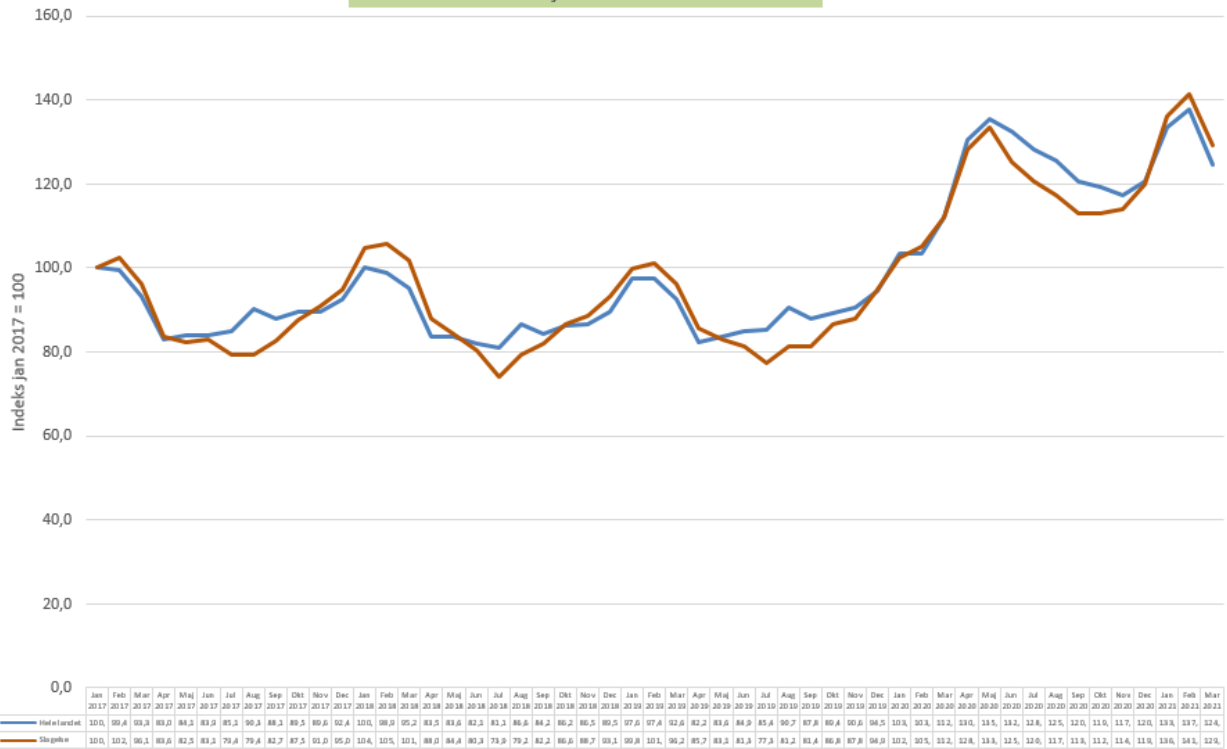
Uddannelseshjælp udvikling Slagelse og Landet  
Jobindsats januar 2017 = 100



Kontanthjælp udvikling Slagelse og Landet  
Jobindsats januar 2017 =100



Forsikrede ledige udvikling Slagelse og Landet  
Jobindsats januar 2017 =100



**Løntilskudsjob opgjort pr. ultimo måned**

	apr-20	maj-20	jun-20	jul-20	aug-20	sep-20	okt-20	nov-20	dec-20	jan-21	feb-21	mar-21	apr-21
<b>LAB 6.1 Forsikret ledig</b>	18	12	9	5	5	5	11	13	13	11	10	9	8
LAB 6.2 Jobparat kontanthjælp	5	3	4	2	4	5	6	5	5	2	1	1	0
LAB 6.3 Aktivitetsparat kontanthjælp	9	4	5	6	7	6	5	6	5	4	3	1	1
LAB 6.10 Revalidend	0	0	0	0	0	0	0	0	0	0	0	0	0
LAB 6.6 Sygedagpengemodtager	2	2	2	2	2	2	2	2	3	3	3	3	3
LAB 6.4 Uddannelseshjælp	0	0	0	2	1	2	3	2	1	0	0	0	0
LAB 6.5 Uddannelseshjælp	0	0	0	0	1	1	0	0	0	0	0	0	0
Integrationsindsatsen	22	19	18	18	18	16	14	16	9	10	9	7	6
<b>I alt</b>	<b>56</b>	<b>40</b>	<b>38</b>	<b>35</b>	<b>38</b>	<b>37</b>	<b>41</b>	<b>44</b>	<b>36</b>	<b>30</b>	<b>26</b>	<b>21</b>	<b>18</b>
<b>LAB 6.1</b>	<b>apr-20</b>	<b>maj-20</b>	<b>jun-20</b>	<b>jul-20</b>	<b>aug-20</b>	<b>sep-20</b>	<b>okt-20</b>	<b>nov-20</b>	<b>dec-20</b>	<b>jan-21</b>	<b>feb-21</b>	<b>mar-21</b>	<b>apr-21</b>
Privat arbejdsplads	10	7	7	4	5	5	6	7	6	5	7	6	8
Foreninger, organisationer mv.													
Kommunal arbejdsplads	6	4	2	1	0	0	5	6	4	3	0	0	0
Regional arbejdsplads	0	0	0	0	0	0	0	0	3	3	3	3	0
Statslig arbejdsplads	2	1	0	0	0	0	0	0	0	0	0	0	0
<b>I alt</b>	<b>18</b>	<b>12</b>	<b>9</b>	<b>5</b>	<b>5</b>	<b>5</b>	<b>11</b>	<b>13</b>	<b>13</b>	<b>11</b>	<b>10</b>	<b>9</b>	<b>8</b>
<b>LAB 6.2</b>	<b>apr-20</b>	<b>maj-20</b>	<b>jun-20</b>	<b>jul-20</b>	<b>aug-20</b>	<b>sep-20</b>	<b>okt-20</b>	<b>nov-20</b>	<b>dec-20</b>	<b>jan-21</b>	<b>feb-21</b>	<b>mar-21</b>	<b>apr-21</b>
Privat arbejdsplads	4	2	3	1	4	4	5	2	2	1	0	1	0
Foreninger, organisationer mv.													
Kommunal arbejdsplads	1	1	1	1	0	1	1	3	3	1	1	0	0
Regional arbejdsplads	0	0	0	0	0	0	0	0	0	0	0	0	0
Statslig arbejdsplads	0	0	0	0	0	0	0	0	0	0	0	0	0
<b>I alt</b>	<b>5</b>	<b>3</b>	<b>4</b>	<b>2</b>	<b>4</b>	<b>5</b>	<b>6</b>	<b>5</b>	<b>5</b>	<b>2</b>	<b>1</b>	<b>1</b>	<b>0</b>
<b>LAB 6.3</b>	<b>apr-20</b>	<b>maj-20</b>	<b>jun-20</b>	<b>jul-20</b>	<b>aug-20</b>	<b>sep-20</b>	<b>okt-20</b>	<b>nov-20</b>	<b>dec-20</b>	<b>jan-21</b>	<b>feb-21</b>	<b>mar-21</b>	<b>apr-21</b>
Privat arbejdsplads	8	4	5	6	7	6	5	6	5	4	3	1	1
Foreninger, organisationer mv.													
Kommunal arbejdsplads	1	0	0	0	0	0	0	0	0	0	0	0	0
Regional arbejdsplads	0	0	0	0	0	0	0	0	0	0	0	0	0
Statslig arbejdsplads	0	0	0	0	0	0	0	0	0	0	0	0	0
<b>I alt</b>	<b>9</b>	<b>4</b>	<b>5</b>	<b>6</b>	<b>7</b>	<b>6</b>	<b>5</b>	<b>6</b>	<b>5</b>	<b>4</b>	<b>3</b>	<b>1</b>	<b>1</b>
<b>LAB 6.10</b>	<b>apr-20</b>	<b>maj-20</b>	<b>jun-20</b>	<b>jul-20</b>	<b>aug-20</b>	<b>sep-20</b>	<b>okt-20</b>	<b>nov-20</b>	<b>dec-20</b>	<b>jan-21</b>	<b>feb-21</b>	<b>mar-21</b>	<b>apr-21</b>
Privat arbejdsplads	0	0	0	0	0	0	0	0	0	0	0	0	0
Foreninger, organisationer mv.													
Kommunal arbejdsplads	0	0	0	0	0	0	0	0	0	0	0	0	0
Regional arbejdsplads	0	0	0	0	0	0	0	0	0	0	0	0	0
Statslig arbejdsplads	0	0	0	0	0	0	0	0	0	0	0	0	0
<b>I alt</b>	<b>0</b>	<b>0</b>	<b>0</b>	<b>0</b>	<b>0</b>	<b>0</b>	<b>0</b>	<b>0</b>	<b>0</b>	<b>0</b>	<b>0</b>	<b>0</b>	<b>0</b>
<b>LAB 6.6</b>	<b>apr-20</b>	<b>maj-20</b>	<b>jun-20</b>	<b>jul-20</b>	<b>aug-20</b>	<b>sep-20</b>	<b>okt-20</b>	<b>nov-20</b>	<b>dec-20</b>	<b>jan-21</b>	<b>feb-21</b>	<b>mar-21</b>	<b>apr-21</b>
Privat arbejdsplads	2	2	2	2	2	2	2	2	3	3	3	3	3
Foreninger, organisationer mv.													
Kommunal arbejdsplads	0	0	0	0	0	0	0	0	0	0	0	0	0
Regional arbejdsplads	0	0	0	0	0	0	0	0	0	0	0	0	0
Statslig arbejdsplads	0	0	0	0	0	0	0	0	0	0	0	0	0
<b>I alt</b>	<b>2</b>	<b>2</b>	<b>2</b>	<b>2</b>	<b>2</b>	<b>2</b>	<b>2</b>	<b>2</b>	<b>3</b>	<b>3</b>	<b>3</b>	<b>3</b>	<b>3</b>
<b>LAB 6.4</b>	<b>apr-20</b>	<b>maj-20</b>	<b>jun-20</b>	<b>jul-20</b>	<b>aug-20</b>	<b>sep-20</b>	<b>okt-20</b>	<b>nov-20</b>	<b>dec-20</b>	<b>jan-21</b>	<b>feb-21</b>	<b>mar-21</b>	<b>apr-21</b>
Privat arbejdsplads	0	0	0	2	1	2	3	2	1	0	0	0	0
Foreninger, organisationer mv.													
Kommunal arbejdsplads	0	0	0	0	0	0	0	0	0	0	0	0	0
Regional arbejdsplads	0	0	0	0	0	0	0	0	0	0	0	0	0
Statslig arbejdsplads	0	0	0	0	0	0	0	0	0	0	0	0	0
<b>I alt</b>	<b>0</b>	<b>0</b>	<b>0</b>	<b>2</b>	<b>1</b>	<b>2</b>	<b>3</b>	<b>2</b>	<b>1</b>	<b>0</b>	<b>0</b>	<b>0</b>	<b>0</b>
<b>LAB 6.5</b>	<b>apr-20</b>	<b>maj-20</b>	<b>jun-20</b>	<b>jul-20</b>	<b>aug-20</b>	<b>sep-20</b>	<b>okt-20</b>	<b>nov-20</b>	<b>dec-20</b>	<b>jan-21</b>	<b>feb-21</b>	<b>mar-21</b>	<b>apr-21</b>
Privat arbejdsplads	0	0	0	0	1	1	0	0	0	0	0	0	0
Foreninger, organisationer mv.													
Kommunal arbejdsplads	0	0	0	0	0	0	0	0	0	0	0	0	0
Regional arbejdsplads	0	0	0	0	0	0	0	0	0	0	0	0	0
Statslig arbejdsplads	0	0	0	0	0	0	0	0	0	0	0	0	0
<b>I alt</b>	<b>0</b>	<b>0</b>	<b>0</b>	<b>0</b>	<b>1</b>	<b>1</b>	<b>0</b>	<b>0</b>	<b>0</b>	<b>0</b>	<b>0</b>	<b>0</b>	<b>0</b>
<b>Integrationsindsatsen</b>	<b>apr-20</b>	<b>maj-20</b>	<b>jun-20</b>	<b>jul-20</b>	<b>aug-20</b>	<b>sep-20</b>	<b>okt-20</b>	<b>nov-20</b>	<b>dec-20</b>	<b>jan-21</b>	<b>feb-21</b>	<b>mar-21</b>	<b>apr-21</b>
Privat arbejdsplads	21	18	18	18	17	15	13	15	7	9	8	6	6
Foreninger, organisationer mv.													
Kommunal arbejdsplads	1	1	0	0	1	1	1	1	2	1	1	1	0
Regional arbejdsplads	0	0	0	0	0	0	0	0	0	0	0	0	0
Statslig arbejdsplads	0	0	0	0	0	0	0	0	0	0	0	0	0
<b>I alt</b>	<b>22</b>	<b>19</b>	<b>18</b>	<b>18</b>	<b>18</b>	<b>16</b>	<b>14</b>	<b>16</b>	<b>9</b>	<b>10</b>	<b>9</b>	<b>7</b>	<b>6</b>



**Virksomhedspraktikker opgjort pr. ultimo måned**

	apr-20	maj-20	jun-20	jul-20	aug-20	sep-20	okt-20	nov-20	dec-20	jan-21	feb-21	mar-21	apr-21
<b>LAB 6.1 Forsikret ledig</b>	0	0	13	5	17	28	33	45	6	1	1	1	7
<b>LAB 6.2 Jobparat kontanthjælp</b>	0	0	5	1	4	3	3	7	2	0	0	0	1
<b>LAB 6.3 Aktivitetsparat kontanthjælp</b>	91	51	45	61	85	91	82	87	71	44	31	27	29
<b>LAB 6.10 Revaliderend</b>	1	0	1	1	1	1	1	0	0	0	0	0	0
<b>LAB 6.6 Sygedagpengemodtager</b>	34	21	26	31	46	63	59	65	62	51	34	21	31
<b>LAB 6.9 Fleksjobberettiget</b>	15	13	9	10	13	10	10	20	27	18	12	10	12
<b>LAB 6.8 Ressourceforløb</b>	53	37	34	44	57	55	60	64	53	27	22	16	18
<b>LAB 6.4 Uddannelseshjælp</b>	3	1	4	3	4	4	3	5	5	0	0	0	0
<b>LAB 6.5 Uddannelseshjælp</b>	35	20	21	19	21	24	20	32	31	22	15	14	18
<b>LAB 6.7 Jobafklaringsforløb</b>	36	24	23	25	37	42	44	48	47	39	29	26	17
<b>Integrationsindsatsen</b>	13	7	5	12	8	8	11	20	12	4	1	1	4
<b>I alt</b>	281	174	186	212	293	329	326	393	316	206	145	116	137
<b>LAB 6.1</b>	apr-20	maj-20	jun-20	jul-20	aug-20	sep-20	okt-20	nov-20	dec-20	jan-21	feb-21	mar-21	apr-21
Privat arbejdsplads	0	0	12	5	14	16	26	24	6	1	1	1	4
Foreninger, organisationer mv.													
Kommunal arbejdsplads	0	0	1	0	3	11	5	16	0	0	0	0	3
Regional arbejdsplads	0	0	0	0	0	0	2	4	0	0	0	0	0
Statslig arbejdsplads	0	0	0	0	0	1	0	1	0	0	0	0	0
<b>I alt</b>	0	0	13	5	17	28	33	45	6	1	1	1	7
<b>LAB 6.2</b>	apr-20	maj-20	jun-20	jul-20	aug-20	sep-20	okt-20	nov-20	dec-20	jan-21	feb-21	mar-21	apr-21
Privat arbejdsplads	0	0	5	1	3	3	3	7	1	0	0	0	1
Foreninger, organisationer mv.													
Kommunal arbejdsplads	0	0	0	0	1	0	0	0	1	0	0	0	0
Regional arbejdsplads	0	0	0	0	0	0	0	0	0	0	0	0	0
Statslig arbejdsplads	0	0	0	0	0	0	0	0	0	0	0	0	0
<b>I alt</b>	0	0	5	1	4	3	3	7	2	0	0	0	1
<b>LAB 6.3</b>	apr-20	maj-20	jun-20	jul-20	aug-20	sep-20	okt-20	nov-20	dec-20	jan-21	feb-21	mar-21	apr-21
Privat arbejdsplads	68	38	37	50	69	73	65	67	57	38	27	22	22
Foreninger, organisationer mv.													
Kommunal arbejdsplads	21	12	7	9	13	14	13	16	11	5	3	4	5
Regional arbejdsplads	0	0	0	0	0	0	0	0	0	0	0	0	0
Statslig arbejdsplads	2	1	1	2	3	4	4	4	3	1	1	1	2
<b>I alt</b>	91	51	45	61	85	91	82	87	71	44	31	27	29
<b>LAB 6.10</b>	apr-20	maj-20	jun-20	jul-20	aug-20	sep-20	okt-20	nov-20	dec-20	jan-21	feb-21	mar-21	apr-21
Privat arbejdsplads	1	0	1	1	1	1	1	0	0	0	0	0	0
Foreninger, organisationer mv.													
Kommunal arbejdsplads	0	0	0	0	0	0	0	0	0	0	0	0	0
Regional arbejdsplads	0	0	0	0	0	0	0	0	0	0	0	0	0
Statslig arbejdsplads	0	0	0	0	0	0	0	0	0	0	0	0	0
<b>I alt</b>	1	0	1	1	1	1	1	0	0	0	0	0	0
<b>LAB 6.6</b>	apr-20	maj-20	jun-20	jul-20	aug-20	sep-20	okt-20	nov-20	dec-20	jan-21	feb-21	mar-21	apr-21
Privat arbejdsplads	20	11	20	25	29	37	33	44	47	39	27	16	24
Foreninger, organisationer mv.													
Kommunal arbejdsplads	13	9	5	4	12	19	18	17	11	8	6	5	6
Regional arbejdsplads	0	0	0	0	1	2	3	1	1	1	0	0	0
Statslig arbejdsplads	1	1	1	2	4	5	5	3	3	3	1	0	1
<b>I alt</b>	34	21	26	31	46	63	59	65	62	51	34	21	31
<b>LAB 6.9</b>	apr-20	maj-20	jun-20	jul-20	aug-20	sep-20	okt-20	nov-20	dec-20	jan-21	feb-21	mar-21	apr-21
Privat arbejdsplads	9	9	7	8	11	7	6	14	23	15	9	7	10
Foreninger, organisationer mv.													
Kommunal arbejdsplads	4	2	1	1	1	0	2	5	3	0	1	1	2
Regional arbejdsplads	0	0	0	0	0	1	0	0	0	0	0	0	0
Statslig arbejdsplads	2	2	1	1	1	2	2	1	1	3	2	2	0
<b>I alt</b>	15	13	9	10	13	10	10	20	27	18	12	10	12
<b>LAB 6.8</b>	apr-20	maj-20	jun-20	jul-20	aug-20	sep-20	okt-20	nov-20	dec-20	jan-21	feb-21	mar-21	apr-21
Privat arbejdsplads	40	30	29	38	49	48	51	56	46	25	19	15	16
Foreninger, organisationer mv.													
Kommunal arbejdsplads	10	6	5	6	6	6	8	7	7	2	3	1	2
Regional arbejdsplads	0	0	0	0	1	1	0	0	0	0	0	0	0
Statslig arbejdsplads	3	1	0	0	1	0	1	1	0	0	0	0	0
<b>I alt</b>	53	37	34	44	57	55	60	64	53	27	22	16	18
<b>LAB 6.4</b>	apr-20	maj-20	jun-20	jul-20	aug-20	sep-20	okt-20	nov-20	dec-20	jan-21	feb-21	mar-21	apr-21
Privat arbejdsplads	3	1	4	2	3	4	3	5	5	0	0	0	0
Foreninger, organisationer mv.													
Kommunal arbejdsplads	0	0	0	0	1	0	0	0	0	0	0	0	0
Regional arbejdsplads	0	0	0	0	0	0	0	0	0	0	0	0	0
Statslig arbejdsplads	0	0	0	1	0	0	0	0	0	0	0	0	0
<b>I alt</b>	3	1	4	3	4	4	3	5	5	0	0	0	0
<b>LAB 6.5</b>	apr-20	maj-20	jun-20	jul-20	aug-20	sep-20	okt-20	nov-20	dec-20	jan-21	feb-21	mar-21	apr-21
Privat arbejdsplads	29	17	18	18	19	22	18	25	24	17	12	11	16
Foreninger, organisationer mv.													
Kommunal arbejdsplads	6	3	3	1	2	2	2	7	7	5	3	3	2
Regional arbejdsplads	0	0	0	0	0	0	0	0	0	0	0	0	0
Statslig arbejdsplads	0	0	0	0	0	0	0	0	0	0	0	0	0
<b>I alt</b>	35	20	21	19	21	24	20	32	31	22	15	14	18
<b>LAB 6.7</b>	apr-20	maj-20	jun-20	jul-20	aug-20	sep-20	okt-20	nov-20	dec-20	jan-21	feb-21	mar-21	apr-21
Privat arbejdsplads	26	17	17	19	25	26	24	29	32	24	17	14	11
Foreninger, organisationer mv.													
Kommunal arbejdsplads	6	6	5	6	8	11	13	13	11	11	10	10	5
Regional arbejdsplads	0	0	1	0	1	1	1	1	1	1	1	1	1
Statslig arbejdsplads	4	1	0	0	3	4	6	5	3	3	1	1	0
<b>I alt</b>	36	24	23	25	37	42	44	48	47	39	29	26	17
<b>Integrationsindsatsen</b>	apr-20	maj-20	jun-20	jul-20	aug-20	sep-20	okt-20	nov-20	dec-20	jan-21	feb-21	mar-21	apr-21
Privat arbejdsplads	7	7	5	12	6	4	8	19	12	4	1	1	4
Foreninger, organisationer mv.													
Kommunal arbejdsplads	5	0	0	0	2	4	3	1	0	0	0	0	0
Regional arbejdsplads	0	0	0	0	0	0	0	0	0	0	0	0	0
Statslig arbejdsplads	1	0	0	0	0	0	0	0	0	0	0	0	0
<b>I alt</b>	13	7	5	12	8	8	11	20	12	4	1	1	4

**Nytteindsats i kommunale virksomheder opgjort pr. ultimo måned**

	apr-20	maj-20	jun-20	jul-20	aug-20	sep-20	okt-20	nov-20	dec-20	jan-21	feb-21	mar-21	apr-21
LAB 6.4 Åbenlyst uddannelsesparat	8	2	0	5	4	4	10	0	0	0	0	0	0
LAB 6.2 Jobparat kontanthjælp og o	3	2	0	0	2	2	3	10	0	0	0	0	1
LAB 6.1 A-dagpenge	0	0	0	0	0	0	0	1	0	0	0	0	0
I alt	11	4	0	5	6	6	13	11	0	0	0	0	1

Jobcentret, JE, 21. maj 2021