

# **Slagelse Parkeringsstrategi**

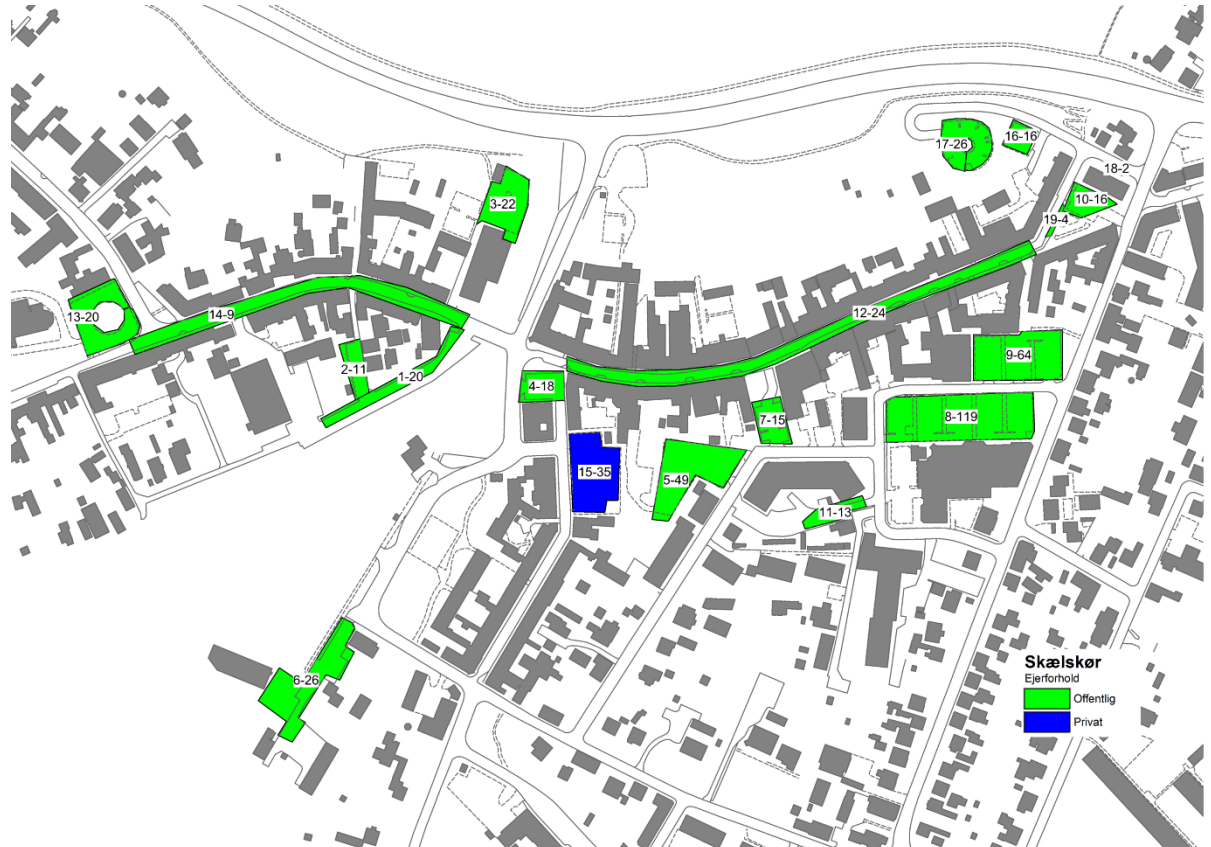
Temamøde d. 10. februar 2017

## Dagsorden

- Gennemgang af parkeringsforhold i midtbyerne
  - Skælskør
  - Korsør
  - Slagelse
- Fremtidige udfordringer i Slagelse
- Sammenfatning
- Opstart på strategi

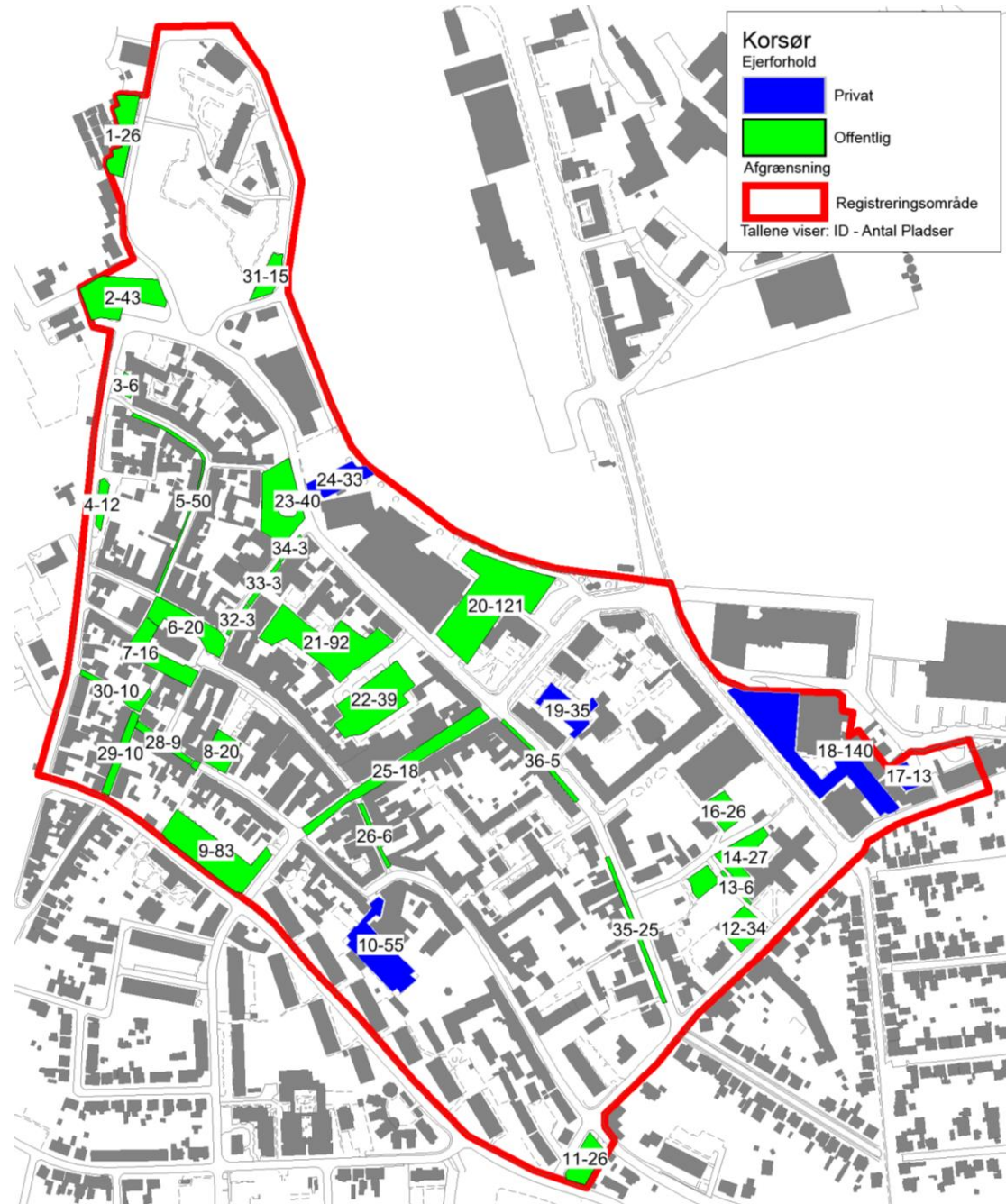
# Skælskør – P-forhold

- 483 p-pladser
  - 35 (7 %) privat
  - 438 (91 %) langtidsparkering



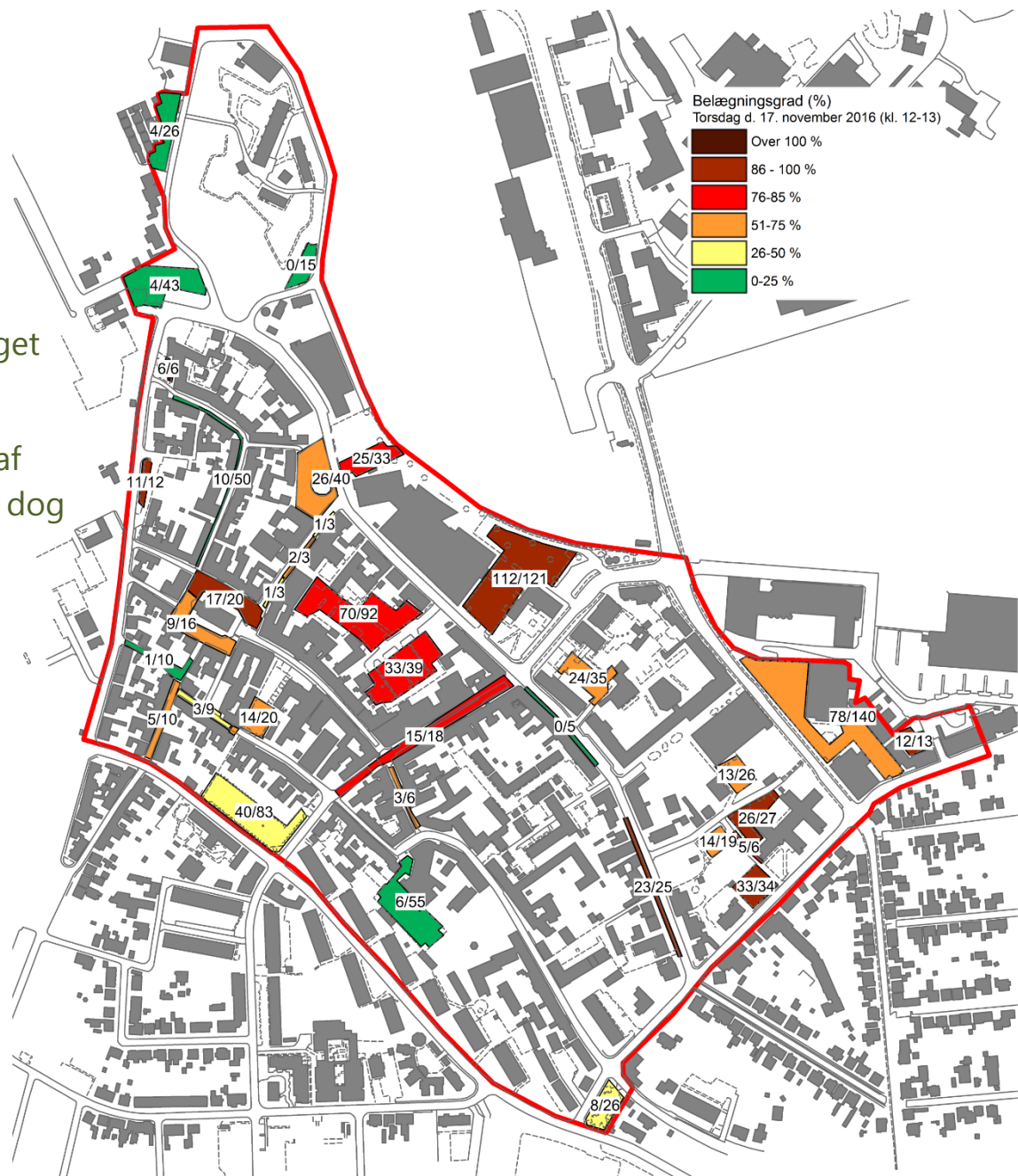
# Korsør – P-forhold

- 1.101 p-pladser
  - 276 (25 %) privat ejet
  - 730 (66 %) langtidsparkering
  - 997 (91 %) ligger inden for 500 m af Nygade



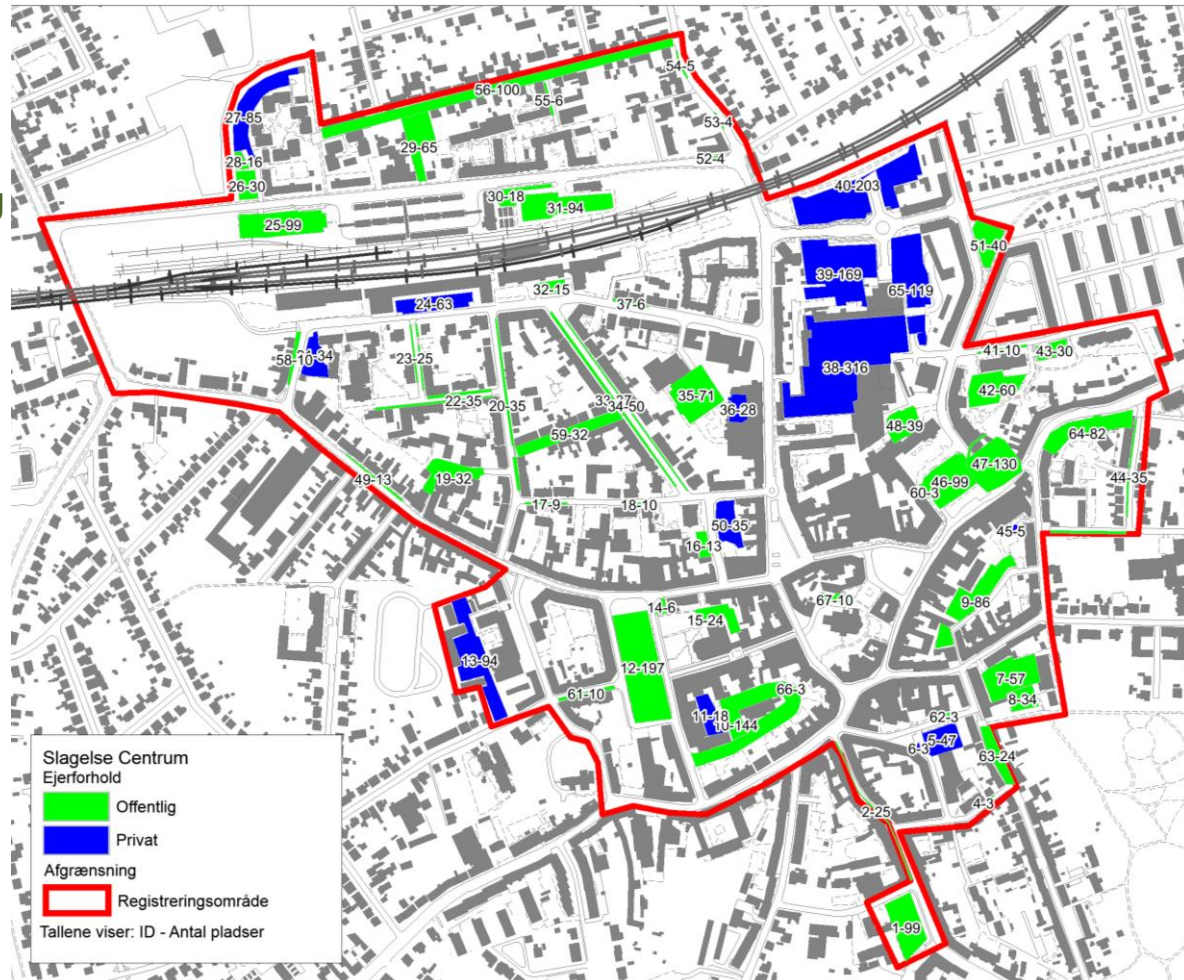
# Korsør - Belægning

- Max belægning 60 % (torsdag)
  - Ca. 440 ledige pladser
  - Flere pladser, der er fuldt optaget
- Nedlæggelse af parkering på Solens Plads kan umiddelbart ikke optages af tilstødende parkeringsarealer. Der er dog ledig kapacitet på fjernereliggende parkeringspladser.

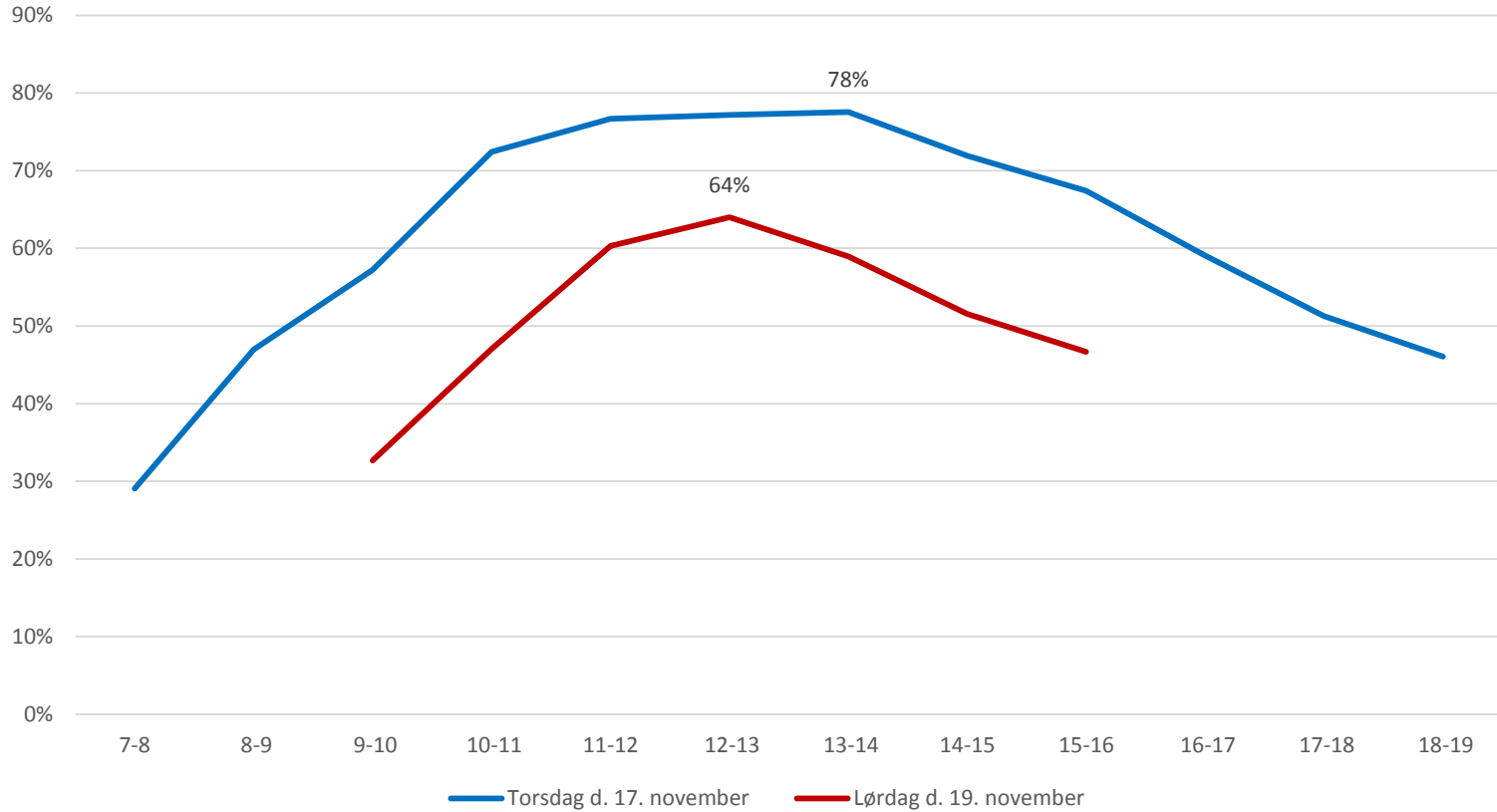


# Slagelse - Parkeringsforhold

- 3.310 p-pladser
  - 1.211 (37 %) privat ejet
  - 1.013 (31 %) langtidsparkering
  - 165 (5 %) betalingsparkering
  - 1.751 (56 %) inden for 500 m af Nytorv

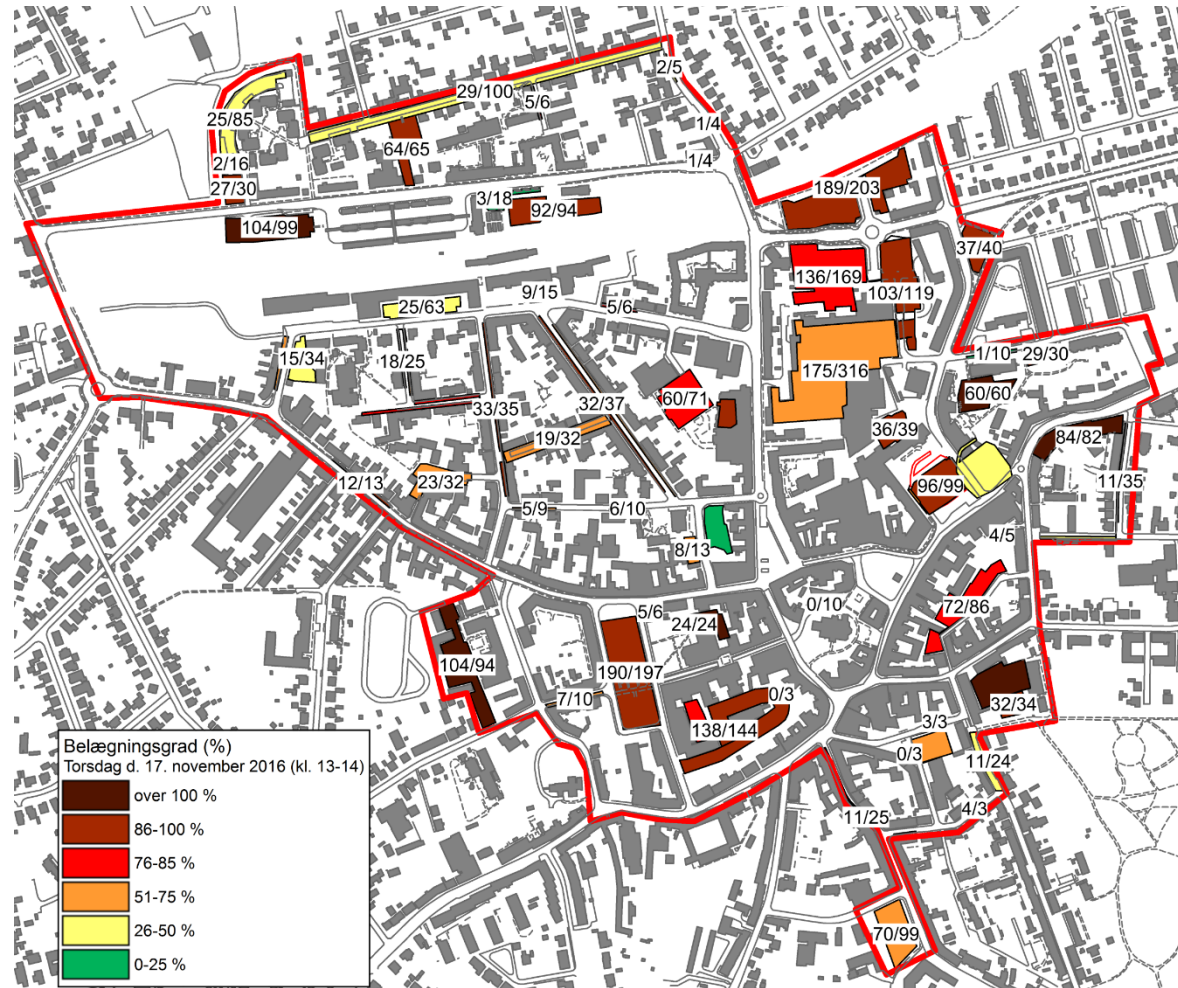


# Slagelse - Belægning



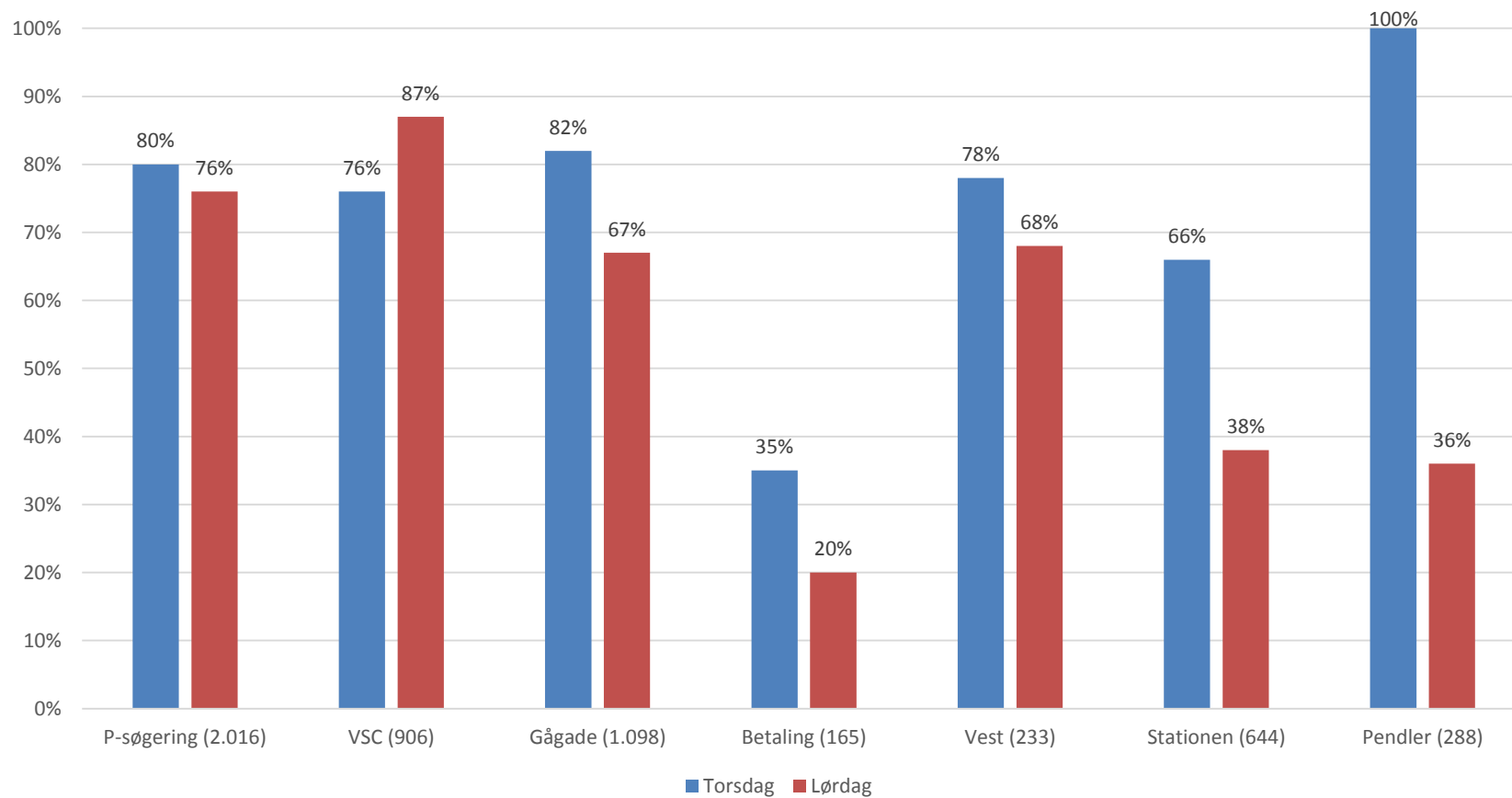
# Slagelse – Belægning

- Max belægning 78 % (torsdag)
  - Ca. 750 ledige pladser
  - Mange pladser, der er fuldt optaget
  - Forskel på belægning afhængig af områder og funktion





# Slagelse – Belægning fordelt på delområder



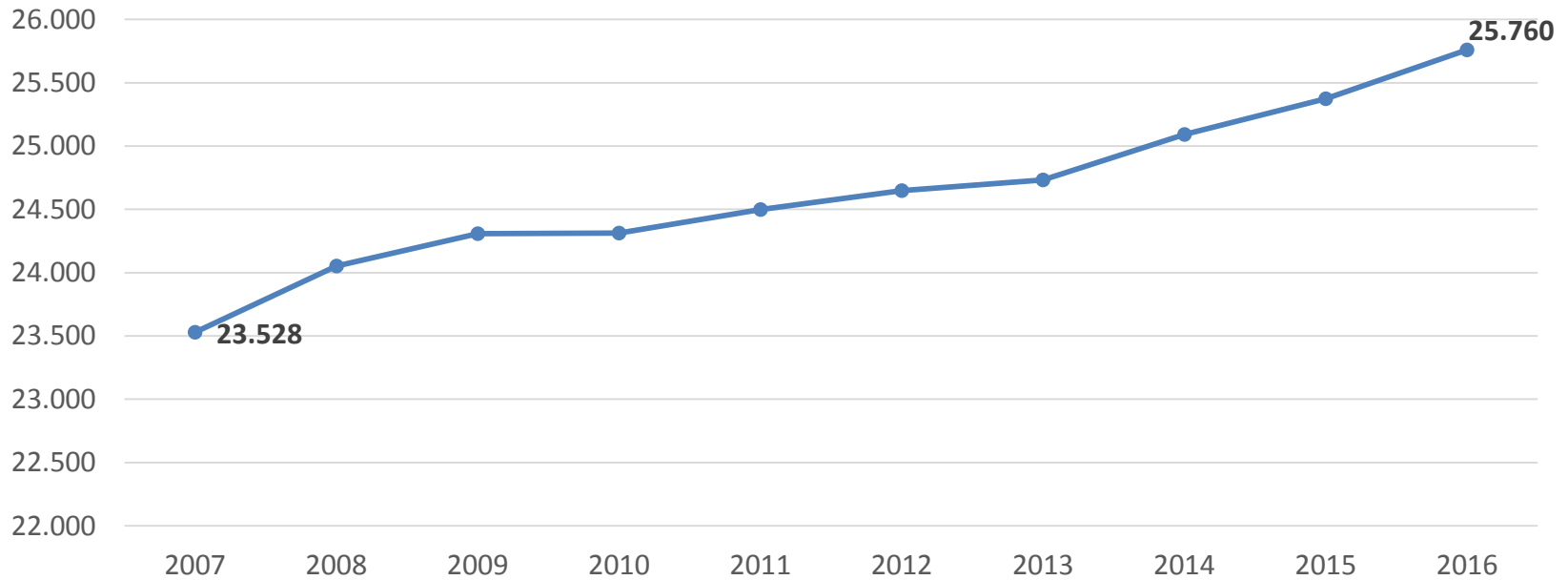
## Slagelse – Fremtidige udfordringer

- Øget bilejerskab
- Flere togpendlere
- Nedlæggelse af centrale parkeringsmuligheder som følge af "Grønt Gennembrud"
- Renovering/nedlæggelse af parkering under Rådhuspladsen
- Selvkørende biler

## Slagelse – Øget bilejerskab

- Bilejerskabet vokser med ca. 1 % om året. Det medfører alt andet lige øget pres på parkeringspladserne i centrum.

Familier med bil



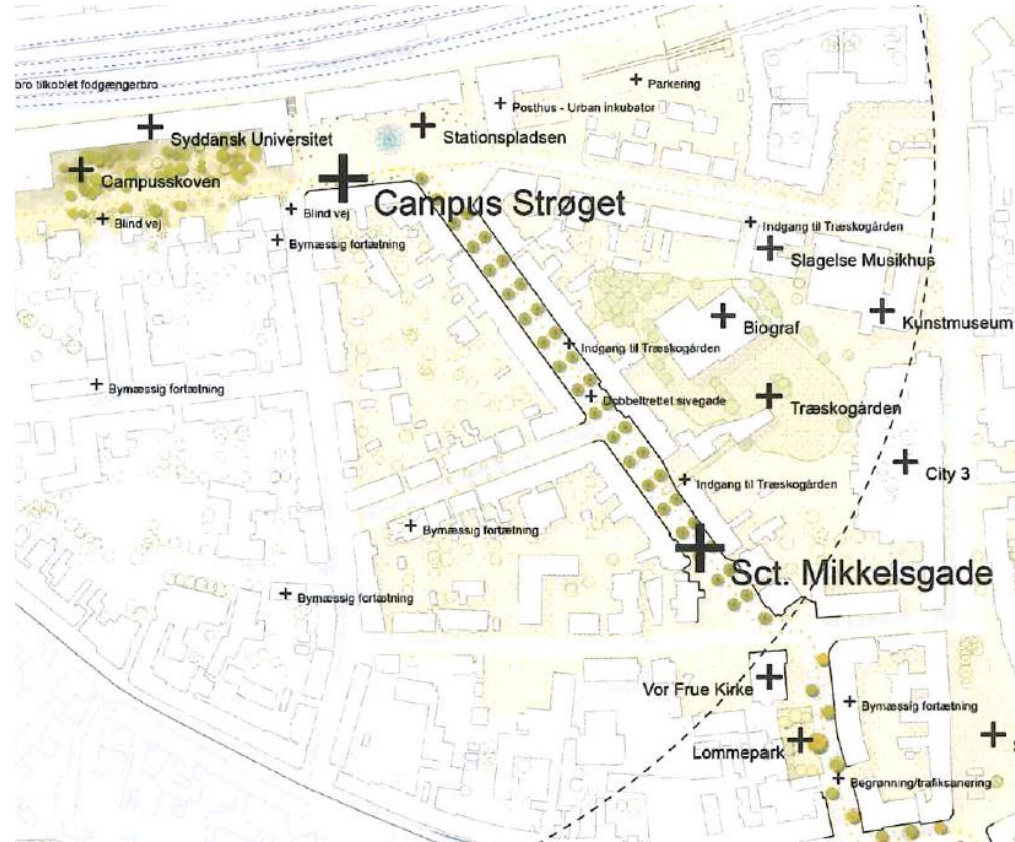
## Slagelse – Flere togpendlere

- Antallet af af- og påstigere på Slagelse Station forventes at vokse fra ca. 8.400 i 2010 til 13.000 i 2027. Det medfører et forventet ekstra parkeringsbehov på 200 pladser (COWI, 2014).
- Pt. ingen ledige pladser på parkeringspladserne omkring Slagelse Station.



# Slagelse – Grønt Gennembrud

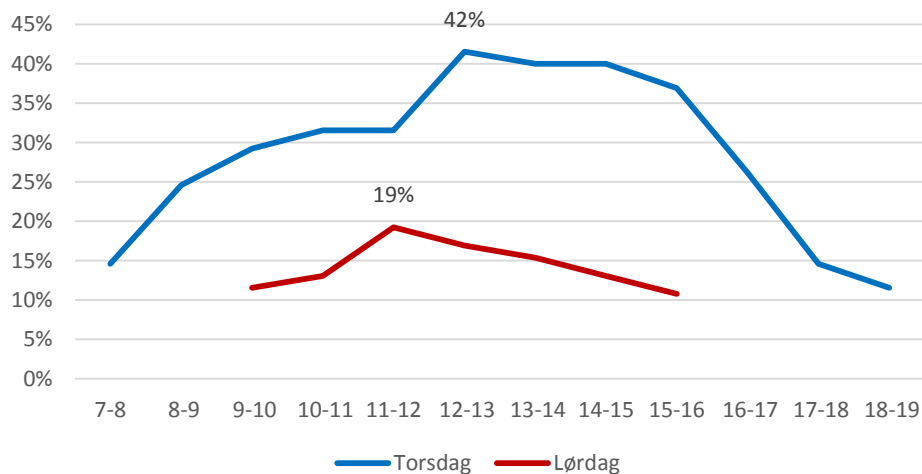
- Forslag om nedlæggelse/reduktion af flere centrale parkeringspladser:
  - Træskogården – 71 pladser
  - Christiansgade – 48 pladser
  - Sct. Mikkelsgade – 87 pladser
  - Sdr. Stationsvej – 21 pladser
  - Stationsforpladsen – 63 pladser
- I alt 100-300 færre p-pladser
- Umiddelbart ikke ledig kapacitet på omkringliggende pladser. Tagparkering på Vestsjællandscenteret har ledig kapacitet.
- Grønt Gennembrud anviser ingen reelle erstatningsparkeringspladser.



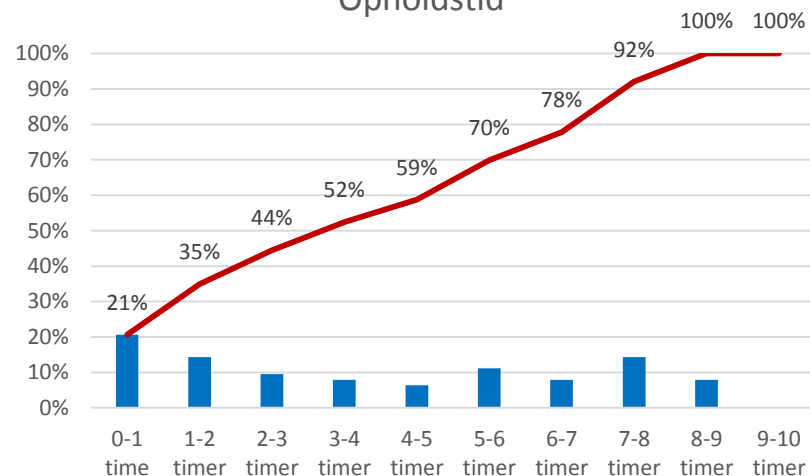
# Slagelse – Rådhuskælderen

- 130 betalingspladser i centrum. Pris 5 kr. pr. time kl. 9-17.
- Max belægning 54 biler ( torsdag kl. 12-13). Heraf tilhører en del Slagelse Kommune.
- Ca. halvdelen af parkanterne i Rådhuskælderen parkerer mere end 3 timer.
- Umiddelbart ikke ledig plads til langtidsparkering på de omkringliggende pladser.

P-kælder under Rådhuspladsen



Opholdstid



# Slagelse – Selvkørende biler

- Flere forskellige scenarier:
  - Privat ejet – stadig behov for parkering
  - Flådestyring – begrænset behov for parkering
- Dog tvivlsomt om det vil ændre på parkeringsbehovet inden for de næste 10 år
- Selvkørende biler og automatisk parkering vil dog kunne optimere udnyttelsen af parkeringspladser – flere pladser på samme areal



## Slagelse – Sammenfatning

- Pres på parkeringen. Mange pladser er fuldt belagt.
- Dog "altid" muligt at finde ledige pladser på betalingsparkering og på Vestsjællandscenterets tagparkering.
- Pendlerparkering ved Slagelse Station er fuldt belagt.
- Fremtidige planer vil sætte yderligere pres på parkeringen i Slagelse



# Slagelse – Parkeringstrategi

- **Optimering af eksisterende kapacitet**

- *Skal der ændres på restriktioner på parkeringspladserne, så det bliver mindre attraktivt at parkere på centrale parkeringspladser? Fx kortere tidsrestriktioner eller indførelse af betalingsparkering på flere parkeringspladser. Sidstnævnte med den risiko, at handlende vælger at køre til andre byer, hvor det ikke koster noget at parkere.*

- **Påvirkning af parkeringsbehovet**

- *Skal Slagelseborgeren tilskyndes til at lade bilen stå og vælge andre transportmidler, når turen går til centrum? Fx ved at opgradere den kollektive trafik eller forbedre forholdene for cyklister.*

- **Udvidelse af kapacitet**

- *Skal der etableres flere parkeringspladser i den centrale del af Slagelse for at imødekomme den stigende efterspørgsel på parkering?*

## Slagelse – Spørgsmål til diskussion

- Er de nuværende parkeringsforhold acceptable?
- Hvilken vej skal vi gå for at håndtere de fremtidige udfordringer – optimering, adfærdspåvirkning eller nyetablering?
- Skal der være mere betalingsparkering på de kommunale parkeringspladser?
- Hvad skal der ske med Rådhuskældereren?
- Kan det accepteres at nedlægge centrale parkeringspladser som foreslået i Grønt Gennembrud?