

BOLIGKORSØR

AFDELING 3, MØLLEVANGEN - EGØGADE

HELHEDSPLAN

AFDELING 3 EFTER OMBYGNING.



HELHEDSPAN MED RENOVERING AF ALLE BOLIGER OG UDVENDIGE FÆLLESAREALER.

- FORSKELLIGE BOLIGSTØRRELSER OG TYPER, MED PLADS TIL ALLE
- NYT KØKKEN
- NYT BAD
- NYE RØR OG FALDSTAMMER
- MEKANISK VENTILATION MED VARMEGENVINDING
- NYE VINDUER
- NY VARMECENTRAL
- LILLE PRIVAT HAVE OG UDHUS
- ALTAN
- NYE FÆLLESOMRÅDER MED PLADS TIL SAMVÆR OG AKTIVITETER

AFDELING 3 EFTER OMBYGNING.



DER UDFØRES KRIMINALPRÆVENTIVE TILTAG VED AT ÅBNE OP IND MOD FÆLLESOMRÅDE, HVILKET OGSÅ SIKRER LETTERE ADGANG FOR BEBOERE.

UDEOMRÅDET OPGRADERES MED OPHOLDSPLADSER, GRØNNE OMRÅDER, BOLDPLADS OG STIER DER FORBINDER BOLIGER MED FÆLLESAREALER.

INDGANGSPARTIER ÆNDRES OG GØRES MERE TIDSSVARENDE OG FUNKTIONELLE.



FACADER OG UDEAREALER



FACADER OPGRADERES VED AT GAVLE EFTERISOLERES, DØRE OG VINDUER TIL BOLIGER UDSKIFTES OG INDGANGSPARTIER UDSKIFTES MED L ELEMENTER AF FIBERCEMENT ELLER TILSVARENDE LETTE PLADER. STUEBOLIGER FÅR MINDRE UDHUS MOD FÆLLESOMRÅDE OG 1. SALS LEJLIGHEDER FÅR ALTAN. NIVEAUFORSKELLE I TERRÆN UDLIGNES MED RAMPER OG TRAPPER, HVOR TRAPPER UDFØRES TILSTRÆKKELIG STORE TIL AT DE KAN FÅ FUNKTION AF SIDDE- OG AKTIVITETSTRAPPE.



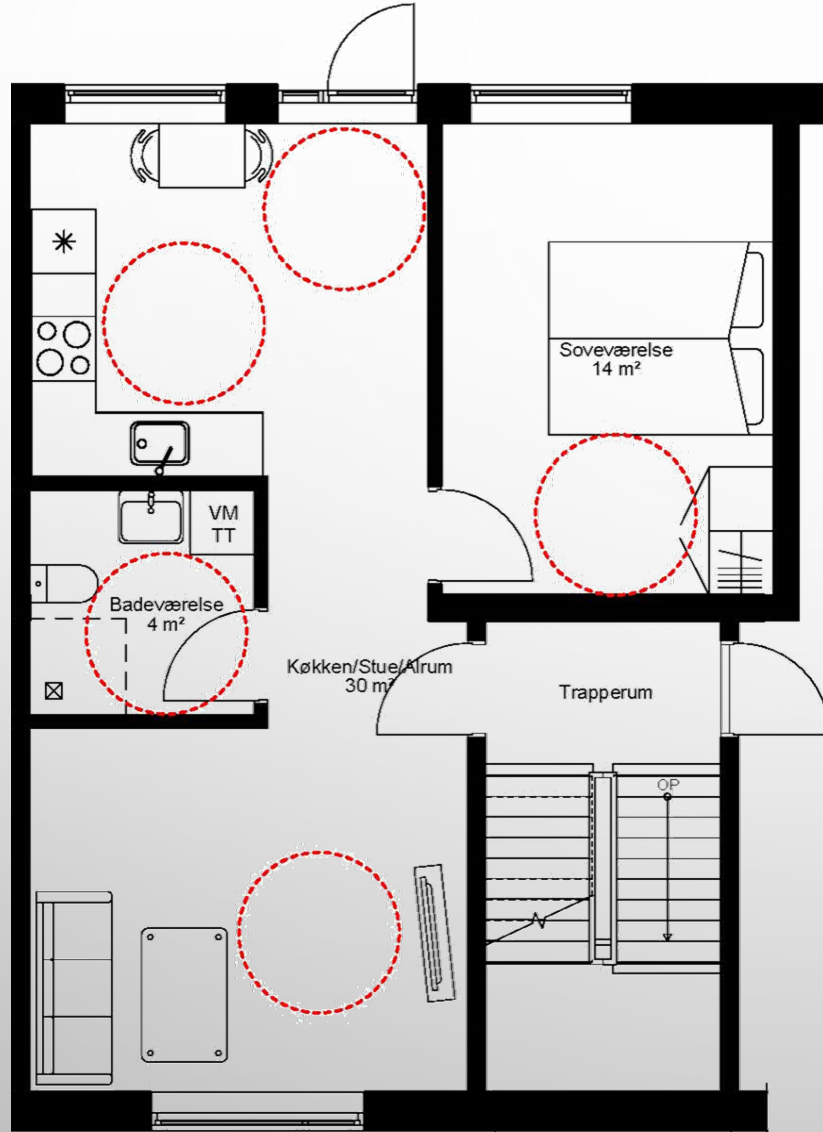
FACADER EFTER OMBYGNING



Facader og bygninger vil efter renovering fremstå med respekt for oprindelse i et enkelt udtryk og minimal variation. Endelig udformning og vinduestype og funktion afklares inden udbud til entreprenør.



INDRETNING 2 VÆRELSES BOLIG I STUEETAGE.

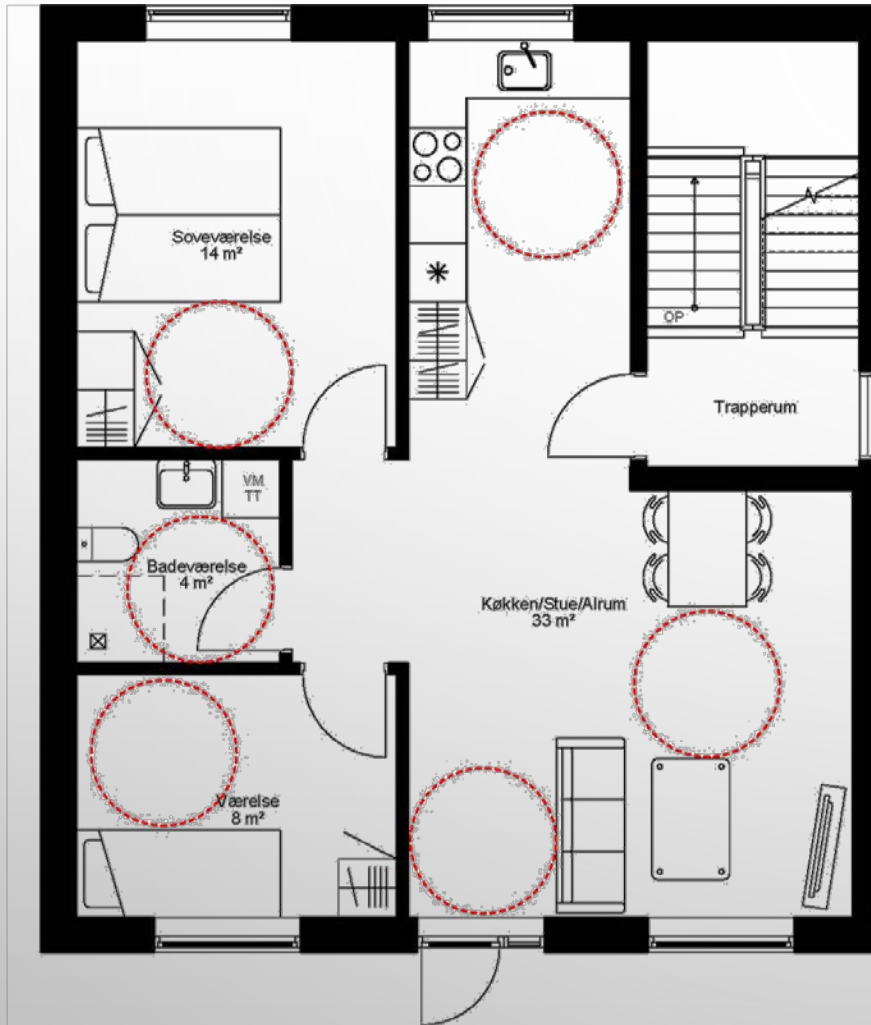


Ombygning sikrer boliger god funktionalitet og mulighed for bevægelse for alle, og med et godt gennemlys i boligen.

INDRETNING 2 VÆRELSES BOLIG I STUEETAGE.



INDRETNING 3 VÆRELSES BOLIG I STUEETAGE.



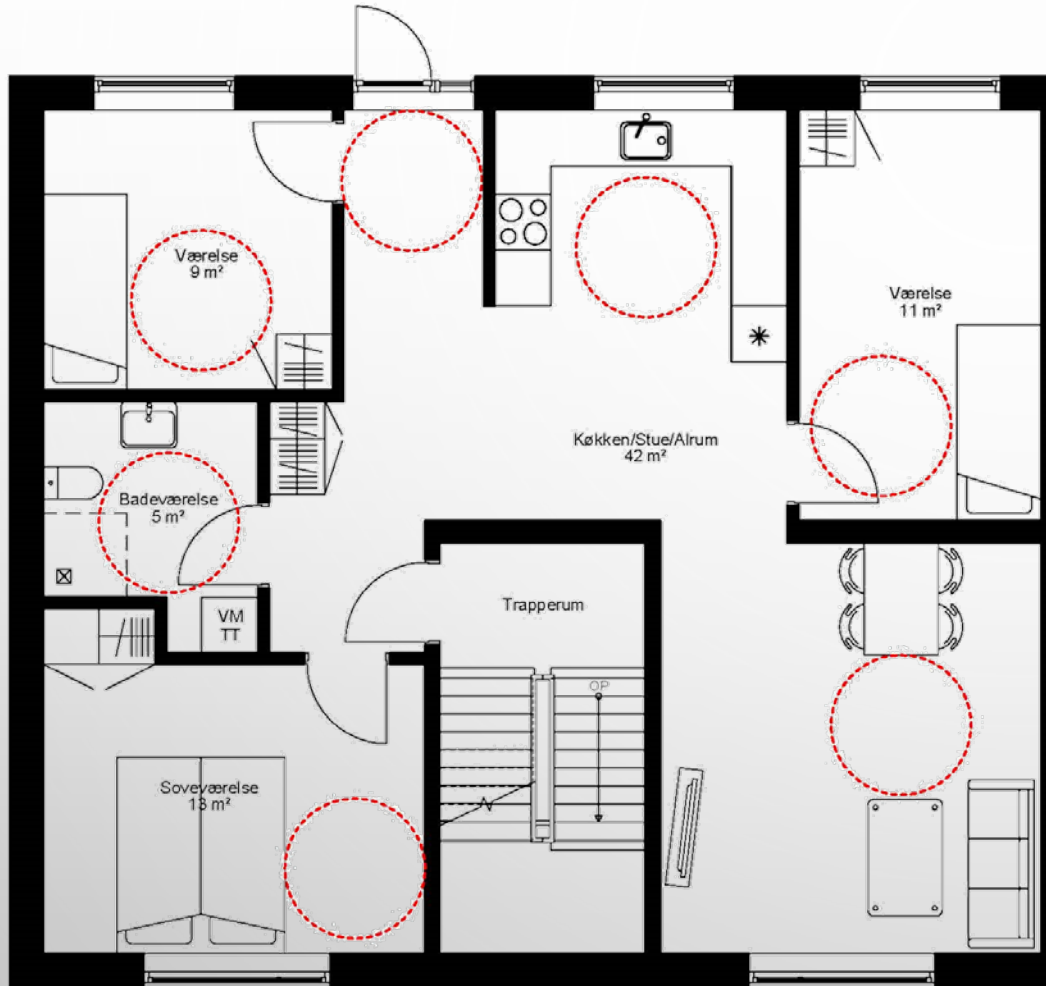
Boliger med plads og lys, samt udgang til lille privat have.

Boliger på 1. sal får udgang til altan.

INDRETNING 3 VÆRELSES BOLIG I STUEETAGE.



INDRETNING 4 VÆRELSES BOLIG I STUEETAGE.



Boliger med plads og lys, samt udgang til lille privat have.

Boliger på 1. sal får udgang til altan.

INDRETNING 4 VÆRELSES BOLIG I STUEETAGE.

