

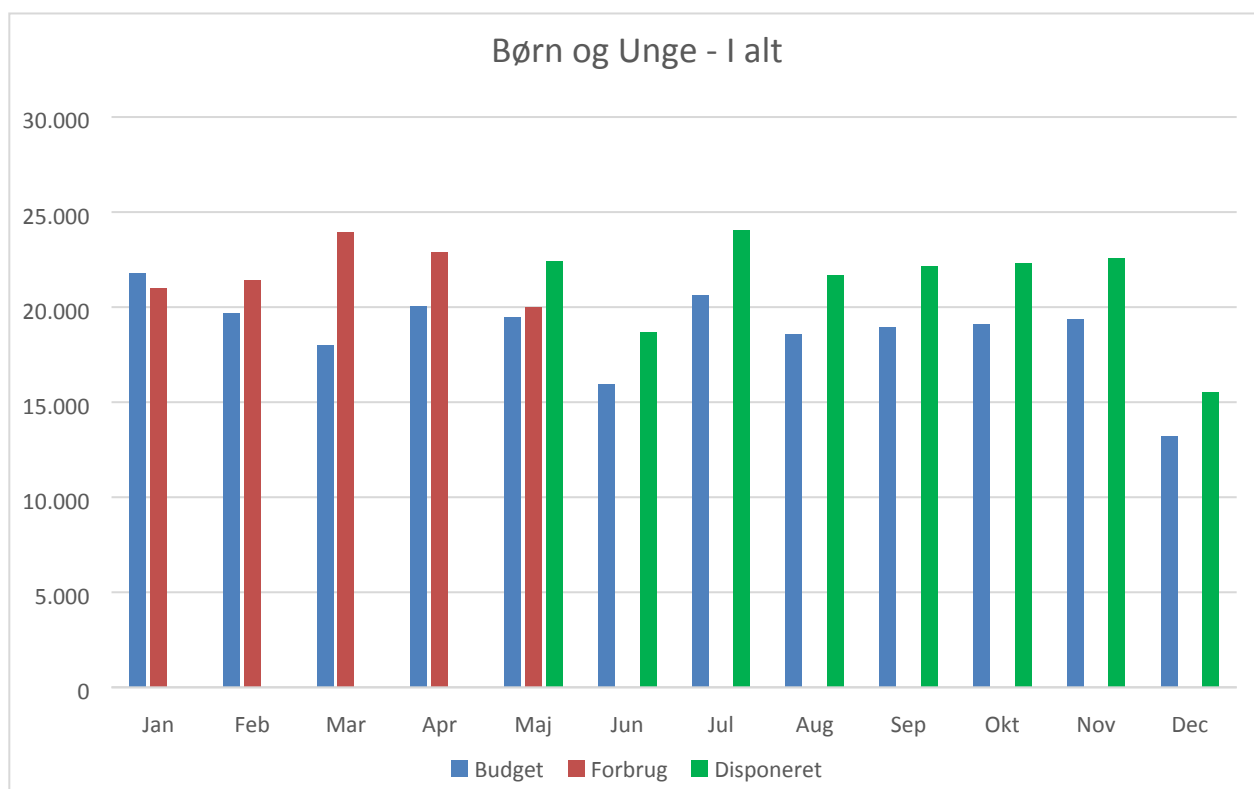
NOTAT

Månedlig opfølgning på økonomien for det særlige børne- og ungdomsgeområde

Børn og Unge - I alt												
	Jan	Feb	Mar	Apr	Maj	Jun	Jul	Aug	Sep	Okt	Nov	Dec
Budget	21.799	19.708	18.024	20.061	19.485	15.923	20.624	18.554	18.957	19.103	19.343	13.216
Forbrug	21.006	21.415	23.923	22.887	20.022							
Disponeret					22.413	18.661	24.064	21.684	22.148	22.316	22.592	15.550
Handleplan				20	475	705	1.010	1.080	1.080	1.080	1.100	1.050

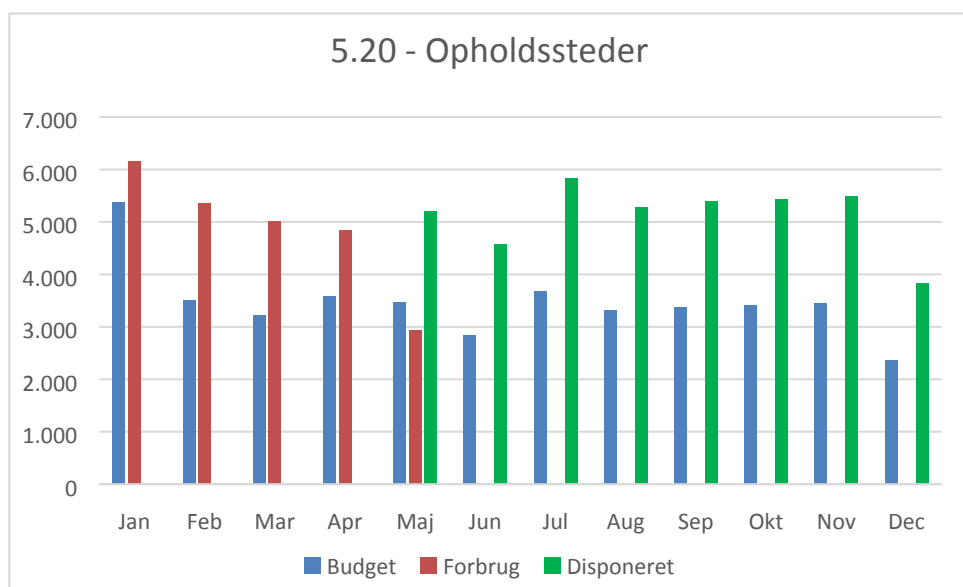
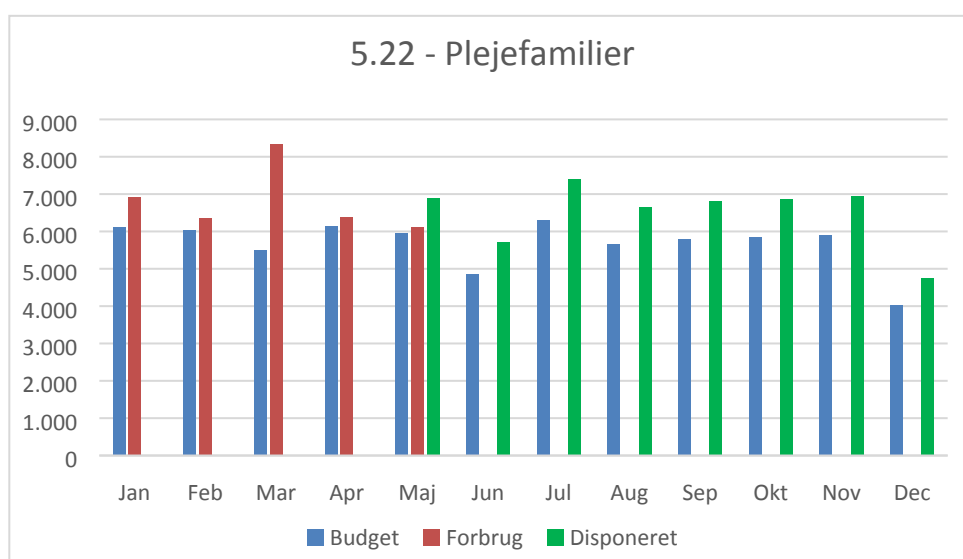
Børn og Unge - Akkumuleret												
	Jan	Feb	Mar	Apr	Maj	Jun	Jul	Aug	Sep	Okt	Nov	Dec
Budget	21.799	41.507	59.531	79.592	99.077	115.000	135.624	154.178	173.135	192.238	211.582	224.798
Forbrug	21.006	42.421	66.344	89.231	109.253							
Difference	794	-914	-6.813	-9.639	-10.176							

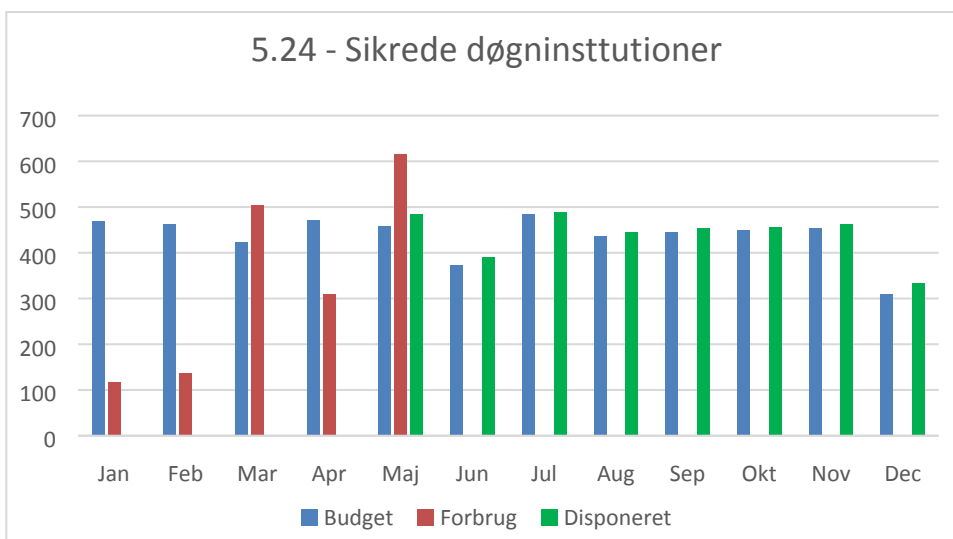
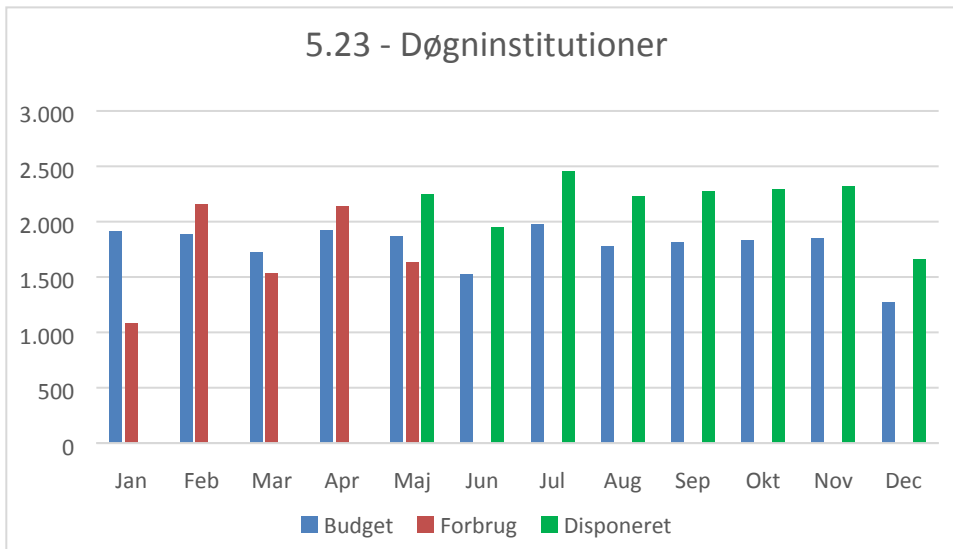
OBS! Forbrug for maj er opgjort pr. 28/5 og derfor ikke endeligt.



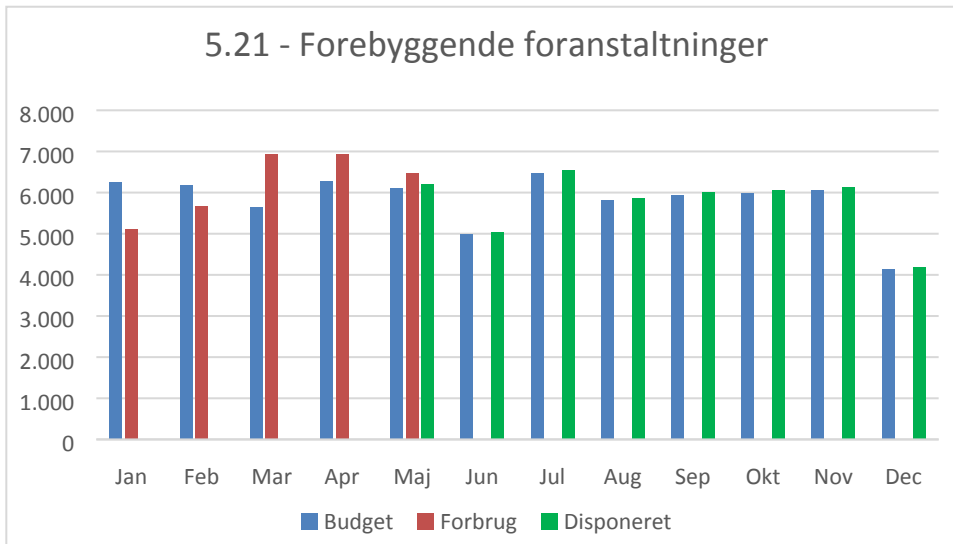
Anbringelser

De 4 søjlediagrammer Sikret Døgninstitution, Døgninstitution, opholdssted og plejefamilie. Skal alle ses i en sammenhæng. Der arbejdes altid ud fra "mindste indgrebs princippet" (Den mindst indgribende foranstaltning skal vælges). Det vil sige, at man ikke anbringer f.eks. unge længere tid på sikret døgninstitutioner, end højest nødvendigt.

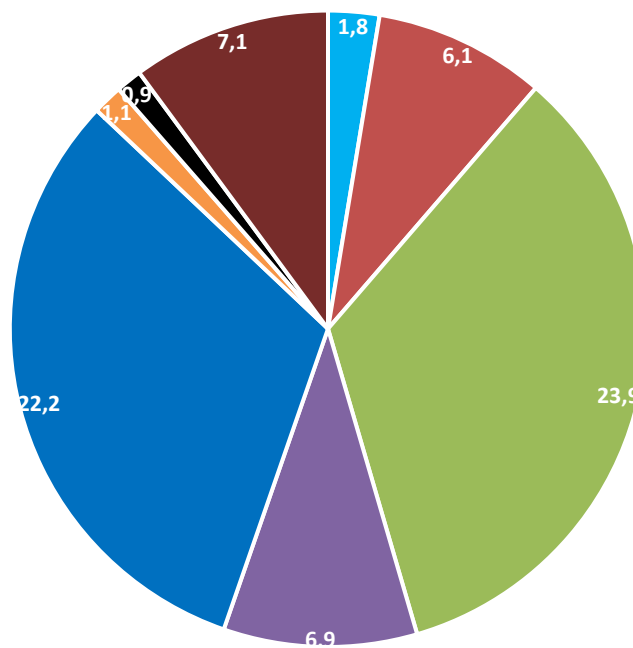




Forebyggende foranstaltninger

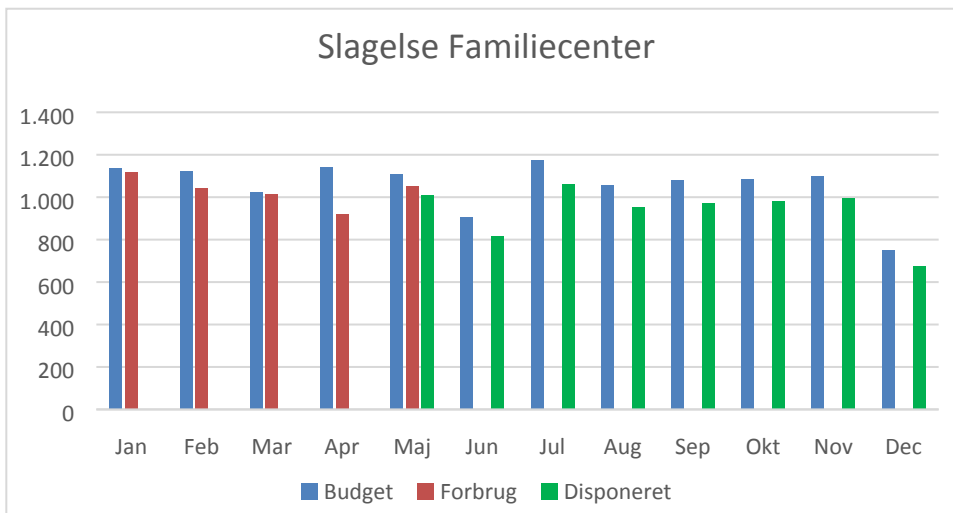


Fordeling af Budget 2018 på Forebyggende foranstaltninger (mio. kr.)



- Praktisk pædagogisk støtte
- Økonomisk støtte
- Familiebehandling
- Støtteperson
- Aflastningsordninger
- Børnehuse
- Fast kontaktperson
- Øvrige

Slagelse Familiecenter



Øvrige funktioner i budgettet

