

# KLAR HF & VUC OG SLAGELSE TEATER/ FORSLAG TIL UDBYGNING 2021-22

## KONTAKTPERSONER:

Arkitektfirmaet HS Brunsgaard Laursen A/S / tlf: 24 22 40 19 / e-mail: rpe@hs-slagelse.dk



**klar**  
— HF & VUC

# BESKRIVELSE OG ARKITEKTONISK UDGANGSPUNKT/ FORSLAG TIL UDBYGNING AF KLAR HF & VUC OG SLAGELSE TEATER

## Beskrivelse af nyt byggeri

I forslaget til udbygning af KLAR HF & VUC i Slagelse har vi taget udgangspunkt i en mulig sammenkobling med Slagelse Teater, så begge institutioner kan få gavn af kantine/multisalen på forskellige tidspunkter af døgnet.

Projektets/nybyggeriets indhold vil funktionsmæssigt bestå af undervisnings- og servicefunktioner, herunder klasserum, elevzoner til gruppearbejde/pauser, toiletter samt en større, dobbelthøj "multisal" med plads til kantine og kulturelle arrangementer, såsom koncerter, forelæsninger og lignende. De nye undervisningsfunktioner vil erstatte nedlæggelsen af de eksisterende undervisningslokaler i den syd-vestligt placerede pavillon.

Vi har disponeret de nye funktioner i et arkitektonisk og funktionelt samspil med respekt for den eksisterende arkitektur og funktioner.

Byggeriet på tre etager tilpasser sig i højden til de allerede eksisterende bygninger. Det arealmæssige omfang er på nuværende stade ca. 1.450 m<sup>2</sup>. Herudover etableres en tagterrasse på 1.sal med adgang til den fremtidige forplads på terræn.

Facadens materialevalg er endnu ikke fastlagt, men vi tilstræber en facade med et enkelt udtryk, som kan indgå i harmonisk samspil med de to, eksisterende facadetyper; Den hvidpudsede facade og den blanke, gule teglfacade.

Nye tage udføres med begrønning, så der er mulighed for at regnvand kan forsinkes på tage. Der etableres endvidere solceller på tag.

## Beskrivelse af udearealer

På nybyggeriets vestlige side ønskes etableret en forplads med bænke, belysning, flisebelægning og opbygninger til ophold for studerende, personale og andre brugere af multisalen. Ved at inddrage en del af parkeringsarealet vest for bygningerne vil det være muligt at få plads til en ca. 600 m<sup>2</sup> stor pladssdannelse til ophold, aktiviteter og events.

Pladsen vil i sin form og funktion være med til at synliggøre Klar-bygningen udadtil, og fungere som en udvidelse af kantine/multisalen på varme dage,. Dermed vil pladsen blive det primære, udendørs opholdssted for de studerende og ansatte.

Pladsen tænkes i udgangspunktet friholdt for biltrafik- og parkering, men varelevering skal fortsat kunne ske på området.

Langs nybygningens nordlige facade etableres en passage med adgang til en udvidet indgang i stueplan.

## Parkeringsforhold

De nuværende 107 parkeringspladser bevares i fremtiden ved at etablere et nyt parkeringsareal udenfor grundens nordvestlige hjørne.

## Adgangsforhold

De eksisterende veje og stier benyttes, dog nedlægges vejarealet foran nybyggeriet, for at skabe plads til en ny forplads.

## Kantinen / multisalen

Kantinen / multisalen er placeret så man fra denne kan få fuld visuel kontakt til omgivelserne mod vest og nord.

Salen kan sammen med den nødvendige flugtvejsgang fungere som en udvidelse af Slagelse Teaters foyerområde, som derved får nye muligheder med en ny, mindre scene, område til udkænkning m.m. Dette vil kunne give Slagelse Teater et stort løft ift. eksisterende forhold, og ikke mindst give Klar nye muligheder for større arrangementer.

Kantinens/multisalens facade vil bestå af store glaspartier, som derved vil gøre bygningen åben og mere imødekommende overfor brugere og besøgende.

## Flugtvejsgangen/foyerområdet

Af brandmæssige hensyn kræves en flugtvejsgang, som kan udnyttes til en udvidelse af foyerområdet med eksempelvis højborde og sofaarrangementer, samt til levering af større møbler/effekter til større begivenheder og lignende.

## Den ny hovedindgang med reception

Langs kantine's nordlige facade har vi "ankomstpassagen" som fører hen til en ny og udvidet hovedindgang. En ny placering af receptionen vil gøre det lettere for førstegangsbesøgende at orientere sig i bygningen.



**Matrikel 24 cs**  
Areal: 7.302 m<sup>2</sup>

## FAKTA OG FORELØBIGE AREALER

**Etageantal: 3**

**Maksimal bygningshøjde, ca.: 12 meter (herudover kommer højden af ventilationsanlæg, solcelleanlæg o.l.)**

**Samlet bygningsareal, ca.: 1.550 m<sup>2</sup>**

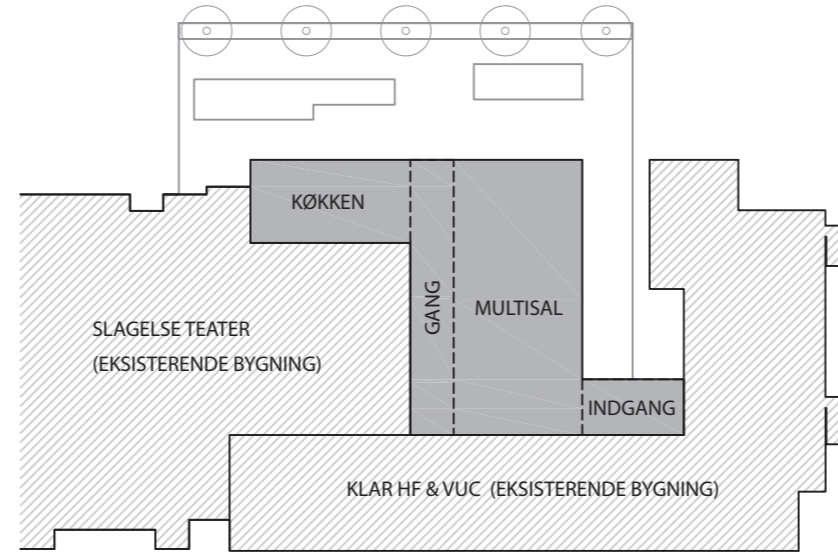
**Areal, tagterrasse, ca.: 209 m<sup>2</sup>**

**Areal, udendørs opholdsarealer, ca.: 1.260 m<sup>2</sup>**

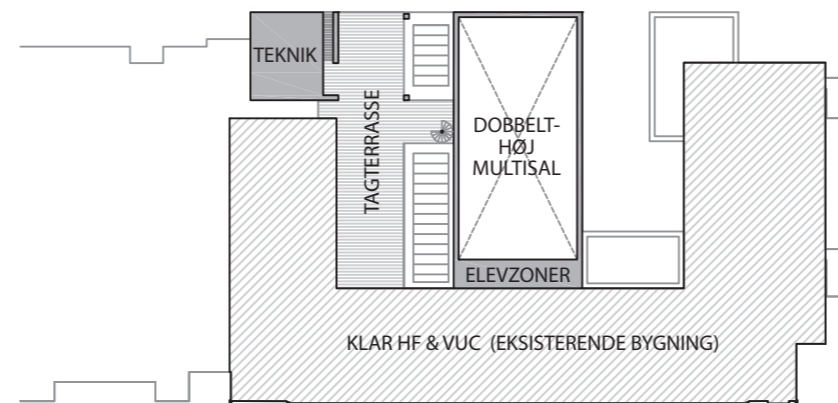
**Antal undervisningsrum: 6**

**Teknikrum/disponibelt areal over køkken, ca.: 50 m<sup>2</sup>**

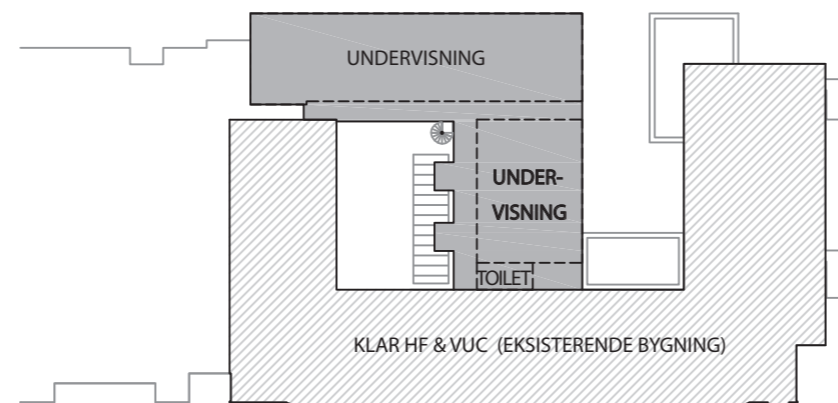
# FORESLÅET UDVIDELSE/ FUNKTIONSDIAGRAMMER/ MÅL 1:750



STUEPLAN

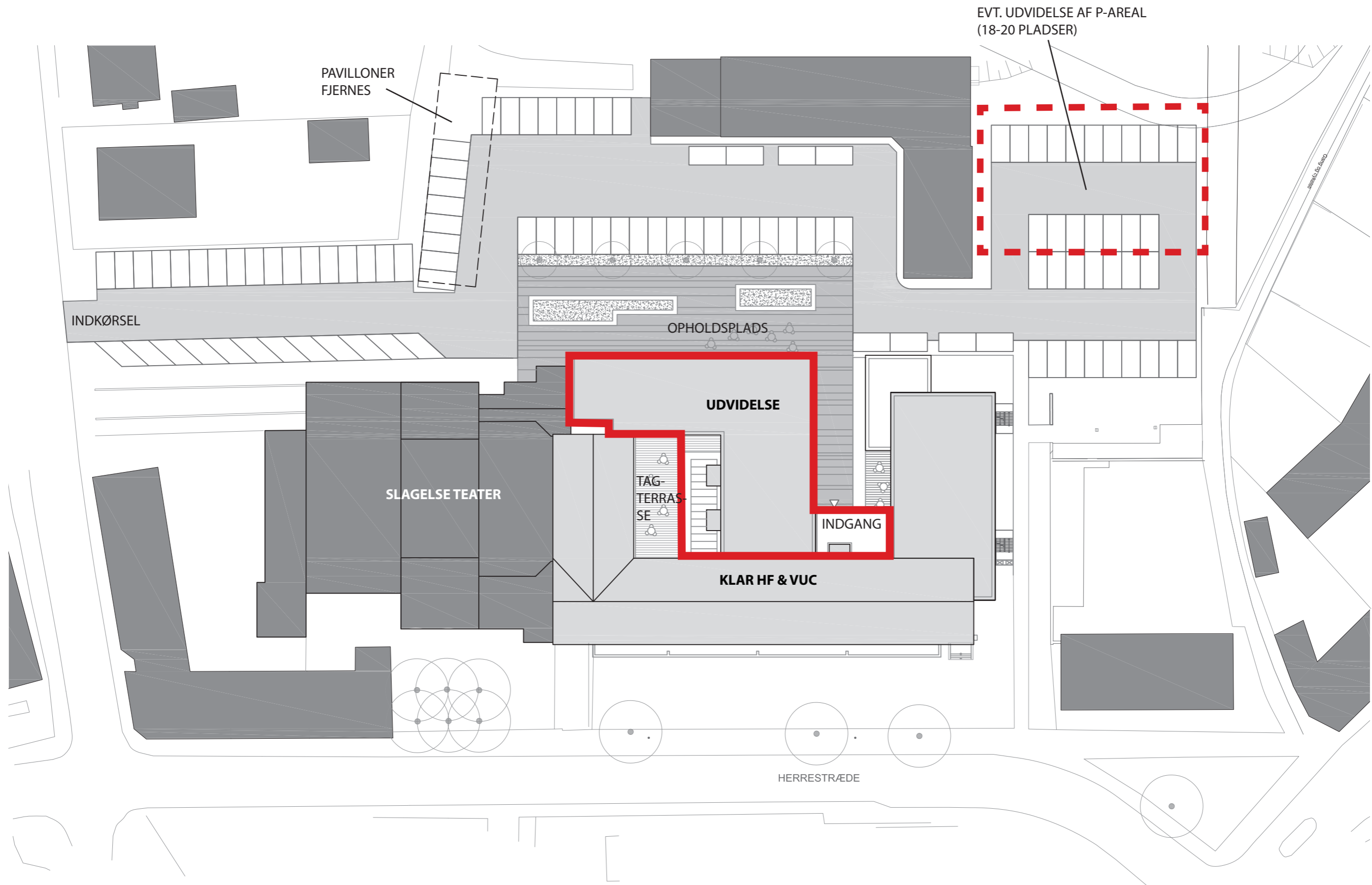


1. SAL

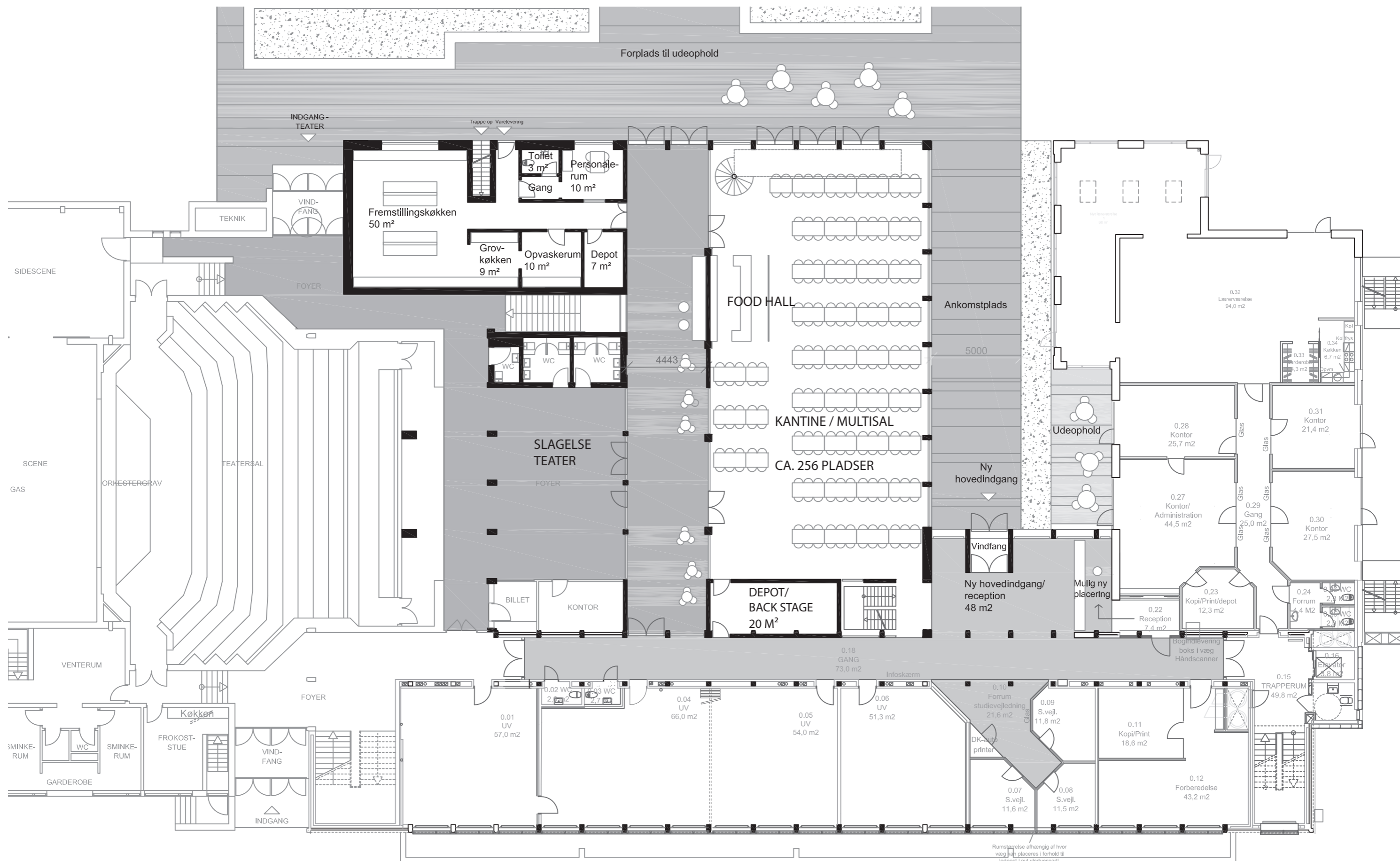


2. SAL

# SITUATIONSPLAN/ MULIG FREMTIDIG SITUATION

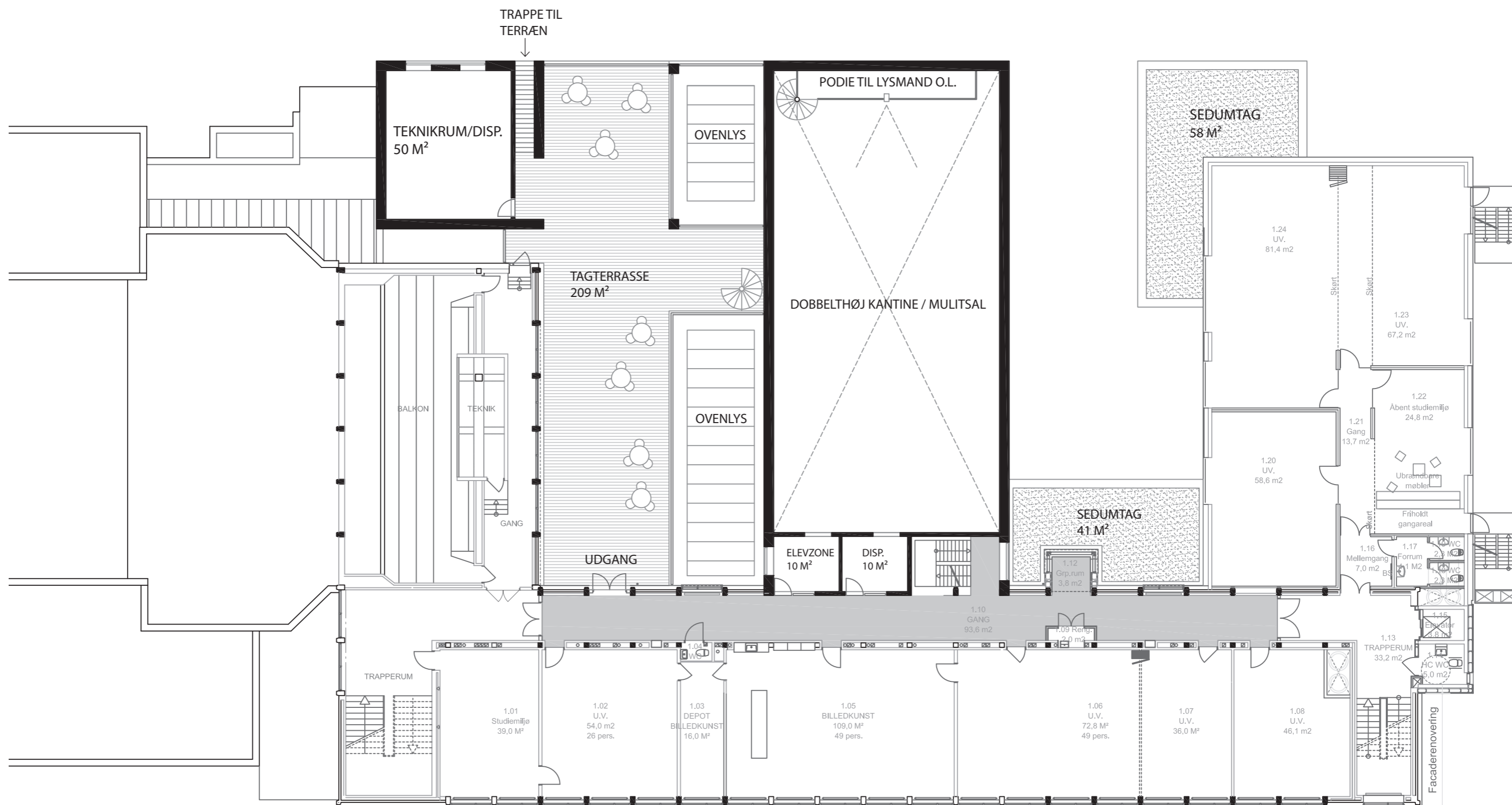


# STUEPLAN/ KANTINE/MULTISAL, FREMSTILLINGSKØKKEN, BACK STAGE-RUM, UDVIDET RECEPTION/FOYER /



Rumsarealer afhængig af hvor væg er placeret i forhold til lodpost i nyt vinduesparti.

**1.SAL/ DOBBELTHØJ KANTINE/MULTISAL, DISPONIBELT RUM OVER KØKKEN, NY TRAPPE, 1 ELEVZONE, TAGTERRASSE OG GRØNNE SEDUMTAGE**



MÅL 1:200

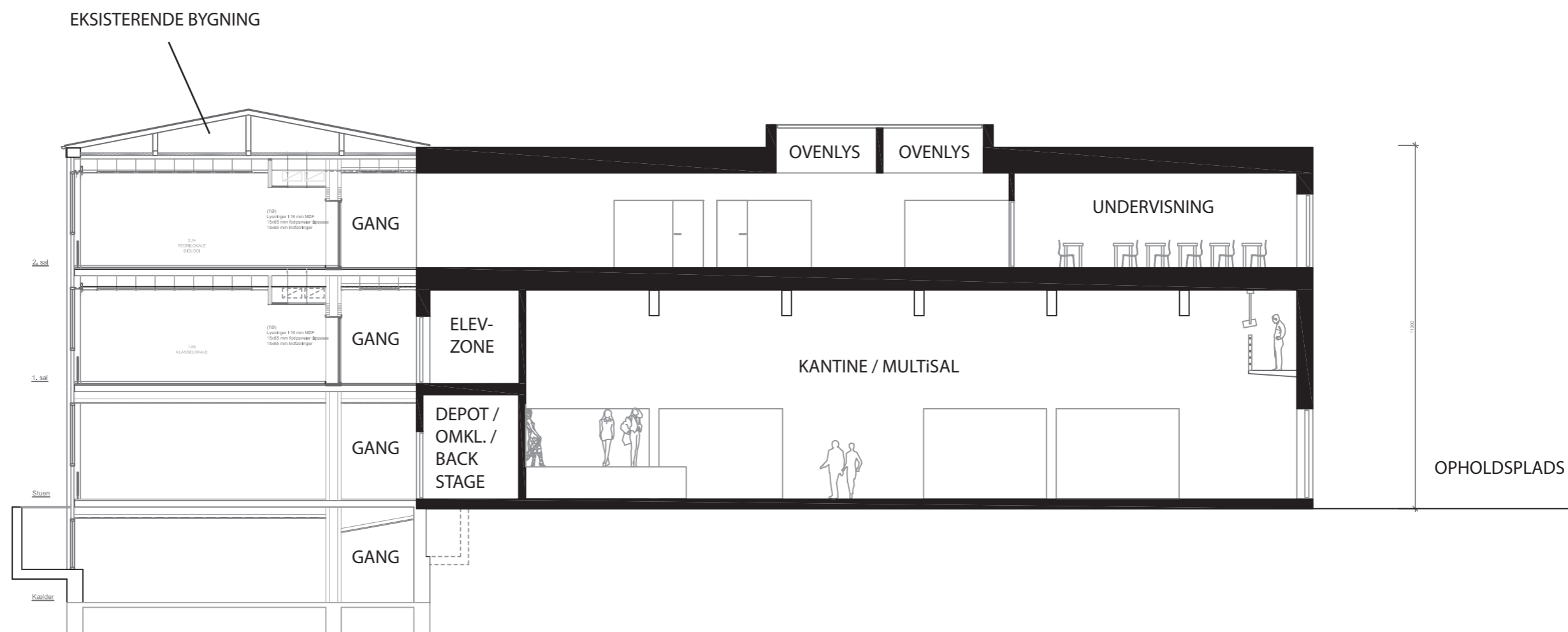
## 2.SAL/ 6 UNDERVISNINGSLOKALER, NY TRAPPE, TOILETTER OG MULIGHED FOR MINDRE ELEVZONER/NICHER



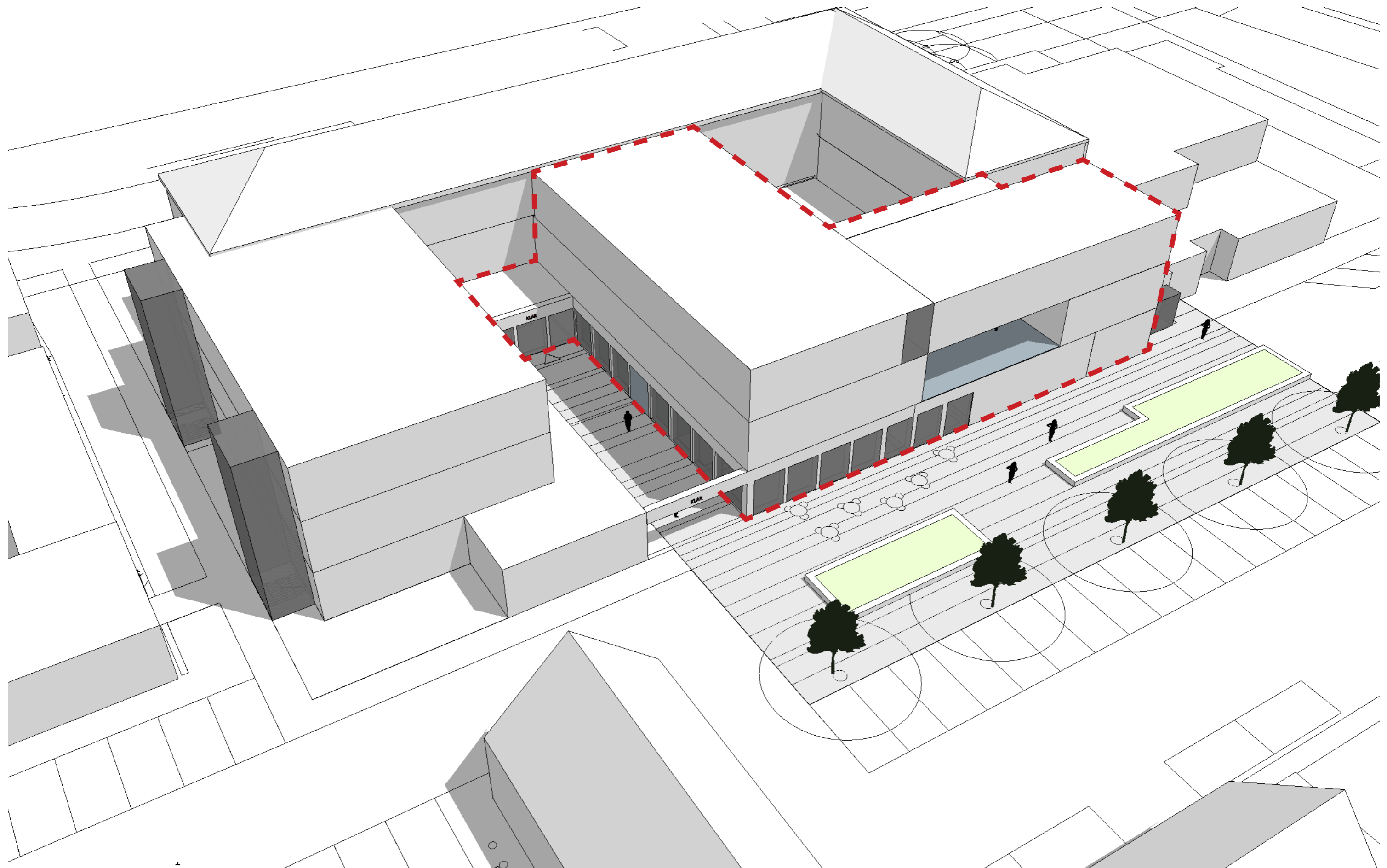
MÅL 1:200



PRINCIPSNIT/ ØST-VEST/ DOBBELTHØJ KANTINE/MULTISAL/ UNDERVISNINGSRUM



**VOLUMENMODEL/ DEN FORESLÅEDE UDVIDELSE ER AFGRÆNSET MED RØD, STIPLET LINJE**



# VOLUMENMODEL/

