



Slagelse Erhvervscenter A/S

Oplæg til fremtidig
erhvervsfremmestruktur

...Overblik over de væsentligste erhvervsfremmeaktører...

Erhvervslivet i Slagelse Kommune

- Erhvervslivets interessevaretagelse

Slagelse Kommune

- Erhvervsudvikling
- Erhvervsservice
- Én indgang

Skælskør Erhvervsforening

Korsør Erhvervsforening

Business Slagelse

Slagelse Erhvervsråd (SLER)

Slagelse Erhvervscenter (SEC)

Slagelse Kommune

Ny samarbejdsmodel

...Forslag til sammensætning af fremtidigt repræsentantskab...

Repræsentantskab

Udkast

Repræsentantskabet består af op til 35 medlemmer

Følgende kan udpege hver 1 medlem:

Visit Vestsjælland / 3 turistforeninger - i fællesskab
Kulturinstitutionerne - i fællesskab
Gefion på vegne landbrugsorganisationerne
Lønmodtagerorganisationerne - i fællesskab
Dansk Industri, Dansk Erhverv
og Dansk Byggeri i Fællesskab
EASJ
ZBC/Selandia
Absalon
SDU
Skælskør Erhvervsforening
Korsør Erhvervsforening
Business Slagelse

12 medlemmer

Slagelse Kommune kan udpege 2 medlemmer

2 medlemmer

21 medlemmer vælges af generalforsamlingen og det tilstræbes at sammensætningen afspejler Erhvervsrådets medlemskreds.

21 medlemmer

Repræsentantskabet ledes af en formand og en næstformand.
Bestyrelsens næstformand er formand for repræsentantskabet og bestyrelsens formand er nf. For repræsentantskabet.

Bestyrelse:

Repræsentantskabet vælger af sin midte en bestyrelse på 7 medlemmer.
Bestyrelsens sammensætning skal afspejle Erhvervsrådets medlemskreds og det tilstræbes at begge køn er repræsenteret i bestyrelsen.

Valgperioden er 2 år

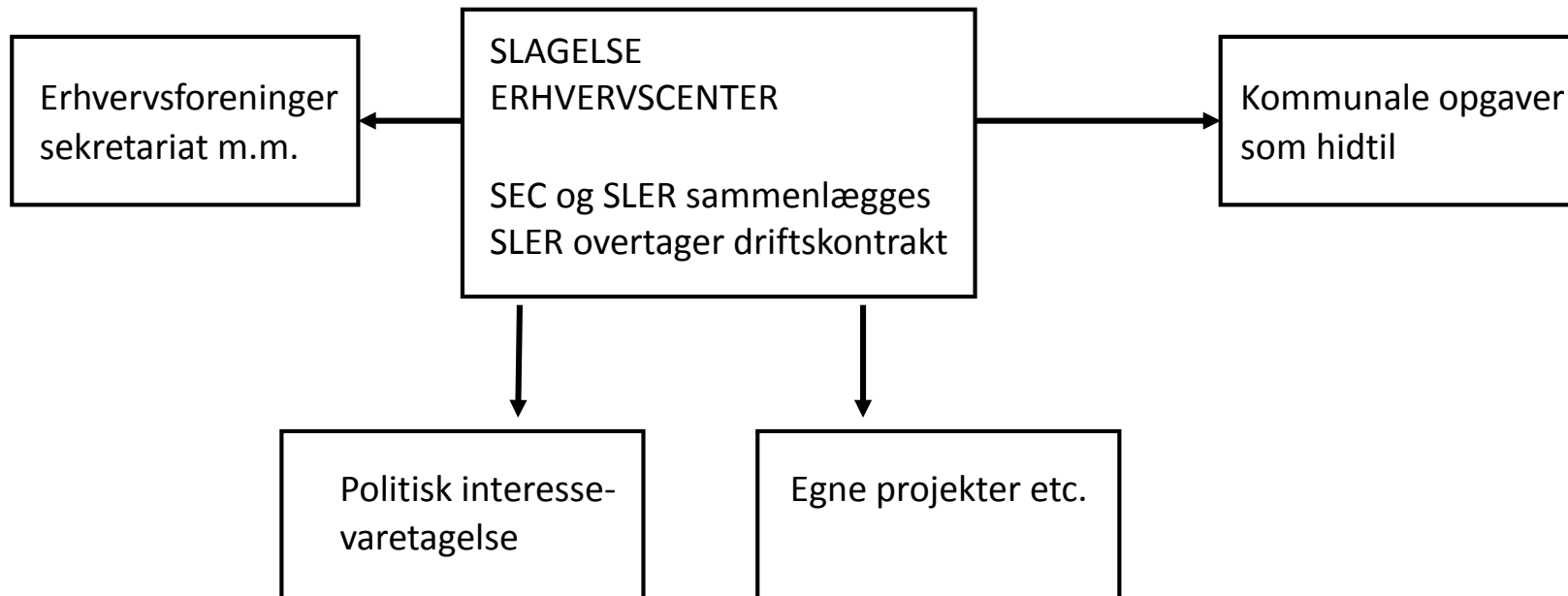
Hvorfor repræsentantskab?

Større bredde i beslutningsprocesser, ideskabelse etc.
Interesser inddrages gennem udpegning
Spredning, geografi, erhverv, køn
Valg af bestyrelse "mere demokratisk"
Bredt sammensat bagland for bestyrelsen

Model A

A

Herning/Ikast-modellen



Model B

B

KØB af aktier

SLER køber selskabet til bogført værdi. Kommunen får tilbagekøbsret.

SEC er den samlede aktør og varetager:

samme kommunale opgaver som hidtil

medlemsservice SLER

Koordinerende opgaver erhvervsforeningerne

Adskilt bogholderi mellem kommunale bev. og øvrige

Model C

C

Eksisterende struktur bibeholdes med følgende ændringer bl.a.:

1. Bestyrelsen i SEC A/S vælges af SLER's repræsentantskab
2. Bestyrelsen består af 7 medlemmer
3. SEC varetager administration m.v. vedr. SLER og koordinerende opgaver for erhvervsforeningerne, hvis ønsket
4. Samme bestyrelse i SEC og SLER