

# Projektbeskrivelse

<b>Projekt navn</b>	Fra reform til resultat (centerspecifikt projekt – 360 på arbejdsmarkedsområdet)
<b>Projektejer</b>	Torben Bahn
<b>Projektleder</b>	Ditte El-Beltagi, Økonomi og Analyse
<b>Dato</b>	12. marts 2015
<b>Sagsnummer</b>	
<b>Bilag</b>	

**SLAGELSE KOMMUNE**  
Projektorganisationen



Skriv Projekt navn hér

### Formål og baggrund

Fra 2016 ændres reglerne for refusion på arbejdsmarkedsområdet. Ændringen betyder at jo længere tid en borger har været på offentlig forsørgelse (uanset ydelsens art) jo lavere refusionsrate kan kommunen hjemtage. I det nuværende system er muligheden for at hjemtage refusion afhængig af hvilket tilbud kommunen giver borgeren.

Kommunens indsats og organisation er i dag målrettet den nuværende refusionsstruktur. Det kan have den effekt at den enkelte borger bliver fastholdt på offentlig forsørgelse længere end nødvendigt. Borgeren får gentagne tilbud, med der sker ikke den nødvendige opfølgning på effekten af tilbuddene. Målet er at give borgeren tilbuddet.

Der er behov for opfølgning og dokumentation af effekt af de indsatser, der anvendes på området. Viden om hvad der virker i forhold til hvem, skal sættes i spil når der følges op og planlægges tilbud og indsatser. I forvejen indberettes div. statistik til centrale myndigheder. Kan denne statistik underbygge den interne opfølgning på effekt af indsatser? Kan der findes et værktøj som understøtter systematisk opfølgning og effektvurdering?

På området er der blevet arbejdet med begrebet "empowerment", hvor tilgangen i sagsbehandlingen og tilbuddene til borgeren er at kommunens indsats skal understøtte borgeren til at blive i stand til at tage vare på sig selv. (fremfor at kommunen "overtager" ansvaret for borgerens liv)

Hvis Jobcenteret skal lykkes med reformen, forstået sådan at kommunens samlede udgifter på området ikke stiger som følge af reformen, skal organiseringen af området, sagsbehandlingen og tilbuddene på området målrettes intentionerne i reformen, hvilket bl.a. indebærer at den nuværende organisering skal evalueres i forhold dens evne til at få borgerne ud af offentlig forsørgelse.

Der er pt. ved at blive iværksat et projekt i Voksenafdelingen. Projektet vedrører primært Voksenafdelingens interne arbejdsgange samt rutiner i sagsbehandlingen. Projektet supplerer således de øvrige tiltag, der iværksættes i regi af 360-grader.

### Leverancer

Organiseringen af Jobcenteret og Jobcenterets tilbudsvifte evalueres med fokus på evnen til at få borgeren ud af offentlig forsørgelse. Ligeledes inddrages tilrettelæggelse af arbejdsgange mv. Der skal eventuelt udarbejdes forslag til ændret organisering og tilbudsvifte, samt forslag til implementering, hvis det viser sig hensigtsmæssigt

Der udvikles metode/værktøj til understøttelse af opfølgning og dokumentation af effekt af indsatser

### Succeskriterier

Slagelse Kommunes udgifter til arbejdsmarkedsområdet som minimum ikke stiger som følge af refusionsreformen, og at det på længere sigt betyder at de samlede udgifter til området falder, som følge af borgernes kortere tid på offentlig forsørgelse.

Kommunens beskæftigelse udvikler sig mere positivt i forhold til kommuner vi normalt sammenlignes med

### Væsentligste risici i projektet

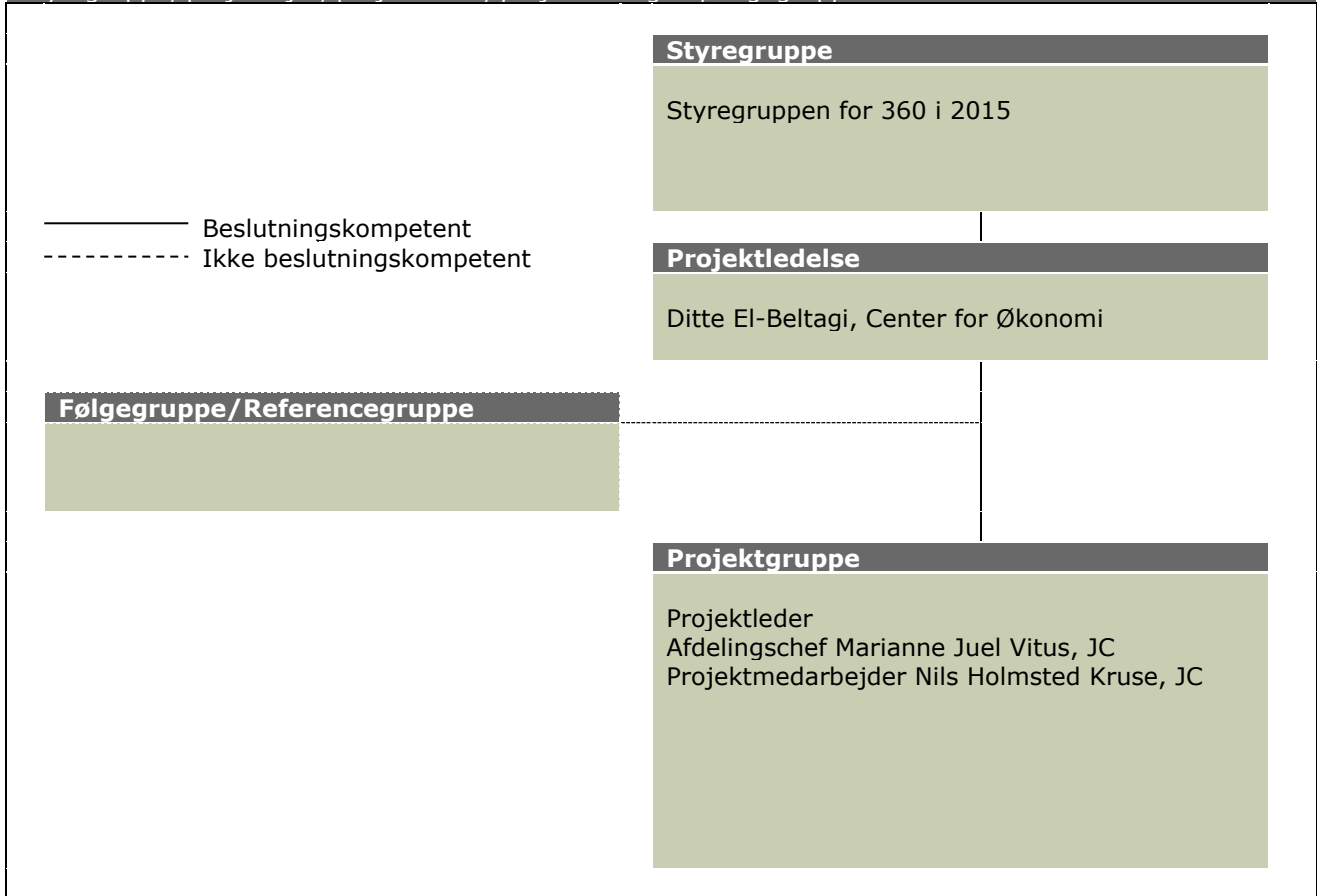
At udviklingen i den lokale beskæftigelse bliver mere negativ end konjunkturer mv. indikerer, herunder at større arbejdspladser flytter eller lukker.

### Håndtering af vigtigste interessenter

Skriv Projektnavn hér

### Organisering

Styregruppe, projektejer, projektleder, projektdeltagere, følgegruppe



### Hovedmilepæle

Dato

Milepæl

Dato	Milepæl

Skriv Projekt navn hér

---



# Projektbeskrivelse

Skriv Projekt navn hér

---

Projektbudget			Kr.
Aktivitet/leverance			
<b>I alt</b>			
Arbejdstidsforbrug Aktivitet/leverance	Hvornår? Måned	Arbejds- dage	Ansvar
<b>I alt</b>			
Gevinster og effekter ved projektet		Forudsætninger for hjemtagelse	
Økonomi, kvalitet, service, politiske, m.m.		Fx reduktioner, systemer, kompetencer, m.m.	