

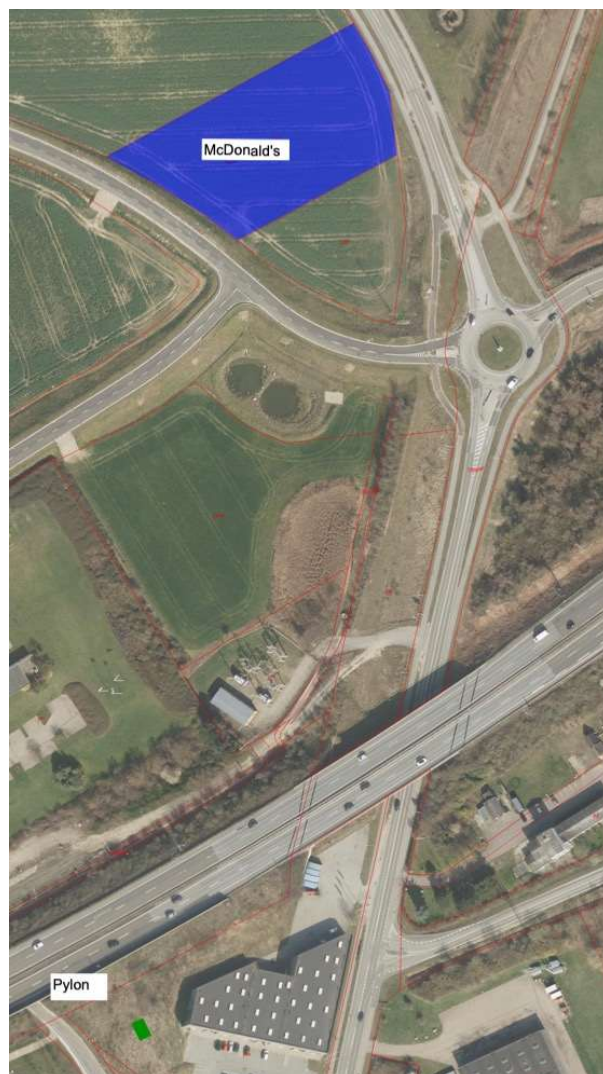
Slagelse kommune – Pylonskiltning
ANSØGNING

04.01.2021

Projekt nr. 20130
Revision: 1
Udarbejdet af CMJ**1 INDLEDNING/ BAGGRUND**

Der ansøges hermed, på grundejers vegne, om tilladelse til opstilling af 18 meter skiltepylon jf. vedhæftede bilag 1. Pylonen skal skilte for hhv. grundejers virksomhed samt McDonald's.

Pylonen ønskes placeret, ved Motalavej 143, Korsør, umiddelbart før afkørsel 42 fra Vestmotorvejen i østgående retning.

**Figur 1: Oversigtskort Pylonplacering**

1.1 BESKRIVELSE AF PYLON

Pylonen udføres som en 18 meter høj logoskiltning med McDonald's logo i toppen og grundejers logo umiddelbart under.

Pylonen udføres med overflade i mat mørkegrå, jf. gældende lokalplan. Dette anses som en naturlig farve som minimerer pylonens visuelle effekt på landskabet og dermed får en ikke dominerende indvirkning på området. Det samlede indtryk tilstræbes slankt og elegant.

Pylonens højde er valgt til 18 meter hvilket giver en optimal synlighed og henvisningseffekt, uden at dominere landskabet for meget.



1.1.1 Lysstyrke

Skiltningen er udformet med baggrundsbelyste logoer uden blinkende effekter eller "skrigende" farver.

Logoer baggrundsbelyses med 13.200 Lumen pr. skilt. Dog baggrundsbelyses selve "M" logoet med 15.000 Lumen.

1.1.2 Visualisering

Der er udført visualisering af skiltet fra motorvejen. Der henvises til bilag 1

1.1.3 Udformning konstruktivt

Styrkeberegninger og fundamentsberegninger udføres af leverandør, og fremsendes til kommunen når der er indgået aftale om leverance. Statisk projektering udføres jf. BR18 og gældende Eurocodes for lastansættelse og styrkeberegninger af jord og bærende konstruktioner.

1.2 DISPENSATIONER/DIALOG

1.2.1 lokalplan LP135

Lokalplanens afsnit for skiltning omhandler og regulerer ikke pylonskiltning. Dermed søges der ikke om dispensation for lokalplan 135 bestemmelser om skiltning jf. afsnit 13, men om tilladelse til etablering.

1.2.2 Dispensation/dialog med Vejdirektoratet

Grundet nærheden til E20, bedes myndigheden vurdere hvorvidt Vejdirektoratet skal høres. Det anføres, at ansøger er af den opfattelse at pylonen ikke er indfattet af reglerne i Naturbeskyttelseslovens § 21 om skiltning i åbent land, idet området er færdigudviklet. Vejdirektoratet bør dog tiltræde dette.

2 BILAGSOVERSIGT

1. Visualisering udført af Dansk Skilte Center, dateret januar 2020
2. Fuldmagt fra grundejer, dateret 12.11.2020

3 SAGSANSVARLIG PROJEKTLEDER FOR GRUNDEJER

Vi imødeser en smidig sagsbehandling og stiller mig naturligvis til rådighed med yderligere oplysninger og evt. supplerende og forklarende materiale.

Venligst
Diplomingeniør
Rolf Dixen

Projektleder
Claus Mols Jensen