



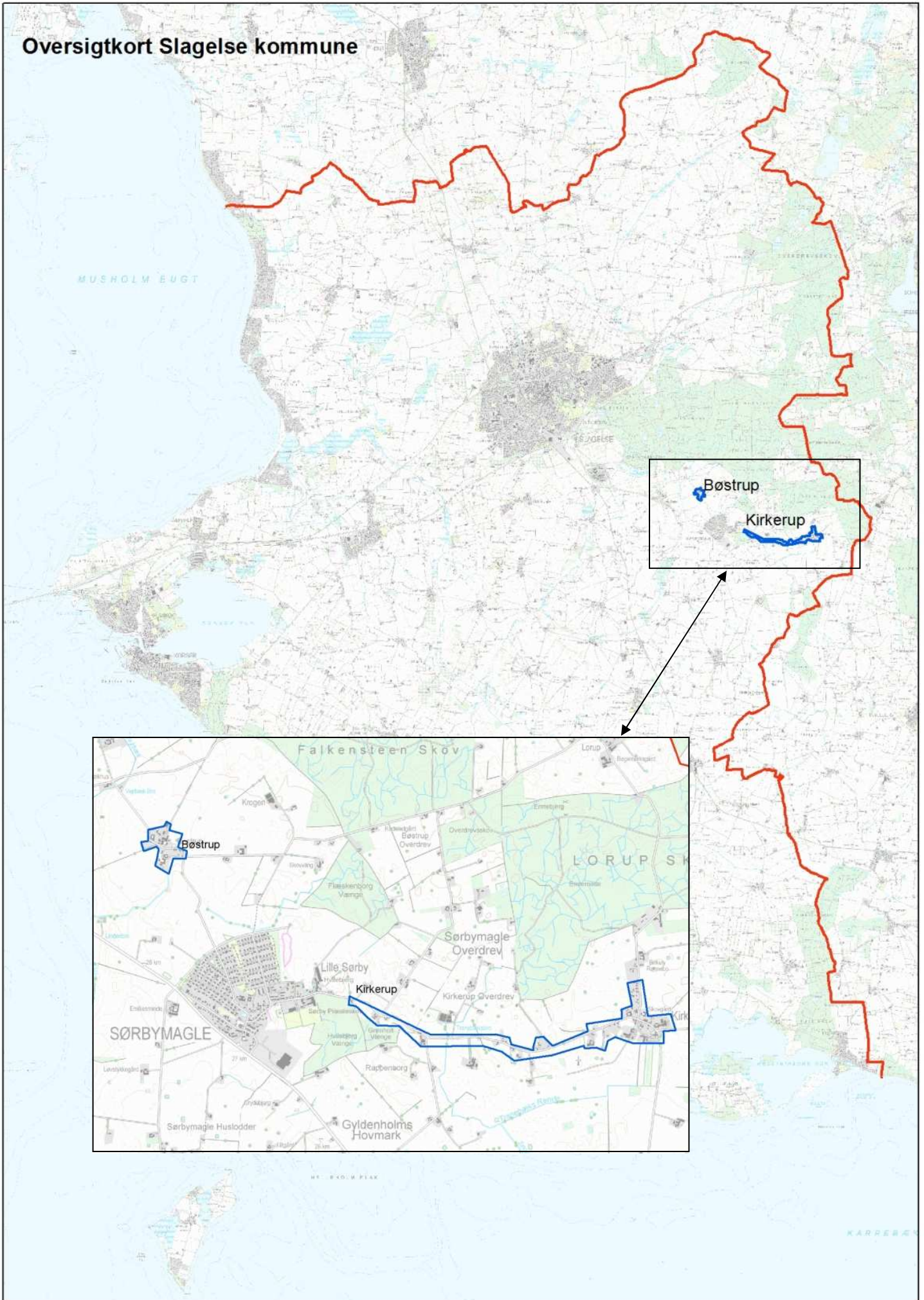
## Tillæg nr. 4

til Slagelse Kommunes digitale Spildevandsplan 2010 - 2020

Kirkerup og Bøstrup



# Oversigtskort Slagelse kommune



## **Indhold**

Forord .....	6
Baggrund .....	6
Miljøvurdering .....	6
Berørte ejendomme .....	6
Liste over ejendommenes adresser .....	7
Liste med berørte matrikler .....	9
Økonomien .....	9
Tidsplan .....	10

## **Forord**

Spildevandsplanen og tillægget til spildevandsplanen er planlægningsgrundlag for gennemførelsen af en kloakering i området omkring Kirkerup og Bøstrup.

Dette tillæg giver det juridiske grundlag til at foretage evt. nødvendige arealerhvervelser i forbindelse med etablering af kloakledninger og bassiner, samt til at påbyde de pågældende ejendomme en separat kloakering eller spildevandskloakering.

Forslaget fremlægges i offentlig høring i 8 uger fra den 30. januar 2015 til den 27. marts 2015.

Indsigelser mod forslaget skal sendes skriftligt til Center for Teknik og Miljø, Dahlsvej 3, 4220 Korsør eller som e-mail: [teknik@slagelse.dk](mailto:teknik@slagelse.dk) senest den 27. marts 2015.

Spildevandsplanen kan ses på kommunens hjemmeside [www.slagelse.dk/spildevandsplan](http://www.slagelse.dk/spildevandsplan).

## **Baggrund**

Landsbyerne Bøstrup og Kirkerup er i Slagelse Kommunes spildevandsplanen 2010-2020 planlagt kloakeret i 2019.

Grundet tilbagevendende hygiejniske problemer og regnvandsproblemer i området på grund af den eksisterende kloak blev det med tillæg 2 til spildevandsplanen fremrykket til 2012.

Kloakeringen af Kirkerup og Bøstrup skabte i foråret 2013 en større offentlig debat. Debatten satte fokus på hvordan Slagelse Kommune og SK Forsyning i samarbejde med borgerne kan finde den bedste og billigste metode til at forbedre spildevandsrensning i landsbyerne.

Det har resulteret i, at der har været afholdt et stort borgermøde, nedsat et par lokale borgergrupper, hvor der er afholdt et par møder, til sidst er der skrevet til alle berørte ejendomme inklusiv et ekstra område, for at høre den enkelte ejers ønske. Ud af 81 mulige, har vi modtaget 58 svarbreve med ønsker til den fremtidige spildevandsløsning. De ønsker er i dette tillæg sammenholdt med SK Forsynings tekniske og økonomiske muligheder.

## **Miljøvurdering**

Ifølge Lov om miljøvurdering af planer og programmer (Lov nr. 316 af 5. maj 2004) § 3 stk. 2 skal der ikke gennemføres miljøvurdering, hvis planer (eller ændringer heri) omfattes af § 3 stk. 1 nr. 1. fastlægger anvendelsen af mindre områder på lokalt plan, eller alene omfatter mindre ændringer i planen, som ikke vurderes at få væsentlig indvirkning på miljøet.

Det vurderes, at spildevandsplantillægget kun fastlægger mindre ændringer af den eksisterende plan. Det vurderes, at tillægget ikke vil få væsentlig (negativ) indvirkning på miljøet. På baggrund af ovenstående kriterier vurderes der ikke at skulle foretages miljøvurdering af Tillæg nr. 4 til Spildevandsplan 2010-2020 i henhold til Lov om miljøvurdering af planer og programmer.

## **Berørte ejendomme**

Tillægget omfatter 79 ejendomme, hvor der skal ske en forbedret spildevandsrensning. Den forbedrede spildevandsrensning vil ske enten ved en kloakering eller en lokal spildevandsløsning.

72 ejendomme vil blive tilsluttet kloak. Kloakeringsprincippet vil blive en kombination af gravitations ledning og et tryksat system med en pumpestation ud for nogle ejendomme. Ud af de 72 ejendommene er der 15 ejendomme, der separeres, hvor der kloakeres både for regn og spildevand. De resterende kloakeres kun for spildevand, mens tagvand og overfladevand fortsat skal afledes lokalt.

7 ejendomme skal etablere en lokal spildevandsløsning. Ifølge den eksisterende spildevandsplan forventes der at blive givet et påbud om forbedret spildevandsrensning i 2018 i det nye forslag til spildevandsplanen er det rykket frem til 2016, såfremt de ikke har en godkendt spildevandsløsning.

Nogle ejendommene vil blive berørt både af kloakeringen samt af etableringen af den tryksatte transportledning, hvor de skal lægge jord til.

Derudover er der 14 matrikler, som udelukkende skal lægge jord til kloakledningernes beliggenhed.

### Liste over ejendommenes adresser

Her er der en liste over status og plan for samtlige af de ejendomme, der er blevet hørt i forbindelse med den fornyede inddragelse af borgerne.

Ejendommens adresse	Status	Planlagt
Bøstrupvej 10, 4200 Slagelse	Fælleskloakeret	Spildevandskloakeret
Bøstrupvej 12, 4200 Slagelse	Fælleskloakeret	Spildevandskloakeret
Bøstrupvej 14, 4200 Slagelse	Fælleskloakeret	Spildevandskloakeret
Bøstrupvej 16, 4200 Slagelse	Fælleskloakeret	Spildevandskloakeret
Bøstrupvej 18, 4200 Slagelse	Fælleskloakeret	Spildevandskloakeret
Bøstrupvej 2, 4200 Slagelse	Fælleskloakeret	Spildevandskloakeret
Bøstrupvej 3, 4200 Slagelse	Ukloakeret	Spildevandskloakeret
Bøstrupvej 4, 4200 Slagelse	Fælleskloakeret	Spildevandskloakeret
Bøstrupvej 5, 4200 Slagelse	Fælleskloakeret	Spildevandskloakeret
Bøstrupvej 6, 4200 Slagelse	Fælleskloakeret	Spildevandskloakeret
Bøstrupvej 7, 4200 Slagelse	Fælleskloakeret	Spildevandskloakeret
Bøstrupvej 8, 4200 Slagelse	Fælleskloakeret	Spildevandskloakeret
Bøstrupvej 9, 4200 Slagelse	Fælleskloakeret	Spildevandskloakeret
Esholtevej 2, 4200 Slagelse	Fælleskloakeret	Spildevandskloakeret
Esholtevej 2 A, 4200 Slagelse	Fælleskloakeret	Spildevandskloakeret
Kirkerupvej 24, 4200 Slagelse	Ukloakeret	Spildevandskloakeret
Kirkerupvej 26, 4200 Slagelse	Ukloakeret	Spildevandskloakeret
Kirkerupvej 28, 4200 Slagelse	Ukloakeret	Spildevandskloakeret
Kirkerupvej 30, 4200 Slagelse	Ukloakeret	Spildevandskloakeret
Kirkerupvej 32, 4200 Slagelse	Ukloakeret	Spildevandskloakeret
Kirkerupvej 36, 4200 Slagelse	Ukloakeret	Spildevandskloakeret
Kirkerupvej 37, 4200 Slagelse	Ukloakeret	Spildevandskloakeret
Kirkerupvej 38, 4200 Slagelse	Ukloakeret	Spildevandskloakeret
Kirkerupvej 39, 4200 Slagelse	Ukloakeret	Spildevandskloakeret
Kirkerupvej 40, 4200 Slagelse	Ukloakeret	Spildevandskloakeret
Kirkerupvej 41, 4200 Slagelse	Ukloakeret	Spildevandskloakeret
Kirkerupvej 42, 4200 Slagelse	Ukloakeret	Spildevandskloakeret
Kirkerupvej 43, 4200 Slagelse	Ukloakeret	Spildevandskloakeret

Kirkerupvej 44, 4200 Slagelse	Ukloakeret	Spildevandskloakeret
Kirkerupvej 45, 4200 Slagelse	Ukloakeret	Spildevandskloakeret
Kirkerupvej 46, 4200 Slagelse	Ukloakeret	Spildevandskloakeret
Kirkerupvej 47, 4200 Slagelse	Ukloakeret	Individuel løsning
Kirkerupvej 49, 4200 Slagelse	Ukloakeret	Spildevandskloakeret
Kirkerupvej 50, 4200 Slagelse	Ukloakeret	Spildevandskloakeret
Kirkerupvej 51, 4200 Slagelse	Fælleskloakeret	Separatkloakeret
Kirkerupvej 52, 4200 Slagelse	Ukloakeret	Spildevandskloakeret
Kirkerupvej 53, 4200 Slagelse	Fælleskloakeret	Separatkloakeret
Kirkerupvej 54, 4200 Slagelse	Ukloakeret	Spildevandskloakeret
Kirkerupvej 55, 4200 Slagelse	Fælleskloakeret	Spildevandskloakeret
Kirkerupvej 56, 4200 Slagelse	Ukloakeret	Spildevandskloakeret
Kirkerupvej 57, 4200 Slagelse	Fælleskloakeret	Spildevandskloakeret
Kirkerupvej 58, 4200 Slagelse	Ukloakeret	Spildevandskloakeret
Kirkerupvej 60, 4200 Slagelse	Fælleskloakeret	Spildevandskloakeret
Kirkerupvej 62 A, 4200 Slagelse	Fælleskloakeret	Spildevandskloakeret
Kirkerupvej 62 B, 4200 Slagelse	Fælleskloakeret	Spildevandskloakeret
Kirkerupvej 64, 4200 Slagelse	Fælleskloakeret	Spildevandskloakeret
Kirkerupvej 68, 4200 Slagelse	Fælleskloakeret	Spildevandskloakeret
Kirkerupvej 70, 4200 Slagelse	Fælleskloakeret	Separatkloakeret
Kirkerupvej 72, 4200 Slagelse	Fælleskloakeret	Separatkloakeret
Kirkerupvej 74, 4200 Slagelse	Fælleskloakeret	Separatkloakeret
Kirkerupvej 76, 4200 Slagelse	Fælleskloakeret	Spildevandskloakeret
Kirkerupvej 78, 4200 Slagelse	Ukloakeret	Spildevandskloakeret
Kirkerupvej 80, 4200 Slagelse	Fælleskloakeret	Separatkloakeret
Kirkerupvej 82, 4200 Slagelse	Fælleskloakeret	Separatkloakeret
Lygtevej 2, 4200 Slagelse	Ukloakeret	Spildevandskloakeret
Savværksvej 1, 4200 Slagelse	Fælleskloakeret	Spildevandskloakeret
Savværksvej 11 A, 4200 Slagelse	Fælleskloakeret	Separatkloakeret
Savværksvej 11 B, 4200 Slagelse	Fælleskloakeret	Separatkloakeret
Savværksvej 13, 4200 Slagelse	Fælleskloakeret	Separatkloakeret
Savværksvej 15, 4200 Slagelse	Fælleskloakeret	Spildevandskloakeret
Savværksvej 17, 4200 Slagelse	Ukloakeret	Spildevandskloakeret
Savværksvej 19, 4200 Slagelse	Ukloakeret	Spildevandskloakeret
Savværksvej 2, 4200 Slagelse	Ukloakeret	Spildevandskloakeret
Savværksvej 21, 4200 Slagelse	Ukloakeret	Spildevandskloakeret
Savværksvej 23, 4200 Slagelse	Ukloakeret	Spildevandskloakeret
Savværksvej 25, 4200 Slagelse	Ukloakeret	Spildevandskloakeret
Savværksvej 27, 4200 Slagelse	Ukloakeret	Individuel løsning
Savværksvej 29, 4200 Slagelse	Ukloakeret	Individuel løsning
Savværksvej 3, 4200 Slagelse	Fælleskloakeret	Separatkloakeret
Savværksvej 31, 4200 Slagelse	Ukloakeret	Individuel løsning
Savværksvej 33, 4200 Slagelse	Ukloakeret	Individuel løsning
Savværksvej 35, 4200 Slagelse	Ukloakeret	Individuel løsning
Savværksvej 4, 4200 Slagelse	Ukloakeret	Spildevandskloakeret
Savværksvej 5, 4200 Slagelse	Fælleskloakeret	Separatkloakeret
Savværksvej 6, 4200 Slagelse	Ukloakeret	Individuel løsning
Savværksvej 7 A, 4200 Slagelse	Fælleskloakeret	Spildevandskloakeret

Savværksvej 7 B, 4200 Slagelse	Fælleskloakeret	Separatkloakeret
Savværksvej 9 A, 4200 Slagelse	Fælleskloakeret	Separatkloakeret
Savværksvej 9 B, 4200 Slagelse	Fælleskloakeret	Separatkloakeret

### Liste med berørte matrikler

Følgende matrikler skal forvente at lægge jord til ledninger, pumpestationer m.m.

<b>EJERLAVSNAVN, MATRIKELNR, MATRIKELBOGSTAV</b>
BØSTRUP BY, SØRBYMAGLE, 5C
BØSTRUP BY, SØRBYMAGLE, 6A
BØSTRUP BY, SØRBYMAGLE, 17A
SØRBYMAGLE BY, SØRBYMAGLE, 6N
SØRBYMAGLE BY, SØRBYMAGLE, 1M
SØRBYMAGLE BY, SØRBYMAGLE, 7AB
SØRBY OVERDREV, KIRKERUP, 14C
SØRBY OVERDREV, KIRKERUP, 9B
KIRKERUP BY, KIRKERUP, 26M
KIRKERUP BY, KIRKERUP, 26B
KIRKERUP BY, KIRKERUP, 21C
KIRKERUP BY, KIRKERUP, 11E
KIRKERUP BY, KIRKERUP, 11K
KIRKERUP BY, KIRKERUP, 7A
KIRKERUP BY, KIRKERUP, 19B
KIRKERUP BY, KIRKERUP, 38A
KIRKERUP BY, KIRKERUP, 24D
KIRKERUP BY, KIRKERUP, 6A
KIRKERUP BY, KIRKERUP, 5A
KIRKERUP BY, KIRKERUP, 38B
KIRKERUP BY, KIRKERUP, 1P
KIRKERUP BY, KIRKERUP, 1C
KIRKERUP BY, KIRKERUP, 6C

### Økonomien

Kloakeringen og trykledningen med pumpestationer anlægges af SK Spildevand A/S.

Der opkræves ikke tilslutningsbidrag fra allerede kloakerede ejendomme, dog skal lodsejeren selv afholde udgifter til ledningsarbejder på egen grund. De ejendomme, der har indgået aftale med SK Forsyning om at holde regnvand på egen grund kan få tilbagebetalt 40 % af tilslutningsbidraget.

Ved ny spildevandskloakering skal ejendommene betale et tilslutningsbidrag pr. boligenhed på 35.778,75 kr. inklusive moms (2014-priser). Ved en separatkloakering er tilslutningsbidraget 59.631,25 kr. inklusive moms (2014-priser). Udover tilslutningsbidraget kommer udgifter til ledningsarbejder og stikledning på egen grund.

Tilslutningsbidraget vil blive opkrævet på ejendommen, når projektet er færdigt, og den enkelte ejendom har mulighed for tilslutning. Efter tilslutning skal der betales vandafledningsbidrag efter SK Forsynings takster.

Ejendomme med en individuel spildevandsløsning skal selv betale alle udgifterne til etablering, drift og vedligeholdelse af de samlede nødvendige renseforanstaltninger. Ejendomme der står til en individuel spildevandsløsning har mulighed for at vælge et kontraktligt medlemskab af kloakforsyningen, hvis de får et påbud om forbedret spildevandsrensning. Ved et kontraktligt medlemskab af SK Forsyning står de for etablering og drift af den nødvendige renseløsning på ejendommen - mod at ejendommen betaler tilslutningsbidrag og vandafledningsbidrag.

Hvis der ikke opnås frivillige aftaler med lodsejerne, er Slagelse Kommune indstillet på at gennemføre en ekspropriation i henhold til miljøbeskyttelseslovens kapitel 8.

## Tidsplan

<b>Planlægning/forundersøgelser</b>	Januar 2015
<b>Offentlig høring (8 uger)</b>	30. januar 2015 til den 27. marts 2015
<b>Forventet vedtagelse af spildevandsplantillæg</b>	Maj 2015
<b>Projektering</b>	Marts 2015 – maj 2015
<b>Registrering og erstatningsopgørelser</b>	Medio 2015
<b>Anlægsarbejder</b>	Aug. – dec. 2015
<b>Lodsejertilslutninger (frist på 12 mdr.)</b>	Ultimo 2016

Tilslutning af spildevand fra den enkelte ejendom til skelbrønden skal ske senest 12 måneder (6 måneders varselsfrist plus 6 måneders påbudsfrist) efter, at muligheden foreligger. Dette vil blive meddelt i et særskilt brev til hver ejendom.

De ejendomme, der ligger udenfor de planlagte kloakerede områder, kan forvente ifølge den eksisterende spildevandsplan at få et påbud om forbedret spildevandsrensning i 2018, i det nye forslag til spildevandsplanen er det rykket frem til 2016, såfremt de ikke har en godkendt spildevandsløsning.

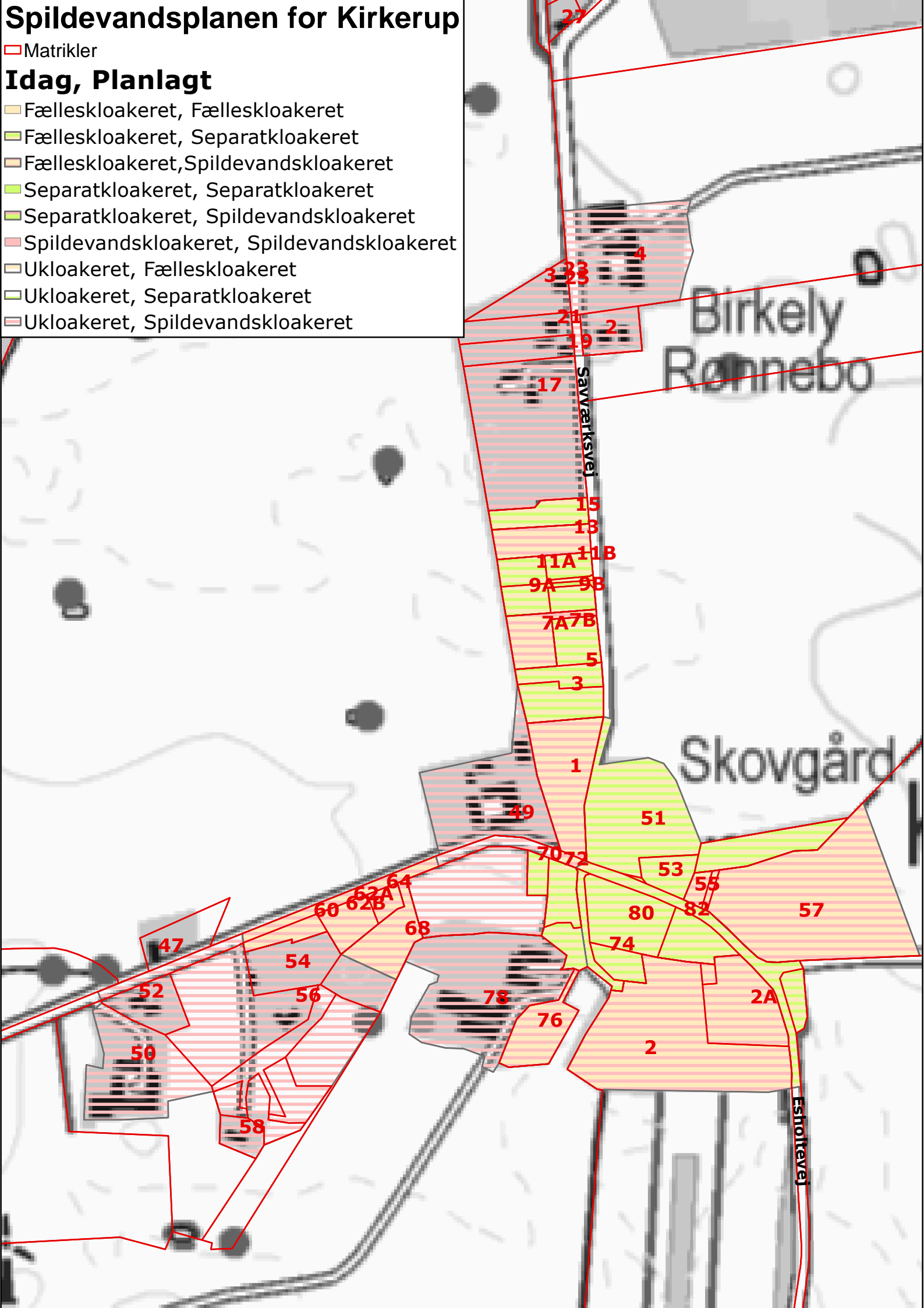


# Spildevandsplanen for Kirkerup

□ Matrikler

## Idag, Planlagt

- Fælleskloakeret, Fælleskloakeret
- Fælleskloakeret, Separatkloakeret
- Fælleskloakeret, Spildevandskloakeret
- Separatkloakeret, Separatkloakeret
- Separatkloakeret, Spildevandskloakeret
- Spildevandskloakeret, Spildevandskloakeret
- Ukloakeret, Fælleskloakeret
- Ukloakeret, Separatkloakeret
- Ukloakeret, Spildevandskloakeret



# Spildevandsplanen for Savværksvej Nord for Kirkerup

□ Matrikler

## Idag, Planlagt

□ Fælleskloakeret, Fælleskloakeret

□ Fælleskloakeret, Separatkloakeret

□ Fælleskloakeret, Spildevandskloakeret

□ Separatkloakeret, Separatkloakeret

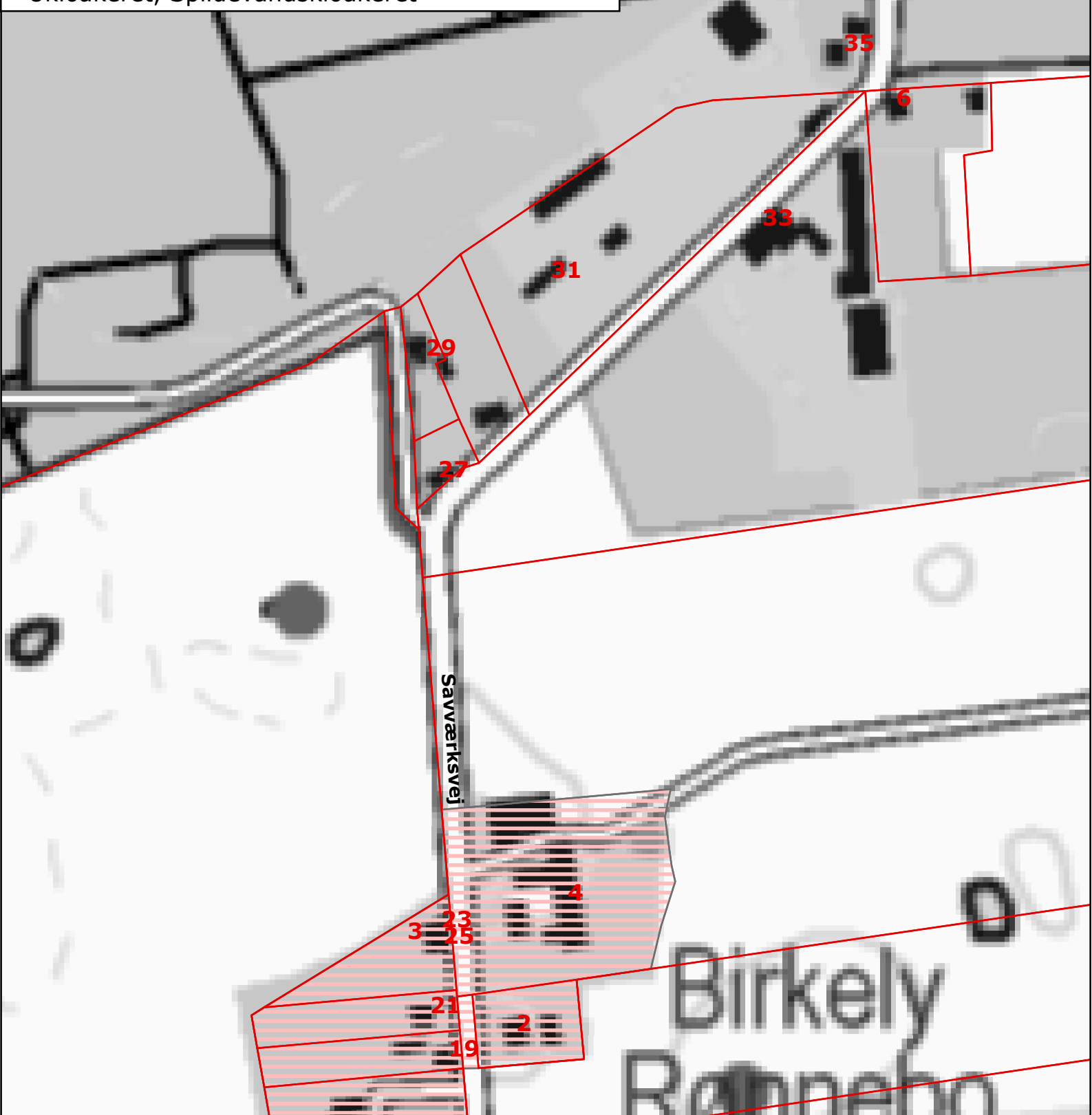
□ Separatkloakeret, Spildevandskloakeret

□ Spildevandskloakeret, Spildevandskloakeret

□ Ukloakeret, Fælleskloakeret

□ Ukloakeret, Separatkloakeret

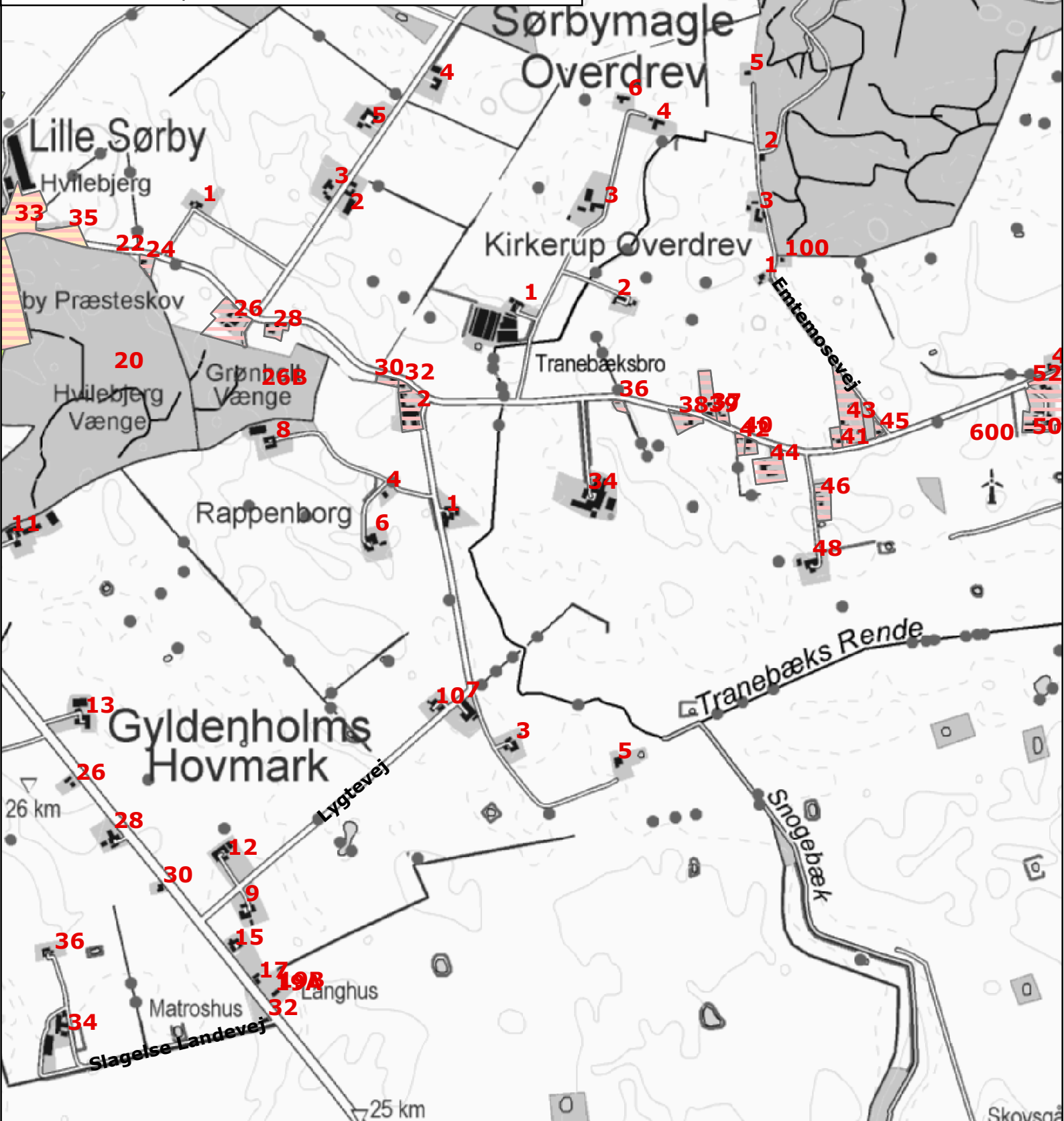
□ Ukloakeret, Spildevandskloakeret



# Spildevandsplanen for Kirkerupvej

## Idag, Planlagt

- Fælleskloakeret, Fælleskloakeret
- Fælleskloakeret, Separatkloakeret
- Fælleskloakeret, Spildevandskloakeret
- Separatkloakeret, Separatkloakeret
- Separatkloakeret, Spildevandskloakeret
- Spildevandskloakeret, Spildevandskloakeret
- Ukloakeret, Fælleskloakeret
- Ukloakeret, Separatkloakeret
- Ukloakeret, Spildevandskloakeret



# Spildevandsplanen for Bøstrup

□ Matrikler

## Idag, Planlagt

□ Fælleskloakeret, Fælleskloakeret

□ Fælleskloakeret, Separatkloakeret

□ Fælleskloakeret, Spildevandskloakeret

□ Separatkloakeret, Separatkloakeret

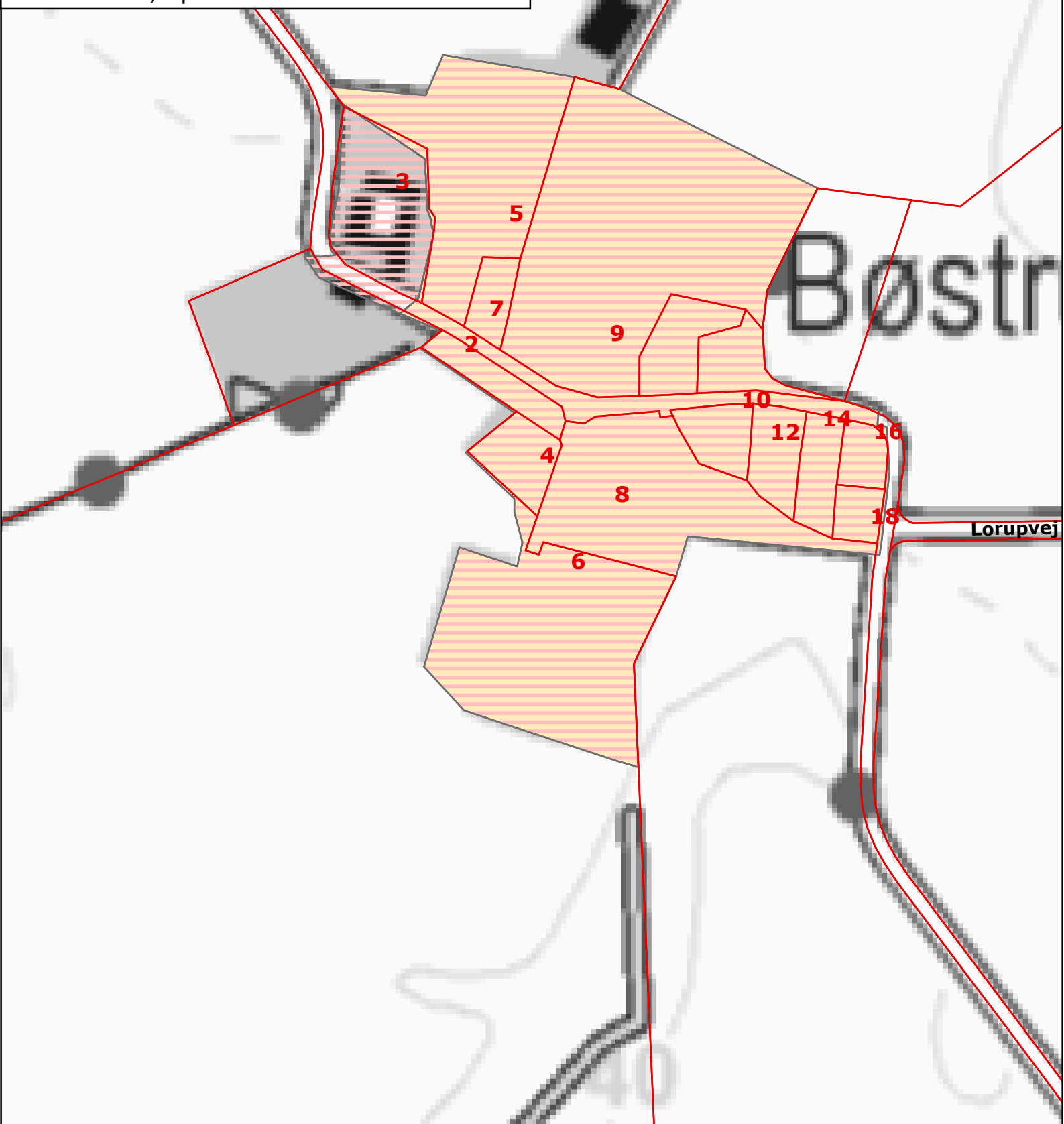
□ Separatkloakeret, Spildevandskloakeret

□ Spildevandskloakeret, Spildevandskloakeret

□ Ukloakeret, Fælleskloakeret

□ Ukloakeret, Separatkloakeret

□ Ukloakeret, Spildevandskloakeret



Slagelse Kommune  
Teknik og Miljø  
Dahlsvej 3  
4220 Korsør

[www.slagelse.dk](http://www.slagelse.dk)

December 2014  
Redaktion: Spildevandsgruppen - Anna Fjordside  
Design: Teknik og Miljø/NFN  
Print: Slagelse Kommune

